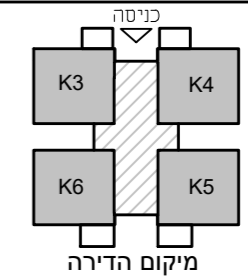


	בנין 6	מגרש 2180	גוש : 3210
		קנ"מ 1:100	חלקה : 338

תכנית קומה 0



33	8				
31	7				
32	6				
30	28	29	5		
26	23	24	25	4	
22	19	20	21	3	
18	15	16	17	2	
14	11	12	13	1	
10	7	8	9	0	
6	3	כניסה	4	5	-1
1	כניסה	2			

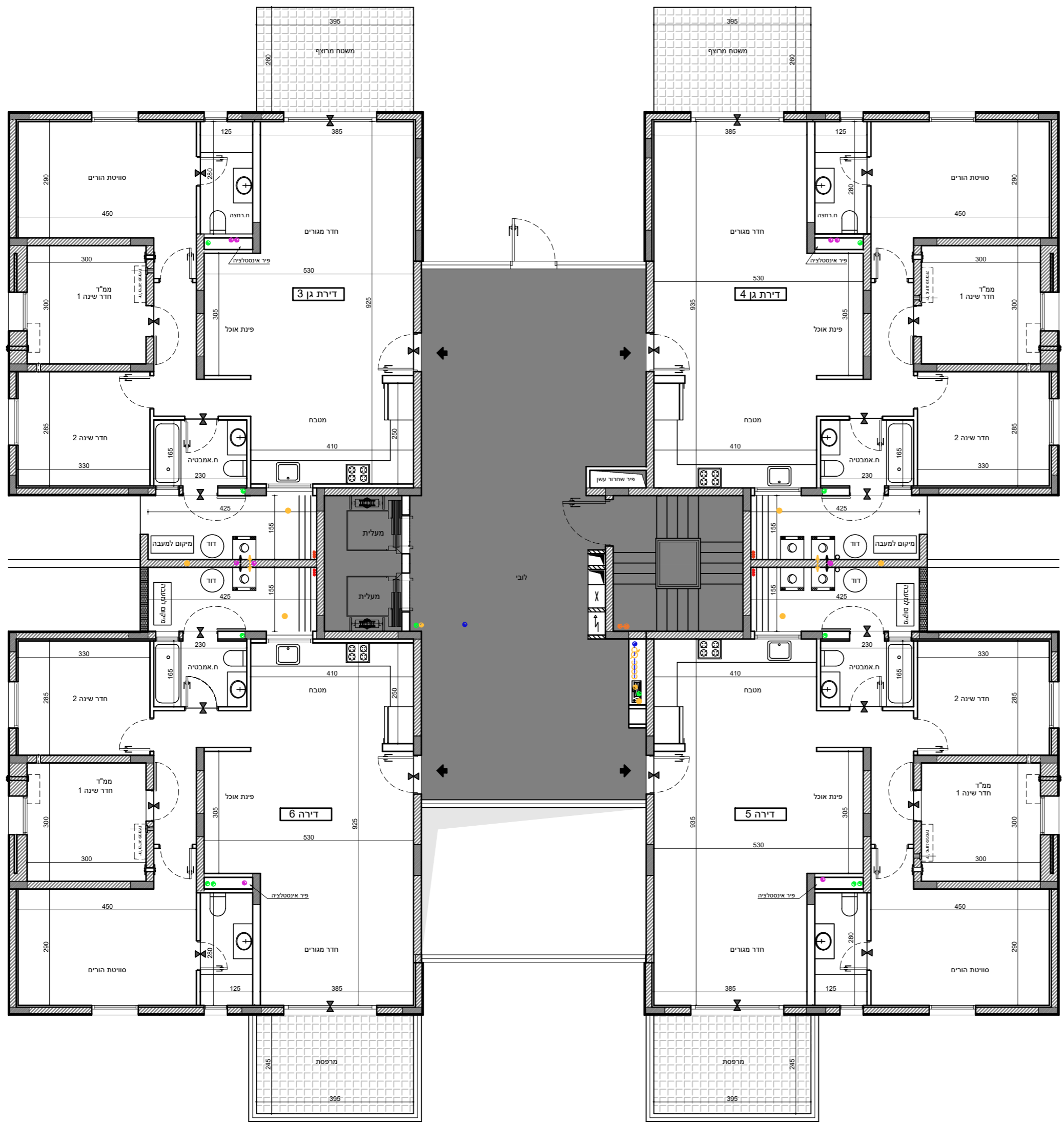
סכמת פריסה

- מקרא:**
- מערכת סינון אוויר לממ"ד
 - צנרת ממ"ד
 - צנרת ממ"ד
 - כניסה לדירה
 - הפרש מפלסים
 - אווור מכלי
 - ארון חשמל
 - מיקום מוצע מכותן כביסה/מייבש
 - מיקום מוצע כיריים
 - מיקום מוצע מקרר
 - ביוב
 - צמ"ג
 - ניקוז

- _____ חתימת הרוכש
- _____ חתימת החברה
- _____ תאריך חתימה

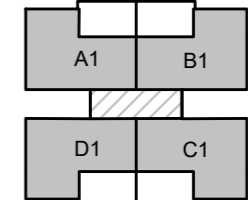
התכנית הופקה טרם מתן היתר יתכנו שינויים עקב דרישת הרשויות והיועצים

- המידות המתוארות בתכנית הן מידות בניה (ברוטו) מקיר בניה לקיר בניה המידות הגוליות (נטו) של החדרים מתקבלות ע"י החסרת עובי טיח ולא חופי בכל צד לפי העניין.
- לצורך הזמנת ריהוט קבוע המשתלב בחדרים (ארונות מטבח ארונות קיר, וכדומה) אין להסתמך על המידות המסומנות בתכנית וחיוני לקחת מידות בפועל באתר, לפני הזמנה.
- במיקום כלים, במיקום גודל חלונות וכדו' המפורטים בתכנית זאת, יתכנו שינויים בהתאם להנחיות המתכננים ולתכניות הביצוע.
- החברה תהיה רשאית להעביר צנרת גלויה לכיבי (מתזים) לאורור חדרי שירותים, אמבטיה ומיזוג.
- קבועות התברואה (ברזים כיריים, אסלות, אמבטיה, וכו') ו/או ארונות המטבח או הרחצה המופיעים בתכנית זו הינם להמחשה בלבד. אין להתייחס למידותיהם, למיקומם המדויק או לצורתם אלא למפורט במפרט הדירה בלבד.
- על הגג יתכן ויתקנו מתקנים כגון : קולטי שמש אנגנט טלוויזיה ו/או כול מתקן אחר.
- במקרה של סתירה בין תכנית זו למפרט הדירה, יקבע מפרט הדירה.
- בשטח החצרות הצמודות ו/או במחסנים עוברים קווי צנרת מים, ניקוז, ביוב, חשמל ו/או כל מערכת טכנית שתדרש עפ"י דרישת הרשויות והחלטת החברה, וממוקמות שוחות ביקורת המערכות המשותפות.
- סטיית של 2% בין מידות הבניין המופיעות בתכנית לבין המידות למעשה, וכן סטייה של 5% בין הכמויות ומידות האבזורים במפרט לבין הכמויות והמידות למעשה לא יחשבו לסטייה מהתכנית.
- מיקום סופי של צנרת מים גשם וקולטני ביוב בקירות וליד הקירות יקבע עפ"י תכנית לביצוע (צמ"ג הוא צינור מי גשם).
- גבולות המגרש יקבעו כתשרטט שאושר לרישום.
- מיקום סופי של קולטי השמש והדודים עפ"י העמדת הבית ויועץ האינסטלציה.
- לעניין גבולות מגרש ופיתוח מגרש, תגבר תכנית מגרש על תכנית זו.
- לאחר הכנת תכנית עבודה לביצוע, ייתכנו שינויים במידות פנים ו/או בעובי בקירות.
- ביציאה למרפסות הפתוחות יהיה סף מוגבה או מונמך.
- פני הריצוף הממ"ד מוגבים מפני הריצוף בדירה.



	בנין 6	מגרש 2180	גוש : 3210
		קנ"מ 1:100	חלקה : 338

תכנית קומה 1



מיקום הדירה

		33		8	
		31	32	7	
	30	27	28	29	6
	26	23	24	25	5
	22	19	20	21	4
	18	15	16	17	3
	14	11	12	13	2
	10	7	8	9	1
	6	3	כניסה	4	0
	1	כניסה	2		-1

סכמת פריסה

- מקרא:**
- מערכת סיגון אוויר לממ"ד
 - צנרת ממ"ד
 - צנרת ממ"ד
 - כניסה לדירה
 - הפרש מפלסים
 - אווור מכוני
 - ארון חשמל
 - מיקום מוצע מכונית כביסה/מייבש
 - מיקום מוצע כיריים
 - מיקום מוצע מקרר
 - ביוב
 - צמ"ג
 - ניקוז

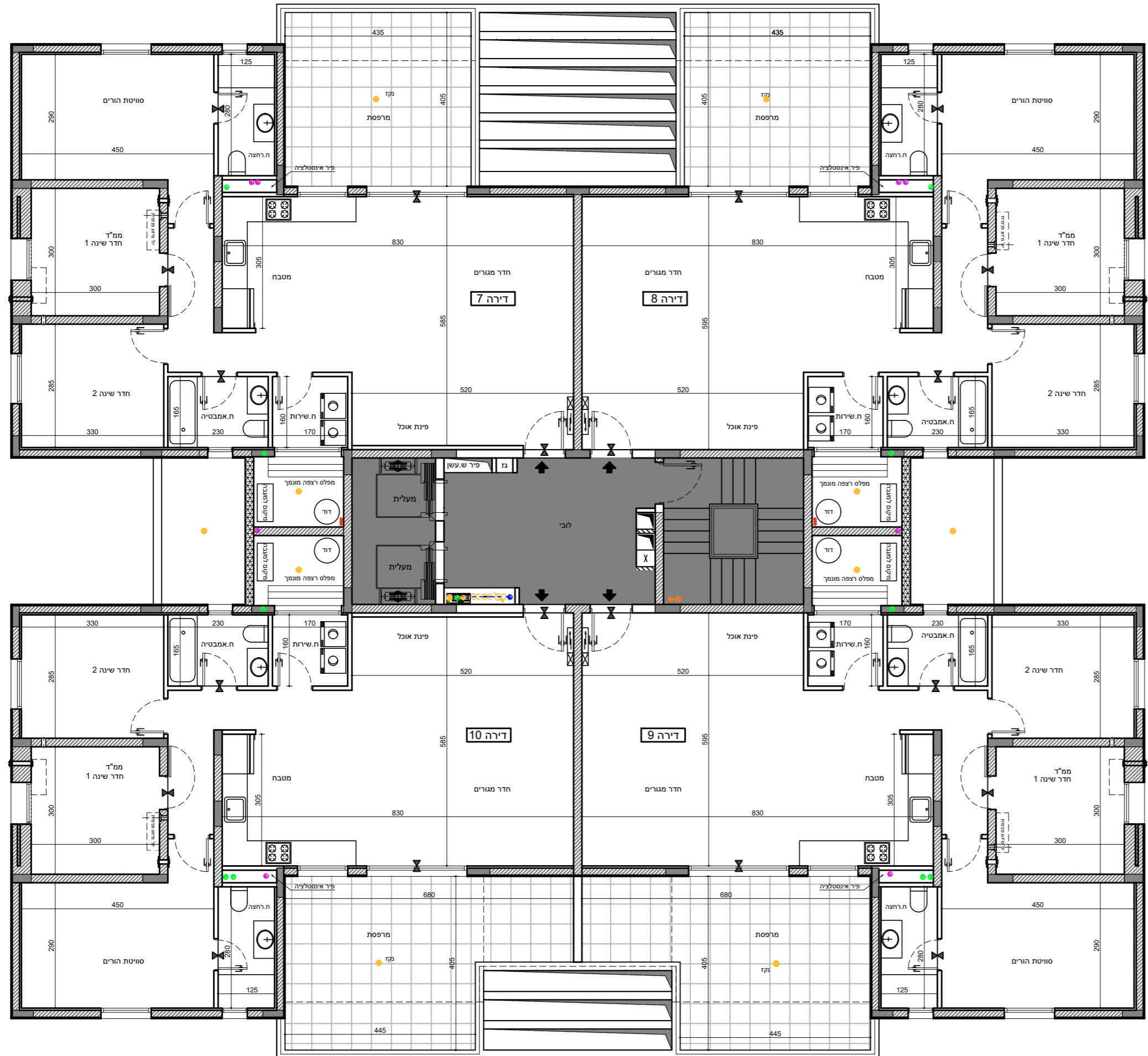
חתימת הרוכש _____

חתימת החברה _____

תאריך חתימה _____

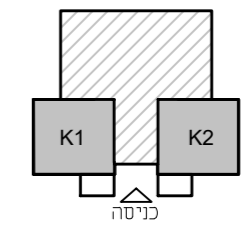
התכנית הופקה טרם מתן היתר יתכנו שינויים עקב דרישת הרשויות והיועצים

- המידות המתוארות בתוכנית הן מידות בניה (ברוטו) מקיר בניה לקיר בניה המידות הגוליות (נטו) של החדרים מתקבלות ע"י החסרת עובי טיח ו/או חיפוי בכל צד לפי העניין.
- לצורך הזמנת ריהוט קבוע המשתלב בחדרים (ארונות מטבח ארונות קיר, וכדומה) אין להסתמך על המידות המסומנות בתכנית וחיוני לקחת מידות בפועל באתר, לפני הזמנה.
- במיקום כלים, במיקום גודל חלונות וכדו' המפורטים בתכנית זאת, יתכנו שינויים בהתאם להנחיות המתכננים ולתכניות הביצוע.
- החברה תהיה רשאית להעביר צנרת גלויה לכיבוי (מתזים) לאורך חדרי שירותים, אמבטיות ומיזוג קבועות התברואה (ברזים כיוורים, אסלות, אמבטיות, וכו') ו/או ארונות המטבח או הרחצה המופיעים בתכנית זו הינם להמחשה בלבד. אין להתייחס למידותיהם, למיקומם המדויק או לצורתם אלא למפורט במפרט הדירה בלבד.
- העג הולך יתכן ויותקנו מתקנים כגון: קולטי שמש אנטנת טלוויזיה ו/או כול מתקן אחר.
- במקרה של סתירה בין תכנית זו למפרט הדירה, יקבע מפרט הדירה.
- בשטח החצרות הצמודות ו/או במחסנים עוברים קווי צנרת מים, ניקוז, ביוב, חשמל ו/או כל מערכת טכנית שתדרש ע"י דרישת הרשויות והחלטת החברה, וממוקמות שוחות ביקורת המערכות המשותפות.
- סטיית של 2% בין מידות הבניין המופיעות בתכנית לבין המידות למעשה, וכן סטייה של 5% בין הכמויות ומידות האביזרים במפרט לבין הכמויות והמידות למעשה לא יחשבו לסטייה מהתכנית.
- מיקום סופי של צנרת מים, גז, ביוב וקולטי ביוב בקירות ולדי הקירות יקבע ע"י תכנית לביצוע (צמ"ג הוא צינור מי גשם).
- גבולות המגרש יקבעו כתשרטט שאושר לרישום.
- מיקום סופי של קולטי השמש והודדים ע"י העמדת הבית ויועץ האינסטלציה.
- לעניין גבולות מגרש ופיתוח מגרש, תגבר תכנית מגרש על תכנית זו.
- לאחר הכנת תכנית עבודה לביצוע, ייתכנו שינויים במידות פנים ו/או בעובי בקירות.
- ביציאה למרפסות הפתוחות יהיה סף מוגבה או מונמך.
- פני הריצוף הממ"ד מוגבים מפני הריצוף בדירה.



גוש : 3210	מגרש 2180
	קנ"מ 1:100
חלקה : 338	בנין 6

תכנית קומה -1



מיקום הדירה

33	8
31	7
32	7
30	6
27	6
28	6
29	6
26	5
23	5
24	5
25	5
22	4
19	4
20	4
21	4
18	3
15	3
16	3
17	3
14	2
11	2
12	2
13	2
10	1
7	1
8	1
9	1
6	0
3	0
כניסה	0
4	0
5	0
1	-1
כניסה	-1
2	-1

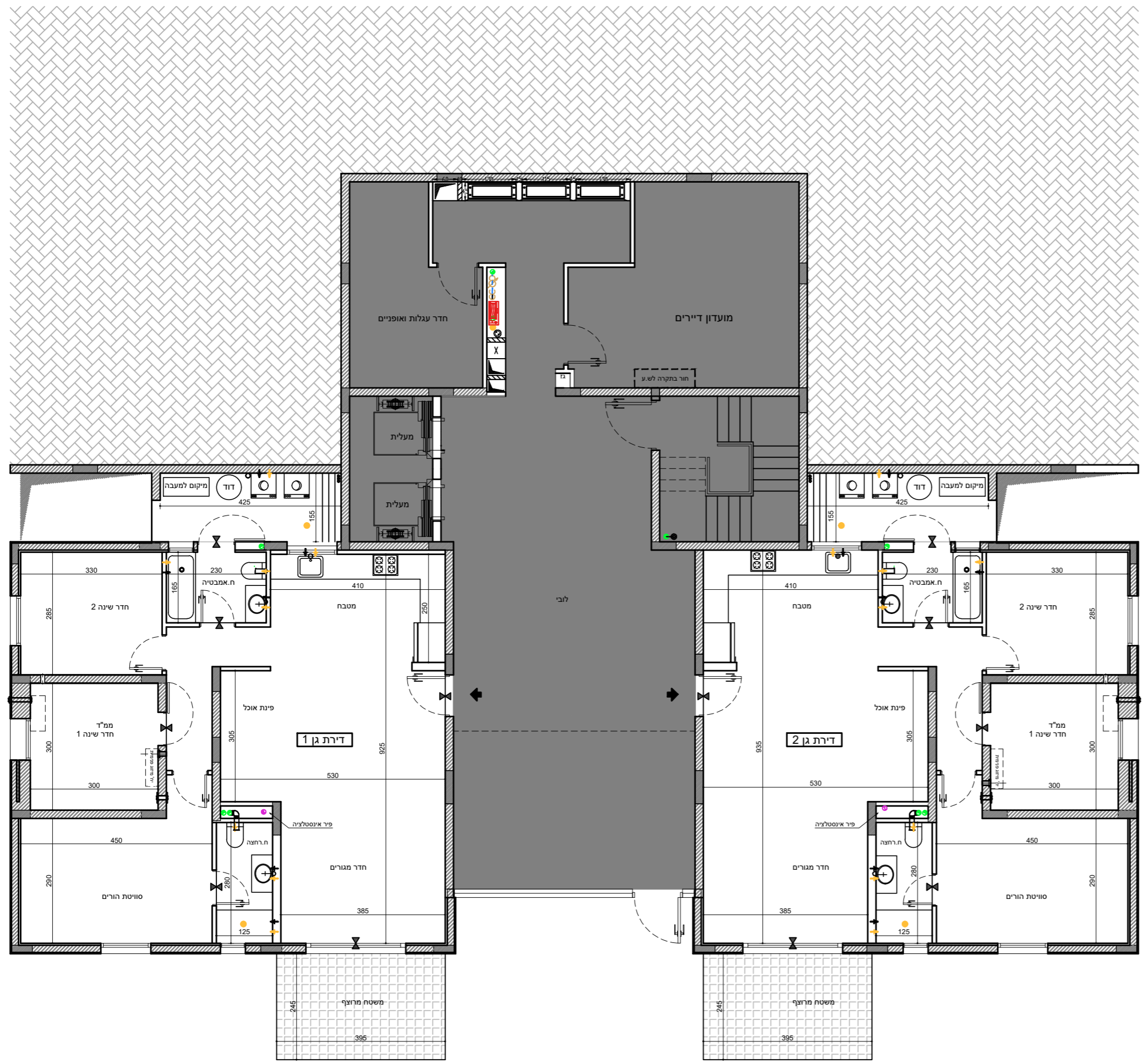
- מקרא:**
- מערכת סינון אוויר לממ"ד
 - צנרת ממ"ד
 - צנרת ממ"ד
 - כניסה לדירה
 - הפרש מפלסים
 - אווור מכלי
 - ארון חשמל
 - מיקום מוצע מכותן כביסה/מייבש
 - מיקום מוצע כיריים
 - מיקום מוצע מקרר
 - ביוב
 - צמ"ג
 - ניקוז

סכמת פריסה

- חתימת הרוכש
- חתימת החברה
- תאריך חתימה

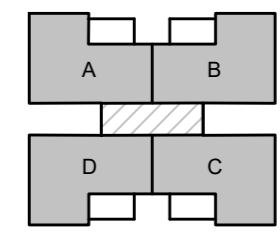
התכנית הופקה טרם מתן היתר יתכנו שינויים עקב דרישת הרשויות והיועצים

- המידות המתוארות בתוכנית הן מידות בניה (ברוטו) מקיר בניה לקיר בניה המידות הגוליות (נטו) של החדרים מתקבלות ע"י החסרת עובי טיח ו/או חיפוי בכל צד לפי העניין.
- לצורך הזמנת ריהוט קבוע המשתלב בחדרים (ארונות מטבח ארונות קיר, וכדומה) אין להסתמך על המידות המסומנות בתכנית וחיוני לקחת מידות בפועל באתר, לפני הזמנה.
- במיקום כלים, במיקום גודל חלונות וכדו' המפורטים בתכנית זאת, יתכנו שינויים בהתאם להנחיות המתכננים ולתכניות הביצוע.
- החברה תהיה רשאית להעביר צנרת גלויה לכיבוי (מתזים) לאורור חדרי שירותים, אמבטיות ומיזוג קבועות התברואה (ברזים כיריים, אסלות, אמבטיות, וכו') ו/או ארונות המטבח או הרחצה המופיעים בתכנית זו הינם להמחשה בלבד. אין להתייחס למידותיהם, למיקומם המדויק או לצורתם אלא למפורט במפרט הדירה בלבד.
- על הגג יתכן ויותקנו מתקנים כגון : קולטי שמש אנטנת טלוויזיה ו/או כול מתקן אחר.
- במקרה של סתירה בין תכנית זו למפרט הדירה, יקבע מפרט הדירה.
- בשטח החצרות הצמודות ו/או במחסנים עוברים קווי צנרת מים, ניקוז, ביוב, חשמל ו/או כל מערכת טכנית שתדרש עפ"י דרישת הרשויות והחלטת החברה, וממוקמות שוחות ביקורת המערכות המשותפות.
- סטיית של 2% בין מידות הבניין המופיעות בתכנית לבין המידות למעשה, וכן סטייה של 5% בין הכמויות ומידות האבזורים במפרט לבין הכמויות והמידות למעשה לא יחשבו לסטייה מהתכנית.
- מיקום סופי של צנרת מים, גשם וקולטי ביוב בקירות וליד הקירות יקבע עפ"י תכנית לביצוע (צמ"ג הוא צינור מי גשם).
- גבולות המגרש יקבעו כשטרט שיאושר לרישום.
- מיקום סופי של קולטי השמש והדודים עפ"י העמדת הבית ויועץ האינסטלציה.
- לעניין גבולות מגרש ופיתוח מגרש, תגבר תכנית מגרש על תכנית זו.
- לאחר הכנת תכנית עבודה לביצוע, ייתכנו שינויים במידות פנים ו/או בעובי בקירות.
- ביציאה למרפסות הפתוחות יהיה סף מוגבה או מונמך.
- פני הריצוף הממ"ד מוגבים מפני הריצוף בדירה.



	בנין 6	מגרש 2180	גוש : 3210
		קנ"מ 1:100	חלקה : 338

תכנית קומה 4-2

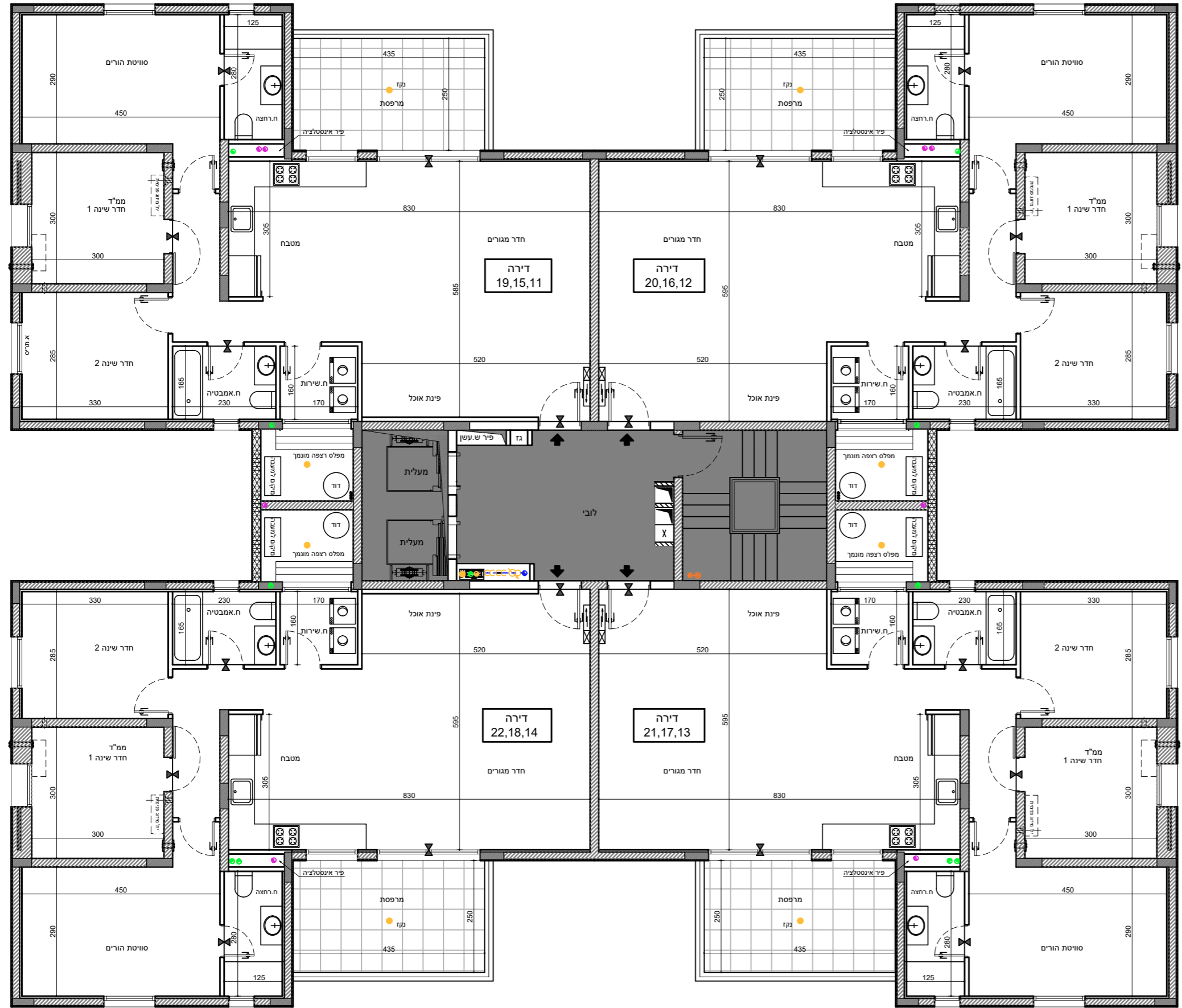


מיקום הדירה

סכמת פריסה

מקרא:

- מערכת סינון אוויר לממ"ד
- צנרת ממ"ד
- צנרת ממ"ד
- כניסה לדירה
- הפרש מפלים
- אזור מני
- ארון חשמל
- מיקום מוצע מכותן כביסה/מייבש
- מיקום מוצע כיריים
- מיקום מוצע מקרר
- ביוב
- צמ"ג
- ניקוז



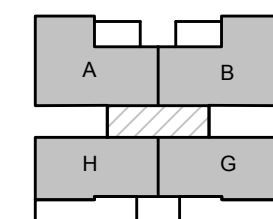
- _____ חתימת הרוכש
- _____ חתימת החברה
- _____ תאריך חתימה

התכנית הופקה טרם מתן היתר יתכנו שינויים עקב דרישת הרשויות והיועצים

1. המידות המתוארות בתוכנית הן מידות בניה (ברוטו) מקיר בניה לקיר בניה המידות הגוליות (נטו) של החדרים מתקבלות ע"י החסרת עובי טיח ו/או חיפוי בכל צד לפי העניין.
2. לצורך הזמנת ריהוט קבוע המשתלב בחדרים (ארונות מטבח ארונות קיר, וכדומה) אין להסתמך על המידות המסומנות בתכנית וחינוי לקחת מידות בפועל באתר, לפני הזמנה.
3. במיקום כלים, במיקום גודל חלונות וכדו' המפורטים בתכנית זאת, יתכנו שינויים בהתאם להנחיות המתכננים ולתכניות הביצוע.
4. החברה תהיה רשאית להעביר צנרת גלויה לכיבוי (מתזים) לאורך חדרי שירותים, אמבטיה ומיזוג.
5. קבועות התברואה (ברזים כיריים, אסלות, אמבטיה, וכו') ו/או ארונות המטבח או הרחצה המופיעים בתכנית זו הינם להמחשה בלבד. אין להתייחס למידותיהם, למיקומם המדויק או לצורתם אלא למפורט במפרט הדירה בלבד.
6. על הגג יתכן ויותקנו מתקנים כגון: קולטי שמש אנטנת טלוויזיה ו/או כול מתקן אחר.
7. במקרה של סתירה בין תכנית זו למפרט הדירה, יקבע מפרט הדירה.
8. בשטח החצרות הצמודות ו/או במחסנים עוברים קווי צנרת מים, ניקוז, ביוב, חשמל ו/או כל מערכת טכנית שתדרש ע"י דרישת הרשויות והחלטת החברה, וממוקמות שוחות ביקורת המערכות המשותפות.
9. סטיות של 2% בין מידות הבניין המופיעות בתכנית לבין המידות למעשה, וכן סטייה של 5% בין הכמויות ומידות האבזורים במפרט לבין הכמויות והמידות למעשה לא יחשבו לסטייה מהתכנית.
10. מיקום סופי של צנרת מים גשם וקולטי ביוב בקירות ולדי הקירות יקבע ע"י תכנית לביצוע (צמ"ג הוא צינור מי גשם).
11. גבולות המגרש יקבעו כתשרטוט שאושר לרישום.
12. מיקום סופי של קולטי השמש והדודים עפ"י העמדת הבית ויועץ האינסטלציה.
13. לעניין גבולות מגרש ופיתוח מגרש, תגבר תכנית מגרש על תכנית זו.
14. לאחר הכנת תכנית עבודה לביצוע, ייתכנו שינויים במידות פנים ו/או בעובי בקירות.
15. ביציאה למרפסות הפתוחות יהיה סף מוגבה או מונמך.
16. פני הריצוף הממ"ד מוגבים מפני הריצוף בדירה.

	בנין 6	מגרש 2180	גוש : 3210
		קנ"מ 1:100	חלקה : 338

תכנית קומה 5



מיקום הדירה

		33		8
		31	32	7
30	27	28	29	6
26	23	24	25	5
22	19	20	21	4
18	15	16	17	3
14	11	12	13	2
10	7	8	9	1
6	3	כניסה	4	0
1		כניסה	2	-1

סכמת פריסה

- מקרא:**
- מערכת סינון אוויר לממ"ד
 - צנרת ממ"ד
 - צנרת ממ"ד
 - כניסה לדירה
 - הפרש מפלים
 - אזור מכלי
 - ארון חשמל
 - מיקום מוצע מוכנת כביסה/מייבש
 - מיקום מוצע כיריים
 - מיקום מוצע מקרר
 - ביוב
 - צמ"ג
 - ניקוז

- _____ חתימת הרוכש
- _____ חתימת החברה
- _____ תאריך חתימה

התכנית הופקה טרם מתן היתר יתכנו שינויים עקב דרישת הרשויות והיועצים

1. המידות המתוארות בתכנית הן מידות בניה (ברוטו) מקיר בניה לקיר בניה (מדידות הגלוליות (נטו) של החדרים מתקבלות ע"י החסרת עובי טיח ולא חפוי בכל צד לפי העניין.
2. לצורך הזמנת ריהוט קבוע המשתלב בחדרים (ארונות מטבח ארונות קיר, וכדומה) אין להסתמך על המידות המסומנות בתכנית וחויני לקחת מידות בפועל באתר, לפני הזמנה.
3. במקום כלים, במיקום גודל חלונות וכדו' המפורטים בתכנית זאת, יתכנו שינויים בהתאם להנחיות המתכננים ולתכניות הביצוע.
4. החברה תהיה רשאית להעביר צנרת גלויה לכיבוי (מתזים) לאזור חדרי שיחיתים, אמבטיות ומיזוג.
5. קבועות התברואה (ברזים כיריים, אסלות, אמבטיות, וכו') ולא ארונות המטבח או הרחצה המופיעים בתכנית זו הינם להמחשה בלבד. אין להתייחס למידותיהם, למיקומם המדוייק או לצורתם אלא למפרט במפרט הדירה בלבד.
6. על הגג יתכן ויותקנו מתקנים כגון: קולטי שמש אנטנת טלוויזיה ו/או כול מתקן אחר.
7. במקרה של סתירה בין תכנית זו למפרט הדירה, יקבע מפרט הדירה.
8. בשטח החצר הצמודות ו/או במחסנים עוברים קווי צנרת מים, ניקוז, ביוב, חשמל ו/או כל מערכת טכנית שתדרש עפ"י דרישת הרשויות והחלטת החברה, וממוקמות שוחות ביקורת המערכות המשותפות.
9. סטיית של 2% בין מידות הבניין המופיעות בתכנית לבין המדידות למעשה, וכן סטייה של 5% בין הכמויות ומידות האיבזרים במפרט לבין הכמויות והמידות למעשה לא יחשבו לסטייה מהתכנית.
10. מיקום סופי של צנרת מי גשם וקולטי ביוב בקירות וליד הקירות יקבע עפ"י תכנית לביצוע (צמ"ג הוא צינור מי גשם).
11. גבולות המגרש יקבעו כתשריט שיאושר לרישום.
12. מיקום סופי של קולטי השמש והדודים עפ"י העמדת הבית ויועץ האינסטלציה.
13. לעניין גבולות מגרש ופיתוח מגרש, תגבר תכנית מגרש על תכנית זו.
14. לאחר הכנת תכנית עבודה לביצוע, ייתכנו שינויים במידות פנים ו/או בעובי בקירות.
15. ביציאה למרפסות הפתוחות יהיה סף מוגבה או מונמך.
16. פני הריצוף הממ"ד מוגבה מפני הריצוף בדירה.





בנין 6

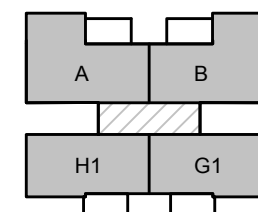
מגרש 2180

גוש : 3210

קנ"מ 1:100

חלקה : 338

תכנית קומה 6



מיקום הדירה

		33		8
		31	32	7
30	27	28	29	6
26	23	24	25	5
22	19	20	21	4
18	15	16	17	3
14	11	12	13	2
10	7	8	9	1
6	3	כניסה	4	0
1		כניסה	2	-1

סכמת פריסה

- מקרא:**
- מערכת סינון אוויר לממ"ד
 - צנרת ממ"ד
 - צנרת ממ"ד
 - כניסה לדירה
 - הפרש מפלים
 - אזור מכלי
 - ארון חשמל
 - מיקום מוצע מוכנת כביסה/מייבש
 - מיקום מוצע כיריים
 - מיקום מוצע מקרר
 - ביוב
 - צמ"ג
 - ניקוז

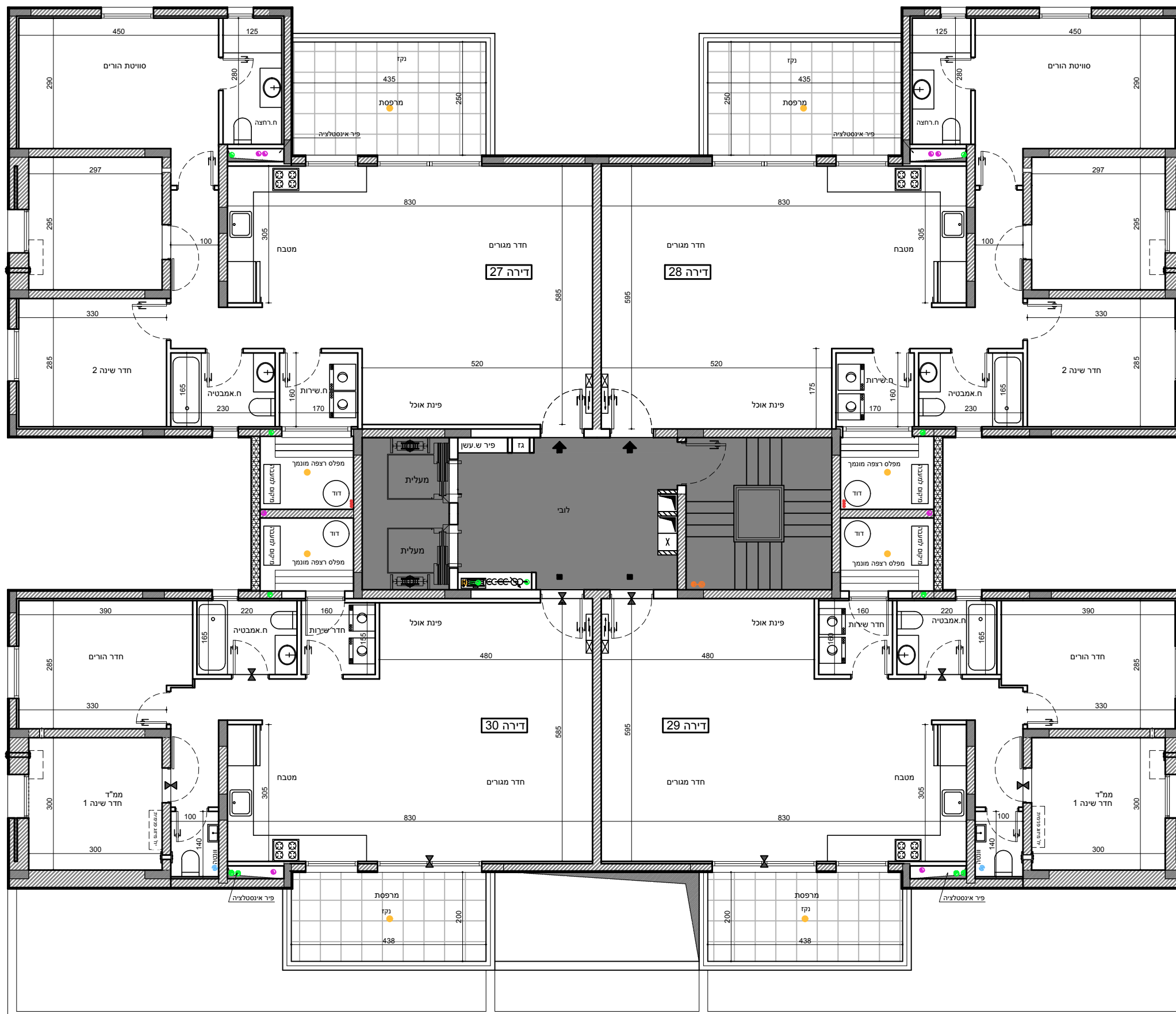
חתימת הרוכש

חתימת החברה

תאריך חתימה

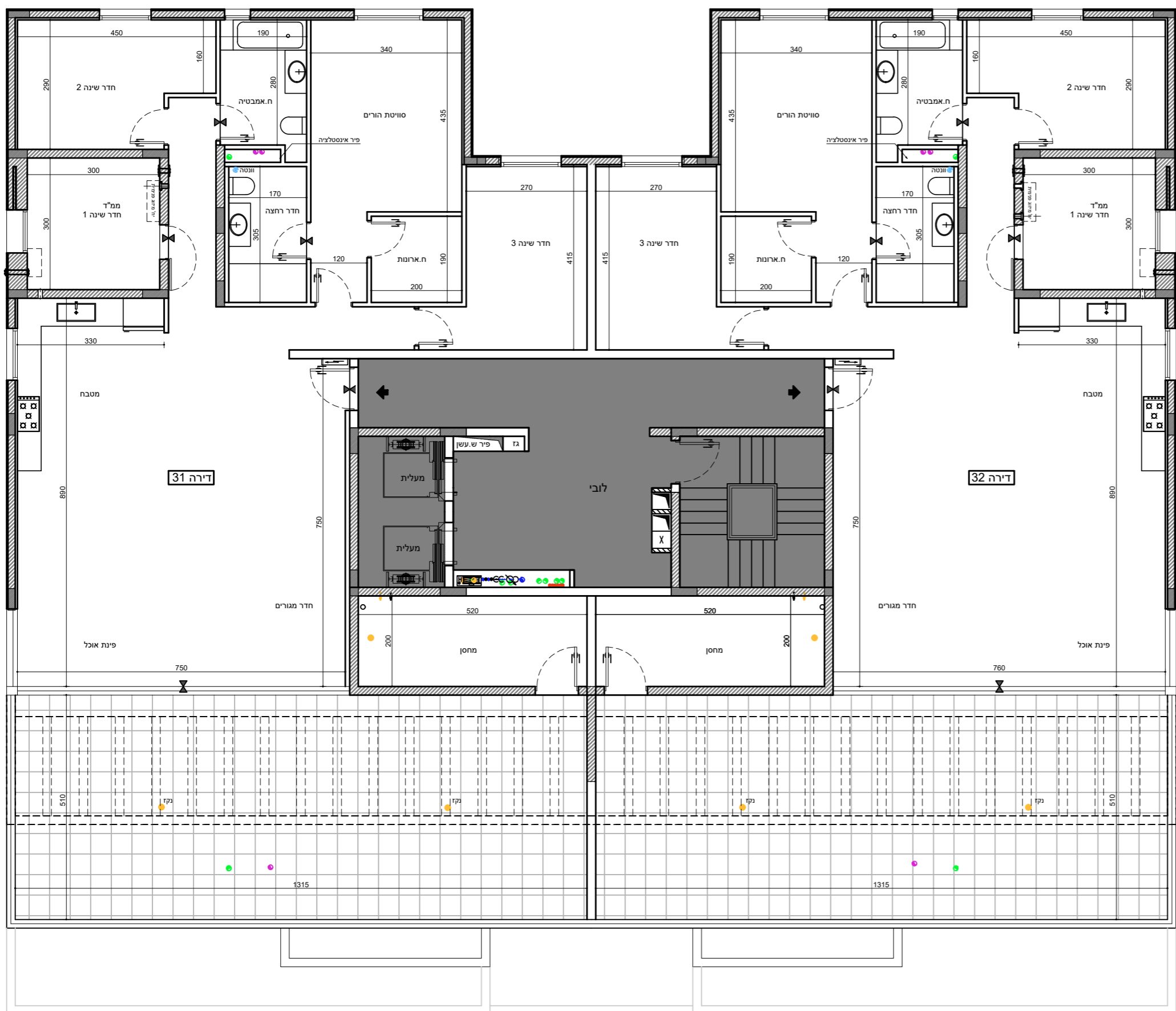
התכנית הופקה טרם מתן היתר יתכנו שינויים עקב דרישת הרשויות והיועצים

1. המידות המתוארות בתוכנית הן מידות בניה (ברוטו) מקיר בניה לקיר בניה המידות הגלויות (נטו) של החדרים מתקבלות ע"י החסרת עובי טיח ו/או חיפוי בכל צד לפי העניין.
2. לצורך הזמנת ריהוט קבוע המשתלב בחדרים (ארונות מטבח ארונות קיר, וכדומה) אין להסתמך על המידות המסומנות בתכנית וחיוני לקחת מידות בפועל באתר, לפני הזמנה.
3. במיקום כלים, במיקום גודל חלונות וכדו' המפורטים בתכנית זאת, יתכנו שינויים בהתאם להנחיות המתכננים ולתכנית הביצוע.
4. החברה תהיה רשאית להעביר צנרת גלויה לכיבוי (מתזים) לאזור חדרי שירותים, אמבטיות ומיזוג.
5. קבועות התברואה (ברזים כיריים, אסלות, אמבטיה, וכו') ו/או ארונות המטבח או הרחצה המופיעים בתכנית זו הינם להמחשה בלבד. אין להתייחס למידותיהם, למיקומם המדוייק או לצורתם אלא למפרט במפרט הדירה בלבד.
6. על הגג יתכן ויותקנו מתקנים כגון: קולטי שמש אנטנת טלוויזיה ו/או כול מתקן אחר.
7. במקרה של סתירה בין תכנית זו למפרט הדירה, יקבע מפרט הדירה.
8. בשטח החצרות הצמודות ו/או במחסנים עוברים קווי צנרת מים, ניקוז, ביוב, חשמל ו/או כל מערכת טכנית שתדרש עפ"י דרישת הרשויות והחלטת החברה, וממוקמות שוחות ביקורת המערכות המשותפות.
9. סטיות של 2% בין מידות הבניין המופיעות בתכנית לבין המידות למעשה, וכן סטייה של 5% בין הכמויות ומידות האיברים במפרט לבין הכמויות והמידות למעשה לא יחשבו לסטייה מהתכנית.
10. מיקום סופי של צנרת מי גשם וקולטי ביוב בקירות וליד הקירות יקבע עפ"י תכנית לביצוע (צמ"ג הוא צינור מי גשם).
11. גבולות המגרש יקבעו כתשריט שיאושר לרישום.
12. מיקום סופי של קולטי השמש והדודים עפ"י העמדת הבית ויועץ האינסטלציה.
13. לעניין גבולות מגרש ופיתוח מגרש, תגבר תכנית מגרש על תכנית זו.
14. לאחר הכנת תכנית עבודה לביצוע, ייתכנו שינויים במידות פנים ו/או בעובי בקירות.
15. ביציאה למרפסות הפתוחות יהיה סף מוגבה או מונמך.
16. פני הריצוף הממ"ד מוגבהים מפני הריצוף בדירה.

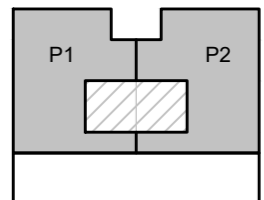


	בנין 6	מגרש 2180	גוש : 3210
		קנ"מ 1:100	חלקה : 338

תכנית קומה 7



מקרא:



- מערכת סיגון אוויר לממ"ד
- צנרת ממ"ד
- צנרת ממ"ד
- כניסה לדירה
- הפרש מפלסים
- אזור מכלי
- ארון חשמל
- מיקום מוצע מכותן כביסה/מייבש
- מיקום מוצע כיריים
- מיקום מוצע מקרר
- ביוב
- צמ"ג
- ניקוז

מיקום הדירה

		33		8
	31	32		7
30	27	28	29	6
26	23	24	25	5
22	19	20	21	4
18	15	16	17	3
14	11	12	13	2
10	7	8	9	1
6	3	כניסה	4	0
1	כניסה	2		-1

סכמת פריסה

חתימת הרוכש _____

חתימת החברה _____

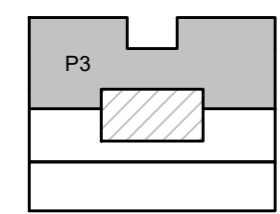
תאריך חתימה _____

התכנית הופקה טרם מתן היתר יתכנו שינויים עקב דרישת הרשויות והיועצים

1. המידות המתוארות בתוכנית הן מידות בניה (ברוטו) מקיר בניה לקיר בניה המידות הגוליות (נטו) של החדרים מתקבלות ע"י החסרת עובי טיח ו/או חיפוי בכל צד לפי העניין.
2. לצורך הזמנת ריהוט קבוע המשתלב בחדרים (ארונות מטבח ארונות קיר, וכדומה) אין להסתמך על המידות המסומנות בתכנית וחיוני לקחת מידות בפועל באתר, לפני הזמנה.
3. במיקום כלים, במיקום גודל חלונות וכדו' המפורטים בתכנית זאת, יתכנו שינויים בהתאם להנחיות המתכננים ולתכניות הביצוע.
4. החברה תהיה רשאית להעביר צנרת גלויה לכיבוי (מתזים) לאורך חדרי שירותים, אמבטיות ומיזוג קבועות התברואה (ברזים כיריים, אסלות, אמבטיות, וכו') ו/או ארונות המטבח או הרחצה המופיעים בתכנית זו הינם להמחשה בלבד. אין להתייחס למידותיהם, למיקומם המדויק או לצורתם אלא למפורט במפרט הדירה בלבד.
5. על הגג יתכן ויתקנו מתקנים כגון : קולטי שמש אנטנת טלוויזיה ו/או כול מתקן אחר.
6. במקרה של סתירה בין תכנית זו למפרט הדירה, יקבע מפרט הדירה.
7. בשטח החצרות הצמודות ו/או במחסנים עוברים קווי צנרת מים, ניקוז, ביוב, חשמל ו/או כל מערכת טכנית שתדרש ע"י דרישת הרשויות והחלטת החברה, וממוקמות שוחות ביקורת המערכות המשותפות.
8. סטיות של 2% בין מידות הבניין המופיעות בתכנית לבין המידות למעשה, וכן סטייה של 5% בין הכמויות ומידות האביזרים במפרט לבין הכמויות והמידות למעשה לא יחשבו לסטייה מהתכנית.
9. מיקום סופי של צנרת מי גשם וקולטי ביוב בקירות וליד הקירות יקבע ע"י תכנית לביצוע (צמ"ג הוא צינור מי גשם).
10. גבולות המגרש יקבעו כשטרט שישאור לרישום.
11. מיקום סופי של קולטי השמש והדודים ע"י העמדת הבית ויועץ האינסטלציה.
12. לעניין גבולות מגרש ופיתוח מגרש, תגבר תכנית מגרש על תכנית זו.
13. לאחר הכנת תכניות עבודה לביצוע, ייתכנו שינויים במידות פנים ו/או בעובי בקירות.
14. ביציאה למרפסות הפתוחות יהיה סף מוגבה או מונמך.
15. פני הריצוף הממ"ד מוגבים מפני הריצוף בדירה.

	בנין 6	מגרש 2180	גוש : 3210
		קנ"מ 1:100	חלקה : 338

קומה 8

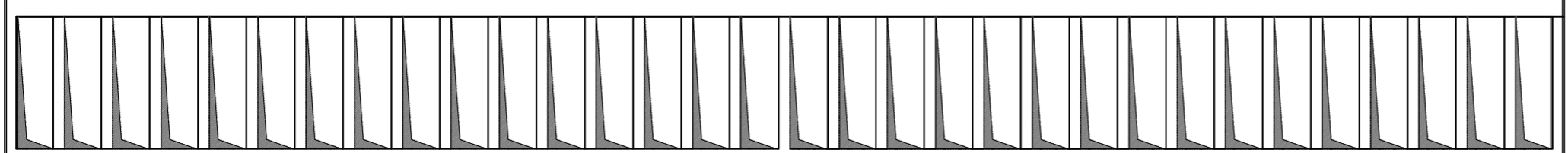


מיקום הדירה

33	8				
31	7				
32	6				
30	28	29	5		
26	23	24	25	4	
22	19	20	21	3	
18	15	16	17	2	
14	11	12	13	1	
10	7	8	9	0	
6	3	כניסה	4	5	-1
1	כניסה	2			

סכמת פריסה

- מקרא:**
- מערכת סינון אוויר לממ"ד
 - צנרת ממ"ד
 - צנרת ממ"ד
 - כניסה לדירה
 - הפרש מפלסים
 - אוורור מכני
 - ארון חשמל
 - מיקום מוצע מכותנ כביסה/מייבש
 - מיקום מוצע כיריים
 - מיקום מוצע מקרר
 - ביוב
 - צמ"ג
 - ניקוז



התכנית הופקה טרם מתן היתר יתכנו שינויים עקב דרישת הרשויות והיועצים

1. המידות המתוארות בתוכנית הן מידות בניה (ברוטו) מקיר בניה לקיר בניה המידות הגוליות (נטו) של החדרים מתקבלות ע"י החסרת עובי טיח ולא חופי בכל צד לפי העניין.
2. לצורך הזמנת ריהוט קבוע המשתלב בחדרים (ארונות מטבח ארונות קיר, וכדומה) אין להסתמך על המידות המסומנות בתכנית וחיוני לקחת מידות בפועל באתר, לפני הזמנה.
3. במיקום כלים, במיקום גודל חלונות וכדו' המפורטים בתכנית זאת, יתכנו שינויים בהתאם להנחיות המתכננים ולתכניות הביצוע.
4. החברה תהיה רשאית להעביר צנרת גלויה לכיבוי (מתזים) לאורך חדרי שירותים, אמבטיות ומיזוג קבועות התברואה (ברזים כיריים, אסלות, אמבטיות, וכו') ולא ארונות המטבח או הרחצה המופיעים בתכנית זו הינם להמחשה בלבד. אין להתייחס למידותיהם, למיקומם המדוייק או לצורתם אלא למפורט במפרט הדירה בלבד.
5. על הגג יתכן ויותקנו מתקנים כגון: קולטי שמש אנטנת טלוויזיה /או כול מתקן אחר.
6. במקרה של סתירה בין תכנית זו למפרט הדירה, יקבע מפרט הדירה.
7. בשטח החצרות הצמודות /או במחסנים עוברים קווי צנרת מים, ניקוז, ביוב, חשמל /או כל מערכת טכנית שתדרש עפ"י דרישת הרשויות והחלטת החברה, וממוקמות שוחות ביקורת המערכות המשותפות.
8. סטיות של 2% בין מידות הבניין המופיעות בתכנית לבין המידות למעשה, וכן סטייה של 5% בין הכמויות ומידות האביזרים במפרט לבין הכמויות והמידות למעשה לא יחשבו לסטייה מהתכנית.
9. מיקום סופי של צנרת מי גשם וקולטי ביוב בקירות וליד הקירות יקבע עפ"י תכנית לביצוע (צמ"ג הוא צינור מי גשם).
10. גבולות המגרש יקבעו כתשרטט שאושר לרישום.
11. מיקום סופי של קולטי השמש והדודים עפ"י העמדת הבית ויועץ האינסטלציה.
12. לעניין גבולות מגרש ופיתוח מגרש, תגבר תכנית מגרש על תכנית זו.
13. לאחר הכנת תכניות עבודה לביצוע, ייתכנו שינויים במידות פנים /או בעובי בקירות.
14. ביציאה למרפסות הפתוחות יהיה סף מוגבה או מונמך.
15. פני הריצוף הממ"ד מוגבים מפני הריצוף בדירה.