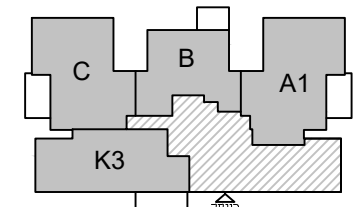


תכנית קומה 0



מיקום הדירה

38	8
37 36	7
34 33 32 31 35	6
29 28 27 26 30	5
24 23 22 21 25	4
19 18 17 16 20	3
14 13 12 11 15	2
10 9 8 7	1
6 5 4	0
2 1	-1

סקמת פריסה

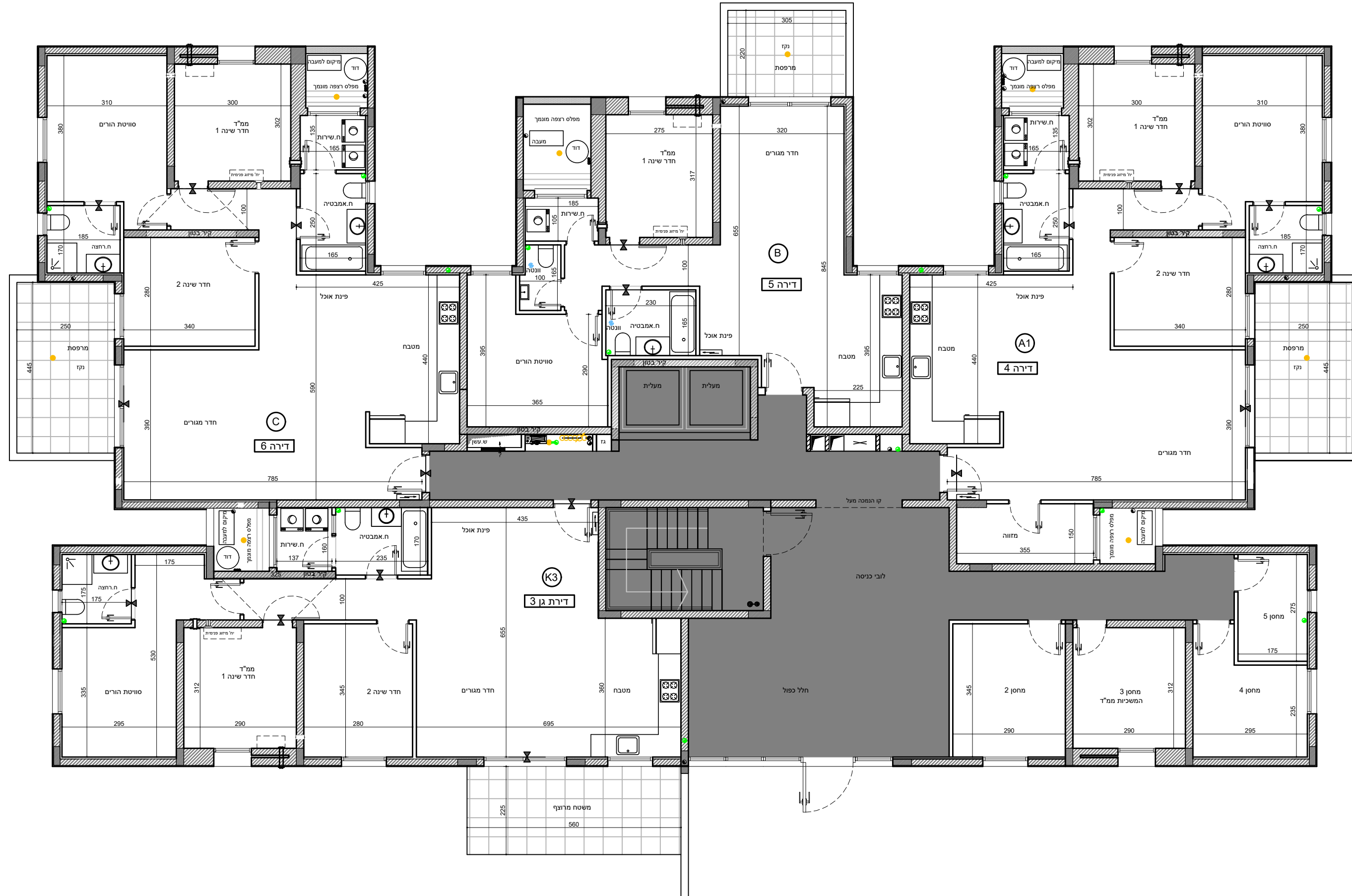
מקרא:

- מערכת סינון אוויר לממ"ד
- צנרת ממ"ד
- צנרת ממ"ד
- כניסה לדירה
- הפרש מפלסים
- אוורור מכני
- ארון חשמל
- מיקום מוצע
- מכונת כביסה/מיבש
- מיקום מוצע
- מיקום מוצע
- ביוב
- צמ"ג
- ניקוז

חתימת הרוכש
חתימת החברה
תאריך חתימה

התכנית הופקה טרם מתן היתר יתכנו שינויים עקב דרישת הרשויות והיועצים

1. המידות המתוארות בתוכנית הן מידות בניה (ברטו) בקיר בניה לקיר בניה המידות הכוללות (נטו) של החדרים מתקבלות על ידי החסרת עובי סטיח ואו חיפוי בכל צד לפי העניין.
2. לצורך הזמנת ריהוט קבוע המשתלב בחדרים (ארונות מטבח ארונות קיר, וכדומה) אין להסתמך על המידות המסומנות בתכנית וחוינו לקחת מידות בפועל באתר, לפני הזמנה.
3. במקום כלים, במקום גודל חלונות וכו' המפורטים בתכנית זאת, יתכנו שינויים בהתאם להחלטות המכשירים ולתכנון הביצוע.
4. החברה תהיה רשאית להעביר צנרת גלויה לכביש (מתלים) לאורך חדרי שירותים, אמבטיות ומיזוג.
5. בקבועת התבראה (ברזים, כיורים, אסלות, אמבטיה, וכו') ו/או ארונות המטבח או הרחצה המופיעים בתכנית זו הינם להמחשה בלבד. אין להתייחס למידותיהם, למיקומם המדויק או לצורתם אלא למפורט במפרט הדירה בלבד.
6. על הגג יתכן ויותקנו מתקנים כגון: קולטי שמש אנטנת טלוויזיה ו/או כל מתקן אחר.
7. במקרה של סתירה בין תכנית זו למפרט הדירה, יקבע מפרט הדירה.
8. בשטח החצרות הצמודות ו/או במחסנים עוברים קווי צנרת מים, ניקוז, ביוב, חשמל ו/או כל מערכת טכנית שתדרש ע"י דרישת הרשויות והחלטת החברה, ממוקמות שוחות ביקורת המערכות המשותפות.
9. סטיית של 2% בין מידות הבניין המופיעות בתכנית לבין המידות למעשה, וכן סטייה של 5% בין הכמות ומידות האביזרים במפרט לבין הכמות והמידות למעשה לא יחשבו לסטייה מהתכנית.
10. מיקום סופי של צנרת מי גשם וקולטי ביוב בקירות וליד הקירות יקבע ע"י תכנית לביצוע (צמ"ג הוא צינור מי גשם).
11. גבולות המגרש יקבעו כתשרטת שאושר לרישום.
12. מיקום סופי של קולטי השמש והדודים ע"י העמדת הבית ויועץ האיטלציה.
13. לענין גבולות מגרש ופיתוח מגרש, תגבר תכנית מגרש על תכנית זו.
14. לאחר הכנת תכנית עבודה לביצוע יתכנו שינויים במידות פנים ו/או בעובי בקירות.
15. ביצאה למרפסת הפתוחות יהיה סף מוגבה או מונמך.
16. פני הריצוף הממ"ד מוגבים מפני הריצוף בדירה.



גוש 1083	מגרש 3170
חלקה 335	קנ"מ 1:50
בנין 11	בנין 12

תכנית קומה 1

מיקום הדירה

מקרא:

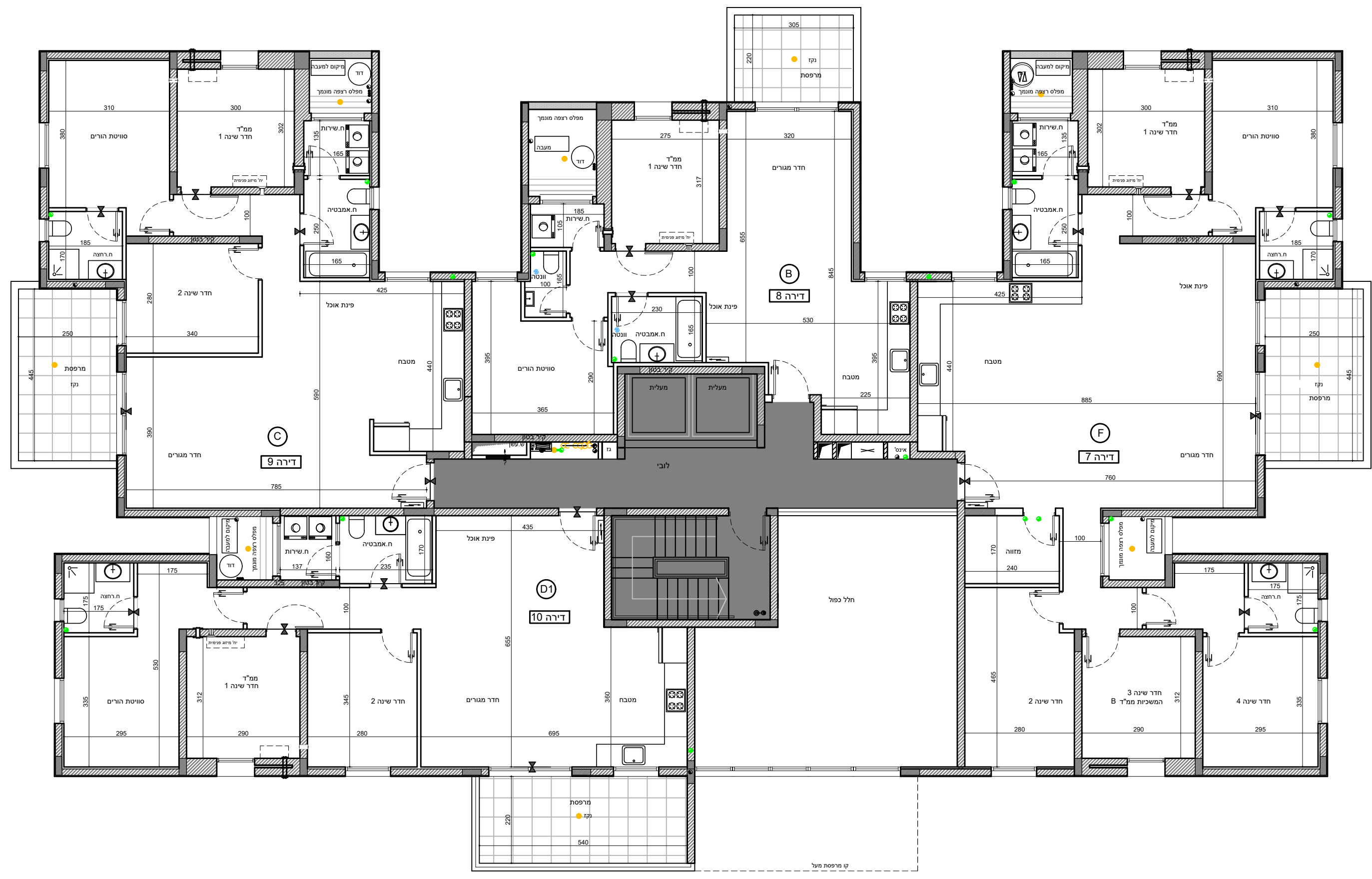
- מרצת סינון אוויר לממ"ד
- צנרת ממ"ד
- צנרת ממ"ד
- כניסה לדירה
- הפרש מפלסים
- אזורר מכני
- ארון חשמל
- מיקום מוצע
- מכונת כביסה/מייבש
- מיקום מוצע
- כיריים
- מיקום מוצע
- מקרר
- ביוב
- צמ"ג
- ניקוז

38	8				
37	7				
36	7				
34	33	32	31	35	6
29	28	27	26	30	5
24	23	22	21	25	4
19	18	17	16	20	3
14	13	12	11	15	2
10	9	8	7	1	1
3	6	5	כניסה	4	0
2	כניסה	1	-1		

סקמת פריסה

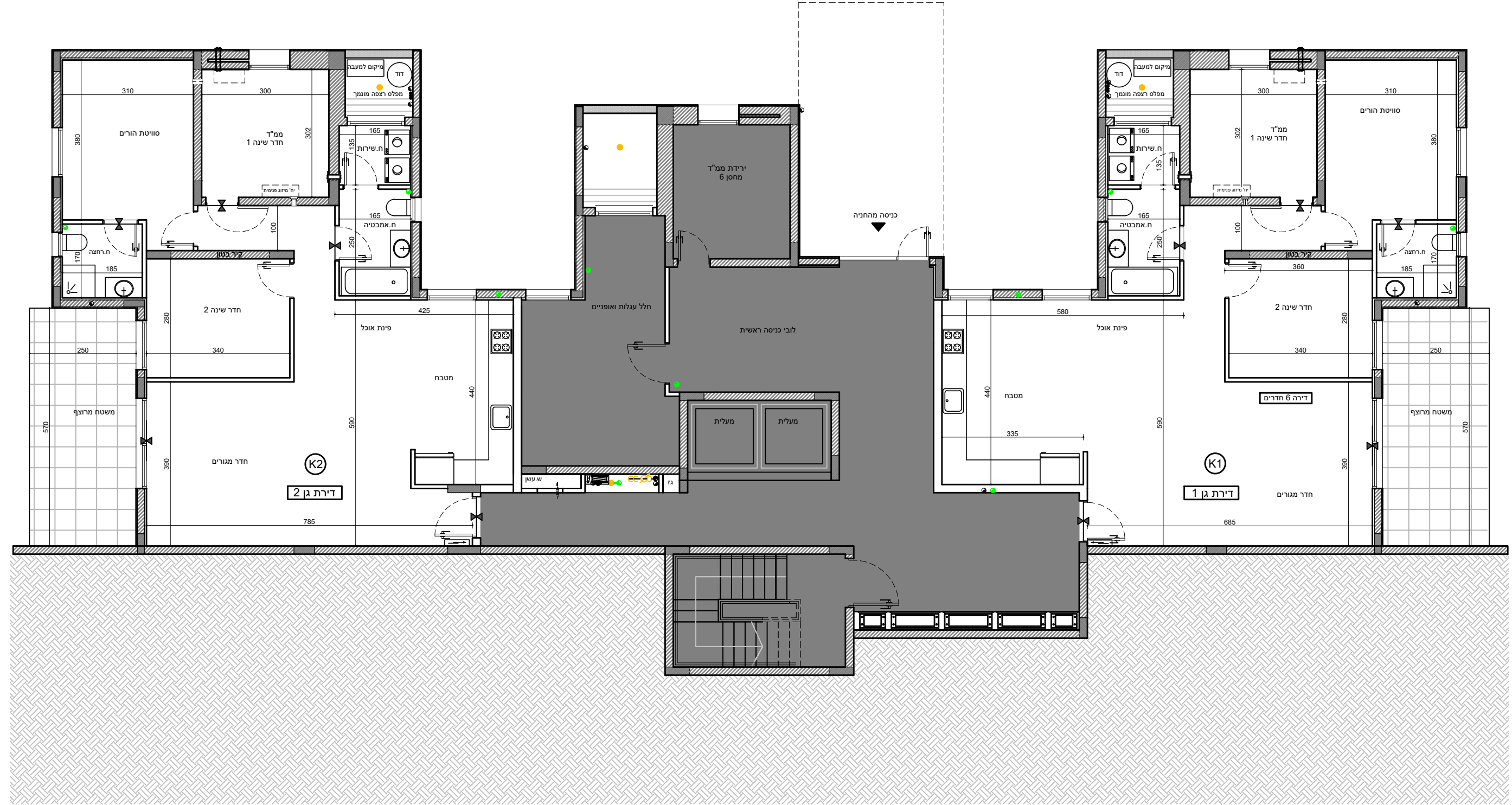
_____	חתימת הרוכש
_____	חתימת החברה
_____	תאריך חתימה

- יתכנו שינויים עקב דרישת הרשויות והיועצים**
1. המידות הממוזגות בתוכנית הן מידות בניה (ברוטו) בקיר בניה לקיר בניה המידות הבלוטות (נטו) של החדרים מתקבלות ע"י החסרת עובי סטיח ואו חיפוי בבל צד לפי העניין.
 2. לצורך הזמנת ריהוט קבוע המשתלב בחדרים (ארונות מטבח ארונות קיר, וכדומה) אין להסתמך על המידות המסומנות בתכנית וחיובי לקחת מידות בפועל באתר, לפני הזמנה.
 3. במקומות כלים, במקומות גדול חלונות וכדו' המפורטים בתכנית זאת, יתכנו שינויים בהתאם להנחיות המתכננים ולתכנון הביצוע.
 4. החברה תתירה רשאית להעביר צנרת גלויה לכיבוי (מתלים) לאורך חדרי שירותים, אמבטיה ומיזוג.
 5. בקבועות התברואה (ברזים, כיריים, אסלות, אמבטיה, וכו') ואו ארונות המטבח או הרצפה המופיעים בתכנית זו הינם להמחשה בלבד. אין להתייחס למידותיהם, למיקומם המדויק או לצורתם אלא למפורט במפרט הדירה בלבד.
 6. על הגג יתכן ויותקנו מתקנים כגון: קולטי שמש אנטינת טלוויזיה ו/או כול מתקן אחר.
 7. במקרה של סתירה בין תכנית זו למפרט הדירה, יקבע מפרט הדירה.
 8. בשטח החצר הצמודות /או במחסנים עוברים קווי צנרת מים, ניקוז, ביוב, חשמל /או כל מערכת טכנית שתדרש ע"י דרישת הרשויות והחלטה החברה, ומוקמות שחונות ביקורת המערכות המשותפות.
 9. סטיות של 2% בין מידות הבניין המופיעות בתכנית לבין המידות למעשה, וכן סטייה של 5% בין הכמות ומידות האבזורים במפרט לבין הכמות והמידות למעשה לא יחשבו סטייה מהתכנית.
 10. מיקום סופי של צנרת מי גשם וקולטי ביוב בקירות וליד הקירות יקבע ע"י תכנית לביצוע (צמ"ג הוא צינור מי גשם).
 11. גבולות המגרש יקבעו כתשרטט שאישר לרישום.
 12. מיקום סופי של קולטי השמש והדודים ע"י העמדת הבית ויועץ האיטלציה.
 13. לענין גבולות מגרש ופיתוח מגרש, תגבר תכנית מגרש על תכנית זו.
 14. לאחר הכנת תכנית עבודה לביצוע ייתכנו שינויים במידות פנים /או בעובי בקירות.
 15. ביצאה למרפסת הפתוחות יהיה סף מוגבה או מונמך.
 16. פני הריצוף הממ"ד מוגבים מפני הריצוף בדירה.



N 12 בנין	Z 11 בנין	מגרש 3170	גוש 1083
		קנ"מ 1:50	חלקה 335

תכנית קומה 1-



מקרא:

	מערכת סינון אוויר לממ"ד
	צנרת ממ"ד
	צנרת ממ"ד
	כניסה לדירה
	הפרש מפלסים
	אווורר מכני
	ארון חשמל
	מיקום מוצע
	מסונת כביסה/מייבש
	מיקום מוצע
	כיריים
	מיקום מוצע
	מקרר
	ביוב
	צמ"ג
	ניקוז

מיקום הדירה

סכמת פריסה

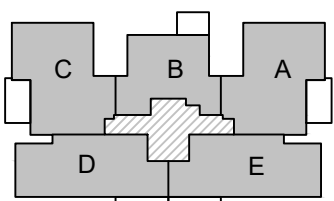
_____	חתימת הרוכש
_____	חתימת החברה
_____	תאריך חתימה

יתכנו שינויים עקב דרישת הרשויות והיועצים

1. המידות המתוארות בתוכנית הן מידות בניה (ברוטו) מקיר בניה לקיר בניה (המידות הכוללות נטו) של החדרים מתקבלות ע"י החסרת עובי טיח ו/או חיפוי בבל צד לפי העניין.
2. לצורך הזמנת ריהוט קבוע המשתלב בחדרים (ארונות מטבח ארונות קיר, וכדומה) אין להסתמך על המידות המסומנות בתכנית וחוינו לקחת מידות בפועל באתר, לפני הזמנה.
3. במיקום כלים, במיקום גודל חלונות וכדו' המפורטים בתכנית זאת, יתכנו שינויים בהתאם להנחיות המתכננים ולתכנית הביצוע.
4. החברה תהיה רשאית להעביר צנרת גלויה לכיבוי (מתזים) לאורך חדרי שירותים, אמבטיה ומיזוג.
5. קבועת התברואה (ברזים כירום, אסלות, אמבטיה וכו') ו/או ארונות המטבח או הרצפה המופיעים בתכנית זו הינם להמחשה בלבד. אין להתייחס למידותיהם, למיקומם המדויק או לצורתם אלא למפורט במפרט הדירה בלבד.
6. על הגג יתכן ויתקנו מתקנים כגון: קולטי שמש אנטנת טלוויזיה ו/או כול מתקן אחר.
7. במקרה של סתירה בין תכנית זו למפרט הדירה, יקבע מפרט הדירה.
8. בשטח החצר הצמודות ו/או במחסנים עוברים קווי צנרת מים, ניקוז, ביוב, חשמל ו/או כל מערכת טכנית שתדרש ע"י דרישת הרשויות והחלטת החברה, ומוקמות שוחות ביקורת המערכות המשותפות.
9. סטיית של 2% בין מידות הבניין המופיעות בתכנית לבין המידות למעשה, וכן סטייה של 5% בין הכמויות ומידות האביזרים במפרט לבין הכמויות והמידות למעשה לא יחשבו לסטייה מהתכנית.
10. מיקום סופי של צנרת מי גשם וקולטי ביוב בקירות וליד הקירות יקבע ע"י תכנית לביצוע (צמ"ג הוא צינור מי גשם).
11. גבולות המגרש יקבעו כתשרטת שיאושר לרישום.
12. מיקום סופי של קולטי השמש והדודים ע"י העמדת הבית ויועץ האינטלציה.
13. לעניין גבולות מגרש ופיתוח מגרש, תגבר תכנית מגרש על תכנית זו.
14. לאחר הכנת תכנית עבודה לביצוע ייתכנו שינויים במידות פנים ו/או בעובי בקירות.
15. ביצאה למרפסות הפתוחות יהיה סף מוגבה או מונרך.
16. פני הריצוף הממ"ד מוגבים מפני הריצוף בדירה.

N 12	Z 11	מגרש 3170	גוש 1083
		קנ"מ 1:50	חלקה 335

תכנית קומה 2-6



מיקום הדירה

			38		8
			37	36	7
34	33	32	31	35	6
29	28	27	26	30	5
24	23	22	21	25	4
19	18	17	16	20	3
14	13	12	11	15	2
10	9	8	7	1	1
3	6	5	כניסה	4	0
2	כניסה	1			-1

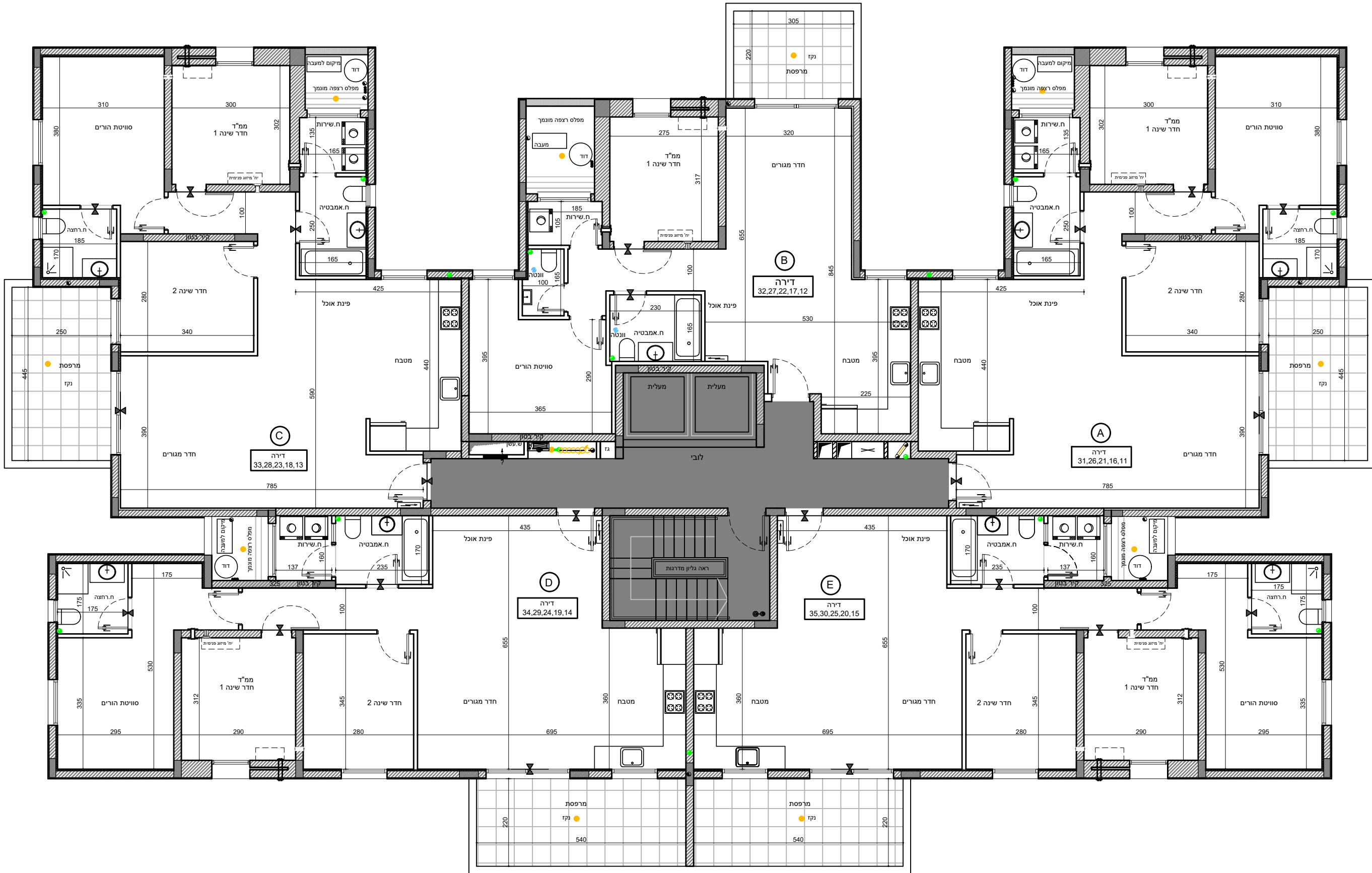
סקמת פריסה

- מקרא:**
- מערכת סינון אוויר לממ"ד
 - צנרת ממ"ד
 - צנרת ממ"ד
 - כניסה לדירה
 - הפרש מפלסים
 - אזור מכוני
 - ארון חשמל
 - מיקום מוצע
 - מונת כביסה/מייבש
 - מיקום מוצע
 - כיריים
 - מיקום מוצע
 - מקרר
 - ביוב
 - צמ"ג
 - ניקוז

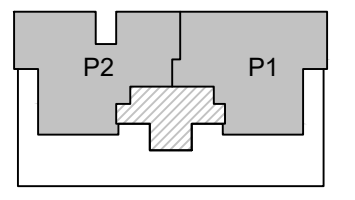
- _____ חתימת הרוכש
- _____ חתימת החברה
- _____ תאריך חתימה

יתכנו שינויים עקב דרישת הרשויות והיועצים

1. המידות הממוצרות בתוכנית הן מידות בניה (ברוטו) מקיר לקיר בניה המידות הבלתי נטולות של החדרים מתקבלות ע"י החסרת עובי סעיף ו/או חיפוי בל על לפי העניין.
2. לצורך הזמנת ריהוט קבוע המשתלב בחדרים (ארונות מטבח ארונות קיר, וכדומה) אין להסתמך על המידות המסומנות בתכנית וחוינו לקחת מידות בפועל באתר, לפני הזמנה.
3. במיקום כלים, במיקום גודל חלונות וכדו' המפורטים בתכנית זאת, יתכנו שינויים בהתאם להחלטות המתכננים ולתכנון הביצוע.
4. החברה תהיה רשאית להעביר צנרת גלויה לכיבוי (מתלים) לאורך חדרי שירותים, אמבטיה ומיזוג.
5. קבועות התברואה (ברזים כיריים, אסלות, אמבטיה, וכדו') ו/או ארונות המטבח או הרצפה המופיעים בתכנית זו הינם להמחשה בלבד. אין להתייחס למידותיהם, למיקומם המדויק או לצורתם אלא למפורט במפרט הדירה בלבד.
6. על הגג יתכן וייתקנו מתקנים כגון: קולטי שמש אנטנת טלוויזיה ו/או כל מתקן אחר.
7. במקרה של סתירה בין תכנית זו למפרט הדירה, יקבע מפרט הדירה.
8. בשטח החצרות הצמודות ו/או במחסנים עזרים קווי צנרת מים, ניקוז, ביוב, חשמל ו/או כל מערכת טכנית שתדרש ע"י דרישת הרשויות והחלטת החברה, ומוקמות שוחות ביקורת המערכות המשותפות.
9. סטיית של 2% בין מידות הבניין המופיעות בתכנית לבין המידות למעשה, וכן סטייה של 5% בין הכמויות ומידות האביזרים במפרט לבין הכמויות והמידות למעשה לא יחשבו לסטייה מהתכנית.
10. מיקום סופי של צנרת מי גשם וקולטי ביוב בקירות וליד הקירות יקבע ע"י תכנית לביצוע (צמ"ג הוא צינור מי גשם).
11. גבולות המגרש יקבעו כתשרטת שאושר לרישום.
12. מיקום סופי של קולטי השמש והדודים ע"י העמדת הבית ויועץ האינטליגנציה.
13. לענין גבולות מגרש ופיתוח מגרש, תגבר תכנית מגרש על תכנית זו.
14. לאחר הכנת תכנית עבודה לביצוע ייתכנו שינויים במידות פנים ו/או בעובי בקירות.
15. ביצאה למרפסת הפתוחות יהיה סף מוגבה או מונמך.
16. פני הריצוף הממ"ד מוגבים מפני הריצוף בדירה.



תכנית קומה 7



מיקום הדירה

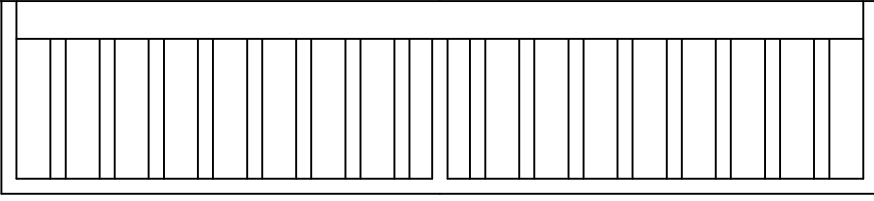
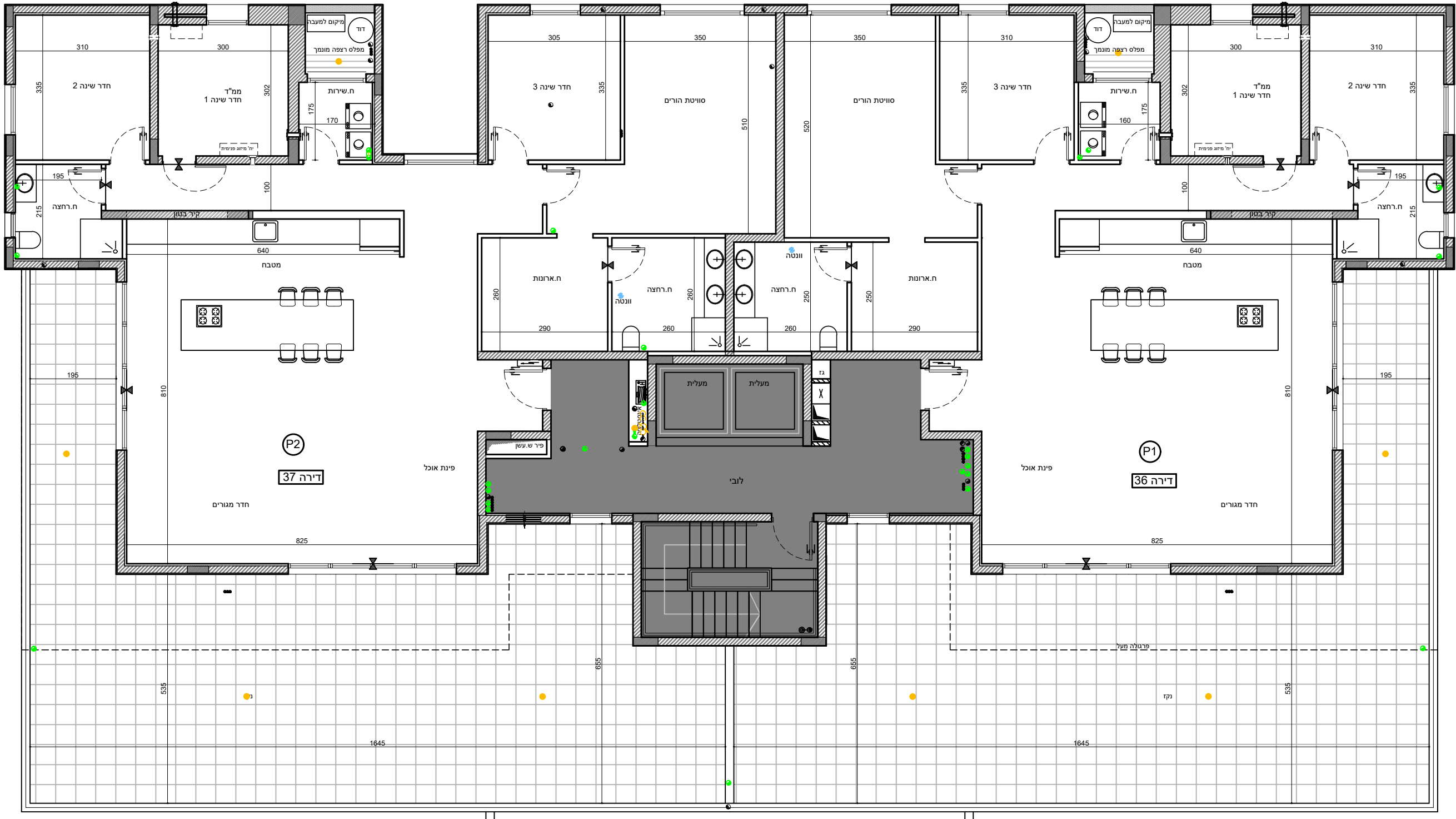
סקמת פריסה

- מקרא:**
- מערכת סינון אוויר לממ"ד
 - צנרת ממ"ד
 - צנרת ממ"ד
 - כניסה לדירה
 - הפרש מפלסים
 - אוורור מכני
 - ארון חשמל
 - מיקום מוצע ממוקד כביסה/מייבש
 - מיקום מוצע כיריים
 - מיקום מוצע מקרר
 - ביוב
 - צמ"ג
 - ניקוז

- חתימת הרוכש
- חתימת החברה
- תאריך חתימה

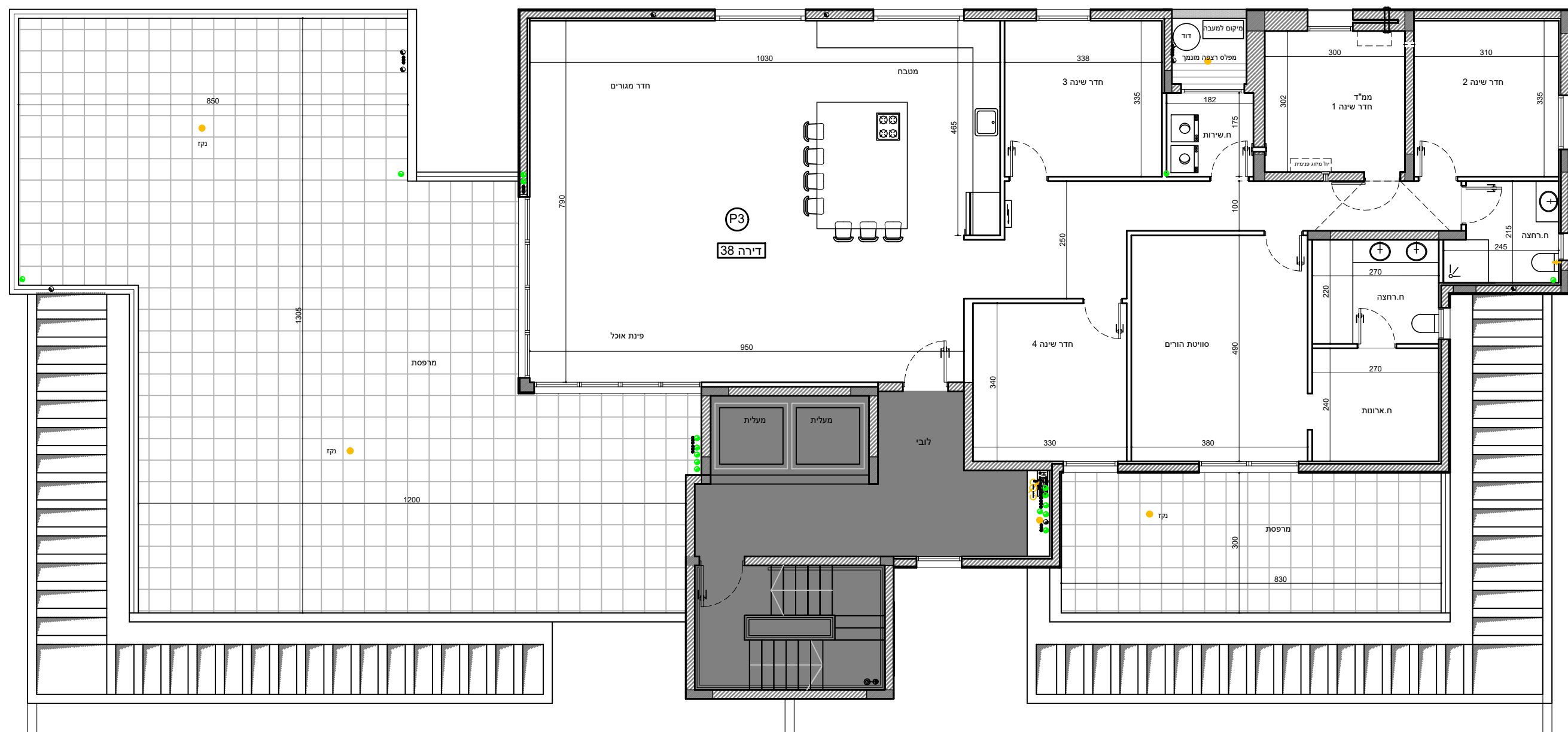
יתכנו שינויים עקב דרישת הרשויות והיועצים

- המידות הממוארות בתוכנית הן מידות בניה (ברוטו) מקיר בניה לקיר בניה המידות הבלות (נטו) של החדרים מתקבלות ע"י החסרת עובי סטיח ואו חיפוי בבל צד לפי העניין.
- לצורך הזמנת ריהוט קבוע המשתלב בחדרים (ארונות מטבח ארונות קיר, וכדומה) אין להסתמך על המידות המסומנות בתכנית וחיוני לקחת מידות בפועל באתר, לפני הזמנה.
- במיקום כלים, במיקום גודל חלונות וכדו' המפורטים בתכנית זאת, יתכנו שינויים בהתאם להנחיות המתכננים ולתכנית הביצוע.
- החברה תהיה רשאית להעביר צנרת גלויה לכיבוי (מתזים) לאוורור חדרי שירותים, אמבטיה ומיזוג קבועות התברואה (ברזים כיריים, אסלות, אמבטיה, וכדו') או ארונות המטבח או הרחצה המופיעים בתכנית זו הינם להמחשה בלבד. אין להתייחס למידותיהם, למיקומם המדויק או לצורתם אלא למפורט במפרט הדירה בלבד.
- על הגג יתכן ויותקנו מתקנים כגון: קולטי שמש אנטנת טלוויזיה ו/או כול מתקן אחר.
- במקרה של סתירה בין תכנית זו למפרט הדירה, יקבע מפרט הדירה.
- בשטח החצר המצוידת ו/או במחסנים עוברים קווי צנרת מים, ניקוז, ביוב, חשמל ו/או כל מערכת טכנית שתדרש ע"י דרישת הרשויות והחלטת החברה, וממוקמות שוחות ביקורת המערכות המשותפות.
- סטיות של 2% בין מידות הבניין המופיעות בתכנית לבין המידות למעשה, וכן סטיה של 5% בין הכמויות ומידות האביזרים במפרט לבין הכמויות והמידות למעשה לא יחשבו לסטיה מהתכנית.
- מיקום סופי של צנרת מי גשם וקולטי ביוב בקירות וליד הקירות יקבע ע"י תכנית לביצוע (צמ"ג הוא צינור מי גשם).
- גבולות המגרש יקבעו כתשרטט שאושר לרישום.
- מיקום סופי של קולטי השמש והדודים ע"י העמדת הבית ויועץ האינטלציה.
- לענין גבולות מגרש ופיתוח מגרש, תגבר תכנית מגרש על תכנית זו.
- לאחר הכנת תכנית עבודה לביצוע יתכנו שינויים במידות פנים ו/או בעובי בקירות.
- ביציאה למרפסות הפתוחות יהיה סף מוגבה או מונמך.
- פני הריצוף הממ"ד מוגבים מפני הריצוף בדירה.

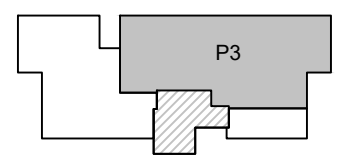


N 12 ביון	Z 11 ביון	מגרש 3170	גוש 1083
		קנ"מ 1:50	חלקה 335

תכנית קומה 8



- מקרא:**
- מערכת סינון אוויר לממ"ד
 - צנרת ממ"ד
 - צנרת ממ"ד
 - כניסה לדירה
 - הפרש מפלסים
 - אזורר מכני
 - ארון חשמל
 - מיקום מוצע
 - ממונת כביסה/מייבש
 - מיקום מוצע כיריים
 - מיקום מוצע מקרר
 - ביוב
 - צמ"ג
 - ניקוז



מיקום הדירה

סכמת פריסה

					8
		37	36		7
34	33	32	31	35	6
29	28	27	26	30	5
24	23	22	21	25	4
19	18	17	16	20	3
14	13	12	11	15	2
10	9	8	7	1	1
3	6	5	כניסה	4	0
2	כניסה	1			-1

- _____ חתימת הרוכש
- _____ חתימת החברה
- _____ תאריך חתימה

יתכנו שינויים עקב דרישת הרשויות והיועצים

1. המידות הממוצעות בתוכנית הן מידות בניה (ברוטו) מקיר לקיר בניה המידות הכוללות (נטו) של החדרים מתקבלות ע"י החסרת עובי סו"ח ואו חיפוי בלל צד לפי העניין.
2. לצורך הזמנת ריהוט קבוע המשתלב בחדרים (ארונות מטבח ארונות קיר, וכדומה) אין להסתמך על המידות המסומנות בתכנית וחיוני לקחת מידות בפועל באתר, לפני הזמנה.
3. במיקום כלים, במיקום גודל חלונות וכדו' המפורטים בתכנית זאת, יתכנו שינויים בהתאם להנחיות המתכננים ולתכנית הביצוע.
4. החברה תהיה רשאית להעביר צנרת גלויה לכיבוי (מתלים) לאורך חדר שירותים, אמבטיה ומיזוג קבועות התברואה (ברזים כיריים, אסלות, אמבטיה וכדו') ואו ארונות המטבח או הרחצה המופיעים בתכנית זו הינם להמחשה בלבד. אין להתייחס למידותיהם, למיקומם המדויק או לצורתם אלא למפורט במפרט הדירה בלבד.
5. על הגג יתכן וינתקו מתקנים כגון: קולטי שמש אננטת סולרית/או כול מתקן אחר.
6. במקרה של סתירה בין תכנית זו למפרט הדירה, יקבע מפרט הדירה.
7. בשטח החצר המצוידת /או במחסנים עבריים קווי צנרת מים, ניקוז, ביוב, חשמל /או כל מערכת טכנית שתדרש ע"י דרישת הרשויות והחלטת החברה, ומוקמות שוחות ביקורת המערכות המשותפות.
8. סטיות של 2% בין מידות הבניין המופיעות בתכנית לבין המידות למעשה, וכן סטיה של 5% בין הכמויות ומידות האביזרים במפרט לבין הכמויות והמידות למעשה לא יחשבו לסטיה מהתכנית.
9. מיקום סופי של צנרת מי גשם וקולטי ביוב בקירות וליד הקירות יקבע ע"י תכנית הביצוע (צמ"ג הוא צינור מי גשם).
10. גבולות המגרש יקבעו כתשריט שיאושר לרישום.
11. מיקום סופי של קולטי השמש והדודים ע"י העמדת הבית ויועץ האינטלציה.
12. לעניין גבולות מגרש ופיתוח מגרש, תגבר תכנית מגרש על תכנית זו.
13. לאחר הכנת תכנית עבודה לביצוע ייתכנו שינויים במידות פנים /או בעובי בקירות.
14. ביצאה למרפסת הפתוחות יהיה סף מוגבה או מונמך.
15. פני הריצוף הממ"ד מוגבים מפני הריצוף בדירה.