



בנין 22

מגרש 3140

גוש 1083

קנ"מ 1:50

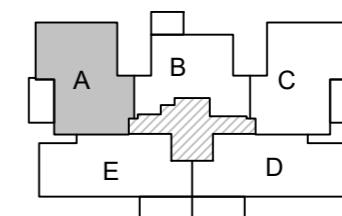
חלקה 328

קומה 7-1

4 חדרים

דירה 34,29,24,19,14,9,4

שטח הדירה : 108.86 מ"ר  
שטח המרפסת : 13.45 מ"ר



מיקום הדירה

		39	40		8
38	34	35	36	37	7
33	29	30	31	32	6
28	24	25	26	27	5
23	19	20	21	22	4
18	14	15	16	17	3
13	9	10	11	12	2
8	4	5	6	7	1
2	כניסה	1	3		0

סכמת פריסה

**מקרא:**

- מערכת סינון אוויר לממ"ד
- צנרת ממ"ד
- צנרת ממ"ד
- כניסה לדירה
- הפרש מפלסים
- אזור מכוני
- ארון חשמל
- מיקום מוצע מכונית כביסה/מייבש
- מיקום מוצע כיריים
- מיקום מוצע מקרר
- ביוב
- צמ"ג
- ניקוז

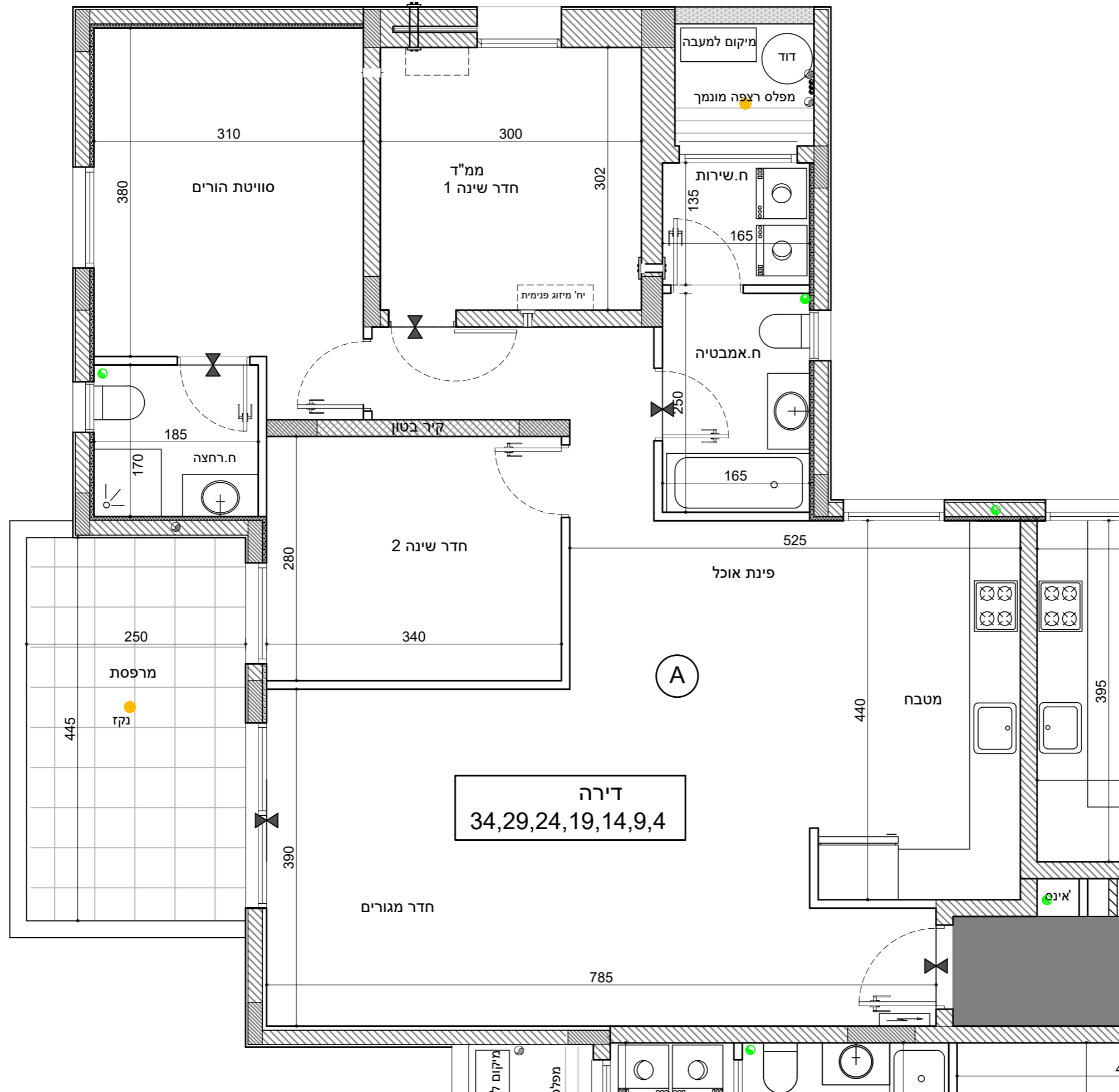
חתימת הרוכש

חתימת החברה

תאריך חתימה

**התכנית הופקה טרם מתן היתר יתכנו שינויים עקב דרישת הרשויות והיועצים**

1. המידות המתוארות בתוכנית הן מידות בניה (ברוטו) מקיר בניה לקיר בניה המידות הגלויות (נטו) של החדרים מתקבלות ע"י החסרת עובי טיח ו/או חסיפיו בכל צד לפי העניין.
2. לצורך הזמנת ריהוט קבוע המשתלב בחדרים (ארונות מטבח ארונות קיר, וכדומה) אין להסתמך על המידות המסומנות בתכנית וחיוני לקחת מידות בפועל באתר, לפני הזמנה.
3. במיקום כלים, במיקום גודל חלונות וכדו' המפורטים בתכנית זאת, יתכנו שינויים בהתאם להנחיות המתכננים ולתכניות הביצוע.
4. החברה תיהיה רשאית להעביר צנרת גלויה לכיבוי (מתמים) לאזור חדרים שירותים, אמבטיה ומיזוג קבועים התברואה (ברזים כיריים, אסלות, אמבטיה, וכו') ואו ארונות המטבח או הרחצה המופיעים בתכנית זו הינם להמחשה בלבד. אין להתייחס למידותיהם, למיקומם המדויק או לצורתם אלא למפורט במפרט הדירה בלבד.
6. על הגג יתכן ויוחלקו מתקנים כגון : קולטי שמש אנטנת טלוויזיה ו/או כול מתקן אחר. במקרה של סתירה בין תכנית זו למפרט הדירה, יקבע מפרט הדירה.
7. בשטח החצרות הצמודות ו/או במחסנים עוברים קווי צנרת מים, ניקוז, ביוב, חשמל ו/או כל מערכת טכנית שתדרש עפ"י דרישת הרשויות והחלטת החברה, וממוקמות שוחות ביקורת המערכות המשותפות.
9. סטיית של 2% בין מידות הבניין המופיעות בתכנית לבין המידות למעשה, וכן סטייה של 5% בין הכמויות מידות האבירים במפרט לבין הכמויות והמידות למעשה לא יחשבו לטעיה מהתכנית.
10. מיקום סופי של צנרת מי גשם וקולטני ביוב בקירות וליד הקירות יקבע עפ"י תכנית לביצוע (צמ"ג הוא צינור מי גשם).
11. גבולות המגרש יקבעו כתשריט שיאשר לרישום.
12. מיקום סופי של קולטי השמש והדודים עפ"י העמדת הבית ויועץ האיטלציה.
13. לעניין גבולות מגרש ופיתוח מגרש, תגבר תכנית מגרש על תכנית זו.
14. לאחר הכנת תכנית עבודה לביצוע, יתכנו שינויים במידות פנים ו/או בעובי בקירות.
15. ביציאה למרפסת הפתוחות יהיה סף מוגבה או מונמך.
16. פני הריצוף הממ"ד מוגבים מפני הריצוף בדירה.





בנין 22

מגרש 3140

גוש 1083

קנ"מ 1:50

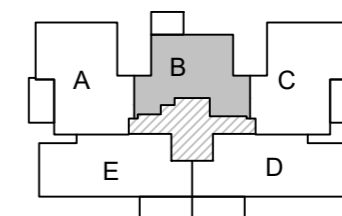
חלקה 328

קומה 7-1

3 חדרים

דירה  
35,30,25,20,15,10,5

שטח הדירה : 80.72 מ"ר  
שטח המרפסת : 8.87 מ"ר



מיקום הדירה

- מקרא:**
- מערכת סינון אוויר לממ"ד
  - צנרת ממ"ד
  - צנרת ממ"ד
  - כניסה לדירה
  - הפרש מפלסים
  - אזור מכוני
  - ארון חשמל

		39	40		8
38	34	35	36	37	7
33	29	30	31	32	6
28	24	25	26	27	5
23	19	20	21	22	4
18	14	15	16	17	3
13	9	10	11	12	2
8	4	5	6	7	1
2	כניסה	1	3		0

סכמת פריסה

- מיקום מוצע מכונית כביסה/מייבש
- מיקום מוצע כיריים
- מיקום מוצע מקרר
- ביוב
- צמ"ג
- ניקוז

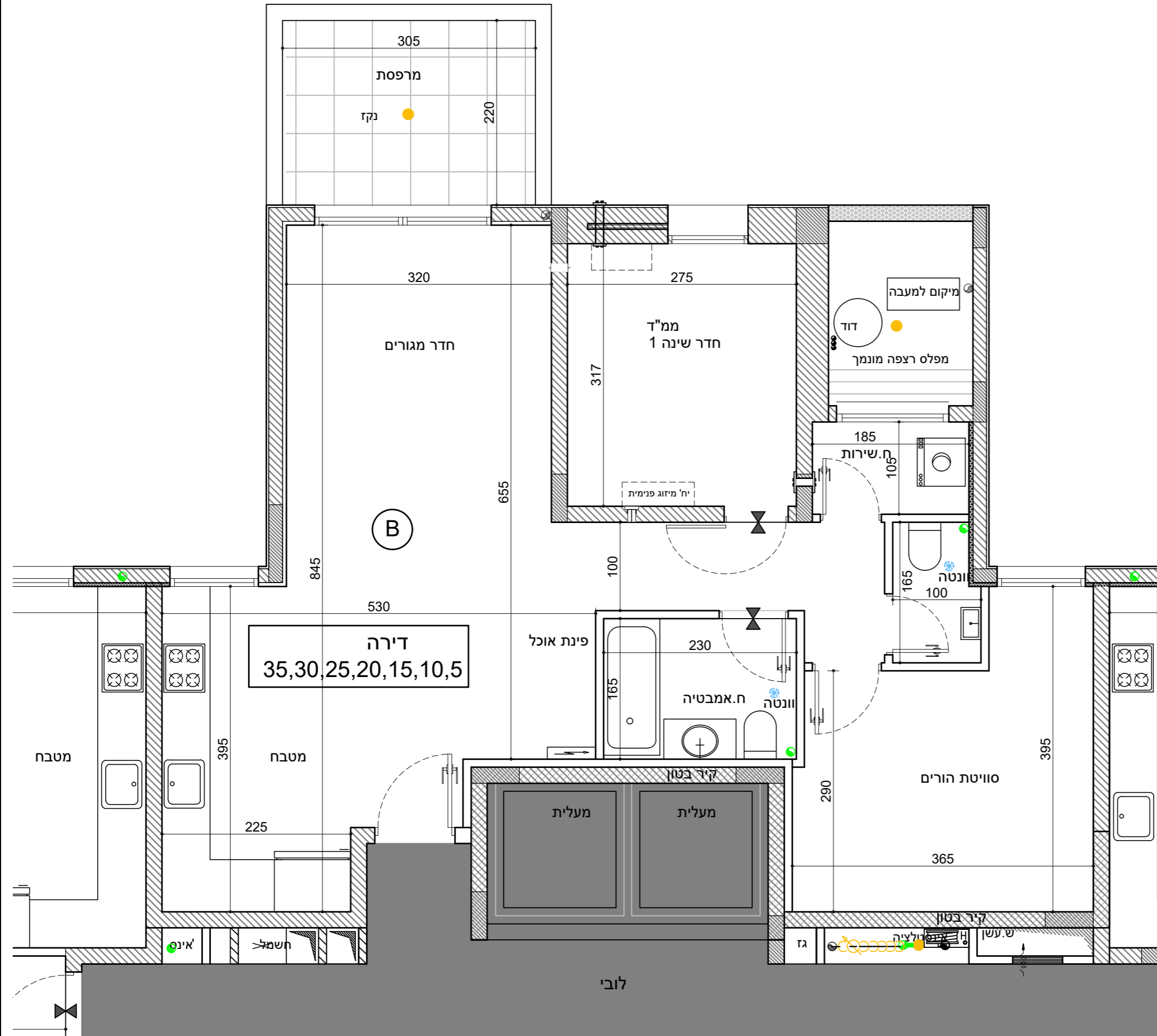
חתימת הרוכש

חתימת החברה

תאריך חתימה

**התכנית הופקה טרם מתן היתר יתכנו שינויים עקב דרישת הרשויות והיועצים**

1. המידות המתוארות בתוכנית הן מידות בניה (ברוטו) מקיר בניה לקיר בניה המידות הגלויות (נטו) של החדרים מתקבלות ע"י החסרת עובי טיח ולא חופי בכל צד לפי העניין.
2. לצורך הזמנת ריהוט קבוע המשולב בחדרים (ארונות מטבח ארונות קיר, וכדומה) אין להסתמך על המידות המסומנות בתכנית וחיוני לקחת מידות בפועל באתר, לפני הזמנה.
3. במיקום כלים, במיקום גודל חלונות וכדו' המפורטים בתכנית זאת, יתכנו שינויים בהתאם להנחיות המתכננים ולתכניות הביצוע.
4. החברה תיהיה רשאית להעביר צנרת גלויה לכיבוי (מתלים) לאזור חדרים שרתים, אמבטיה ומיזוג קבועות התברואה (ברזים כיריים, אסלות, אמבטיה, וכו') ואו ארונות המטבח או הרחצה המופיעים בתכנית זו הינם להמחשה בלבד. אין להתייחס למידותיהם, למיקומם המדוייק או לצורתם אלא למפורט במפרט הדירה בלבד.
6. על הגג יתכן ויותקנו מתקנים כגון : קולטי שמש אנטנת טלוויזיה ו/או כול מתקן אחר.
7. במקרה של סתירה בין תכנית זו למפרט הדירה, יקבע מפרט הדירה.
8. בשטח החצרות הצמודות ואו במחסנים עוברים קווי צנרת מים, ניקוז, ביוב, חשמל ו/או כל מערכת טכנית שתדרש עפ"י דרישת הרשויות והחלטת החברה, וממוקמות שוחות ביקורת המערכות המשותפות.
9. סטיית של 2% בין מידות הבניין המופיעות בתכנית לבין המידות למעשה, וכן סטייה של 5% בין הכמות מידות האבירים במפרט לבין הכמות והמידות למעשה לא יחשבו לסטייה מהתכנית.
10. מיקום סופי של צנרת מים גשם וקולטני ביוב בקירות וליד הקירות יקבע עפ"י תכנית לביצוע (צמ"ג הוא צינור מי גשם)
11. גבולות המגרש יקבעו כתשריט שישאר לרישום.
12. מיקום סופי של קולטי השמש והודדים עפ"י העמדת הבית ויועץ האיטלציה.
13. לעניין גבולות מגרש ופיתוח מגרש, תגבר תכנית מגרש על תכנית זו.
14. לאחר הכנת תכנית עבודה לביצוע, ייתכנו שינויים במידות פנים ו/או בעובי בקירות.
15. ביציאה למרפסת הפתוחות יהיה סף מוגבה או מונמך.
16. פני הריצוף הממ"ד מוגבים מפני הריצוף בדירה.





בנין 22

מגרש 3140

גוש 1083

קנ"מ 1:50

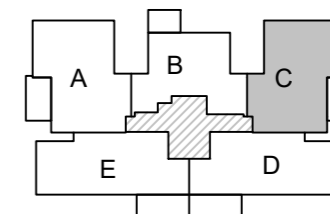
חלקה 328

קומה 7-1

4 חדרים

דירה 36,31,26,21,16,11,6

שטח הדירה : 108.86 מ"ר  
שטח המרפסת : 13.45 מ"ר



מיקום הדירה

	39	40			8
38	34	35	36	37	7
33	29	30	31	32	6
28	24	25	26	27	5
23	19	20	21	22	4
18	14	15	16	17	3
13	9	10	11	12	2
8	4	5	6	7	1
2	כניסה	1	3		0

סכמת פריסה

- מקרא:**
- מערכת סינון אוויר לממ"ד
  - צנרת ממ"ד
  - צנרת ממ"ד
  - כניסה לדירה
  - הפרש מפלסים
  - אזור מכוני
  - ארון חשמל
  - מיקום מוצע מכונית כביסה/מייבש
  - מיקום מוצע כיריים
  - מיקום מוצע מקרר
  - ביוב
  - צמ"ג
  - ניקוז

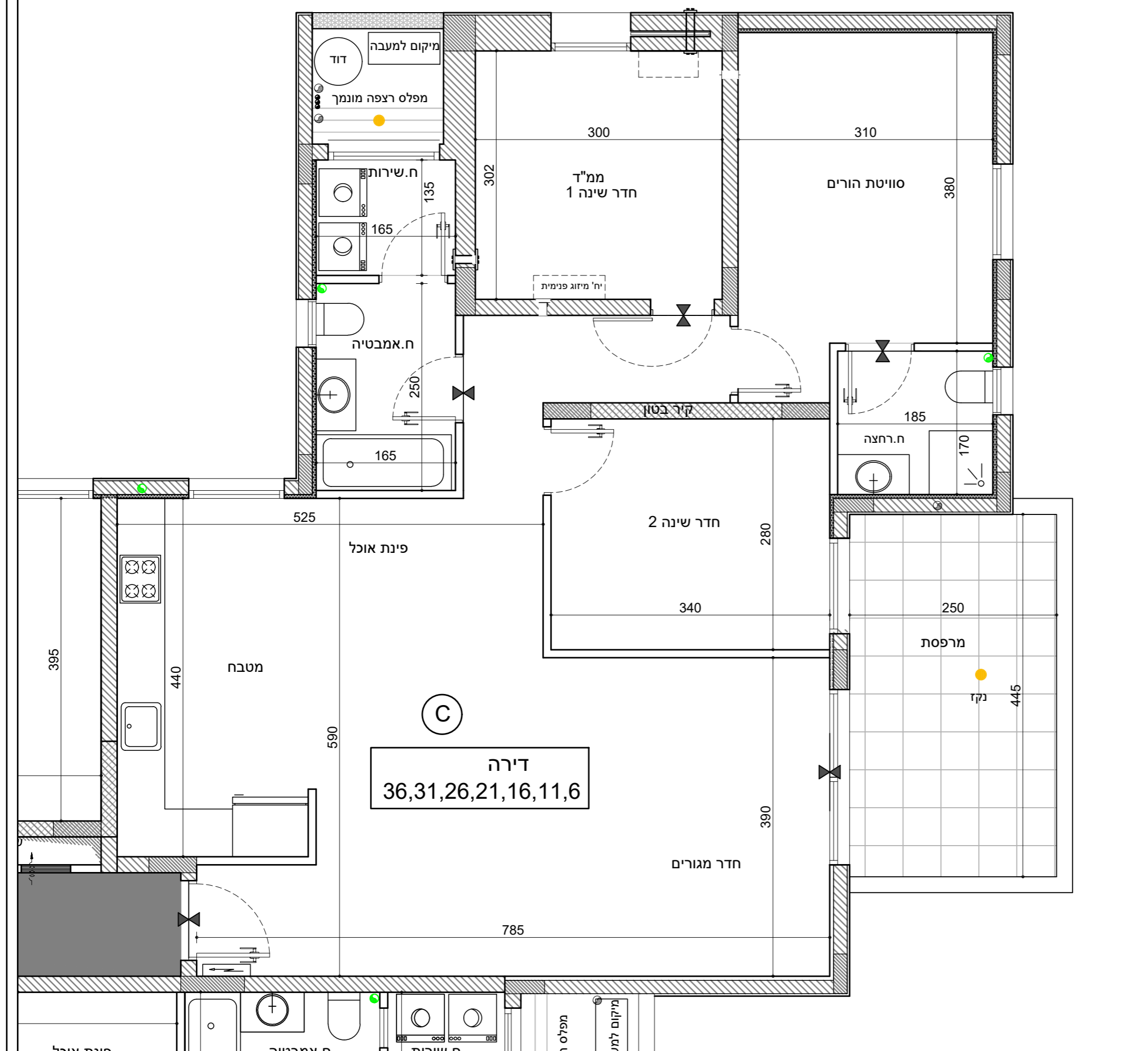
חתימת הרוכש

חתימת החברה

תאריך חתימה

**התכנית הופקה טרם מתן היתר יתכנו שינויים עקב דרישת הרשויות והיועצים**

1. המידות המתוארות בתוכנית הן מידות בניה (ברוטו) מקיר בניה לקיר בניה המידות הגלויות (נטו) של החדרים מתקבלות ע"י החסרת עובי טיח ו/או חיפוי בכל צד לפי העניין.
2. לצורך הזמנת ריהוט קבוע המשתלב בחדרים (ארונות מטבח ארונות קיר, וכדומה) אין להסתמך על המידות המסומנות בתכנית וחיוני לקחת מידות בפועל באתר, לפני הזמנה.
3. במיקום כלים, במיקום גודל חלונות וכדו' המפורטים בתכנית זאת, יתכנו שינויים בהתאם להנחיות המתכננים ולתכניות הביצוע.
4. החברה תהיה רשאית להעביר צנרת גלויה לכיבוי (מתמים) לאזור חדרים שירותים, אמבטיה ומיזוג קבועים התברואה (ברזים כיריים, אסלות, אמבטיה, וכו') ו/או ארונות המטבח או הרחצה המופיעים בתכנית זו הינם להמחשה בלבד. אין להתייחס למידותיהם, למיקומם המדויק או לצורתם אלא למפורט במפרט הדירה בלבד.
6. על הגג יתכן ויתקנו מתקנים כגון : קולטי שמש אנטנת טלוויזיה ו/או כול מתקן אחר.
7. במקרה של סתירה בין תכנית זו למפרט הדירה, יקבע מפרט הדירה.
8. בשטח החצרות הצמודות ו/או במחסנים עוברים קווי צנרת מים, ניקוז, ביוב, חשמל ו/או כל מערכת טכנית שתדרש עפ"י דרישת הרשויות והחלטת החברה, וממוקמות שוחות ביקורת המערכות המשותפות.
9. סטיית של 2% בין מידות הבניין המופיעות בתכנית לבין המידות למעשה, וכן סטייה של 5% בין הכמויות מידות האבירים במפרט לבין הכמויות והמידות למעשה לא יחשבו לסטייה מהתכנית.
10. מיקום סופי של צנרת מים גשם וקולטי ביוב בקירות וליד הקירות יקבע עפ"י תכנית לביצוע (צמ"ג הוא צינור מי גשם).
11. גבולות המגרש יקבעו כתשריט שיאושר לרישום.
12. מיקום סופי של קולטי השמש והודדים עפ"י העמדת הבית ויועץ האיטלציה.
13. לעניין גבולות מגרש ופיתוח מגרש, תגבר תכנית מגרש על תכנית זו.
14. לאחר הכנת תכנית עבודה לביצוע, יתכנו שינויים במידות פנים ו/או בעובי בקירות.
15. ביציאה למרפסות הפתוחות יהיה סף מוגבה או מונמך.
16. פני הריצוף הממ"ד מוגבים מפני הריצוף הדירה.

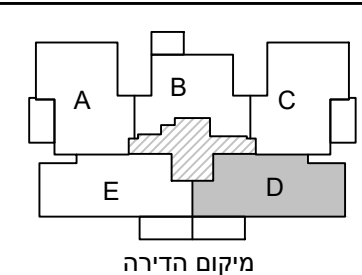




גוש 1083  
מגרש 3140  
חלקה 328  
קב"מ 1:50

דירה 37,32,27,22,17,12,7  
4 חדרים  
קומה 7-1

שטח הדירה : 105.05 מ"ר  
שטח המרפסת : 14.50 מ"ר



מיקום הדירה

		39	40		8	
	38	34	35	36	37	7
	33	29	30	31	32	6
	28	24	25	26	27	5
	23	19	20	21	22	4
	18	14	15	16	17	3
	13	9	10	11	12	2
	8	4	5	6	7	1
	2	כניסה	1	3		0

- מקרא:**
- מערכת סינון אוויר לממ"ד
  - צנרת ממ"ד
  - צנרת ממ"ד
  - כניסה לדירה
  - הפרש מפלסים
  - אזור מכוני
  - ארון חשמל
  - מיקום מוצע מכונית כביסה/מייבש
  - מיקום מוצע כיריים
  - מיקום מוצע מקרר
  - ביוב
  - צמ"ג
  - ניקוז

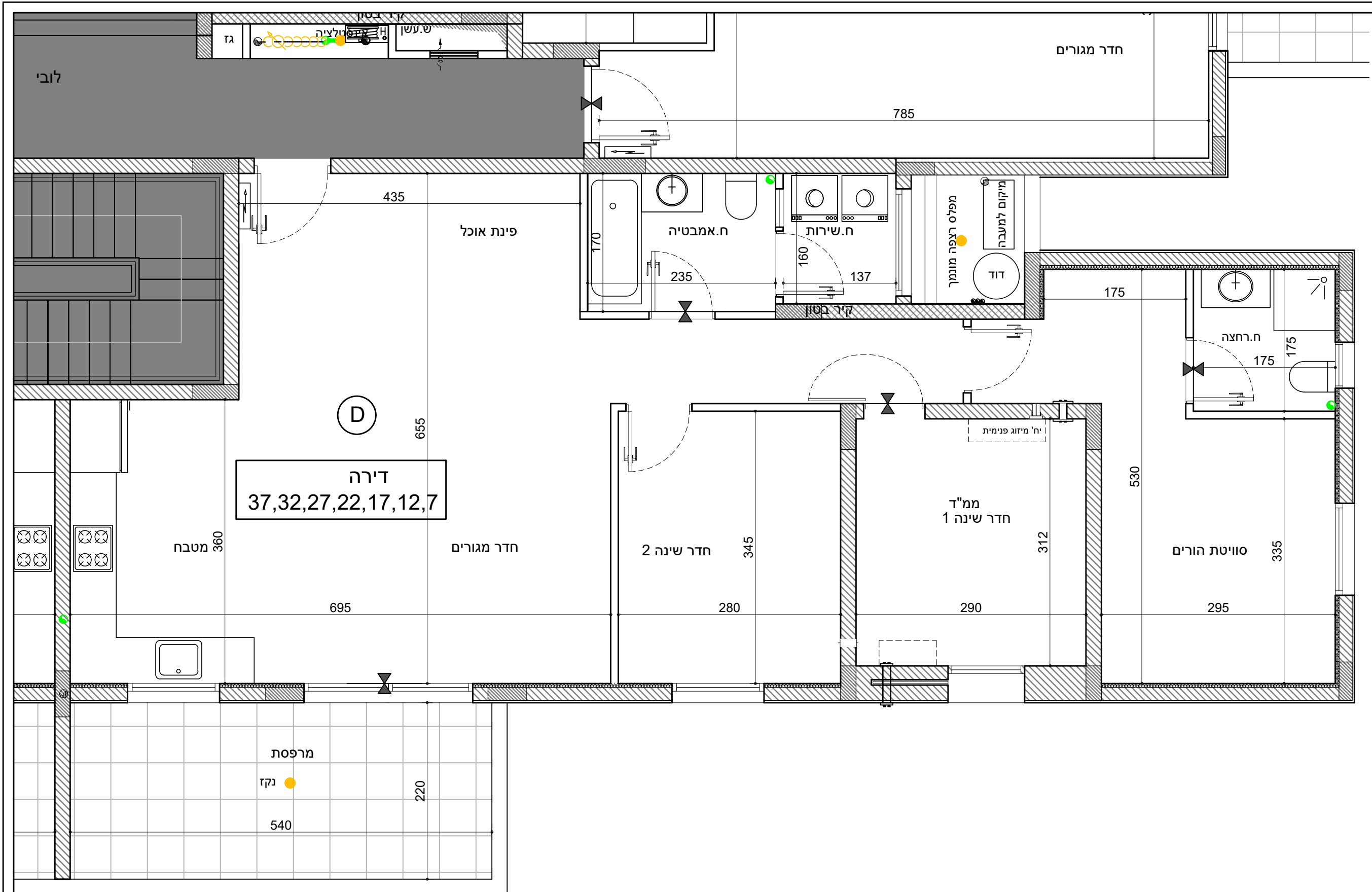
חתימת הרוכש \_\_\_\_\_


חתימת החברה \_\_\_\_\_

תאריך חתימה \_\_\_\_\_

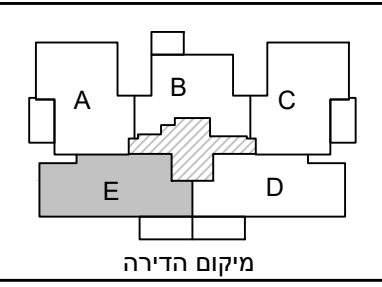
**התכנית הופקה טרם מתן היתר יתכנו שינויים עקב דרישת הרשויות והיועצים**

- המידות המתוארות בתוכנית הן מידות בניה (ברוטו) מקיר בניה לקיר בניה המידות הגוליות (נטו) של החדרים מתקבלות ע"י החסרת עובי טיח ו/או חיפוי בכל צד לפי העניין.
- לצורך הזמנת ריהוט קבעו המשתלבים בחדרים (ארונות מטבח ארונות קיר, וכדומה) אין להסתמך על המידות המסומנות בתכנית וחויבו לקחת מידות בפועל באתר, לפני הזמנה.
- במיקום כלים, במיקום גודל חלונות וכדו' המפורטים בתכנית זאת, יתכנו שינויים בהתאם להחזיות המתכננים ולתכניות הביצוע.
- החברה תהיה רשאית להעביר צנרת גלויה לכיבוי (מתלים) לאורך חדרי שירותים, אמבטיית ומיזוג קבועות התברואה (ברזים כיוורם, אסלות, אמבטיית, וכו') ו/או ארונות המטבח או הרחצה המופיעים בתכנית זו הינם להמחשה בלבד. אין להתייחס למידותיהם, למיקומם המדוייק או לצורתם אלא למפורט במפרט הדירה בלבד.
- על הגי יתכן ויותקנו מתקנים כגון : קולטי שמש אנטנת טלוויזיה ו/או כול מתקן אחר.
- במקרה של חתירה בין תכנית זו למפרט הדירה, יקבע מפרט הדירה.
- בשטח החצר הצמודות ו/או במחסנים עוברים קווי צנרת מים, ניקוז, ביוב, חשמל ו/או כל מערכת טכנית ששדרש עפ"י דרישת הרשויות והחלטת החברה, וממוקמות שוחות ביקורת המערכות המשותפות.
- סטיות של 2% בין מידות הבניין המופיעות בתכנית לבין המידות למעשה, וכן סטיה של 5% בין הכמויות ומידות האבזורים במפרט לבין הכמויות והמידות למעשה לא יחשבו לסטיה מהתכנית.
- מיקום סופי של צנרת מי גשם וקולטני ביוב בקירות וליד הקירות יקבע עפ"י תכנית לביצוע (צמ"ג הוא צינור מי גשם).
- גבולות המגרש יקבעו כתשריט שאושר לרושום.
- מיקום סופי של קולטי השמש והדודים עפ"י העמדת הבית ויועץ האיטליציה.
- לענין גבולות מגרש ופיתוח מגרש, תגבר תכנית מגרש על תכנית זו.
- לאחר הכנת תכנית עבודה לביצוע, יתכנו שינויים במידות פנים ו/או בעובי בקירות.
- ביציאה למרפסת הפתוחות יהיה סף מוגבה או מונמך.
- פני הריצוף הממ"ד מוגבים מפני הריצוף בדירה.



 22 בנין	מגרש 3140	גוש 1083
	קנ"מ 1:50	חלקה 328
קומה 7-1	4 חדרים	דירה 38,33,28,23,18,13,8

שטח הדירה : 105.05 מ"ר  
שטח המרפסת : 14.50 מ"ר



מיקום הדירה

	39	40	8		
38	34	35	36	37	7
33	29	30	31	32	6
28	24	25	26	27	5
23	19	20	21	22	4
18	14	15	16	17	3
13	9	10	11	12	2
8	4	5	6	7	1
2	כניסה	1	3	0	

- מקרא:**
- מערכת סינון אוויר למ"ד
  - צנרת מ"ד
  - צנרת מ"ד
  - כניסה לדירה
  - הפרש מפלסים
  - אזור מכל
  - ארון חשמל
  - מיקום מוצע מכות כביסה/מייבש
  - מיקום מוצע כיריים
  - מיקום מוצע מקרר
  - ביוב
  - צמ"ג
  - ניקוז

חתימת הרוכש \_\_\_\_\_

חתימת החברה \_\_\_\_\_

תאריך חתימה \_\_\_\_\_

**התכנית הופקה טרם מתן היתר יתכנו שינויים עקב דרישת הרשויות והיועצים**

- המידות המתוארות בתוכנית הן מידות בניה (ברוטו) מקיר בניה לקיר בניה המידות הגוליות (נטו) של החדרים מתקבלות ע"י החסרת עובי טיח ו/או חיפוי בכל צד לפי העניין.
- לצורך הזמנת ריהוט קבוע המשתלב בחדרים (ארונות מטבח ארונות קיר, וכדומה) אין להסתמך על המידות המסומנות בתכנית וחויבו לקחת מידות בפועל באתר, לפני הזמנה.
- במיקום כלים, במיקום גודל חלונות וכדו' המפורטים בתכנית זאת, יתכנו שינויים בהתאם להחזיות המתכננים ולתכנית הביצוע.
- החברה תהיה רשאית להעביר צנרת גלויה לביובי (מתלים) לאזור חדר שירותים, אמבטיה ומיזוג קבועות התברואה (ברזים כוורים, אסלות, אמבטיה, וכו') ולא ארונות המטבח או הרחצה המופיעים בתכנית זו הינם להמחשה בלבד. אין להתייחס למידותיהם, למיקומם המדוייק או לצורתם אלא למפורט במפרט הדירה בלבד.
- על הגי יתכן ויותקנו מתקנים כגון : קולטי שמש אנטנת טלוויזיה ו/או כול מתקן אחר.
- במקרה של סתירה בין תכנית זו למפרט הדירה, יקבע מפרט הדירה.
- בשטח החצרות הצמודות ו/או במחסנים עוברים קווי צנרת מים, ניקוז, ביוב, חשמל ו/או כל מערכת טכנית ששדרש עפ"י דרישת הרשויות והחלטת החברה, וממוקמות שחות ביקורת המערכות המשותפות.
- סטיות של 2% בין מידות הבניין המופיעות בתכנית לבין המידות למעשה, וכן סטיה של 5% בין הכמויות ומידות האבזורים במפרט לבין הכמויות והמידות למעשה לא יחשבו לסטיה מהתכנית.
- מיקום סופי של צנרת מי גשם וקולטני ביוב בקירות וליד הקירות יקבע עפ"י תכנית לביצוע (צמ"ג הוא צינור מי גשם).
- גבולות המגרש יקבעו כששירותי שאושר לרישום.
- מיקום סופי של קולטי השמש והודרים עפ"י העמדת הבית ויועץ האיטליציה.
- לעניין גבולות מגרש ופיתוח מגרש, תגבר תכנית מגרש על תכנית זו.
- לאחר הכנת תכנית עבודה לביצוע, ייתכנו שינויים במידות פנים ו/או בעובי בקירות.
- ביציאה למרפסת הפתוחות יהיה סף מוגבה או מונכך.
- פני הריצוף הממ"ד מוגבים מפני הריצוף בדירה.

