

## דגם A/C | דירת 4 חדר'

מגרשים 3170,3110 | שטח דירה 108.86 מ"ר | שטח מרפסת 13.45 מ"ר

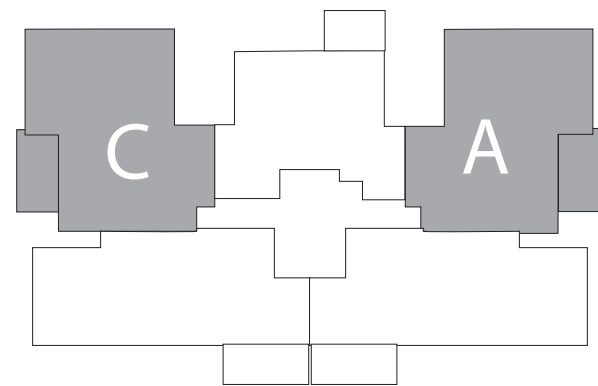
### דגם C

בניינים 11,12 | קומות 0,1 | דירות מס' 6,9  
 בניין 13 | קומות 1,2 | דירות מס' 7,12  
 בניין 35 | קומות 1-7 | דירות מס' 6,11,16,21,26,31,36  
 בניין 36 | קומות 1-4,6,7 | דירות מס' 7,12,17,22,32,37

### דגם A

בניין 13 | קומות 1,2 | דירות מס' 5,10  
 בניין 35 | קומות 1-7 | דירות מס' 4,9,14,19,24,59,34  
 בניין 36 | קומות 1-4,6,7 | דירות מס' 5,10,15,20,30,35

המיקום דירה בקומה משתנה בהתאם למספר הבניין עפ"י תוכנית המכר



### המבנה וסביבתו

- לובי מעוצב ומרווח.
- מעלית מהירה.
- פיתוח סביבתי מלא.
- חניה לכל דירה.
- מערכת אינטרקום במעגל סגור.
- מערכת סולארית.
- נקודת מים במרפסת/גינה.
- הכנה למנגל גז חיצוני במרפסת/גינה.

### הדירה

- דלת כניסה מעוצבת.
- דלתות פנים מסדרת יונק מוגנות מים כולל מנגנון סגירה מגנטי.
- תריסים חשמליים בכל הדירה למעט ממ"ד וחדרים רטובים.
- רשתות בכל הדירה.
- ריצוף גרניט פורצלן 80X80 בכל הדירה.
- נקודת טלוויזיה וטלפון בכל חדר.
- חשמל תלת פאזי.
- מפסק מחליף בכל החדרים.
- הכנה למיזוג מיני מרכזי בחלל המרכזי, הכולל ניקוד וצנרת נחושת.
- הכנה למיזוג עילי בחדרים, הכולל ניקוד וחשמל למעט ממ"ד.

### מטבח

- ארונות מטבח איכותיים הכוללים יחידת BUILT IN.
- משטח שיש הכולל כיר בבהקנה שטוחה.
- ברזי מטבח לבחירה כולל פיה נשלפת.
- חיפוי מטבח באריחי גרניט פורצלן.

### חדרי רחצה

- קרמיקה עד גובה תקרה.
- ארונות אמבטיה משולב כיר + מראה, הורים וילדים.
- מכלי הרחה סמויים ואסלות תלויים.
- אמבטיה אקרילית.
- מערכת אינטרפוז 4 דרך.

תוכניות הדירה הינן לצורכי המחשה בלבד ואינן מהוות כל התחייבות מצד החברה. את החברה יחייבו רק חוזה המכר, המפרטים, תוכניות המכר ונספחיהם. ריהוט ארונות המטבח, כלים סניטרים, פתחי החלונות והדלתות, הינם לצרכי המחשה בלבד. המידות המוצגות הינן מידות לפני טיח ו/או כל ציפוי אחר. לפי מפרט טכני המצורף להסכם, טרם התקבל היתר בניה. \* ט.ל.ח.