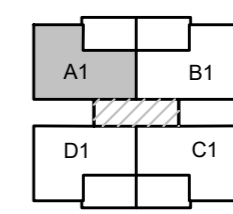


מגרש 2080 בנין 18,17	גוש 1083
	חלקה 413
קומה 1	דירה 7

שטח הדירה: 109.95 מ"ר
שטח המרפסת: 19.93 מ"ר



מיקום הדירה

23	24	5			
22	19	20	21	4	
18	15	16	17	3	
14	11	12	13	2	
10	7	8	9	1	
6	3	כניסה	4	5	0
1	כניסה	2			-1

סכמת פריסה

- מקרא:**
- מערכת סינון אוויר לממ"ד
 - צנרת ממ"ד
 - צנרת ממ"ד
 - כניסה לדירה
 - הפרש מפלסים
 - אזור מכלי
 - ארון חשמל
 - מיקום מוצע מכונית כביסה/מייבש
 - מיקום מוצע כיריים
 - מיקום מוצע מקרר
 - ביוב
 - צמ"ג
 - ניקוז

_____	חתימת הרוכש
_____	חתימת החברה
_____	תאריך חתימה

התכנית הופקה טרם מתן היתר יתכנו שינויים עקב דרישת הרשויות והיועצים

- המידות המתוארות בתוכנית הן מידות בניה (ברוטו) מקיר בניה לקיר בניה המידות הגוליות (נטו) של החדרים מתקבלות ע"י החסרת עובי טיח ולא חופי בכל צד לפי העניין.
- לצורך הזמנת ריהוט קבוע המשתלב בחדרים (ארונות מטבח ארונות קיר, וכדומה) אין להסתמך על המידות המסומנות בתכנית וחיוני לקחת מידות בפועל באתר, לפני הזמנה.
- במיקום כלים, במיקום גודל חלונות וכדו' המפורטים בתכנית זאת, יתכנו שינויים בהתאם להנחיות המתכננים ולתכניות הביצוע.
- החברה תיהיה רשאית להעביר צנרת גלויה לכיבוי (מתזים) לאזור חדרים שירותים, אמבטיה ומיזוג.
- קבועות התברואה (ברזים כיריים, אסלות, אמבטיה, וכו') ו/או ארונות המטבח או הרחצה המופיעים בתכנית זו הינם להמחשה בלבד. אין להתייחס למידותיהם, למיקומם המדויק או לצורתם אלא למפורט במפרט הדירה בלבד.
- על הגג יתכן ויותקנו מתקנים כגון: קולטי שמש אנגנט סולריזיה ו/או כול מתקן אחר.
- במקרה של סתירה בין תכנית זו למפרט הדירה, יקבע מפרט הדירה.
- בשטח החצר הצמודות ו/או במחסנים עוברים קווי צנרת מים, ניקוז, ביוב, חשמל ו/או כל מערכת טכנית שתדרש עפ"י דרישת הרשויות והחלטת החברה, וממוקמות שוחות ביקורת המערכות המשותפות.
- סטיית של 2% בין מידות הבניין המופיעות בתכנית לבין המידות למעשה, וכן סטייה של 5% בין הכמויות ומידות האביזרים במפרט לבין הכמויות והמידות למעשה לא יחשבו לסטייה מהתכנית.
- מיקום סופי של צנרת מים גשם וקולטי ביוב בקירות וליד הקירות יקבע עפ"י תכנית לביצוע (צמ"ג הוא צינור מי גשם).
- גבולות המגרש יקבעו כתשריט שיאושר לרישום.
- מיקום סופי של קולטי השמש והדודים עפ"י העמדת הבית יועץ האינסטלציה.
- לעניין גבולות מגרש ופיתוח מגרש, תגבר תכנית מגרש על תכנית זו.
- לאחר הכנת תכנית עבודה לביצוע, יתכנו שינויים במידות פנים ו/או בעובי בקירות.
- ביציאה למרפסת הפתוחות יהיה סף מוגבה או מונמך.
- פני הריצוף הממ"ד מוגבים מפני הריצוף בדירה.





גוש 1083 מגרש 2080

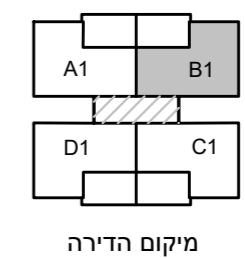
חלקה 413 קנ"מ 1:50 בנין 18,17 בנין 20

קומה 1

4 חדרים

דירה 8

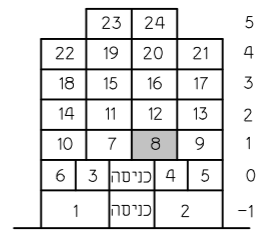
שטח הדירה: 109.95 מ"ר
שטח המרפסת: 19.93 מ"ר



מיקום הדירה

מקרא:

- מערכת סינון אוויר לממ"ד
- צנרת ממ"ד
- צנרת ממ"ד
- כניסה לדירה
- הפרש מפלסים
- אוורור מכני
- ארון חשמל
- מיקום מוצע מכונת כביסה/מייבש
- מיקום מוצע כיריים
- מיקום מוצע מקרר
- ביוב
- צמ"ג
- ניקוז



סקמת פריסה

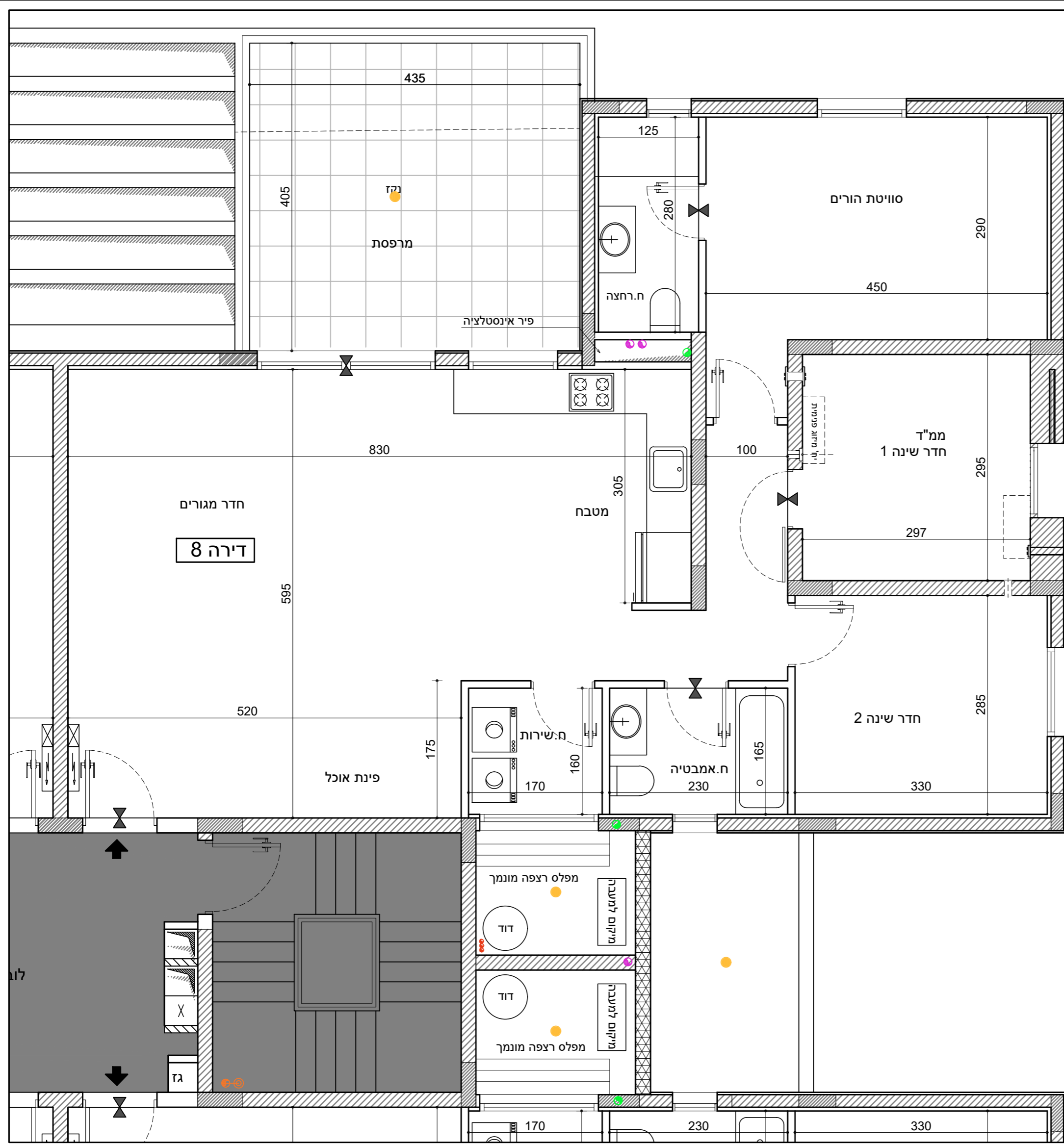
חתימת הרוכש



חתימת החברה

תאריך חתימה

התכנית הופקה טרם מתן היתר יתכנו שינויים עקב דרישת הרשויות והיעצים

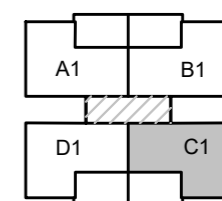
1. המידות המתוארות בתוכנית הן מידות בניה (ברוטו) מקיר בניה לקיר בניה (בניין חופי בכל צד לפי העניין). המידות הגוליות (נטו) של החדרים מתקבלות ע"י החסרת עובי טיח ולא חופי בכל צד לפי העניין.
2. לצורך הזמנת ריהוט קבוע המשתלב בחדרים (ארונות מטבח ארונות קיר, וכדומה) אין להסתמך על המידות המסומנות בתכנית וחיוני לקחת מידות בפועל באתר, לפני הזמנה.
3. במיקום כלים, במיקום גודל חלונות וכד' המפורטים בתכנית זאת, יתכנו שינויים בהתאם להנחיות המתכננים ולתכניות הביצוע.
4. החברה תהיה רשאית להעביר צנרת גלויה לכיבוי (מתלים) לאורור חדרי שירותים, אמבטיית ומיזוג קבועות התברואה (ברזים כיריים, אסלות, אמבטיית, וכו') ולא ארונות המטבח או הרחצה המופיעים בתכנית זו הינם להמחשה בלבד. אין להתייחס למידותיהם, למיקומם המדוייק או לצורתם אלא למפורט במפרט הדירה בלבד.
5. על הגג יתכן ויתקנו מתקנים כגון: קולטי שמש אנגט טלויזיה /או כול מתקן אחר.
6. במקרה של סתירה בין תכנית זו למפרט הדירה, יקבע מפרט הדירה.
7. בבטח החצרות הצמודות /או במחסנים עבריים קווי צנרת מים, ניקוז, ביוב, חשמל /או כל מערכת טכנית שתדרש עפ"י דרישת הרשויות והחלטת החברה, וממוקמות שוחות ביקורת המערכות המשותפות.
8. סטיית של 2% בין מידות הבניין המופיעות בתכנית לבין המידות למעשה, וכן סטייה של 5% בין הכמויות ומידות האביזרים במפרט לבין הכמויות והמידות למעשה לא יחשבו לסטייה מהתכנית.
9. מיקום סופי של צנרת מים גשמי וקולטי ביוב בקירות וליד הקירות יקבע עפ"י תכנית לביצוע (צמ"ג הוא צינור מי גשם).
10. גבולות המגרש יקבעו כתשריט שאושר לרישום.
11. מיקום סופי של קולטי השמש והדודים עפ"י העמדת הבית יועץ האינטליציה.
12. לעניין גבולות מגרש ופיתוח מגרש, תגבר תכנית מגרש על תכנית זו.
13. לאחר הכנת תכנית עבודה לביצוע, ייתכנו שינויים במידות פנים /או בעובי בקירות.
14. ביציאה למרפסות הפתוחות יהיה סף מוגבה או מונמך.
15. פני הריצוף הממ"ד מוגבים מפני הריצוף בדירה.



 20 בנין	 18,17 בנין	מגרש 2080 קנ"מ 1:50	גוש 1083 חלקה 413
--	---	------------------------	----------------------

קומה 1	4 חדרים	דירה 9
--------	---------	--------

שטח הדירה : 109.95 מ"ר
 שטח המרפסת : 25.42 מ"ר



מיקום הדירה

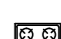
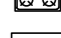



מקרא:

-  מערכת סיגנון אוויר לממ"ד
-  צנרת ממ"ד
-  צנרת ממ"ד
-  כניסה לדירה
-  הפרש מפלסים
-  אוורור מכני
-  ארון חשמל

מיקום מוצע
מכונת כביסה/מייבש

	23	24	5
22	19	20	4
18	15	16	3
14	11	12	2
10	7	8	1
6	3	כניסה	0
1	כניסה	2	-1

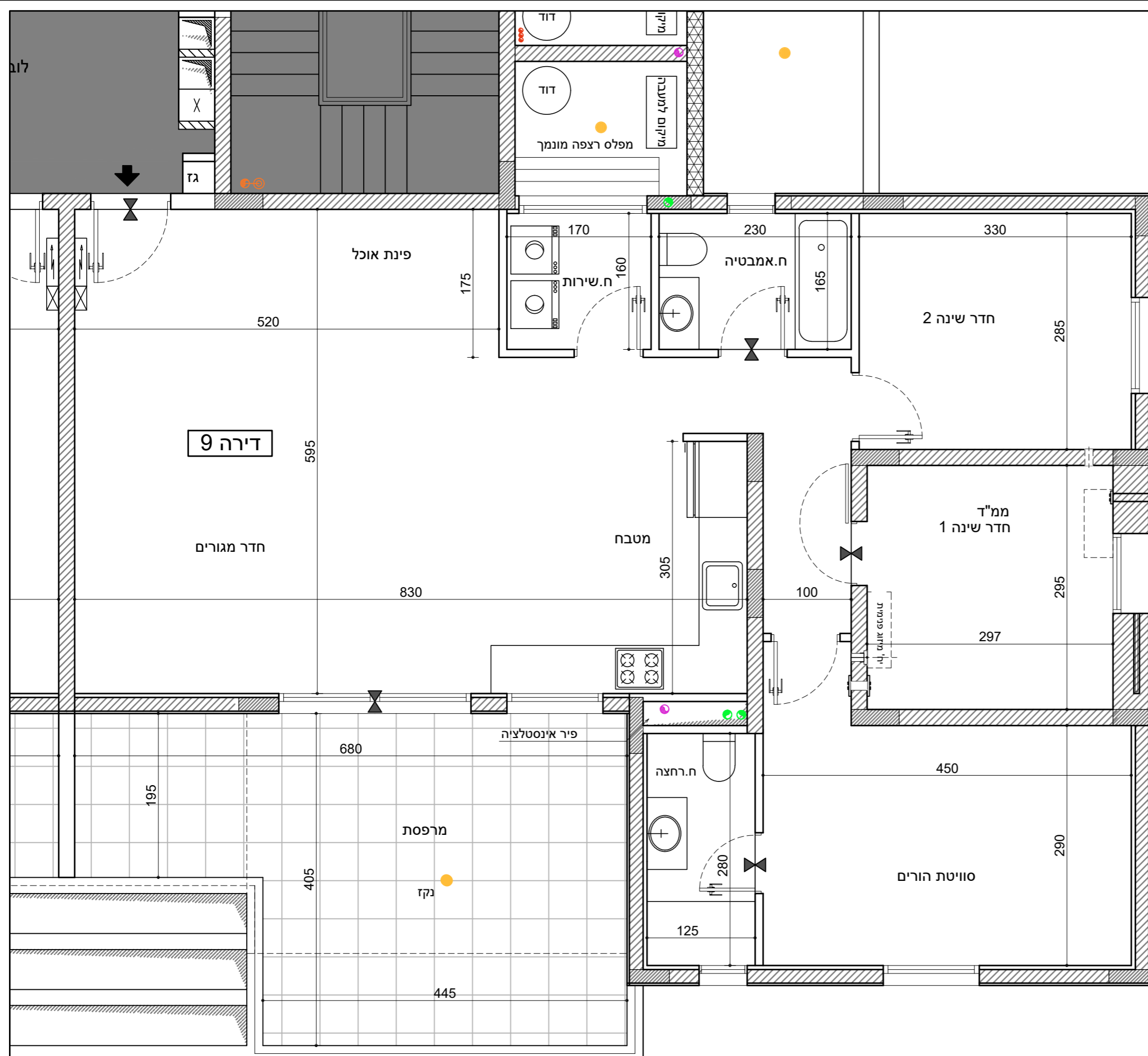
סכמת פריסה

-  מיקום מוצע כיריים
-  מיקום מוצע מקרר
-  ביוב
-  צמ"ג
-  ניקוז

_____	חתימת הרוכש
_____	חתימת החברה
_____	תאריך חתימה

התכנית הופקה טרם מתן היתר
יתכנו שינויים עקב דרישת הרשויות והיועצים

1. המידות המתוארות בתוכנית הן מידות בניה (ברוטו) מקיר בניה לקיר בניה (המדידות הגוליות (נטו) של החדרים מתקבלות ע"י החסרת עובי טיח ולא חופי בכל צד לפי העניין.)
2. לצורך הזמנת ריהוט קבוע המשתלב בחדרים (ארונות מטבח ארונות קיר, וכדומה) אין להסתמך על המידות המסומנות בתכנית וחיוני לקחת מידות בפועל באתר, לפני הזמנה.
3. במקומם כלים, במקומם גודל חלונות וכד' המפורטים בתכנית זאת. יתכנו שינויים בהתאם להנחיות המתכננים ולתכניות הביצוע.
4. החברה תהיה רשאית להעביר צנרת גלויה לכיבוי (מתזים) לאורך חדרים שירותים, אמבטיית ומיזוג.
5. קבועות התברואה (ברזים, כיריים, אסלות, אמבטיית, וכו') ו/או ארונות המטבח או הרחצה המופיעים בתכנית זו יהיו להמחשה בלבד. אין להתייחס למידותיהם, למיקומם המדויק או לצורתם אלא למפורט במפרט הדירה בלבד.
6. על הגג יתכן וינתקו מתקנים כגון : קולטי שמש שאנט טלוויזיה ו/או כול מתקן אחר.
7. במקרה של סתירה בין תכנית זו למפרט הדירה, יקבע מפרט הדירה.
8. בבטח החצרות הצמודות ו/או במחסנים עוברים קווי צנרת מים, ניקוז, ביוב, חשמל ו/או כל מערכת טכנית שתדרש עפ"י דרישת הרשויות והחלטת החברה, וממוקמות שוחות ביקורת המערכת המשותפת.
9. סטיית של 2% בין מידות הבניין המופיעות בתכנית לבין המידות למעשה, וכן סטייה של 5% בין הכמויות ומידות האביזרים במפרט לבין הכמויות והמידות למעשה לא יחשבו לסטייה מהתכנית.
10. מיקום סופי של צנרת מים גשם וקולטי ביוב בקירות וליד הקירות יקבע עפ"י תכנית הביצוע (צמ"ג הוא צינור מי גשם).
11. גבולות המגרש יקבעו כתשרטת שיאושר לרישום.
12. מיקום סופי של קולטי השמש והדודים עפ"י העמדת הבית יועץ האינטלציה.
13. לעניין גבולות מגרש ופיתוח מגרש, תגבר תכנית מגרש על תכנית זו.
14. לאחר הכנת תכנית עבודה לביצוע, יתכנו שינויים במידות פנים ו/או בעובי בקירות.
15. ביציאה למרפסות הפתוחות יהיה סף מגובה או מונמך.
16. פני הריצוף הממ"ד מוגבים מפני הריצוף בדירה.



גוש 1083	מגרש 2080	קנ"מ 1:50	בנין 18,17	בנין 20
חלקה 413	דירה 10	4 חדרים	קומה 1	

שטח הדירה: 109.95 מ"ר
שטח המרפסת: 25.42 מ"ר

מקרא:

- מערכת סינון אוויר לממ"ד
- צנרת ממ"ד
- צנרת ממ"ד
- כניסה לדירה
- הפרש מפלסים
- אווור מכלי
- ארון חשמל
- מיקום מוצע מכונית כביסה/מייבש
- מיקום מוצע כיריים
- מיקום מוצע מקרר
- ביוב
- צמ"ג
- ניקוז

מיקום הדירה

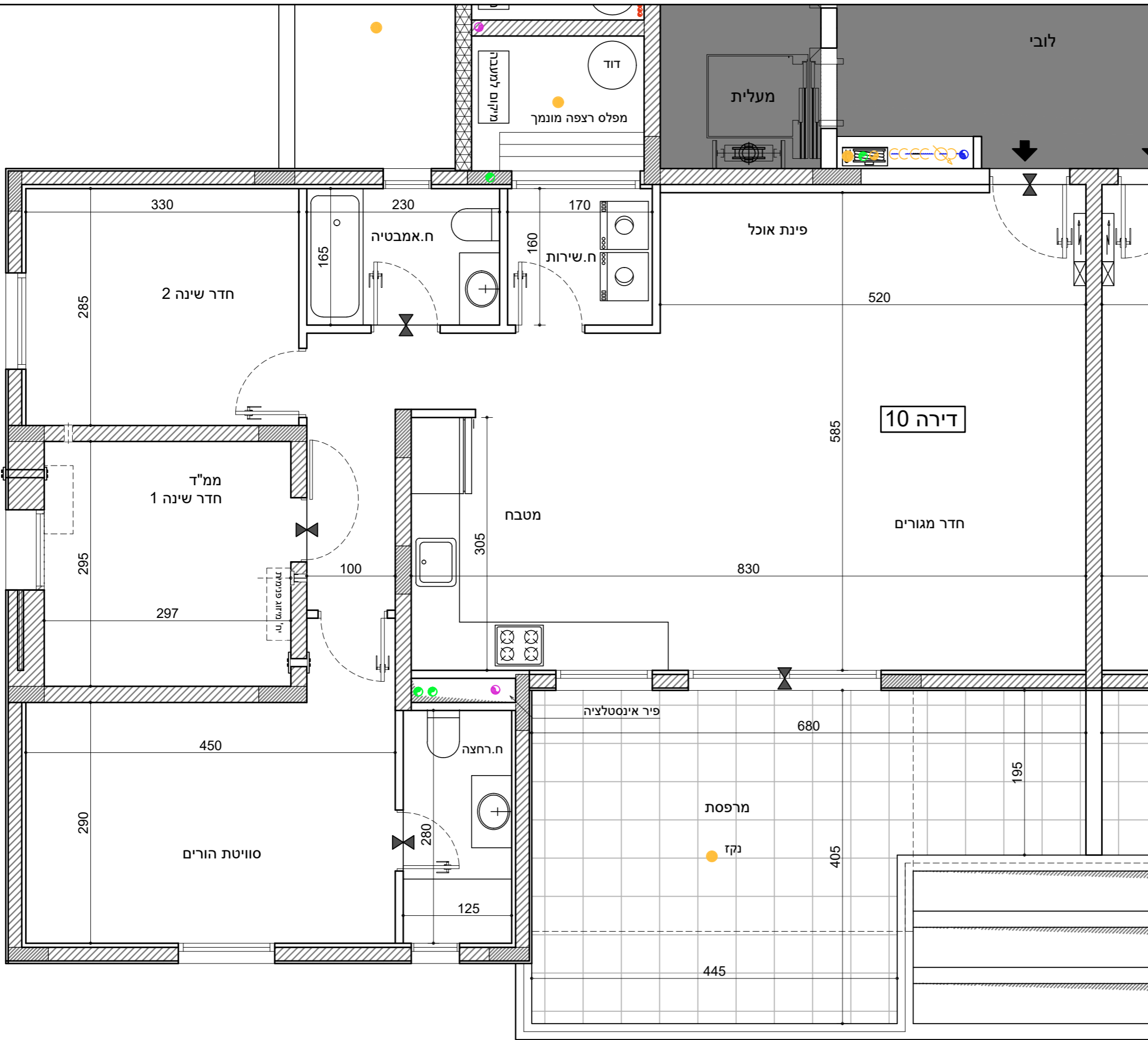
סקמת פריסה



	23	24	5
22	19	20	4
18	15	16	3
14	11	12	2
10	7	8	1
6	3	כניסה	4
1	כניסה	2	-1

חתימת הרוכש _____
חתימת החברה _____
תאריך חתימה _____

התכנית הופקה טרם מתן היתר יתכנו שינויים עקב דרישת הרשויות והיועצים

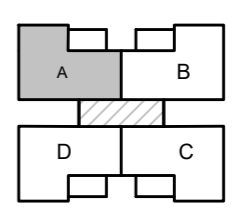
1. המידות המתוארות בתוכנית הן מידות בניה (ברוטו) מקיר בניה לקיר בניה (נטו) של החדרים מתקבלות ע"י החסרת עובי טיח ולא חופי בכל צד לפי העניין.
2. לצורך הזמנת ריהוט קבוע המשתלב בחדרים (ארונות מטבח ארונות קיר, וכדומה) אין להסתמך על המידות המסומנות בתכנית וחיוני לקחת מידות בפועל באתר, לפני הזמנה.
3. במיקום כלים, במיקום גודל חלונות וכדו' המפורטים בתכנית זאת, יתכנו שינויים בהתאם להנחיות המתכננים ולתכניות הביצוע.
4. החברה תהיה רשאית להעביר צנרת גלויה לכיבוי (מתזים) לאווור חדרי שירותים, אמבטיית ומיזוג.
5. קבועות התברואה (ברזים כיריים, אסלות, אמבטיית, וכו') ו/או ארונות המטבח או הרחצה המופיעים בתכנית זו הינם להמחשה בלבד. אין להתייחס למידותיהם, למיקומם המדוייק או לצורתם אלא למפורט במפרט הדירה בלבד.
6. על הגג יתכן ויתקנו מתקנים כגון: קולטי שמש שאנטט טלוויזיה ו/או כול מתקן אחר.
7. במקרה של סתירה בין תכנית זו למפרט הדירה, יקבע מפרט הדירה.
8. בשטח החצרות הצמודות ו/או במחסנים עבריים קווי צנרת מים, ניקוז, ביוב, חשמל ו/או כל מערכת טכנית שתדרש עפ"י דרישת הרשויות והחלטת החברה, וממוקמות שוחות ביקורת המערכות המשותפות.
9. סטיית של 2% בין מידות הבניין המופיעות בתכנית לבין המידות למעשה, וכן סטייה של 5% בין הכמויות ומידות האביזרים במפרט לבין הכמויות והמידות למעשה לא יחשבו לסטייה מהתכנית.
10. מיקום סופי של צנרת מים גשם וקולטי ביוב בקירות וליד הקירות יקבע עפ"י תכנית לביצוע (צמ"ג הוא צינור מי גשם).
11. גבולות המגרש יקבעו כתשריט שיאושר לרישום.
12. מיקום סופי של קולטי השמש והדודים עפ"י העמדת הבית יועץ האינסטלציה.
13. לעניין גבולות מגרש ופיתוח מגרש, תגבר תכנית מגרש על תכנית זו.
14. לאחר הכנת תכנית עבודה לביצוע, יתכנו שינויים במידות פנים ו/או בעובי בקירות.
15. ביציאה למרפסות הפתוחות יהיה סף מוגבה או מונרך.
16. פני הריצוף הממ"ד מוגבים מפני הריצוף בדירה.



  20 בנין 18,17 בנין	מגרש 2080	גוש 1083
	קנ"מ 1:50	חלקה 413

קומה 2	4 חדרים	דירה 11
--------	---------	---------

שטח הדירה : 109.95 מ"ר
שטח המרפסת : 13.02 מ"ר



- מקרא:**
- מיקום הדירה
 - מיקום מוצע
 - מכונת כביסה/מייבש
 - מיקום מוצע כיריים
 - מיקום מוצע מקרר
 - ביוב
 - צמ"ג
 - ניקוז

סכמת פריסה

	23	24	5
22	19	20	4
18	15	16	3
14	11	12	2
10	7	8	1
6	3	כניסה	4
1	כניסה	2	0
			-1

_____	חתימת הרוכש
_____	חתימת החברה
_____	תאריך חתימה

התכנית הופקה טרם מתן היתר יתכנו שינויים עקב דרישת הרשויות והיועצים

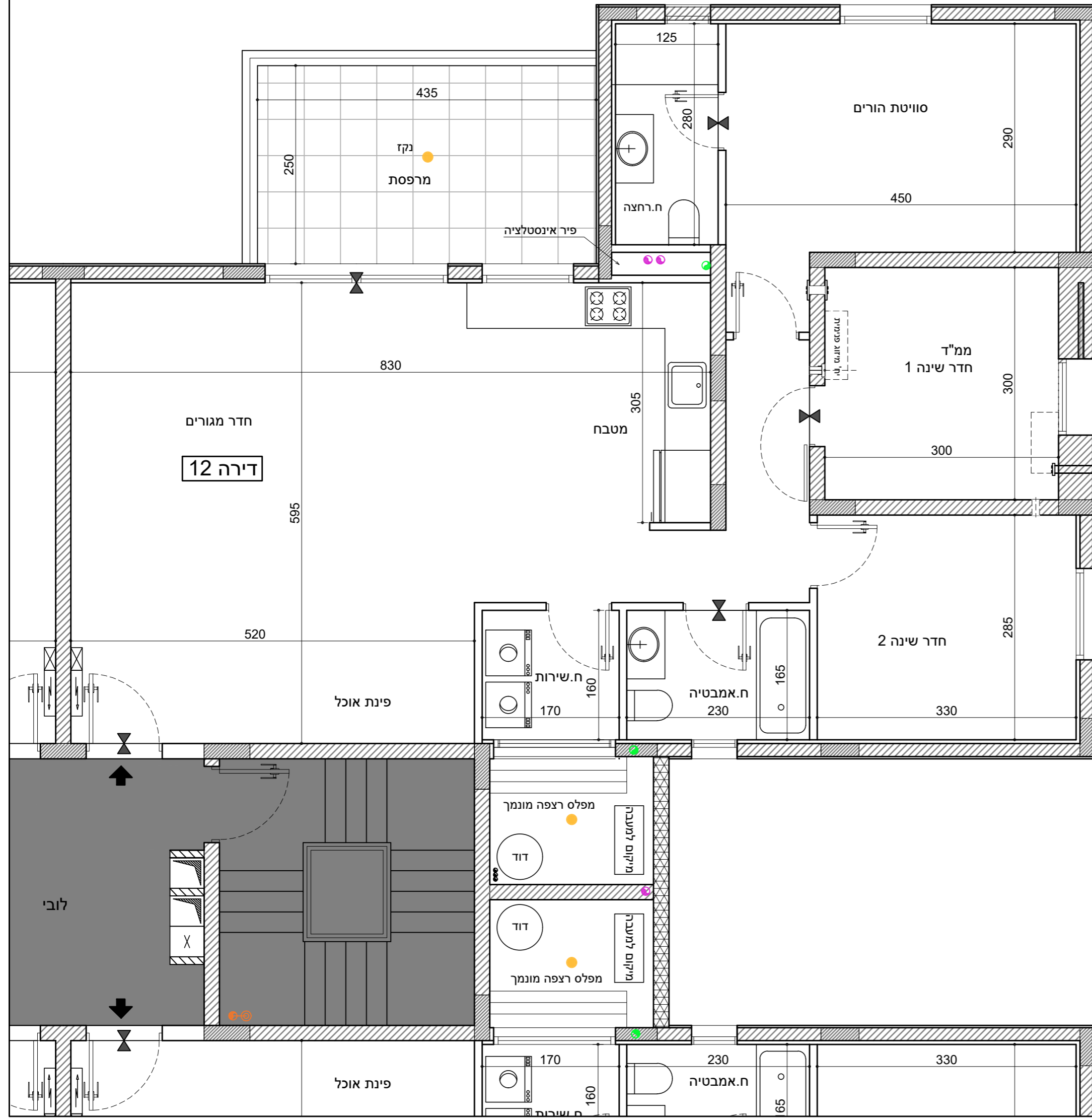
1. המידות המתוארות בתוכנית הן מידות בניה (ברוטו) מקיר בניה לקיר בניה המידות הגוליות (נטו) של החדרים מתקבלות ע"י החסרת עובי טיח ו/או חיפוי בכל צד לפי העניין.
2. לצורך הזמנת ריהוט קבוע המשתלב בחדרים (ארונות מטבח ארונות קיר, וכדומה) אין להסתמך על המידות המסומנות בתכנית וחיוני לקחת מידות בפועל באתר, לפני הזמנה.
3. במקום כלים, במקום גודל חלונות וכדו' המפורטים בתכנית זאת, יתכנו שינויים בהתאם להנחיות המתכננים ולתכניות הביצוע.
4. החברה תהיה רשאית להעביר צנרת גלויה לכיבוי (מתזים) לאורך חדרי שירותים, אמבטיית ומיזוג.
5. קבועות התברואה (ברזים כיריים, אסלות, אמבטיית, וכו') ו/או ארונות המטבח או הרחצה המופיעים בתכנית זו הינם להמחשה בלבד. אין להתייחס למידותיהם, למיקומם המדויק או לצורתם אלא למפורט במפרט הדירה בלבד.
6. על הגג יתכן וייתקנו מתקנים כגון : קולטי שמש אנגטנט טלוויזיה ו/או כול מתקן אחר.
7. במקרה של סתירה בין תכנית זו למפרט הדירה, יקבע מפרט הדירה.
8. בשטח החצרות הצמודות ו/או במחסנים עבריים קווי צנרת מים, ניקוז, ביוב, חשמל ו/או כל מערכת טכנית שתדרש עפ"י דרישת הרשויות והחלטת החברה, וממוקמות שוחות ביקורת המערכות המשותפות.
9. סטיית של 2% בין מידות הבניין המופיעות בתכנית לבין המידות למעשה, וכן סטייה של 5% בין הכמויות ומידות האביזרים במפרט לבין הכמויות והמידות למעשה לא יחשבו לסטייה מהתכנית.
10. מיקום סופי של צנרת מי גשם וקולטי ביוב בקירות וליד הקירות יקבע עפ"י תכנית לביצוע (צמ"ג הוא צינור מי גשם).
11. גבולות המגרש יקבעו כתשריט שאושר לרישום.
12. מיקום סופי של קולטי השמש והדודים עפ"י העמדת הבית יועץ האינסטלציה.
13. לעניין גבולות מגרש ופיתוח מגרש, יתגבר תכנית מגרש על תכנית זו.
14. לאחר הכנת תכנית עבודה לביצוע, יתכנו שינויים במידות פנים ו/או בעובי בקירות.
15. ביציאה למרפסת הפתוחות יהיה סף מוגבה או מונמך.
16. פני הריצוף הממ"ד מוגבים מפני הריצוף בדירה.



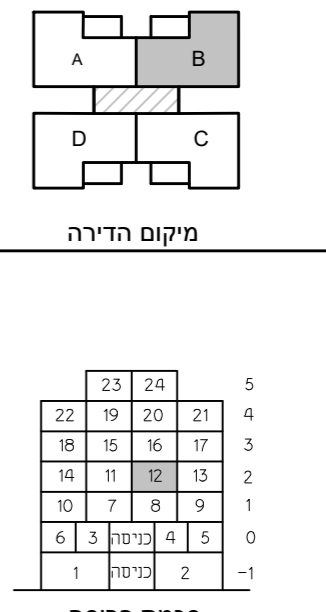
גוש 1083	מגרש 2080
חלקה 413	קנ"מ 1:50

דירה 12	4 חדרים	קומה 2
---------	---------	--------

שטח הדירה : 109.95 מ"ר
שטח המרפסת : 13.02 מ"ר



מקרא:



סכמת פריסה

- מערכת סינון אוויר לממ"ד
- צנרת ממ"ד
- צנרת ממ"ד
- כניסה לדירה
- הפרש מפלים
- אזור מכוני
- ארון חשמל
- מיקום מוצע מכונת כביסה/מייבש
- מיקום מוצע כיריים
- מיקום מוצע מקרר
- ביוב
- צמ"ג
- ניקוז

חתימת הרוכש _____
חתימת החברה _____
תאריך חתימה _____

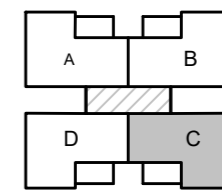
התכנית הופקה טרם מתן היתר יתכנו שינויים עקב דרישת הרשויות והיועצים

1. המידות המתוארות בתוכנית הן מידות בניה (ברוטו) מקיר בניה לקיר בניה (חופי) חופי טיח ולא חופי בטון בכל צד לפי העניין.
2. לצורך הזמנת ריהוט קבוע המשתלב בחדרים (ארונות מטבח ארונות קיר, וכדומה) אין להסתמך על המידות המסומנות בתכנית וחיוני לקחת מידות בפועל באתר, לפני הזמנת הרהיטים.
3. במיקום כלים, במיקום גודל חלונות וכדו' המפורטים בתכנית זאת, יתכנו שינויים בהתאם להנחיות המתכננים ולתכניות הביצוע.
4. החברה תיהיה רשאית להעביר צנרת גלויה לכיבוי (מתזים) לאזור חדר שירותים, אמבטיה ומיזוג קבועות התברואה (ברזים כיריים, אסלות, אמבטיה, וכו') ולא ארונות המטבח או הרחצה המופיעים בתכנית זו הינם להמחשה בלבד. אין להתייחס למידותיהם, למיקומם המדויק או לצורתם אלא למפורט במפרט הדירה בלבד.
5. על הגג יתכנו מותקנים כגון : קולטי שמש אנגטת סולריה ו/או כול מתקן אחר.
6. במקרה של סתירה בין תכנית זו למפרט הדירה, יקבע מפרט הדירה.
7. בשטח החצר הצמודות ו/או במחסנים עבריים קווי צנרת מים, ניקוז, ביוב, חשמל ו/או כל מערכת טכנית שתדרש עפ"י דרישת הרשויות והחלטת החברה, וממוקמות שוחות ביקורת המערכות המשותפות.
8. כמות של 2% בין מידות הבניין המופיעות בתכנית לבין המידות למעשה, וכן כמות של 5% בין המידות למפרט האביזרים במפרט לבין הכמויות והמידות למעשה לא יחשבו לטעיה מהתכנית.
9. צמ"ג הוא צינור מי גשם וקולטי ביוב בקירות ולדי הקירות יקבע עפ"י תכנית הביצוע (צמ"ג הוא צינור מי גשם).
10. גבולות המגרש יקבעו כתשרטת שאושר לרישום.
11. מיקום סופי של קולטי השמש והדודים עפ"י העמדת הבית יועץ האינטלציה.
12. לענין גבולות מגרש פיתוח מגרש, תגבר תכנית מגרש על תכנית זו.
13. לאחר הכנת תכנית עבודה לביצוע, יתכנו שינויים במידות פנים ו/או בעובי בקירות.
14. ביציאה למרפסות הפתוחות יהיה סף מוגבה או מונמך.
15. פני הריצוף הממ"ד מוגבים מפני הריצוף בדירה.

 20 בנין 18,17 בנין	מגרש 2080	גוש 1083
	קנ"מ 1:50	חלקה 413

קומה 2	4 חדרים	דירה 13
--------	---------	---------

שטח הדירה : 109.95 מ"ר
שטח המרפסת : 13.02 מ"ר



מיקום הדירה

	23	24	5
22	19	20	4
18	15	16	3
14	11	12	2
10	7	8	1
6	3	כניסה	0
1	כניסה	2	-1

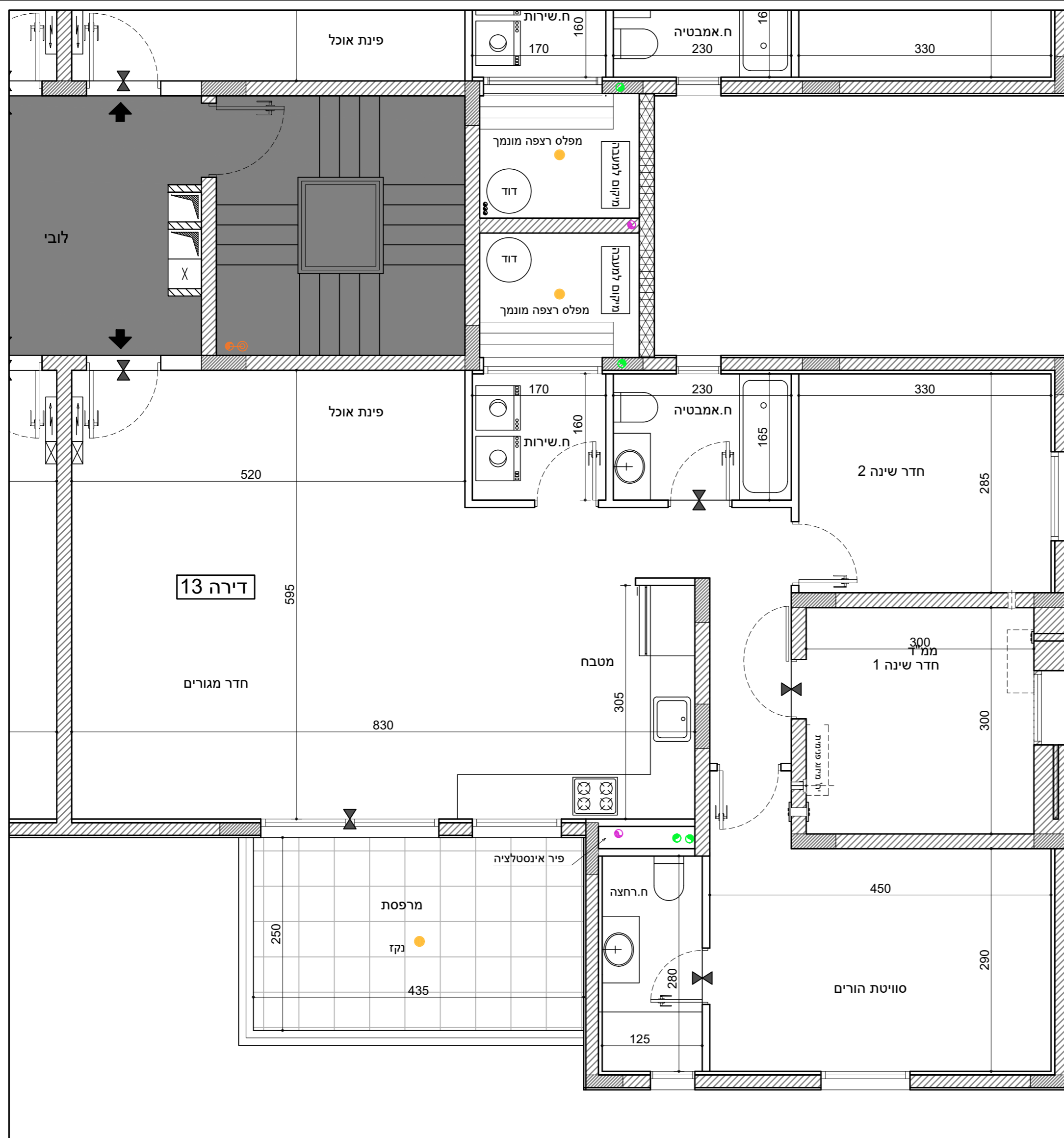
סכמת פריסה

- מקרא:**
- מיקום מוצע
 - מכונת כביסה/מייבש
 - מיקום מוצע כיריים
 - מיקום מוצע מקרר
 - ביוב
 - צמ"ג
 - ניקוז

_____	חתימת הרוכש
_____	חתימת החברה
_____	תאריך חתימה

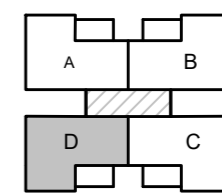
התכנית הופקה טרם מתן היתר יתכנו שינויים עקב דרישת הרשויות והיועצים

1. המידות המתוארות בתוכנית הן מידות בניה (ברוטו) מקיר בניה לקיר בניה (ברוטו) של החדרים מתקבלות ע"י החסרת עובי טיח ולא חופי בכל צד לפי העניין.
2. לצורך הזמנת ריהוט קבוע המשתלב בחדרים (ארונות מטבח ארונות קיר, וכדומה) אין להסתמך על המידות המסומנות בתכנית וחיוני לקחת מידות בפועל באתר, לפני הזמנה.
3. במיקום כלים, במיקום גודל חלונות וכדו' המפורטים בתכנית זאת, יתכנו שינויים בהתאם להנחיות המתכננים ולתכניות הביצוע.
4. החברה תהיה רשאית להעביר צנרת גלויה לכיבוי (מתזים) לאורך חדרים שירותים, אמבטיה ומיזוג.
5. קבועות התברואה (ברזים כיריים, אסלות, אמבטיה, וכו') ו/או ארונות המטבח או הרחצה המופיעים בתכנית זו הינם להמחשה בלבד. אין להתייחס למידותיהם, למיקומם המדויק או לצורתם אלא למפורט במפרט הדירה בלבד.
6. על הגג יתכן ויתקנו מתקנים כגון : קולטי שמש אנטנת טלוויזיה ו/או כול מתקן אחר.
7. במקרה של סתירה בין תכנית זו למפרט הדירה, יקבע מפרט הדירה.
8. בשטח החצר הצמודות ו/או במחסנים עבריים קווי צנרת מים, ניקוז, ביוב, חשמל ו/או כל מערכת טכנית שתדרש ע"י דרישת הרשויות והחלטת החברה, וממוקמות שוחות ביקורת המערכות המשותפות.
9. סטיית של 2% בין מידות הבניין המופיעות בתכנית לבין המידות למעשה, וכן סטייה של 5% בין המדידות ומידות האביזרים במפרט לבין המדידות והמידות למעשה לא יחשבו לסטייה מהתכנית.
10. מיקום סופי של צנרת מי גשם וקולטי ביוב בקירות וליד הקירות יקבע ע"י תכנית לביצוע (צמ"ג הוא צינור מי גשם).
11. גבולות המגרש יקבעו כתשרטט שיאושר לרישום.
12. מיקום סופי של קולטי השמש והדודים ע"י העמדת הבית יועץ האינסטלציה.
13. לעניין גבולות מגרש ופיתוח מגרש, תגבר תכנית מגרש על תכנית זו.
14. לאחר הכנת תכנית עבודה לביצוע, יתכנו שינויים במידות פנים ו/או בעובי בקירות.
15. ביציאה למרפסות הפתוחות יהיה סף מוגבה או מונמך.
16. פני הריצוף הממ"ד מוגבים מפני הריצוף בדירה.



גוש 1083	מגרש 2080	בנין 18,17	בנין 20
חלקה 413	קנ"מ 1:50		
דירה 14	4 חדרים	קומה 2	

שטח הדירה : 109.95 מ"ר
שטח המרפסת : 13.02 מ"ר



מיקום הדירה

	23	24	5
22	19	20	4
18	15	16	3
14	11	12	2
10	7	8	1
6	3	כניסה	0
1	כניסה	2	-1

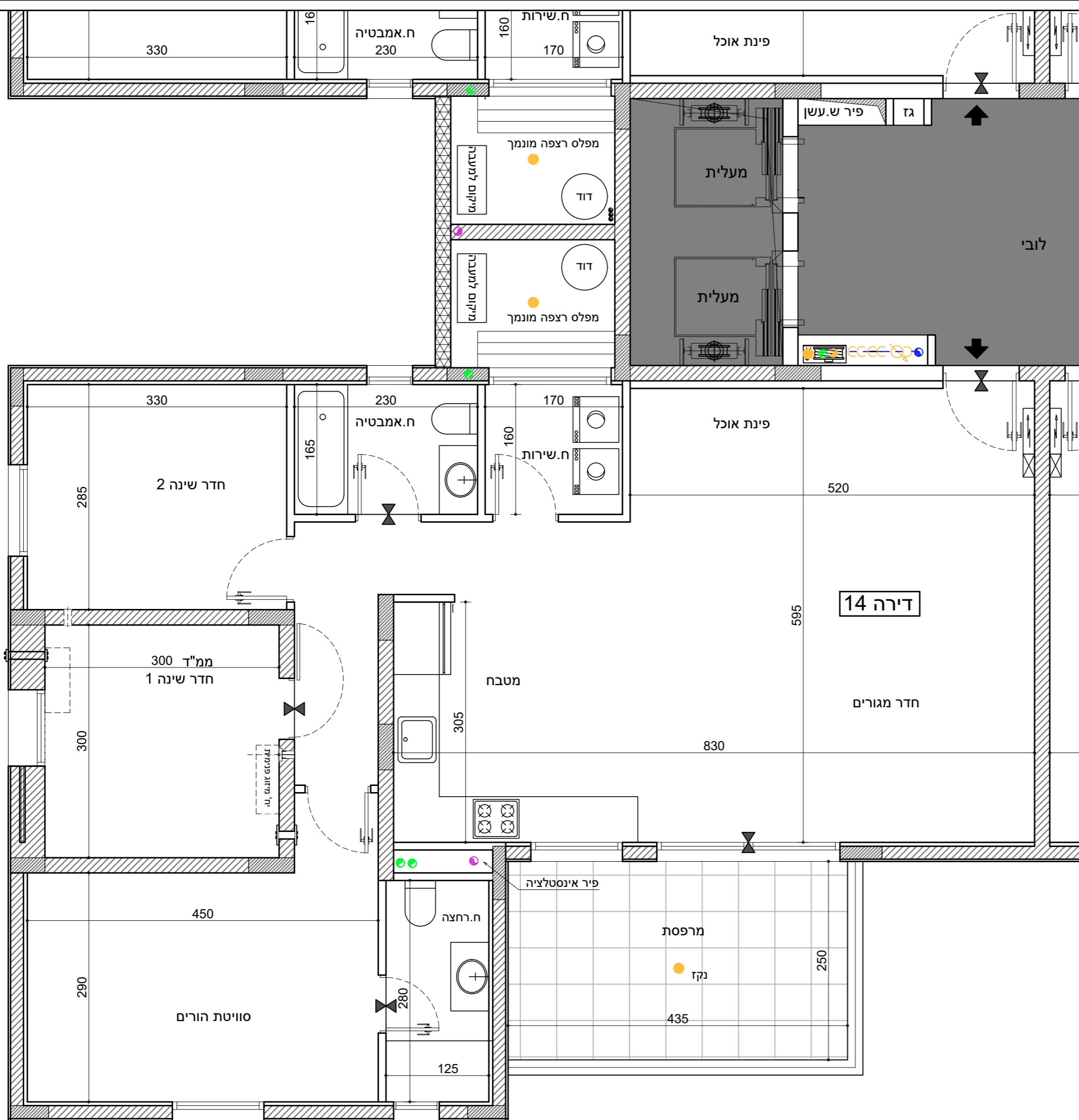
סכמת פריסה

- מקרא:**
- מערכת סינון אוויר לממ"ד
 - צנרת ממ"ד
 - צנרת ממ"ד
 - כניסה לדירה
 - הפרש מפלסים
 - אווור מכלי
 - ארון חשמל
 - מיקום מוצע מכונית כביסה/מייבש
 - מיקום מוצע כיריים
 - מיקום מוצע מקרר
 - ביוב
 - צמ"ג
 - ניקוז

חתימת הרוכש _____
חתימת החברה _____
תאריך חתימה _____

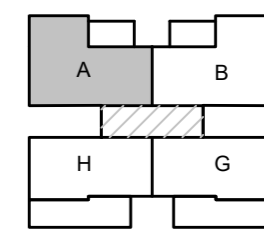
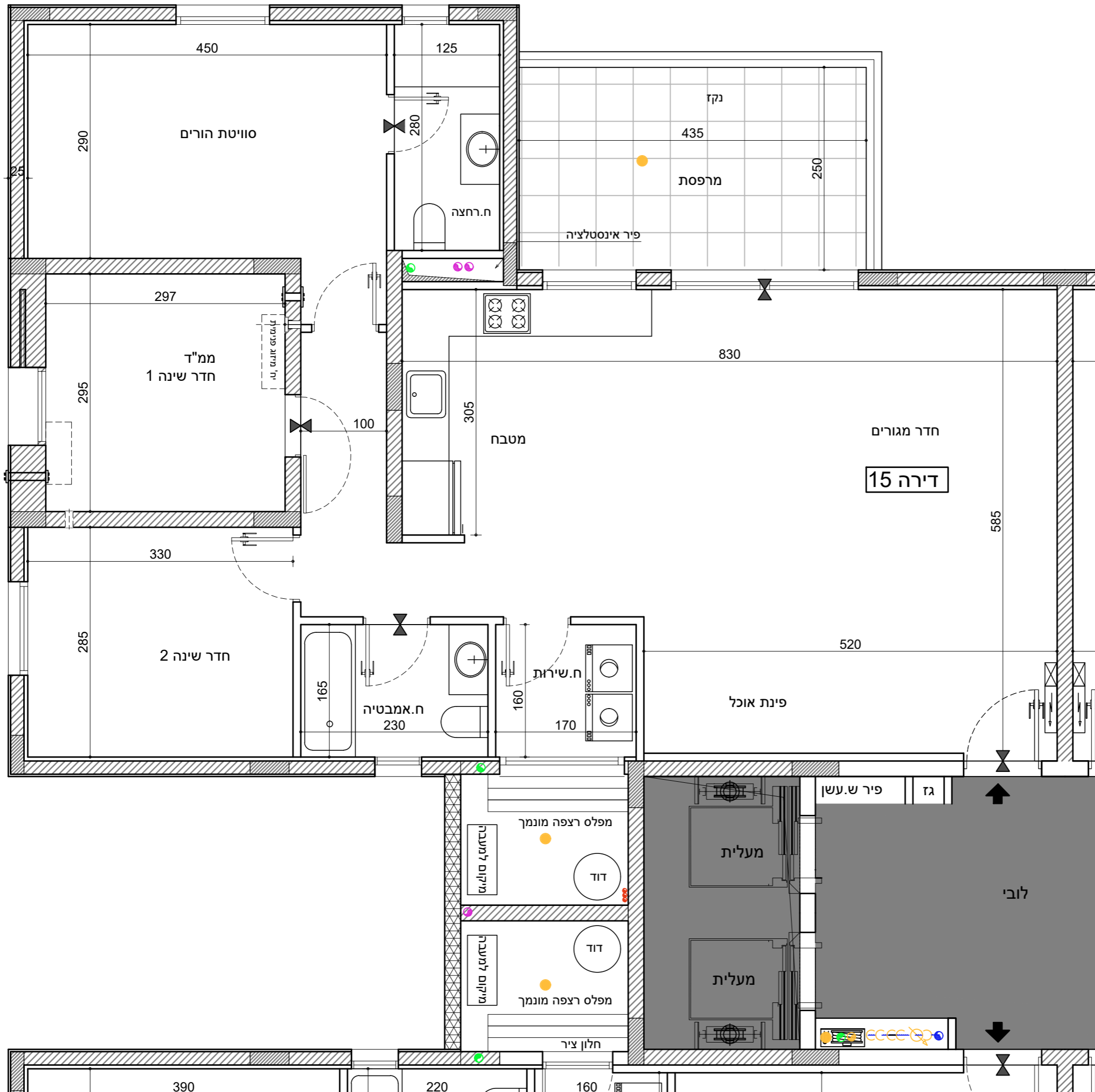
התכנית הופקה טרם מתן היתר יתכנו שינויים עקב דרישת הרשויות והיועצים

- המידות המתוארות בתוכנית הן מידות בניה (ברוטו) מקיר בניה לקיר בניה (ברוטו) של החדרים מתקבלות ע"י החסרת עובי טיח ולא חופי בכל צד לפי העניין.
- לצורך הזמנת ריהוט קבוע המשתלב בחדרים (ארונות מטבח ארונות קיר, וכדומה) אין להסתמך על המידות המסומנות בתכנית וחיוני לקחת מידות בפועל באתר, לפני הזמנה.
- במיקום כלים, במיקום גודל חלונות וכדו' המפורטים בתכנית זאת, יתכנו שינויים בהתאם להנחיות המתכננים ולתכנית הביצוע.
- החברה תהיה רשאית להעביר צנרת גלויה לכיבוי (מתזים) לאווור חדרי שירותים, אמבטיית ומיזוג.
- קבועות התברואה (ברזים כיריים, אסלות, אמבטיית, וכו') ו/או ארונות המטבח או הרחצה המופיעים בתכנית זו הינם להמחשה בלבד. אין להתייחס למידותיהם, למיקומם המדוייק או לצורתם אלא למפורט במפרט הדירה בלבד.
- על הגג יתכן ויתקנו מתקנים כגון : קולטי שמש אנגטת סלולרית ו/או כול מתקן אחר.
- במקרה של סתירה בין תכנית זו למפרט הדירה, יקבע מפרט הדירה.
- בשטח החצר הצמודות ו/או במחסנים עבריים קווי צנרת מים, ניקוז, ביוב, חשמל ו/או כל מערכת טכנית שתדרש עפ"י דרישת הרשויות והחלטת החברה, וממוקמות שוחות ביקורת המערכות המשותפות.
- סטיות של 2% בין מידות הבניין המופיעות בתכנית לבין המידות למעשה, וכן סטיה של 5% בין הכמויות ומידות האביזרים במפרט לבין הכמויות והמידות למעשה לא יחשבו לסטיה מהתכנית.
- מיקום סופי של צנרת מים גשם וקולטי ביוב בקירות וליד הקירות יקבע עפ"י תכנית לביצוע (צמ"ג הוא צינור מי גשם).
- גבולות המגרש יקבעו כתשריט שאושר לרישום.
- מיקום סופי של קולטי השמש והודדים עפ"י העמדת הבית ויועץ האינסטלציה.
- לעניין גבולות מגרש ופיתוח מגרש, תגבר תכנית מגרש על תכנית זו.
- לאחר הכנת תכנית עבודה לביצוע, יתכנו שינויים במידות פנים ו/או בעובי בקירות.
- ביציאה למרפסות הפתוחות יהיה סף מגובה או מונמך.
- פני הריצוף הממ"ד מוגבים מפני הריצוף בדירה.



 בנין 20	 בנין 17, 18	מגרש 2080	גוש 1083
		קנ"מ 1:50	חלקה 413
קומה 3		דירה 15	

שטח הדירה : 109.95 מ"ר
שטח המרפסת : 13.02 מ"ר



מיקום הדירה

- מקרא:**
- מערכת סינון אוויר לממ"ד
 - צנרת ממ"ד
 - צנרת ממ"ד
 - כניסה לדירה
 - הפרש מפלסים
 - אזור מכלי
 - ארון חשמל
 - מיקום מוצע מוכנת כביסה/מייבש
 - מיקום מוצע כיריים
 - מיקום מוצע מקרר
 - ביוב
 - צמ"ג
 - ניקוז

	23	24	5
22	19	20	21
18	15	16	17
14	11	12	13
10	7	8	9
6	3	כניסה	4
1	כניסה	2	-1

סכמת פריסה

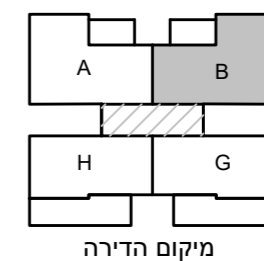
_____	חתימת הרוכש
_____	חתימת החברה
_____	תאריך חתימה

התכנית הופקה טרם מתן היתר יתכנו שינויים עקב דרישת הרשויות והיועצים

1. המידות המתוארות בתוכנית הן מידות בניה (ברוטו) מקיר בניה לקיר בניה המידות הגוליות (נטו) של החדרים מתקבלות ע"י החסרת עובי טיח ולא חופי בכל צד לפי העניין.
2. לצורך הזמנת ריהוט קבוע המשתלב בחדרים (ארונות מטבח ארונות קיר, וכדומה) אין להסתמך על המידות המסומנות בתכנית וחיוני לקחת מידות בפועל באתר, לפני הזמנה.
3. במיקום כלים, במיקום גודל חלונות וכדו' המפורטים בתכנית זאת, יתכנו שינויים בהתאם להנחיות המתכננים ולתכניות הביצוע.
4. החברה תהיה רשאית להעביר צנרת גלויה לכיבוי (מתזים) לאזור חדר שירותים, אמבטיה ומיזוג בתכנית זו הינם להמחשה בלבד. אין להתייחס למידותיהם, למיקומם המדויק או לצורתם אלא למפורט במפרט הדירה בלבד.
5. על הגג יתכן ויתקנו מתקנים כגון : קולטי שמש אנגט טלוויזיה /או כול מתקן אחר.
6. במקרה של סתירה בין תכנית זו למפרט הדירה, יקבע מפרט הדירה.
7. במסגרת החצרות הצמודות /או במחסנים עבריים קווי צנרת מים, ניקוז, ביוב, חשמל /או כל מערכת טכנית שתדרש עפ"י דרישת הרשויות והחלטת החברה, וממוקמות שוחות ביקורת המערכות המשותפות.
8. סטיית של 2% בין מידות הבניין המופיעות בתכנית לבין המידות למעשה, וכן סטייה של 5% בין הכמויות ומידות האביזרים במפרט לבין הכמויות והמידות למעשה לא יחשבו לסטייה מהתכנית.
9. מיקום סופי של צנרת מי גשם וקולטי ביוב בקירות וליד הקירות יקבע עפ"י תכנית לביצוע (צמ"ג הוא צינור מי גשם).
10. גבולות המגרש יקבעו כתשרטט שישאור לרישום.
11. מיקום סופי של קולטי השמש והדודים עפ"י העמדת הבית יועץ האינסטלציה.
12. לעניין גבולות מגרש ופיתוח מגרש, תגבר תכנית מגרש על תכנית זו.
13. לאחר הכנת תכנית עבודה לביצוע, יתכנו שינויים במידות פנים /או בעובי בקירות.
14. ביציאה למרפסות הפתוחות יהיה סף מוגבה או מונמך.
15. פני הריצוף הממ"ד מוגבים מפני הריצוף בדירה.

גוש 1083	מגרש 2080	בנין 20	בנין 18,17
חלקה 413	קנ"מ 1:50		
דירה 16	4 חדרים	קומה 3	

שטח הדירה : 109.95 מ"ר
שטח המרפסת : 13.02 מ"ר



מיקום הדירה

	23	24	5
22	19	20	4
18	15	16	3
14	11	12	2
10	7	8	1
6	3	כניסה	0
1	כניסה	2	-1

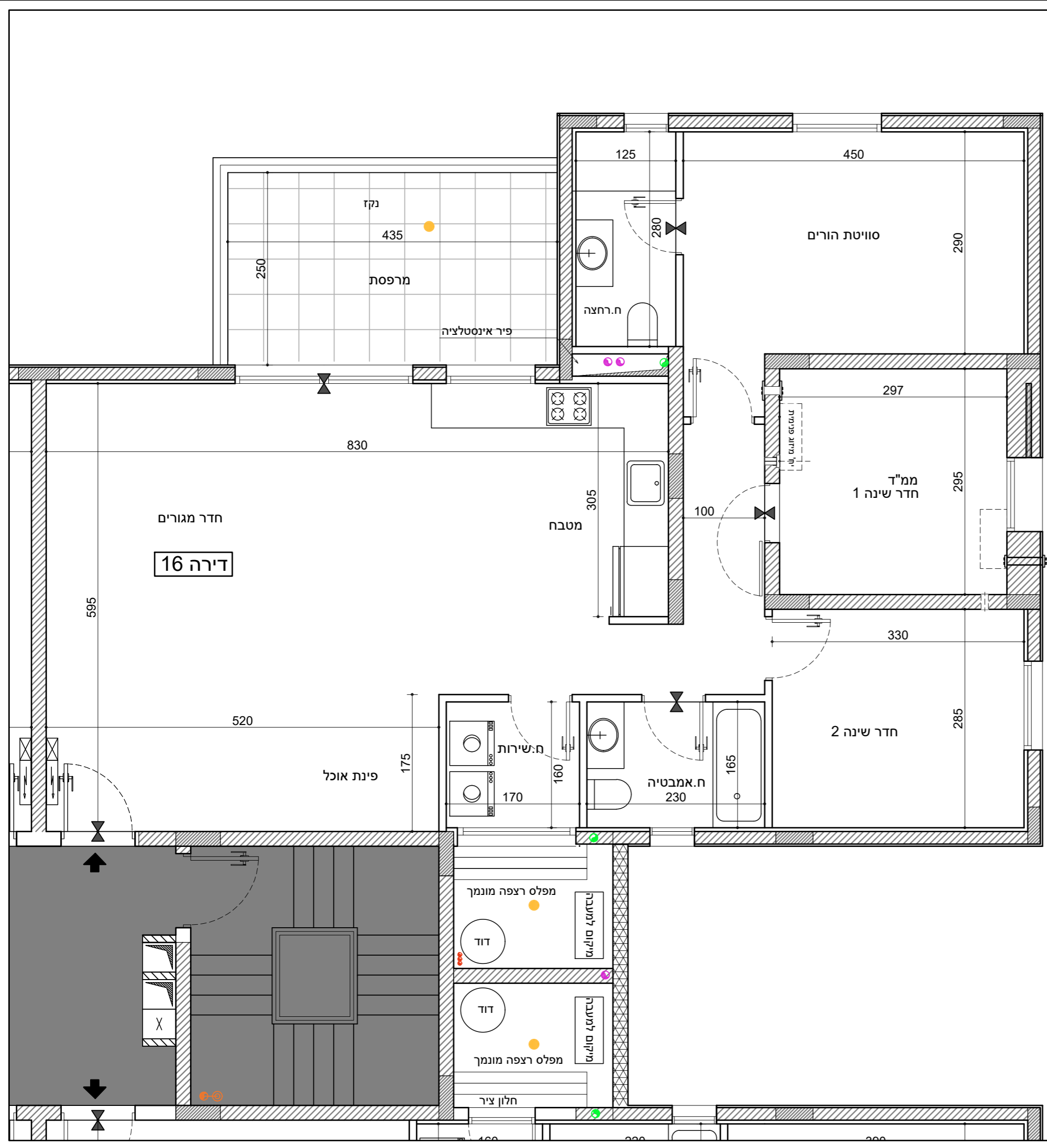
סכמת פריסה

- מקרא:**
- מערכת סינון אוויר לממ"ד
 - צנרת ממ"ד
 - צנרת ממ"ד
 - כניסה לדירה
 - הפרש מפלסים
 - אווור מכני
 - ארון חשמל
 - מיקום מוצע מכונית כביסה/מייבש
 - מיקום מוצע כיריים
 - מיקום מוצע מקרר
 - ביוב
 - צמ"ג
 - ניקוז

חתימת הרוכש _____
חתימת החברה _____
תאריך חתימה _____

התכנית הופקה טרם מתן היתר יתכנו שינויים עקב דרישת הרשויות והיועצים

1. המידות המתוארות בתוכנית הן מידות בניה (ברוטו) מקיר בניה לקיר בניה (המדידות הגוליות (נטו) של החדרים מתקבלות ע"י החסרת עובי טיח ולא חופי בכל צד לפי העניין).
2. לצורך הזמנת ריהוט קבוע המשתלב בחדרים (ארונות מטבח ארונות קיר, וכדומה) אין להסתמך על המידות המסומנות בתכנית וחיוני לקחת מידות בפועל באתר, לפני הזמנה.
3. במיקום כלים, במיקום גודל חלונות וכדו' המפורטים בתכנית זאת, יתכנו שינויים בהתאם להנחיות המתכננים ולתכניות הביצוע.
4. החברה תהיה רשאית להעביר צנרת גלויה לכיבוי (מתזים) לאווור חדרי שירותים, אמבטיית ומיזוג.
5. קבועות התברואה (ברזים כיריים, אסלות, אמבטיית, וכו') ו/או ארונות המטבח או הרחצה המופיעים בתכנית זו הינם להמחשה בלבד. אין להתייחס למידותיהם, למיקומם המדוייק או לצורתם אלא למפורט במפרט הדירה בלבד.
6. על הגג יתכן ויתקנו מתקנים כגון : קולטי שמש אנגט טלוויזיה ו/או כול מתקן אחר.
7. במקרה של סתירה בין תכנית זו למפרט הדירה, יקבע מפרט הדירה.
8. במטבח החצרות הצמודות ו/או במחסנים עבריים קווי צנרת מים, ניקוז, ביוב, חשמל ו/או כל מערכת טכנית שתדרש עפ"י דרישת הרשויות והחלטת החברה, וממוקמות שוחות ביקורת המערכות המשותפות.
9. סטיית של 2% בין מידות הבניין המופיעות בתכנית לבין המידות למעשה, וכן סטיה של 5% בין הכמויות ומידות האביזרים במפרט לבין הכמויות והמידות למעשה לא יחשבו לסטיה מהתכנית.
10. מיקום סופי של צנרת מי גשם וקולטי ביוב בקירות וליד הקירות יקבע עפ"י תכנית לביצוע (צמ"ג הוא צינור מי גשם).
11. גבולות המגרש יקבעו כתשריט שיאושר לרישום.
12. מיקום סופי של קולטי השמש והדודים עפ"י העמדת הבית יועץ האינסטלציה.
13. לעניין גבולות מגרש ופיתוח מגרש, תגבר תכנית מגרש על תכנית זו.
14. לאחר הכנת תכנית עבודה לביצוע, יתכנו שינויים במידות פנים ו/או בעובי בקירות.
15. ביציאה למרפסות הפתוחות יהיה סף מוגבה או מונמך.
16. פני הריצוף הממ"ד מוגבים מפני הריצוף בדירה.





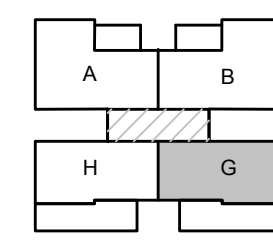
בנין 17

גוש 1083 מגרש 2080

חלקה 413 קנ"מ 1:50

דירה 17 3 חדרים 3 קומה

שטח הדירה : 90.18 מ"ר
שטח המרפסת : 35.01 מ"ר



מיקום הדירה

	23	24	5
22	19	20	21
18	15	16	17
14	11	12	13
10	7	8	9
6	3	כניסה	4
1	כניסה	2	0
			-1

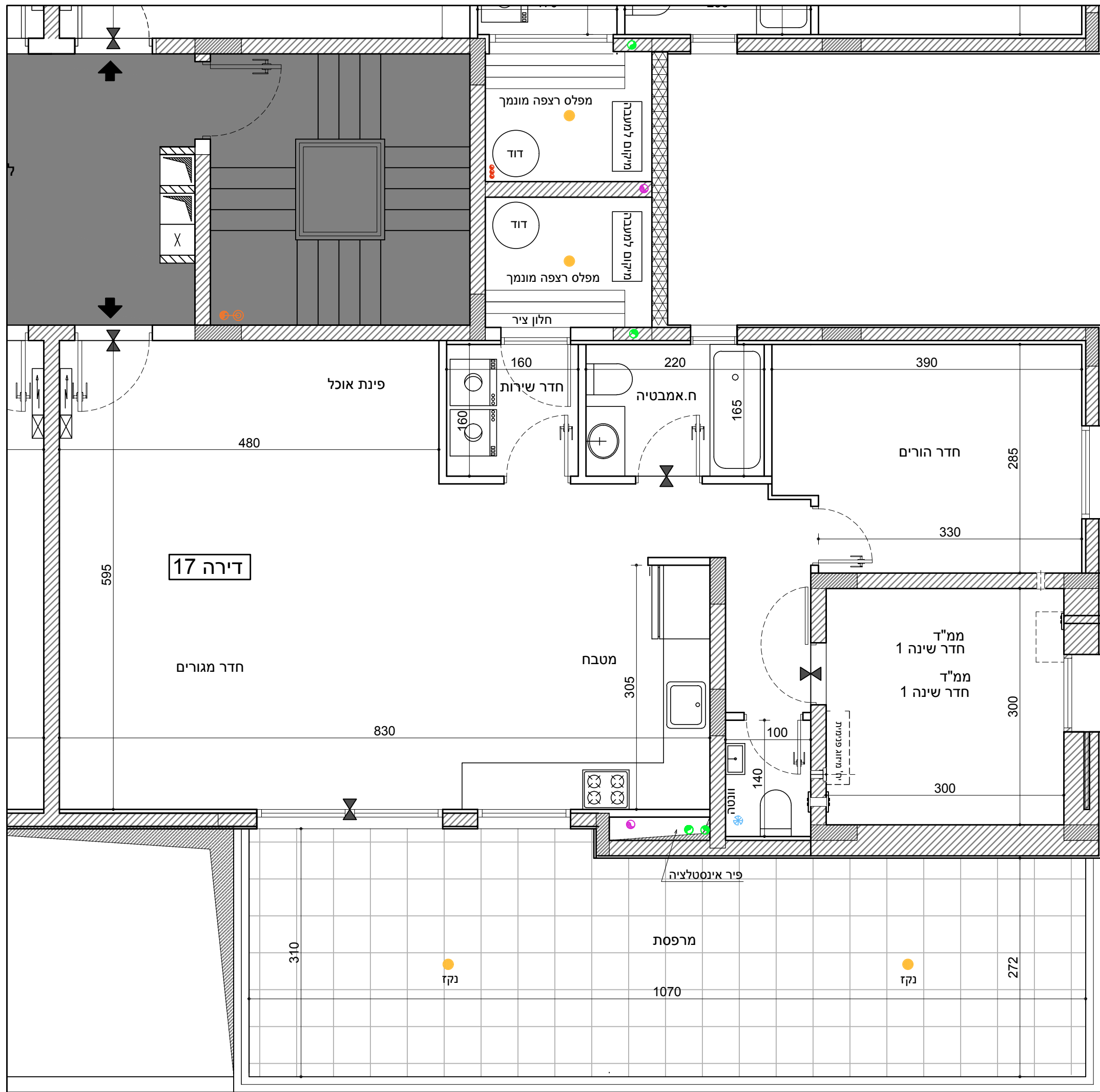
סכמת פריסה

- מקרא:**
- מערכת סינון אוויר לממ"ד
 - צנרת ממ"ד
 - צנרת ממ"ד
 - כניסה לדירה
 - הפרש מפלסים
 - אווור מכוני
 - ארון חשמל
 - מיקום מוצע מכונית כביסה/מייבש
 - מיקום מוצע כיריים
 - מיקום מוצע מקרר
 - ביוב
 - צמ"ג
 - ניקוז

חתימת הרוכש _____
חתימת החברה _____
תאריך חתימה _____

התכנית הופקה טרם מתן היתר יתכנו שינויים עקב דרישת הרשויות והיועצים

- המידות המתוארות בתכנית הן מידות בניה (ברוטו) מקיר בניה לקיר בניה המידות הגלויות (נטו) של החדרים מתקבלות ע"י החסרת עובי טיח ו/או חיפוי בכל צד לפי העניין.
- לצורך הזמנת ריהוט קבוע המשתלב בחדרים (ארונות מטבח ארונות קיר, וכדומה) אין להסתמך על המידות המסומנות בתכנית וחיוני לקחת מידות בפועל באתר, לפני הזמנה.
- במיקום לים, במיקום גודל חלונות וכו' המפורטים בתכנית זאת, יתכנו שינויים בהתאם להנחיות המתכננים ולתכניות הביצוע.
- החברה תהיה רשאית להעביר צנרת גלויה לכיבוי (מתלים) לאווור חדרי שירותים, אמבטיה ומיזוג.
- קבועות התברואה (ברזים כיריים, אסלות, אמבטיה, וכו') ו/או ארונות המטבח או הרחצה המופיעים בתכנית זו הינם להמחשה בלבד. אין להתייחס למידותיהם, למיקומם המדויק או לצורתם אלא למפרט במפרט הדירה בלבד.
- על הגג יתכן ויתקנו מתקנים כגון: קולטי שמש אנטנת טלוויזיה ו/או כול מתקן אחר.
- במקרה של סתירה בין תכנית זו למפרט הדירה, יקבע מפרט הדירה.
- בשטח החצרות הצמודות ו/או במחסנים עוברים קווי צנרת מים, ניקוז, ביוב, חשמל ו/או כל מערכת טכנית שתדרש עפ"י דרישת הרשויות והחלטת החברה, וממוקמות שוחות ביקורת המערכות המשותפות.
- סטיית של 2% בין מידות הבניין המופיעות בתכנית לבין המידות למעשה, וכן סטייה של 5% בין הכמויות ומידות האבזורים במפרט לבין הכמויות והמידות למעשה לא יחשבו לסטייה מהתכנית.
- מיקום סופי של צנרת מי גשם וקולטי ביוב בקירות וליד הקירות יקבע עפ"י תכנית לביצוע (צמ"ג הוא צינור מי גשם).
- גבולות המגרש יקבעו כתשריט שישושר לרישום.
- מיקום סופי של קולטי השמש והדודים עפ"י העמדת הבית ויועץ האינסטלציה.
- לעניין גבולות מגרש ופיתוח מגרש, תגבר תכנית מגרש על תכנית זו.
- לאחר הכנת תכנית עבודה לביצוע, יתכנו שינויים במידות פנים ו/או בעובי בקירות.
- ביציאה למרפסות הפתוחות יהיה סף מוגבה או מונמך.
- פני הריצוף הממ"ד מוגבים מפני הריצוף בדירה.



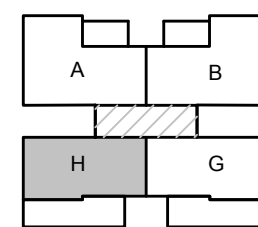


בנין 17

גוש 1083	מגרש 2080
חלקה 413	קנ"מ 1:50

דירה 18 | 3 חדרים | קומה 3

שטח הדירה : 90.18 מ"ר
שטח המרפסת : 35.01 מ"ר



מיקום הדירה

	23	24	5		
	22	19	20	21	4
	18	15	16	17	3
	14	11	12	13	2
	10	7	8	9	1
	6	3	כניסה	4	0
	1	כניסה	2		-1

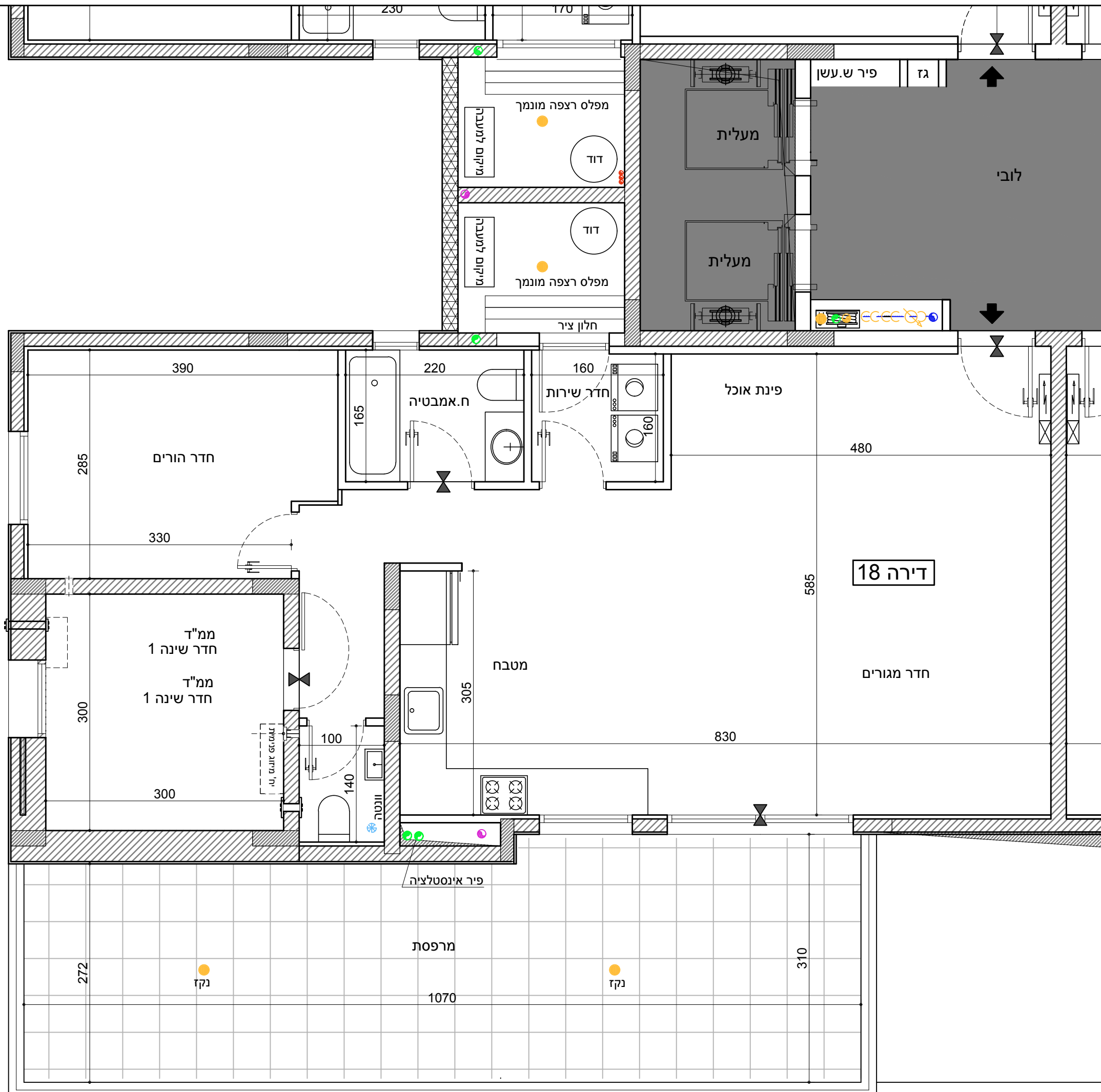
סכמת פריסה

- מקרא:**
- מערכת סינון אוויר לממ"ד
 - צנרת ממ"ד
 - צנרת ממ"ד
 - כניסה לדירה
 - הפרש מפלסים
 - אווורור מכני
 - ארון חשמל
 - מיקום מוצע מכונת כביסה/מייבש
 - מיקום מוצע כיריים
 - מיקום מוצע מקרר
 - ביוב
 - צמ"ג
 - ניקוז

חתימת הרוכש _____
חתימת החברה _____
תאריך חתימה _____

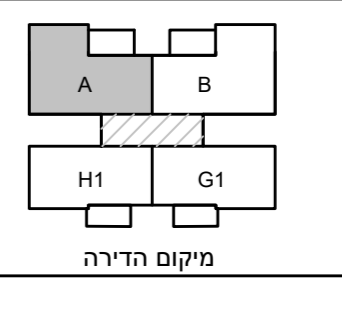
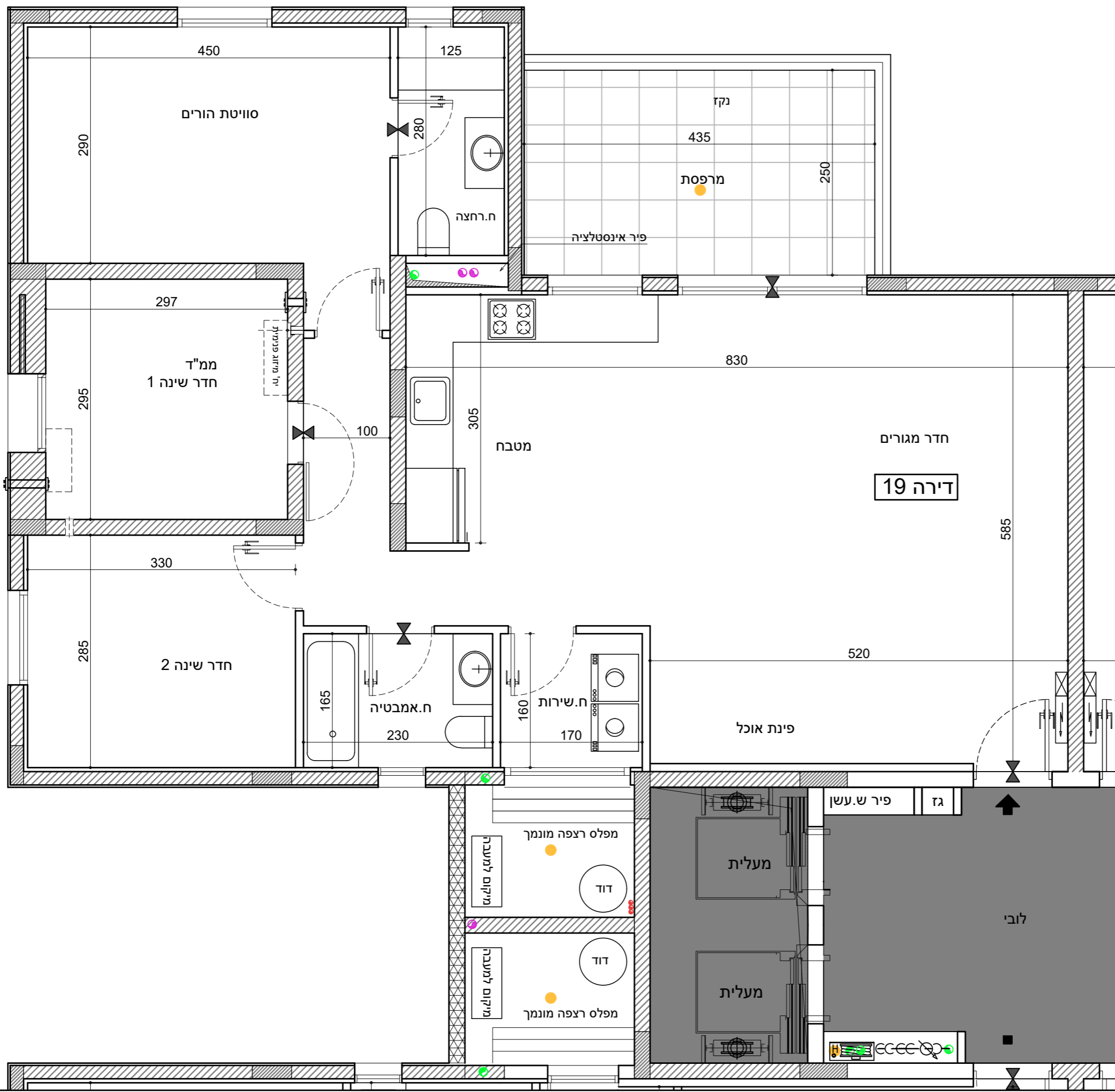
התכנית הופקה טרם מתן היתר יתכנו שינויים עקב דרישת הרשויות והיועצים

- המידות המתוארות בתוכנית הן מידות בניה (ברוטו) מקיר בניה לקיר בניה המידות הגוליות (נטו) של החדרים מתקבלות ע"י החסרת עובי טיח ולא חופיו בכל צד לפי העניין.
- לצורך הזמנת ריהוט קבוע המשתלב בחדרים (ארונות מטבח ארונות קיר, וכדומה) אין להסתמך על המידות המסומנות בתכנית וחיוני לקחת מידות בפועל באתר, לפני הזמנה.
- במיקום ליים, במיקום גודל חלונות וכדו' המפורטים בתכנית זאת, יתכנו שינויים בהתאם להנחיות המתכננים ולתכניות הביצוע.
- החברה תהיה רשאית להעביר צנרת גלויה לכיבוי (מתזים) לאווורור חדרי שירותים, אמבטיה ומיזוג.
- קבועות התברואה (ברזים כיריים, אסלות, אמבטיה, וכו') ו/או ארונות המטבח או הרחצה המופיעים בתכנית זו הינם להמחשה בלבד. אין להתייחס למידותיהם, למיקומם המדוייק או לצורתם אלא למפורט במפרט הדירה בלבד.
- על הגג יתכן ויתקנו מתקנים כגון : קולטי שמש אנטנת טלוויזיה ו/או כול מתקן אחר.
- במקרה של סתירה בין תכנית זו למפרט הדירה, יקבע מפרט הדירה.
- בשטח החצר הצמודות ו/או במחסנים עוברים קווי צנרת מים, ניקוז, ביוב, חשמל ו/או כל מערכת טכנית שתדרש עפ"י דרישת הרשויות והחלטת החברה, וממוקמות שוחות ביקורת המערכות המשותפות.
- סביית של 2% בין מידות הבניין המופיעות בתכנית לבין המידות למעשה, וכן סבייה של 5% בין הכמויות ומידות האביזרים במפרט לבין הכמויות והמידות למעשה לא יחשבו לסטייה מהתכנית. (צמ"ג הוא צינור מי גשם)
- מיקום סופי של צנרת מי גשם וקולטני ביוב בקירות וליד הקירות יקבע עפ"י תכנית לביצוע (צמ"ג הוא צינור מי גשם).
- גבולות המגרש יקבעו כשרשט שיאושר לרישום.
- מיקום סופי של קולטי השמש והדודים עפ"י העמדת הבית ויועץ האינסטלציה.
- לעניין גבולות מגרש ופיתוח מגרש, תגבר תכנית מגרש על תכנית זו.
- לאחר הכנת תכנית עבודה לביצוע, יתכנו שינויים במידות פנים ו/או בעובי בקירות.
- ביציאה למרפסות הפתוחות יהיה סף מוגבה או מונרך.
- פני הריצוף הממ"ד מוגבים מפני הריצוף בדירה.



גוש 1083	מגרש 2080	צורת מ"ד	צורת מ"ד
חלקה 413	קנ"מ 1:50	בנין 18,17	בנין 20
דירה 19	4 חדרים	קומה 4	

שטח הדירה : 109.95 מ"ר
שטח המרפסת : 13.02 מ"ר



סכמת פריסה

	23	24	5
22	19	20	4
18	15	16	3
14	11	12	2
10	7	8	1
6	3	כניסה	4
1	כניסה	2	-1

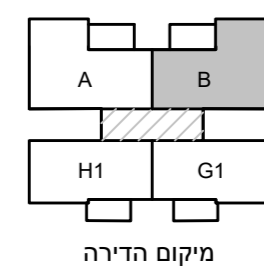
חתימת הרוכש
חתימת החברה
תאריך חתימה

התכנית הופקה טרם מתן היתר יתכנו שינויים עקב דרישת הרשויות והיועצים

1. המידות המתוארות בתוכנית הן מידות בניה (ברוטו) מקיר בניה לקיר בניה המידות הגוליות (נטו) של החדרים מתקבלות ע"י החסרת עובי טיח ו/או חיפוי בכל צד לפי העניין.
2. לצורך הזמנת ריהוט קבוע המשתלב בחדרים (ארונות מטבח ארונות קיר, וכדומה) אין להסתמך על המידות המסומנות בתכנית וחיוני לקחת מידות בפועל באתר, לפני הזמנה.
3. במיקום כלים, במיקום גודל חלונות וכדו' המפורטים בתכנית זאת, יתכנו שינויים בהתאם להנחיות המתכננים ולתכניות הביצוע.
4. החברה תהיה רשאית להעביר צנרת גלויה לכיבוי (מתזים) לאורך חדרי שירותים, אמבטיה ומיזוג.
5. קבועות התברואה (ברזים, כירוסים, אסלות, אמבטיה, וכו') ו/או ארונות המטבח או הרחצה המופיעים בתכנית זו הינם להמחשה בלבד. אין להתייחס למידותיהם, למיקומם המדויק או לצורתם אלא למפורט במפרט הדירה בלבד.
6. על הגג יתכן ויתקנו מתקנים כגון : קולטי שמש אנגנט טלוויזיה ו/או כול מתקן אחר.
7. במקרה של סתירה בין תכנית זו למפרט הדירה, יקבע מפרט הדירה.
8. בבטח החצרות הצמודות ו/או במחסנים עוברים קווי צנרת מים, ניקוז, ביוב, חשמל ו/או כל מערכת טכנית שתדרש עפ"י דרישת הרשויות והחלטת החברה, וממוקמות שוחות ביקורת המערכות המשותפות.
9. סטיית של 2% בין מידות הבניין המופיעות בתכנית לבין המידות למעשה, וכן סטייה של 5% בין הכמויות ומידות האביזרים במפרט לבין הכמויות והמידות למעשה לא יחשבו לסטייה מהתכנית.
10. מיקום סופי של צנרת מי גשם וקולטי ביוב בקירות וליד הקירות יקבע עפ"י תכנית לביצוע (צמ"ג הוא צינור מי גשם).
11. גבולות המגרש יקבעו כתשריט שאושר לרישום.
12. מיקום סופי של קולטי השמש והדודים עפ"י העמדת הבית יועץ האינסטלציה.
13. לעניין גבולות מגרש פיתוח מגרש, תגבר תכנית מגרש על תכנית זו.
14. לאחר הכנת תכנית עבודה לביצוע, יתכנו שינויים במידות פנים ו/או בעובי בקירות.
15. ביציאה למרפסות הפתוחות יהיה סף מוגבה או מונמך.
16. פני הריצוף הממ"ד מוגבים מפני הריצוף בדירה.

גוש 1083	מגרש 2080	בנין 20	בנין 18,17
חלקה 413	קנ"מ 1:50	דירה 20	
4 חדרים		קומה 4	

שטח הדירה : 109.95 מ"ר
שטח המרפסת : 13.02 מ"ר



מיקום הדירה

	23	24	5
22	19	20	4
18	15	16	3
14	11	12	2
10	7	8	1
6	3	כניסה	0
1	כניסה	2	-1

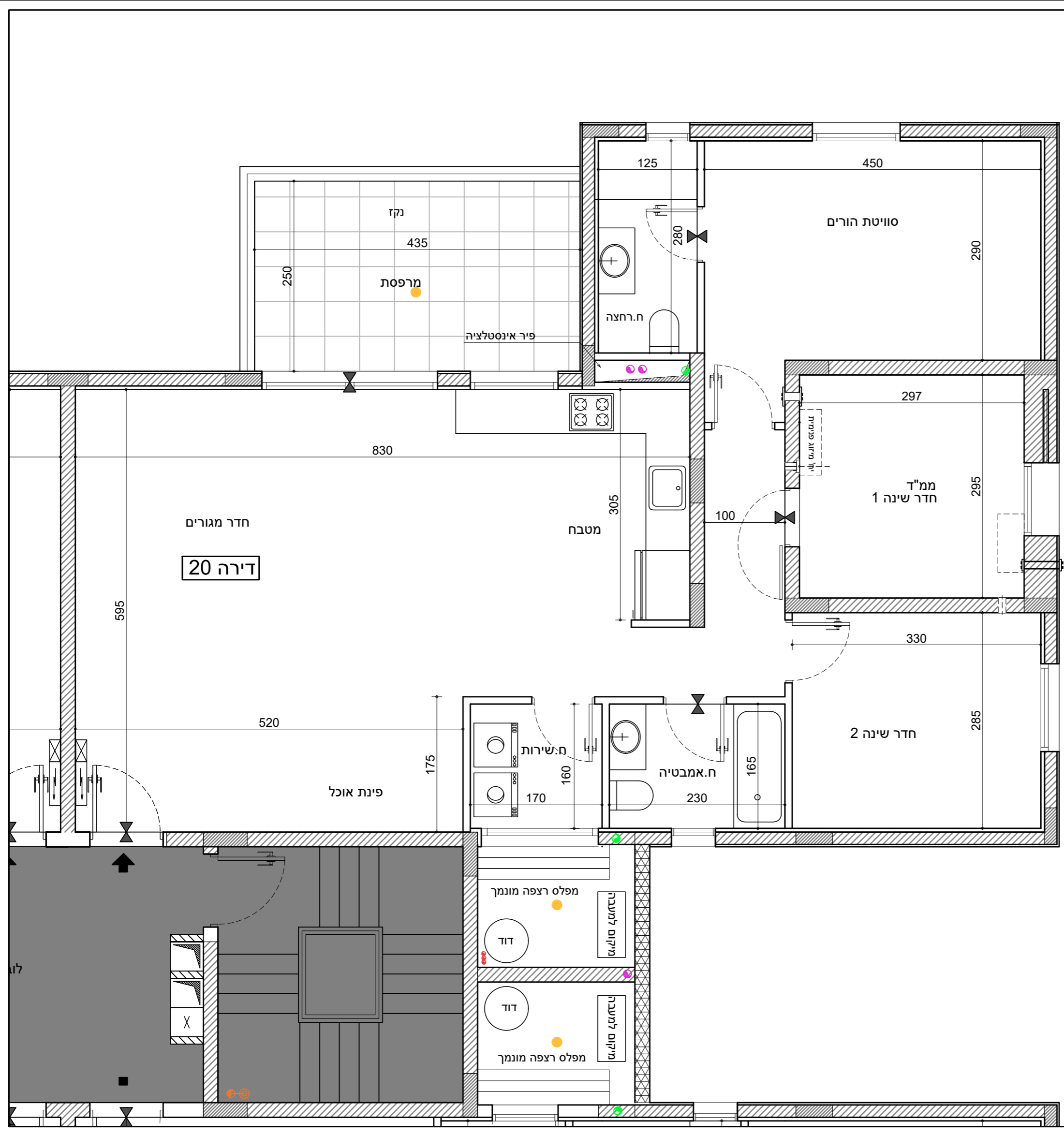
סכמת פריסה

- מקרא:**
- מערכת סינון אוויר לממ"ד
 - צנרת ממ"ד
 - צנרת ממ"ד
 - כניסה לדירה
 - הפרש מפלסים
 - אווור מכלי
 - ארון חשמל
 - מיקום מוצע מכונת כביסה/מייבש
 - מיקום מוצע כיריים
 - מיקום מוצע מקרר
 - ביוב
 - צמ"ג
 - ניקוז

חתימת הרוכש _____
חתימת החברה _____
תאריך חתימה _____

התכנית הופקה טרם מתן היתר יתכנו שינויים עקב דרישת הרשויות והיועצים

1. המידות המתוארות בתוכנית הן מידות בניה (ברוטו) מקיר בניה לקיר בניה המידות הגוליות (נטו) של החדרים מתקבלות ע"י החסרת עובי טיח ו/או חיפוי בכל צד לפי העניין.
2. לצורך הזמנת ריהוט קבוע המשתלב בחדרים (ארונות מטבח ארונות קיר, וכדומה) אין להסתמך על המידות המסומנות בתכנית וחיוני לקחת מידות בפועל באתר, לפני הזמנה.
3. במיקום כלים, במיקום גודל חלונות וכדו' המפורטים בתכנית זאת, יתכנו שינויים בהתאם להנחיות המתכננים ולתכניות הביצוע.
4. החברה תהיה רשאית להעביר צנרת גלויה לכיבוי (מתזים) לאווור חדרי שירותים, אמבטיית ומיזוג.
5. קבועות התברואה (ברזים כיריים, אסלות, אמבטיית, וכו') ו/או ארונות המטבח או הרחצה המופיעים בתכנית זו הינם להמחשה בלבד. אין להתייחס למידותיהם, למיקומם המדוייק או לצורתם אלא למפורט במפרט הדירה בלבד.
6. על הגג יתכן ויתקנו מתקנים כגון : קולטי שמש אנגנט טלוויזיה ו/או כול מתקן אחר.
7. במקרה של סתירה בין תכנית זו למפרט הדירה, יקבע מפרט הדירה.
8. בשטח החצרות הצמודות ו/או במחסנים עבריים קווי צנרת מים, ניקוז, ביוב, חשמל ו/או כל מערכת טכנית שתדרש עפ"י דרישת הרשויות והחלטת החברה, וממוקמות שוחות ביקורת המערכות המשותפות.
9. סטיית של 2% בין מידות הבניין המופיעות בתכנית לבין המידות למעשה, וכן סטייה של 5% בין הכמויות ומידות האביזרים במפרט לבין הכמויות והמידות למעשה לא יחשבו לסטייה מהתכנית.
10. מיקום סופי של צנרת מים גשם וקולטי ביוב בקירות וליד הקירות יקבע עפ"י תכנית לביצוע (צמ"ג הוא צינור מי גשם).
11. גבולות המגרש יקבעו כתשריט שיאושר לרישום.
12. מיקום סופי של קולטי השמש והדודים עפ"י העמדת הבית יועץ האינסטלציה.
13. לעניין גבולות מגרש ופיתוח מגרש, תגבר תכנית מגרש על תכנית זו.
14. לאחר הכנת תכנית עבודה לביצוע, יתכנו שינויים במידות פנים ו/או בעובי בקירות.
15. ביציאה למרפסות הפתוחות יהיה סף מוגבה או מונמך.
16. פני הריצוף הממ"ד מוגבים מפני הריצוף בדירה.





בנין 17

גוש 1083

מגרש 2080

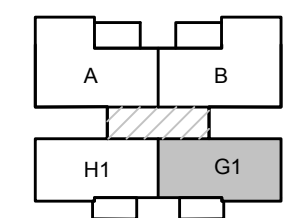
חלקה 413

דירה 21

3 חדרים

קומה 4

שטח הדירה : 90.18 מ"ר
שטח המרפסת : 10.82 מ"ר



מיקום הדירה

- מקרא:**
- מערכת סינון אוויר לממ"ד
 - צנרת ממ"ד
 - צנרת ממ"ד
 - כניסה לדירה
 - הפרש מפלסים
 - אווורור מכני
 - ארון חשמל
 - מיקום מוצע מכונית כביסה/מייבש
 - מיקום מוצע כיריים
 - מיקום מוצע מקרר
 - ביוב
 - צמ"ג
 - ניקוז

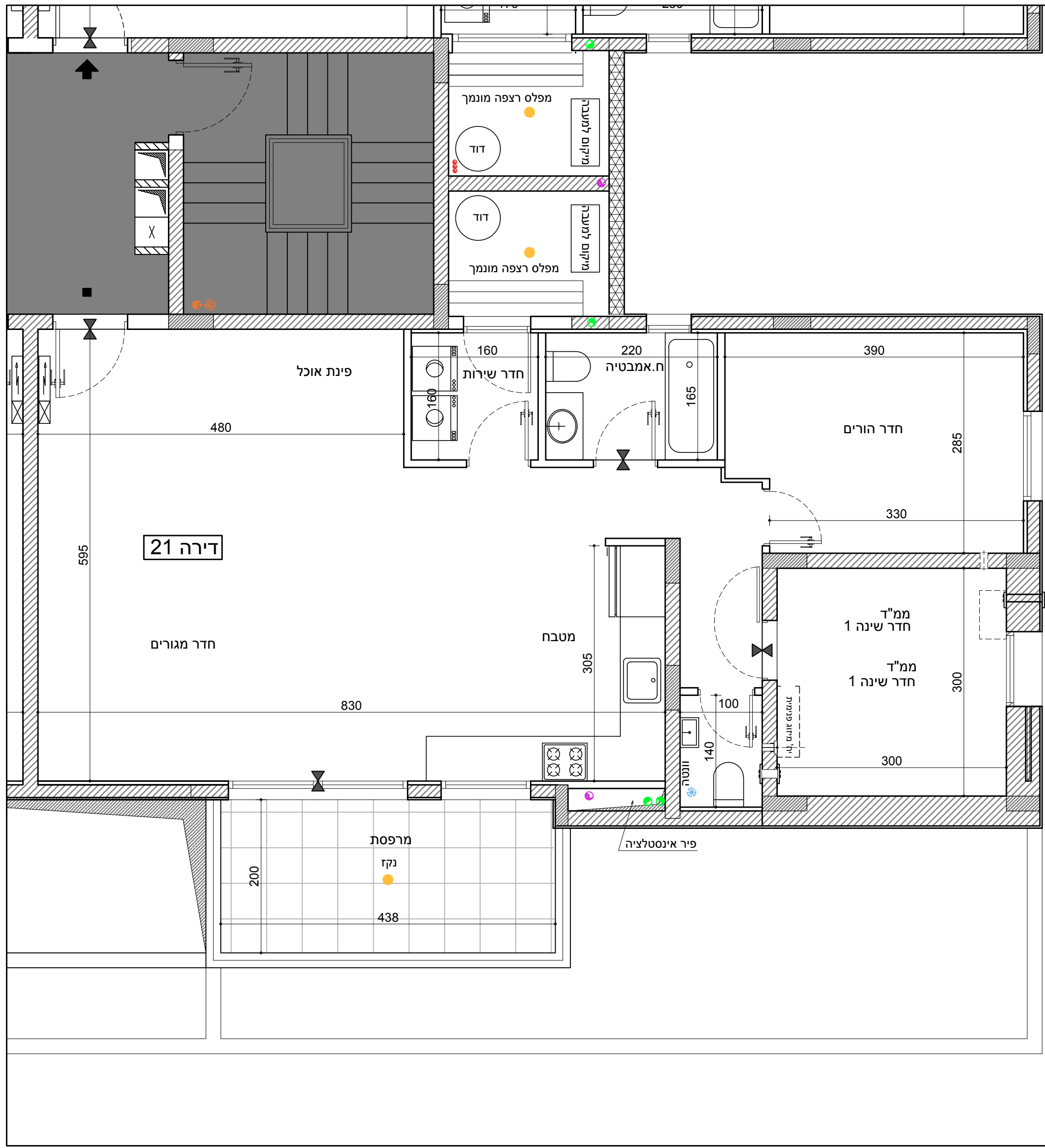
	23	24	5
22	19	20	21
18	15	16	17
14	11	12	13
10	7	8	9
6	3	כניסה	4
1		כניסה	2

סכמת פריסה

- חתימת הרוכש
- חתימת החברה
- תאריך חתימה

התכנית הופקה טרם מתן היתר יתכנו שינויים עקב דרישת הרשויות והיועצים

- המידות המתוארות בתוכנית הן מידות בניה (ברוטו) מקיר בניה לקיר בניה המידות הגוליות (נטו) של החדרים מתקבלות ע"י החסרת עובי טיח ולא חופיו בכל צד לפי העניין.
- לצורך הזמנת ריהוט קבוע המשתלב בחדרים (ארונות מטבח ארונות קיר, וכדומה) אין להסתמך על המידות המסומנות בתכנית וחיוני לקחת מידות בפועל באתר, לפני הזמנה.
- במיקום כלים, במיקום גודל חלונות וכדו' המפורטים בתכנית זאת, יתכנו שינויים בהתאם להנחיות המתכננים ולתכניות הביצוע.
- החברה תהיה רשאית להעביר צנרת גלויה לכיבוי (מתזים) לאווורור חדרי שירותים, אמבטיה ומיזוג.
- קבועות התברואה (ברזים כיריים, אסלות, אמבטיה, וכו') ו/או ארונות המטבח או הרחצה המופיעים בתכנית זו הינם להמחשה בלבד. אין להתייחס למידותיהם, למיקומם המדוייק או לצורתם אלא למפורט במפרט הדירה בלבד.
- על הגג יתכן ויתקנו מתקנים כגון : קולטי שמש אנטנת טלוויזיה ו/או כול מתקן אחר.
- במקרה של סתירה בין תכנית זו למפרט הדירה, יקבע מפרט הדירה.
- בשטח החצרות הצמודות ו/או במחסנים עוברים קווי צנרת מים, ניקוז, ביוב, חשמל ו/או כל מערכת טכנית שתרשד עפ"י דרישת הרשויות והחלטת החברה, וממוקמות שוחות בקירות המערכות המשותפות.
- סטיות של 2% בין מידות הבניין המופיעות בתכנית לבין המידות למעשה, וכן סטייה של 5% בין הכמויות ומידות האבזורים במפרט לבין הכמויות והמידות למעשה לא יחשבו לסטייה מהתכנית.
- מיקום סופי של צנרת מי גשם וקולטי ביוב בקירות וליד הקירות יקבע עפ"י תכנית לביצוע (צמ"ג הוא צינור מי גשם).
- גבולות המגרש יקבעו כתשריט שישאור לרישום.
- מיקום סופי של קולטי השמש והדודים עפ"י העמדת הבית ויועץ האינסטלציה.
- לעניין גבולות מגרש ופיתוח מגרש, תגבר תכנית מגרש על תכנית זו.
- לאחר הכנת תכנית עבודה לביצוע, יתכנו שינויים במידות פנים ו/או בעובי בקירות.
- ביציאה למרפסות הפתוחות יהיה סף מוגבה או מונמך.
- פני הריצוף הממ"ד מוגבים מפני הריצוף בדירה.



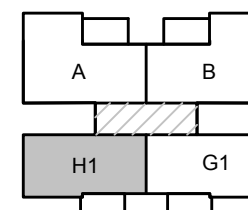


בנין 17

גוש 1083
מגרש 2080
חלקה 413
קנ"מ 1:50

דירה 22
3 חדרים
קומה 4

שטח הדירה : 90.18 מ"ר
שטח המרפסת : 10.82 מ"ר



מיקום הדירה

- מקרא:**
- מערכת סינון אוויר לממ"ד
 - צנרת ממ"ד
 - צנרת ממ"ד
 - כניסה לדירה
 - הפרש מפלסים
 - אורזור מכני
 - ארון חשמל
 - מיקום מוצע מכונת כביסה/מייבש
 - מיקום מוצע כיריים
 - מיקום מוצע מקרר
 - ביוב
 - צמ"ג
 - ניקוז

	23	24	5
22	19	20	4
18	15	16	3
14	11	12	2
10	7	8	1
6	3	כניסה	0
1	כניסה	2	-1

סכמת פריסה

- חתימת הרוכש _____
- חתימת החברה _____
- תאריך חתימה _____

התכנית הופקה טרם מתן היתר יתכנו שינויים עקב דרישת הרשויות והיועצים

1. המידות המתוארות בתוכנית הן מידות בניה (ברוטו) מקיר בניה לקיר בניה.
2. לצורך הזמנת ריהוט קבוע המשתלב בחדרים (ארונות מטבח ארונות קיר, וכדומה) אין להסתמך על המידות המסומנות בתכנית וחיוני לקחת מידות בפועל באתר, לפני הזמנה.
3. במיקום כלים, במיקום גודל חלונות וכדו' המפורטים בתכנית זאת, יתכנו שינויים בהתאם להנחיות המתכננים ולתכניות הביצוע.
4. החברה תהיה רשאית להעביר צנרת גלויה לכיבוי (מתזים) לאורזור חדרי שירותים, אמבטיה ומיזוג.
5. קבועות התברואה (כיריים, אסלות, אמבטיה, וכו') ו/או ארונות המטבח או הרחצה המופיעים בתכנית זו הינם להמחשה בלבד. אין להתייחס למידותיהם, למיקומם המדוייק או לצורתם אלא למפורט במפרט הדירה בלבד.
6. על הגג יתכן ויתקנו מתקנים כגון: קולטי שמש אנטנת טלוויזיה ו/או כול מתקן אחר.
7. במקרה של סתירה בין תכנית זו למפרט הדירה, יקבע מפרט הדירה.
8. בשטח החצרות הצמודות ו/או במחסנים עוברים קווי צנרת מים, ניקוז, ביוב, חשמל ו/או כל מערכת טכנית שתדרש עפ"י דרישת הרשויות והחלטת החברה, ומוקמות שוחות בקירות המערכות המשותפות.
9. סטיית של 2% בין מידות הבניין המופיעות בתכנית לבין המידות למעשה, וכן סטייה של 5% בין הכמויות ומידות האביזרים במפרט לבין הכמויות והמידות למעשה לא יחשבו לסטייה מהתכנית.
10. מיקום סופי של צנרת מי גשם וקולטני ביוב בקירות וליד הקירות יקבע עפ"י תכנית לביצוע (צמ"ג הוא צינור מי גשם).
11. גבולות המגרש יקבעו כתשרטי שאושר לרישום.
12. מיקום סופי של קולטי השמש והדודים עפ"י העמדת הבית ויועץ האינסטלציה.
13. לעניין גבולות מגרש ופיתוח מגרש, תגבר תכנית מגרש על תכנית זו.
14. לאחר הכנת תכנית עבודה לביצוע, יתכנו שינויים במידות פנים ו/או בעובי בקירות.
15. ביציאה למרפסות הפתוחות יהיה סף מוגבה או מונמך.
16. פני הריצוף הממ"ד מוגבים מפני הריצוף בדירה.

