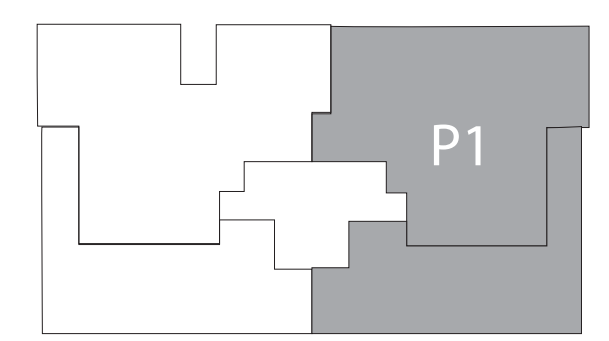




**דגם P1 | דירת 5 חדרים**  
 מגרשים 3170,3140,3110  
 בניינים 11,12 | קומה 7 | דירה מספר 36  
 בניינים 13,36 | קומה 8 | דירה מספר 40  
 בניינים 21,22,35 | קומה 8 | דירה מספר 39  
 בניין 23 | קומה 7 | דירה מספר 35  
 שטח דירה 179.07 מ"ר | שטח מרפסת 110.85 מ"ר



המיקום דירה בקומה משתנה בהתאם למספר הבניין עפ"י תוכנית המכר



**המבנה וסביבתו**

- לובי מעוצב ומרווח.
- מעלית מהירה.
- פיתוח סביבתי מלא.
- חניה לכל דירה.
- מערכת אינטרקום במעגל סגור.
- מערכת סולארית.
- נקודת מים במרפסת/גינה.
- הכנה למנגל גז חיצוני במרפסת/גינה.

**הדירה**

- דלת כניסה מעוצבת.
- דלתות פנים מסדרת יונק מוגנות מים כולל מנגנון סגירה מגנטי.
- תריסים חשמליים בכל הדירה למעט ממ"ד וחדרים רטובים.
- רשתות בכל הדירה.
- ריצוף גרניט פורצלן 80X80 בכל הדירה.
- נקודת טלוויזיה וטלפון בכל חדר.
- חשמל תלת פאזי.
- מפסק מחליף בכל החדרים.
- הכנה למיזוג מיני מרכזי בחלל המרכזי, הכולל ניקוד וצנרת נחושת.
- הכנה למיזוג עילי בחדרים, הכולל ניקוד וחשמל למעט ממ"ד.

**מטבח**

- ארונות מטבח איכותיים הכוללים יחידת BUILT IN.
- משטח שיש הכולל כיר בבתקנה שטוחה.
- ברזי מטבח לבחירה כולל פיה נשלפת.
- חיפוי מטבח באריחי גרניט פורצלן.

**חדרי רחצה**

- קרמיקה עד גובה תקרה.
- ארונות אמבטיה משולב כיר + מראה, הורים וילדים.
- מכלי הדחה סמויים ואסלות תלויות.
- אמבטיה אקרילית.
- מערכת אינטרפוז 4 דרך.

תוכניות הדירה הינן לצורכי המחשה בלבד ואינן מהוות כל התחייבות מצד החברה. את החברה יחייבו רק חוזי המכר, המפרטים, תוכניות המכר ונספחיהם. ריהוט ארונות המטבח, כלים סניטריים, פתחי החלונות והדלתות, הינם לצרכי המחשה בלבד. המידות המוצגות הינן מידות לפני טיח ו/או כל ציפוי אחר. לפי מפרט טכני המצורף להסכם, טרם התקבל גיתור בניה. \* ט.ל.ח

