
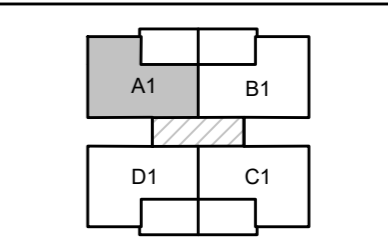


גוש : 3210	מגרש 2180	בנין 6	
חלקה : 338	קנ"מ 1:50		

דירה 7	4 חדרים	קומה 1
--------	---------	--------

שטח הדירה : 109.95 מ"ר
שטח המרפסת : 19.93 מ"ר



מיקום הדירה

33	8
31	7
32	7
30	6
27	6
28	6
29	6
26	5
23	5
24	5
25	5
22	4
19	4
20	4
21	4
18	3
15	3
16	3
17	3
14	2
11	2
12	2
13	2
10	1
7	1
8	1
9	1
6	0
3	0
כניסה	4
5	0
1	-1
כניסה	2
-1	

סקמת פריסה

- מקרא:**
- מערכת סינון אוויר לממ"ד
 - צנרת ממ"ד
 - צנרת ממ"ד
 - כניסה לדירה
 - הפרש מפלסים
 - אווור מכלי
 - ארון חשמל
 - מיקום מוצע מכותנ כביסה/מייבש
 - מיקום מוצע כיריים
 - מיקום מוצע מקרר
 - ביוב
 - צמ"ג
 - ניקוז

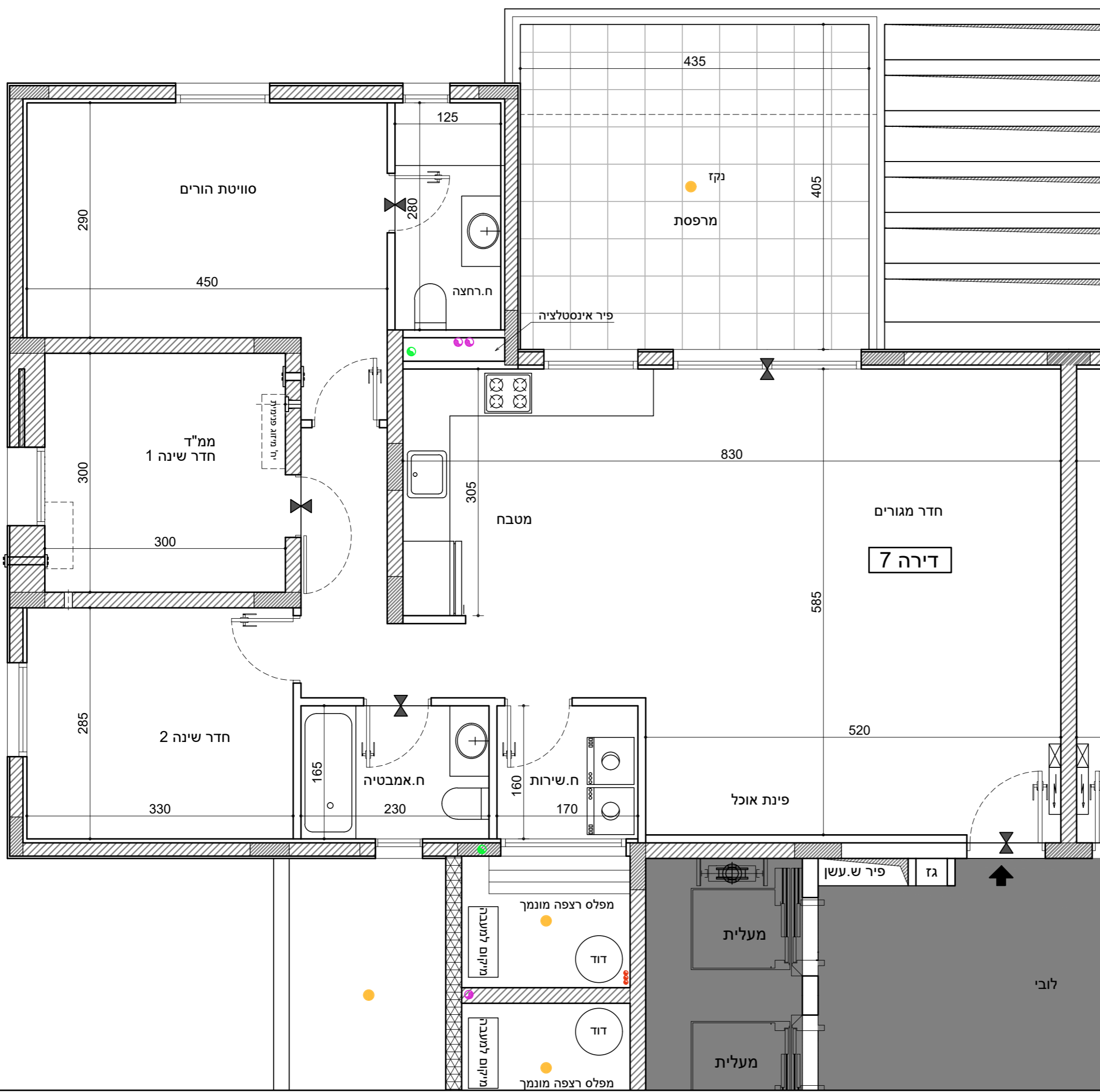
חתימת הרוכש _____

חתימת החברה _____

תאריך חתימה _____

התכנית הופקה טרם מתן היתר יתכנו שינויים עקב דרישת הרשויות והיועצים

- המידות המתוארות בתוכנית הן מידות בינה (ברוטו) מקיר בינה לקיר בינה המידות הגלויות (נטו) של החדרים מתקבלות ע"י החסרת עובי טיח ו/או חיפוי בכל צד לפי העניין.
- לצורך הזמנת ריהוט קבוע המשתלב בחדרים (ארונות מטבח ארונות קיר, וכדומה) אין להסתמך על המידות המסומנות בתכנית וחיוני לקחת מידות בפועל באתר, לפני הזמנה.
- במיקום כלים, במיקום גודל חלונות וכדו' המפורטים בתכנית זאת, יתכנו שינויים בהתאם להנחיות המתכננים ולתכנית הביצוע.
- החברה תהיה רשאית להעביר צנרת גלויה לכיכי (מתלים) לאורך חדרים שירותים, אמבטיות ומיזוג.
- קבועות התברואה (ברזים כיריים, אסלות, אמבטיות, וכו') ו/או ארונות המטבח או הרחצה המופיעים בתכנית זו הינם להמחשה בלבד. אין להתייחס למידותיהם, למיקומם המדויק או לצורתם אלא למפורט במפרט הדירה בלבד.
- על הגג יתכן ויתקנו מתקנים כגון : קולטי שמש אנגנט סולריות ו/או כול מתקן אחר.
- במקרה של סתירה בין תכנית זו למפרט הדירה, יקבע מפרט הדירה.
- בשטח החצר הצמודות ו/או במחסנים עבריים קווי צנרת מים, ניקוז, ביוב, חשמל ו/או כל מערכת טכנית שתדרש עפ"י דרישת הרשויות והחלטת החברה, וממוקמות שוחות ביקורת המערכות המשותפות.
- סטיית של 2% בין מידות הבניין המופיעות בתכנית לבין המידות למעשה, וכן סטייה של 5% בין המדידות ומידות האבזורים במפרט לבין המדידות והמידות למעשה לא יחשבו לסטייה מהתכנית.
- מיקום סופי של צנרת מים גשם וקולטי ביוב בקירות וליד הקירות יקבע עפ"י תכנית הביצוע (צמ"ג הוא צינור מי גשם).
- גבולות המגרש יקבעו כתשרטט שישאור לרישום.
- מיקום סופי של קולטי השמש והדודים עפ"י העמדת הבית ויועץ האינסטלציה.
- לעניין גבולות מגרש פיתוח מגרש, תגבר תכנית מגרש על תכנית זו.
- לאחר הכנת תכנית עבודה לביצוע, יתכנו שינויים במידות פנים ו/או בעובי בקירות.
- ביציאה למרפסות הפתוחות יהיה סף מוגבה או מונמך.
- פני הריצוף הממ"ד מוגבים מפני הריצוף בדירה.





בנין 6

גוש : 3210

מגרש 2180

חלקה : 338

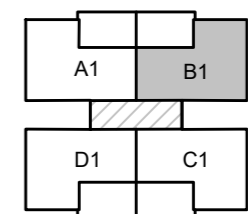
קנ"מ 1:50

קומה 1

4 חדרים

דירה 8

שטח הדירה : 109.95 מ"ר
שטח המרפסת : 19.93 מ"ר



מיקום הדירה

		33		8	
	31	32		7	
30	27	28	29	6	
26	23	24	25	5	
22	19	20	21	4	
18	15	16	17	3	
14	11	12	13	2	
10	7	8	9	1	
6	3	כניסה	4	5	0
1	כניסה	2			-1

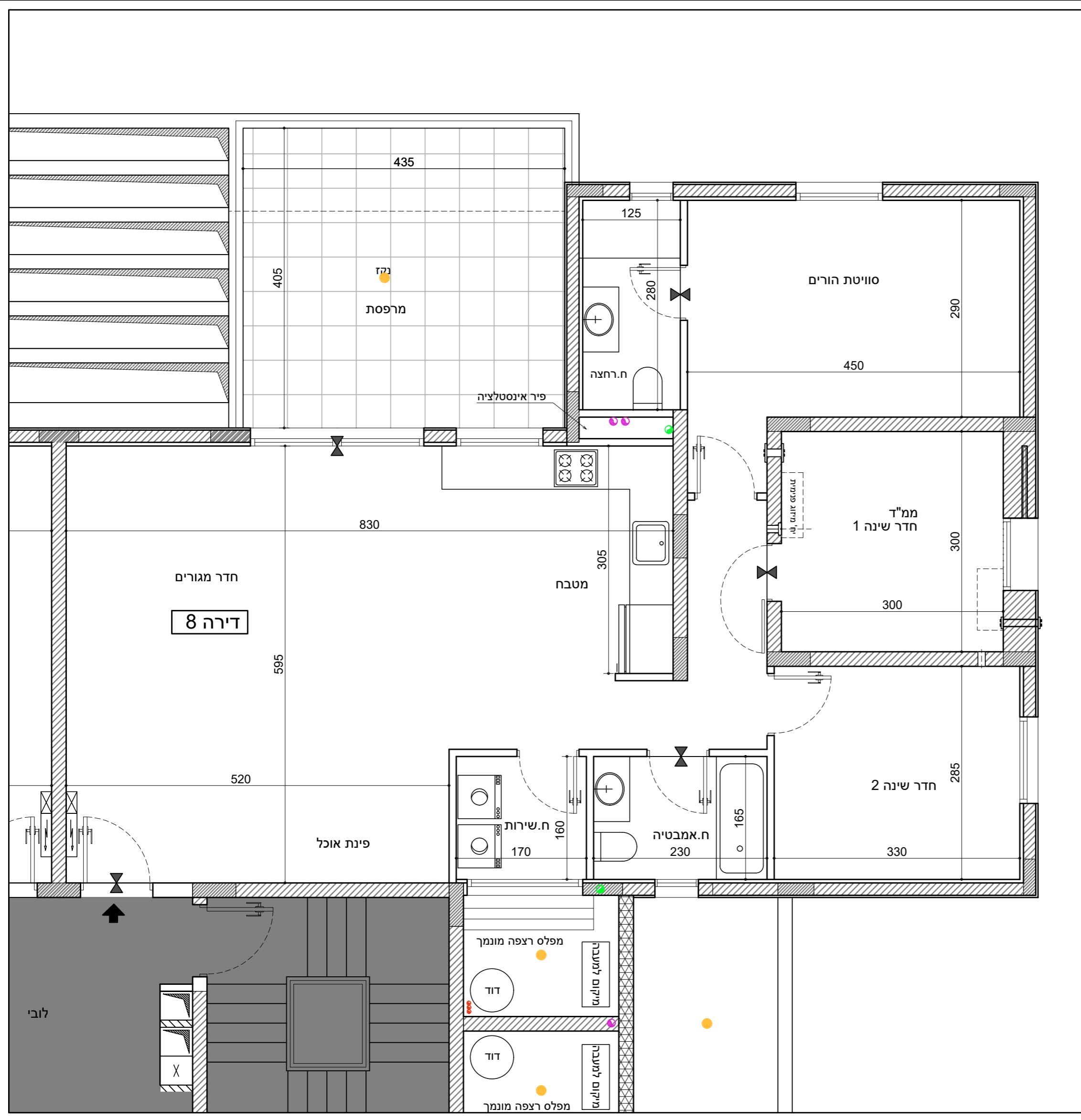
סכמת פריסה

- מקרא:**
- מערכת סינון אוויר לממ"ד
 - צנרת ממ"ד
 - צנרת ממ"ד
 - כניסה לדירה
 - הפרש מפלסים
 - אווור מכני
 - ארון חשמל
 - מיקום מוצע מכונית כביסה/מייבש
 - מיקום מוצע כיריים
 - מיקום מוצע מקרר
 - ביוב
 - צמ"ג
 - ניקוז

חתימת הרוכש _____
חתימת החברה _____
תאריך חתימה _____

התכנית הופקה טרם מתן היתר יתכנו שינויים עקב דרישת הרשויות והיועצים

- המידות המתוארות בתוכנית הן מידות בניה (ברוטו) מקיר בניה לקיר בניה המידות הגוליות (נטו) של החדרים מתקבלות ע"י החסרת עובי טיח ולא חופי בכל צד לפי העניין.
- לצורך הזמנת ריהוט קבוע המשתלב בחדרים (ארונות מטבח ארונות קיר, וכדומה) אין להסתמך על המידות המסומנות בתכנית וחיוני לקחת מידות בפועל באתר, לפני הזמנה.
- במיקום כלים, במיקום גודל חלונות וכדו' המפורטים בתכנית זאת, יתכנו שינויים בהתאם להנחיות המתכננים ולתכניות הביצוע.
- החברה תהיה רשאית להעביר צנרת גלויה לכיבוי (מתזים) לאווור חדרי שירותים, אמבטיה ומיזוג.
- קבועות התברואה (ברזים כיריים, אסלות, אמבטיה, וכו') ולא ארונות המטבח או הרחצה המופיעים בתכנית זו הינם להמחשה בלבד. אין להתייחס למידותיהם, למיקומם המדויק או לצורתם אלא למפורט במפרט הדירה בלבד.
- על הגג יתכן ויתקנו מתקנים כגון : קולטי שמש אנגנט טלוויזיה ולא כול מתקן אחר.
- במקרה של סתירה בין תכנית זו למפרט הדירה, יקבע מפרט הדירה.
- בשטח החצרות הצמודות ולא במחסנים עבריים קווי צנרת מים, ניקוז, ביוב, חשמל ו/או כל מערכת טכנית שתדרש עפ"י דרישת הרשויות והחלטת החברה, וממוקמות שוחות ביקורת המערכות המשותפות.
- סטיית של 2% בין מידות הבניין המופיעות בתכנית לבין המידות למעשה, וכן סטייה של 5% בין הכמויות ומידות האביזרים במפרט לבין הכמויות והמידות למעשה לא יחשבו לסטייה מהתכנית.
- מיקום סופי של צנרת מים גשם וקולטי ביוב בקירות וליד הקירות יקבע עפ"י תכנית לביצוע (צמ"ג הוא צינור מי גשם).
- גבולות המגרש יקבעו כתשריט שיאושר לרישום.
- מיקום סופי של קולטי השמש והדודים עפ"י העמדת הבית יועץ האינסטלציה.
- לעניין גבולות מגרש פיתוח מגרש, תגבר תכנית מגרש על תכנית זו.
- לאחר הכנת תכנית עבודה לביצוע, יתכנו שינויים במידות פנים ו/או בעובי בקירות.
- ביציאה למרפסות הפתוחות יהיה סף מוגבה או נמוך.
- פני הריצוף הממ"ד מוגבים מפני הריצוף בדירה.

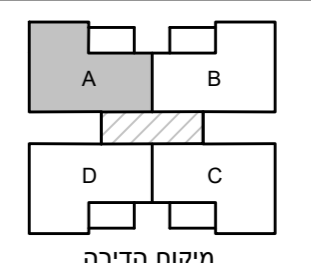
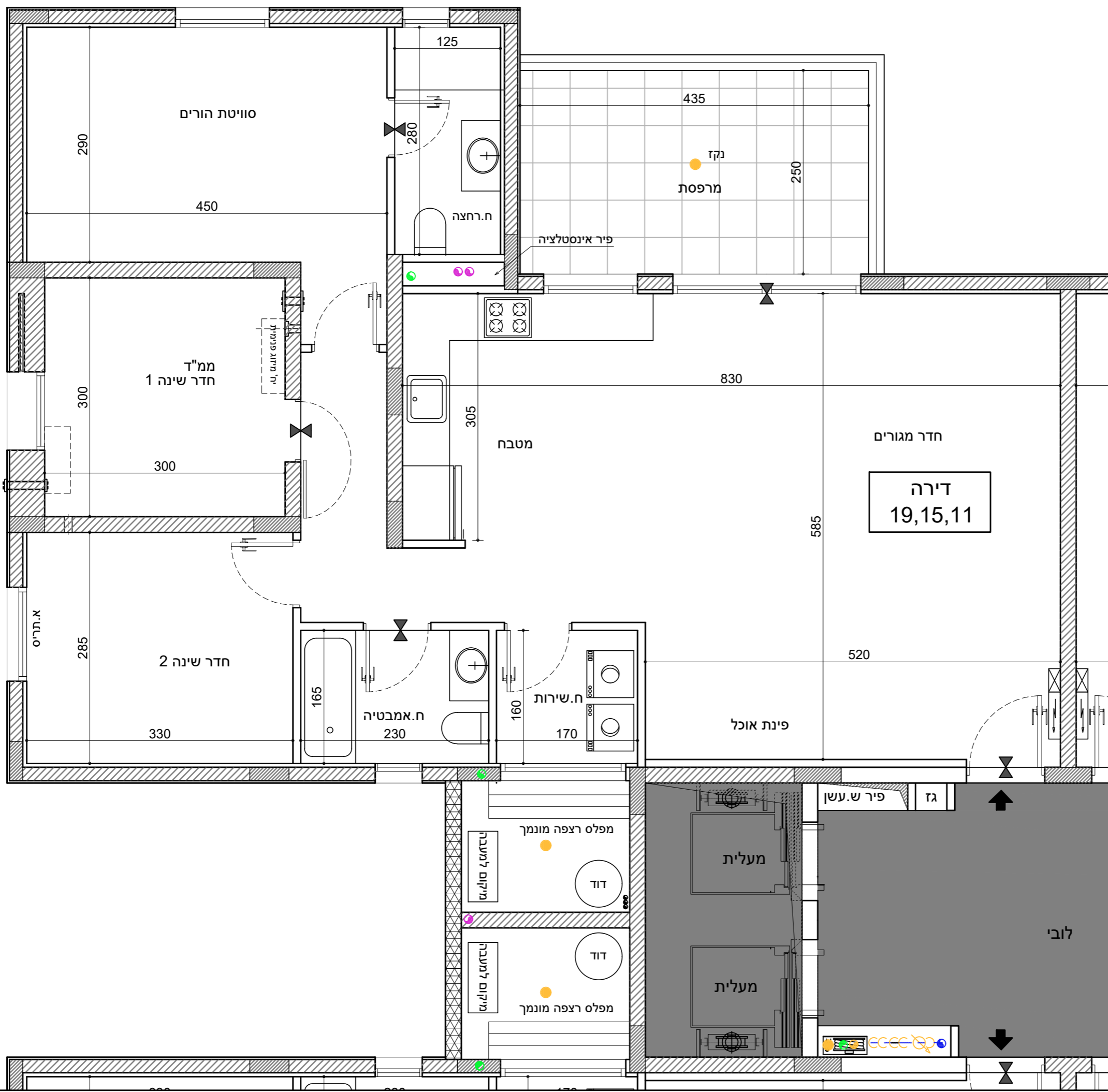




גוש : 3210
מגרש 2180
בנין 6
חלקה : 338
קנ"מ 1:50

דירה 19,15,11 | 4 חדרים | קומה 2-6

שטח הדירה : 109.95 מ"ר
שטח המרפסת : 13.02 מ"ר



מיקום הדירה

		33	8		
	31	32	7		
30	27	28	29	6	
26	23	24	25	5	
22	19	20	21	4	
18	15	16	17	3	
14	11	12	13	2	
10	7	8	9	1	
6	3	כניסה	4	5	0
1	כניסה	2	-1		

סכמת פריסה

- מקרא:**
- מערכת סינון אוויר לממ"ד
 - צנרת ממ"ד
 - צנרת ממ"ד
 - כניסה לדירה
 - הפרש מפלסים
 - אווור מכלי
 - ארון חשמל
 - מיקום מוצע מכונת כביסה/מייבש
 - מיקום מוצע כיריים
 - מיקום מוצע מקרר
 - ביוב
 - צמ"ג
 - ניקוז

חתימת הרוכש _____
חתימת החברה _____
תאריך חתימה _____

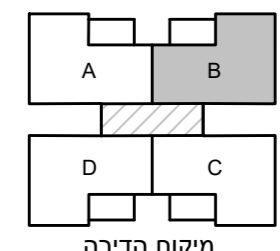
התכנית הופקה טרם מתן היתר יתכנו שינויים עקב דרישת הרשויות והיועצים

1. המידות המתוארות בתוכנית הן מידות בניה (ברוטו) מקיר בניה לקיר בניה המידות הגוליות (נטו) של החדרים מתקבלות ע"י החסרת עובי טיח ולא חופי בכל צד לפי העניין.
2. לצורך הזמנת ריהוט קבוע המשתלב בחדרים (ארונות מטבח ארונות קיר, וכדומה) אין להסתמך על המידות המסומנות בתכנית וחיוני לקחת מידות בפועל באתר, לפני הזמנה.
3. במיקום כלים, במיקום גודל חלונות וכדו' המפורטים בתכנית זאת, יתכנו שינויים בהתאם להנחיות המתכננים ולתכניות הביצוע.
4. החברה תהיה רשאית להעביר צנרת גלויה לכיבוי (מתזים) לאווור חדרי שירותים, אמבטיה ומיזוג.
5. קבועות התברואה (ברזים, כיריים, אסלות, אמבטיה, וכו') ו/או ארונות המטבח או הרחצה המופיעים בתכנית זו הינם להמחשה בלבד. אין להתייחס למידותיהם, למיקומם המדויק או לצורתם אלא למפורט במפרט הדירה בלבד.
6. על הגג יתכן וייתקנו מתקנים כגון : קולטי שמש אנגנט טלוויזיה ו/או כול מתקן אחר.
7. במקרה של סתירה בין תכנית זו למפרט הדירה, יקבע מפרט הדירה.
8. בשטח החצר הצמודות ו/או במחסנים עבריים קווי צנרת מים, ניקוז, ביוב, חשמל ו/או כל מערכת טכנית שתדרש עפ"י דרישת הרשויות והחלטת החברה, וממוקמות שוחות ביקורת המערכות המשותפות.
9. סטיית של 2% בין מידות הבניין המופיעות בתכנית לבין המידות למעשה, וכן סטייה של 5% בין הכמויות ומידות האביזרים במפרט לבין הכמויות והמידות למעשה לא יחשבו לסטייה מהתכנית.
10. מיקום סופי של צנרת מי גשם וקולטי ביוב בקירות וליד הקירות יקבע עפ"י תכנית לביצוע (צמ"ג) הוא צינור מי גשם).
11. גבולות המגרש יקבעו כתשרטט שאושר לרישום.
12. מיקום סופי של קולטי השמש והדודים עפ"י העמדת הבית יועץ האינסטלציה.
13. לעניין גבולות מגרש ופיתוח מגרש, תגבר תכנית מגרש על תכנית זו.
14. לאחר הכנת תכנית עבודה לביצוע, יתכנו שינויים במידות פנים ו/או בעובי בקירות.
15. ביציאה למרפסות הפתוחות יהיה סף מוגבה או מונמך.
16. פני הריצוף הממ"ד מוגבים מפני הריצוף בדירה.

גוש : 3210	מגרש : 2180	בנין 6
		קנ"מ 1:50

דירה 20,16,12 | 4 חדרים | קומה 2-6

שטח הדירה : 109.95 מ"ר
שטח המרפסת : 13.02 מ"ר



מיקום הדירה

		33		8
	31	32		7
30	27	28	29	6
26	23	24	25	5
22	19	20	21	4
18	15	16	17	3
14	11	12	13	2
10	7	8	9	1
6	3	כניסה	4	0
1	כניסה	2		-1

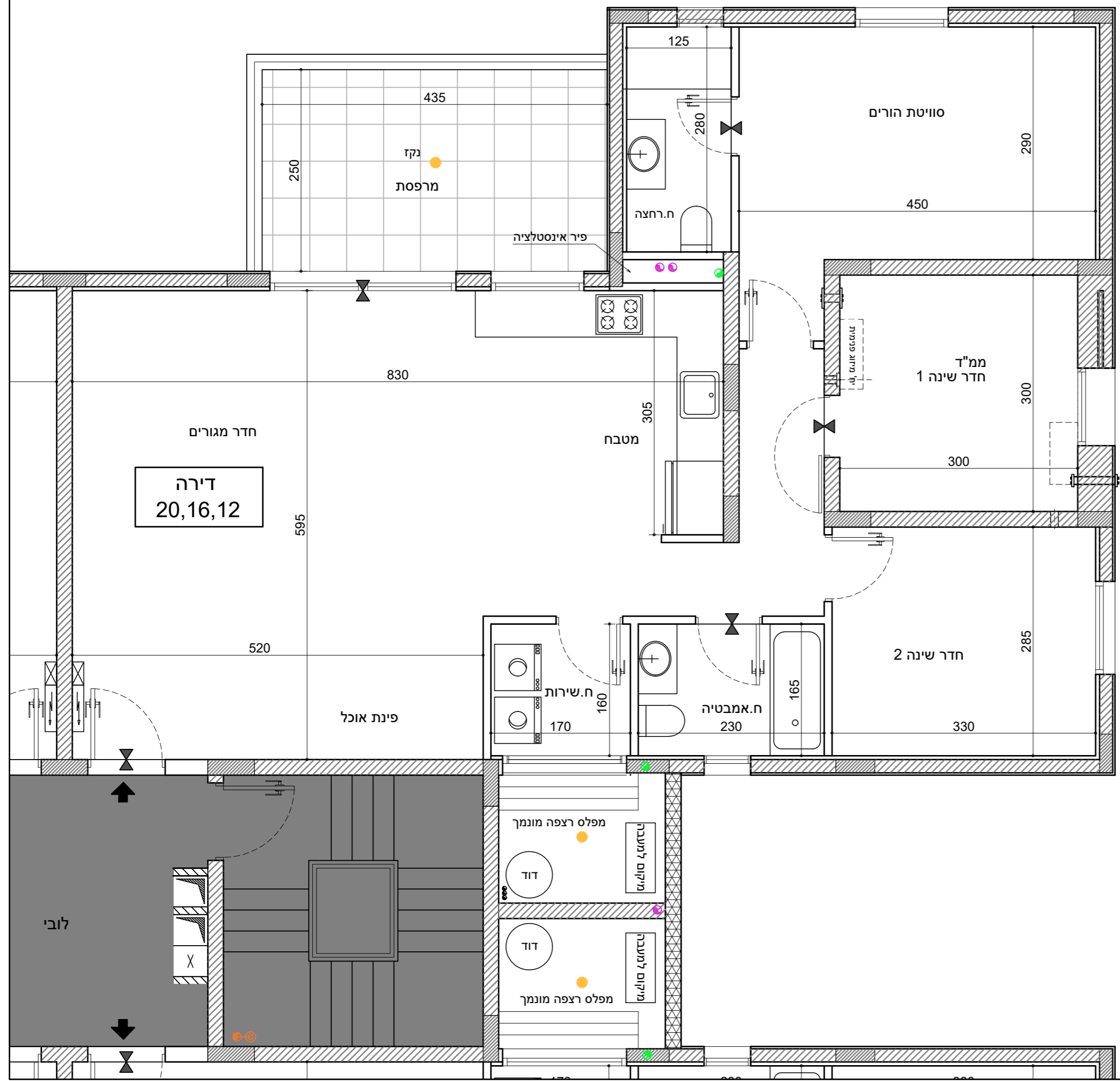
סכמת פריסה

- מקרא:**
- מערכת סינון אוויר לממ"ד
 - צנרת ממ"ד
 - צנרת ממ"ד
 - כניסה לדירה
 - הפרש מפלסים
 - אווור מכני
 - ארון חשמל
 - מיקום מוצע מכונת כביסה/מייבש
 - מיקום מוצע כיריים
 - מיקום מוצע מקרר
 - ביוב
 - צמ"ג
 - ניקוז

חתימת הרוכש _____
חתימת החברה _____
תאריך חתימה _____

התכנית הופקה טרם מתן היתר יתכנו שינויים עקב דרישת הרשויות והיועצים

- המידות המתוארות בתוכנית הן מידות בניה (ברוטו) מקיר בניה לקיר בניה המידות הגוליות (נטו) של החדרים מתקבלות ע"י החסרת עובי טיח ולא חופי בכל צד לפי העניין.
- לצורך הזמנת ריהוט קבוע המשתלב בחדרים (ארונות מטבח ארונות קיר, וכדומה) אין להסתמך על המידות המסומנות בתכנית וחיוני לקחת מידות בפועל באתר, לפני הזמנה.
- במיקום כלים, במיקום גודל חלונות וכדו' המפורטים בתכנית זאת, יתכנו שינויים בהתאם להנחיות המתכננים ולתכניות הביצוע.
- החברה תהיה רשאית להעביר צנרת גלויה לכיבוי (מתזים) לאורך חדרי שירותים, אמבטיית ומיזוג.
- קבועות התברואה (ברזים כיריים, אסלות, אמבטייות, וכו') ו/או ארונות המטבח או הרחצה המופיעים בתכנית זו הינם להמחשה בלבד. אין להתייחס למידותיהם, למיקומם המדוייק או לצורתם אלא למפורט במפרט הדירה בלבד.
- על הגג יתכן ויתקנו מתקנים כגון : קולטי שמש אנטנת טלוויזיה ו/או כול מתקן אחר.
- במקרה של סתירה בין תכנית זו למפרט הדירה, יקבע מפרט הדירה.
- בשטח החצר הצמודות ו/או במחסנים עבריים קווי צנרת מים, ניקוז, ביוב, חשמל ו/או כל מערכת טכנית שתדרש עפ"י דרישת הרשויות והחלטת החברה, וממוקמות שוחות ביקורת המערכות המשותפות.
- סטיית של 2% בין מידות הבניין המופיעות בתכנית לבין המידות למעשה, וכן סטיה של 5% בין הכמויות ומידות האביזרים במפרט לבין הכמויות והמידות למעשה לא יחשבו לסטיה מהתכנית.
- מיקום סופי של צנרת מים גשם וקולטי ביוב בקירות וליד הקירות יקבע עפ"י תכנית לביצוע (צמ"ג הוא צינור מי גשם).
- גבולות המגרש יקבעו כתשריט שיאושר לרישום.
- מיקום סופי של קולטי השמש והדודים עפ"י העמדת הבית יועץ האינסטלציה.
- לעניין גבולות מגרש ופיתוח מגרש, תגבר תכנית מגרש על תכנית זו.
- לאחר הכנת תכנית עבודה לביצוע, יתכנו שינויים במידות פנים ו/או בעובי בקירות.
- ביציאה למרפסות הפתוחות יהיה סף מוגבה או מונמך.
- פני הריצוף הממ"ד מוגבים מפני הריצוף בדירה.

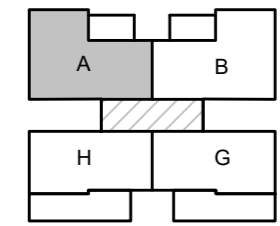
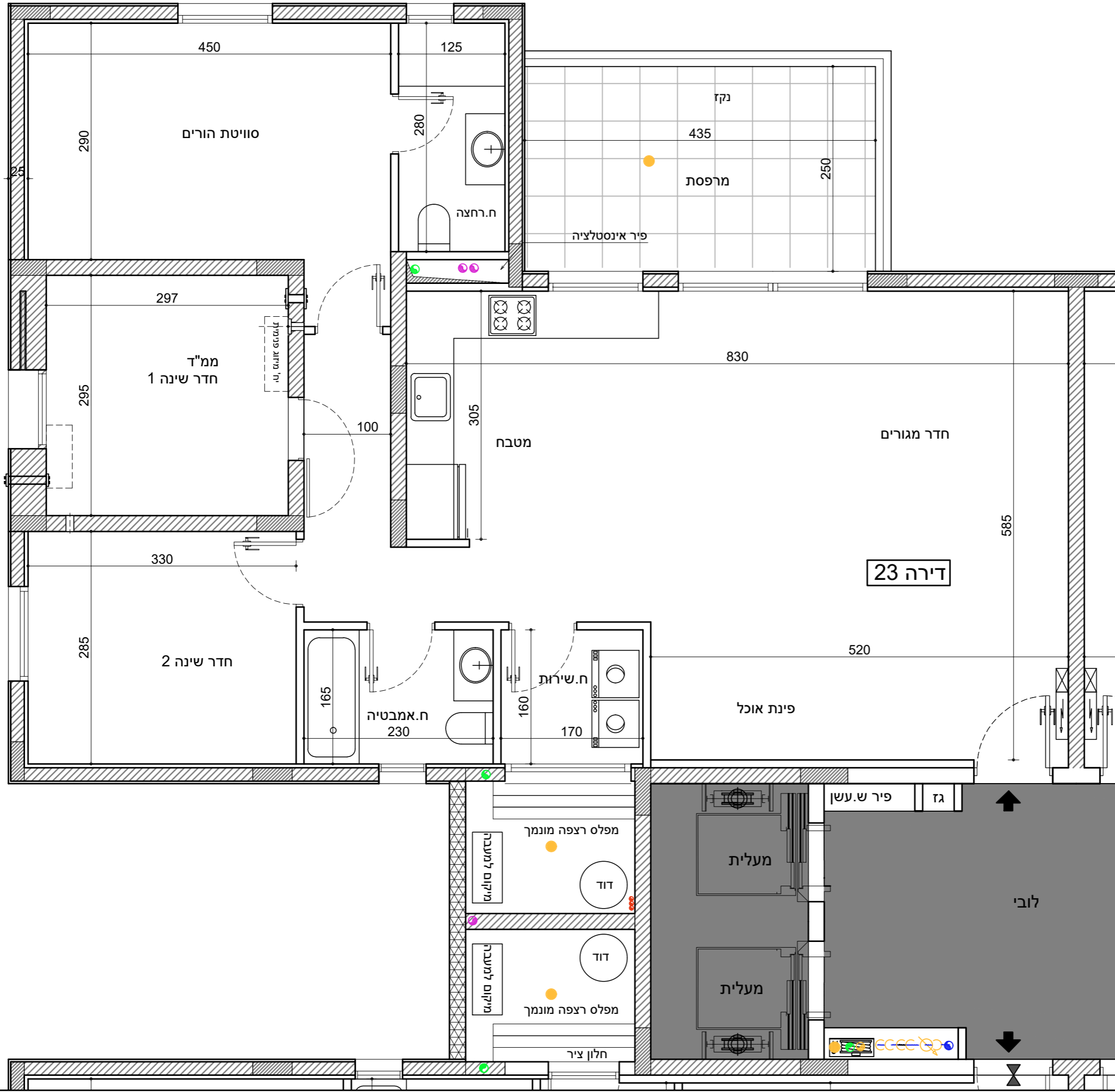




בנין 6	מגרש 2180	גוש : 3210
	קנ"מ 1:50	חלקה : 338

קומה 5	חדרים 4	דירה 23
--------	---------	---------

שטח הדירה : 109.95 מ"ר
שטח המרפסת : 13.02 מ"ר



מיקום הדירה

33	8			
31	7			
32	6			
30	27	28	29	
26	23	24	25	
22	19	20	21	
18	15	16	17	
14	11	12	13	
10	7	8	9	
6	3	כניסה	4	5
1	כניסה	2	-1	

סכמת פריסה

- מקרא:**
- מערכת סינון אוויר לממ"ד
 - צנרת ממ"ד
 - צנרת ממ"ד
 - כניסה לדירה
 - הפרש מפלסים
 - אווור מכלי
 - ארון חשמל
 - מיקום מוצע מכונית כביסה/מייבש
 - מיקום מוצע כיריים
 - מיקום מוצע מקרר
 - ביוב
 - צמ"ג
 - ניקוז

חתימת הרוכש _____
חתימת החברה _____
תאריך חתימה _____

התכנית הופקה טרם מתן היתר יתכנו שינויים עקב דרישת הרשויות והיועצים

1. המידות המתוארות בתוכנית הן מידות בניה (ברוטו) מקיר בניה לקיר בניה המידות הגוליות (נטו) של החדרים מתקבלות ע"י החסרת עובי טיח ו/או חיפוי בכל צד לפי העניין.
2. לצורך הזמנת ריהוט קבוע המשתלב בחדרים (ארונות מטבח ארונות קיר, וכדומה) אין להסתמך על המידות המסומנות בתכנית וחיוני לקחת מידות בפועל באתר, לפני הזמנה.
3. במיקום כלים, במיקום גודל חלונות וכדו' המפורטים בתכנית זאת, יתכנו שינויים בהתאם להנחיות המתכננים ולתכניות הביצוע.
4. החברה תהיה רשאית להעביר צנרת גלויה לכיבוי (מתזים) לאווור חדרי שירותים, אמבטיית ומיזוג בתכנית זו הינם להמחשה בלבד. אין להתייחס למידותיהם, למיקומם המדוייק או לצורתם אלא למפורט במפרט הדירה בלבד.
5. על הגג יתכן ויתקנו מתקנים כגון : קולטי שמש אנגטני טלוויזיה /או כול מתקן אחר. במקרה של סתירה בין תכנית זו למפרט הדירה, יקבע מפרט הדירה.
6. במסגרת החצרות הצמודות /או במחסנים עבריים קווי צנרת מים, ניקוז, ביוב, חשמל /או כל מערכת טכנית שתדרש עפ"י דרישת הרשויות והחלטת החברה, וממוקמות שוחות ביקורת המערכות המשותפות.
7. סטיית של 2% בין מידות הבניין המופיעות בתכנית לבין המידות למעשה, וכן סטייה של 5% בין הכמויות ומידות האביזרים במפרט לבין הכמויות והמידות למעשה לא יחשבו לסטייה מהתכנית.
8. מיקום סופי של צנרת מי גשם וקולטי ביוב בקירות וליד הקירות יקבע עפ"י תכנית לביצוע (צמ"ג הוא צינור מי גשם).
9. גבולות המגרש יקבעו כתשרטט שאושר לרישום.
10. מיקום סופי של קולטי השמש והדודים עפ"י העמדת הבית יועץ האינסטלציה.
11. לעניין גבולות מגרש ופיתוח מגרש, תגבר תכנית מגרש על תכנית זו.
12. לאחר הכנת תכנית עבודה לביצוע, יתכנו שינויים במידות פנים /או בעובי בקירות.
13. ביציאה למרפסות הפתוחות יהיה סף מוגבה או מונמך.
14. פני הריצוף הממ"ד מוגבים מפני הריצוף בדירה.



בנין 6

מגרש 2180

גוש : 3210

קנ"מ 1:50

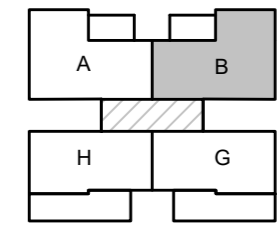
חלקה : 338

קומה 5

4 חדרים

דירה 24

שטח הדירה : 109.95 מ"ר
שטח המרפסת : 13.02 מ"ר



מיקום הדירה

		33		8	
	31	32		7	
30	27	28	29	6	
26	23	24	25	5	
22	19	20	21	4	
18	15	16	17	3	
14	11	12	13	2	
10	7	8	9	1	
6	3	כניסה	4	5	0
1	כניסה	2			-1

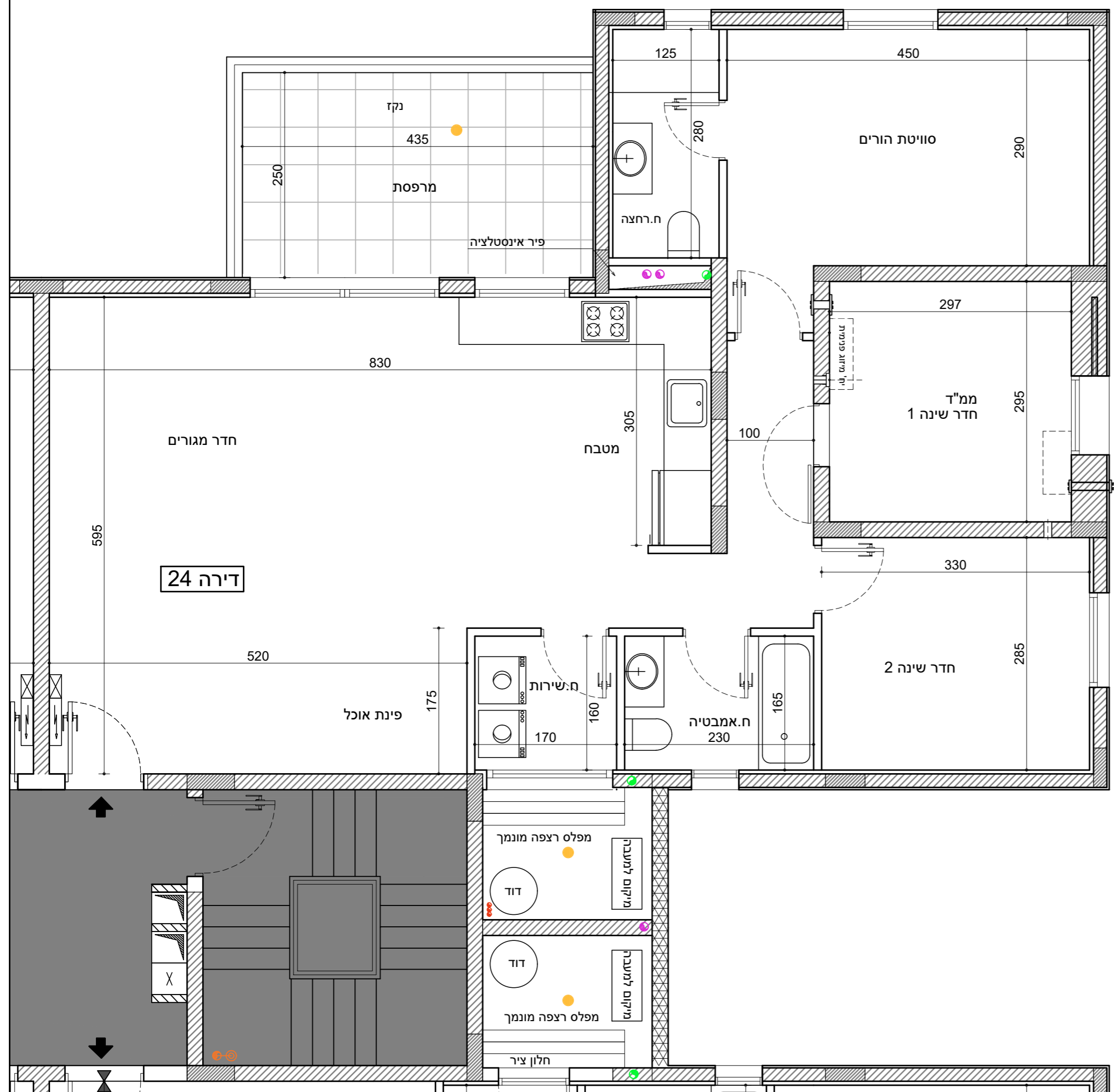
סכמת פריסה

- מקרא:**
- מיקום מוצע
 - מכונת כביסה/מייבש
 - מיקום מוצע כיריים
 - מיקום מוצע מקרר
 - ביוב
 - צמ"ג
 - ניקוז

- _____ חתימת הרוכש
- _____ חתימת החברה
- _____ תאריך חתימה

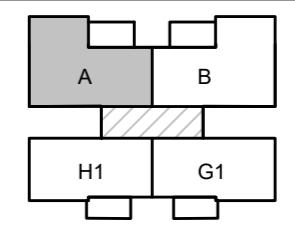
התכנית הופקה טרם מתן היתר יתכנו שינויים עקב דרישת הרשויות והיועצים

1. המידות המתוארות בתוכנית הן מידות בניה (ברוטו) מקיר בניה לקיר בניה המידות הגוליות (נטו) של החדרים מתקבלות ע"י חסרת עובי טיח ולא חופי בכל צד לפי העניין.
2. לצורך הזמנת ריהוט קבוע המשתלב בחדרים (ארונות מטבח ארונות קיר, וכדומה) אין להסתמך על המידות המסומנות בתכנית וחיוני לקחת מידות בפועל באתר, לפני הזמנה.
3. במיקום כלים, במיקום גודל חלונות וכדו' המפורטים בתכנית זאת, יתכנו שינויים בהתאם להנחיות המתכננים ולתכניות הביצוע.
4. החברה תהיה רשאית להעביר צנרת גלויה לכיבוי (מתזים) לאורך חדרי שירותים, אמבטיית ומיזוג.
5. קבועות התברואה (ברזים כיריים, אסלות, אמבטייות, וכו') ו/או ארונות המטבח או הרחצה המופיעים בתכנית זו הינם להמחשה בלבד. אין להתייחס למידותיהם, למיקומם המדוייק או לצורתם אלא למפרט במפרט הדירה בלבד.
6. על הגג יתכן ויתקנו מתקנים כגון : קולטי שמש אנגט טלוויזיה ו/או כול מתקן אחר.
7. במקרה של סתירה בין תכנית זו למפרט הדירה, יקבע מפרט הדירה.
8. בשטח החצרות הצמודות ו/או במחסנים עוברים קווי צנרת מים, ניקוז, ביוב, חשמל ו/או כל מערכת טכנית שתדרש עפ"י דרישת הרשויות והחלטת החברה, וממוקמות שוחות ביקורת המערכות המשותפות.
9. סטיית של 2% בין מידות הבניין המופיעות בתכנית לבין המידות למעשה, וכן סטייה של 5% בין הכמויות מידות האביזרים במפרט לבין הכמויות והמידות למעשה לא יחשבו לסטייה מהתכנית.
10. מיקום סופי של צנרת מי גשם וקולטי ביוב בקירות וליד הקירות יקבע עפ"י תכנית לביצוע (צמ"ג הוא צינור מי גשם).
11. גבולות המגרש יקבעו כתשריט שיאושר לרישום.
12. מיקום סופי של קולטי השמש והדודים עפ"י העמדת הבית יועץ האינסטלציה.
13. לעניין גבולות מגרש ופיתוח מגרש, תגבר תכנית מגרש על תכנית זו.
14. לאחר הכנת תכנית עבודה לביצוע, יתכנו שינויים במידות פנים ו/או בעובי בקירות.
15. ביציאה למרפסות הפתוחות יהיה סף מוגבה או מונמך.
16. פני הריצוף הממ"ד מוגבים מפני הריצוף בדירה.



גוש : 3210	מגרש 2180	גוש : 3210
	בנין 6	
קנ"מ 1:50		דירה 27
קומה 6	4 חדרים	

שטח הדירה : 109.95 מ"ר
שטח המרפסת : 13.02 מ"ר



מיקום הדירה

		33		8
		31	32	7
30	27	28	29	6
26	23	24	25	5
22	19	20	21	4
18	15	16	17	3
14	11	12	13	2
10	7	8	9	1
6	3	כניסה	4	0
1		כניסה	2	-1

סקמת פריסה

- מקרא:**
- מערכת סינון אוויר לממ"ד
 - צנרת ממ"ד
 - צנרת ממ"ד
 - כניסה לדירה
 - הפרש מפלסים
 - אווור מכלי
 - ארון חשמל
 - מיקום מוצע מכונית כביסה/מייבש
 - מיקום מוצע כיריים
 - מיקום מוצע מקרר
 - ביוב
 - צמ"ג
 - ניקוז

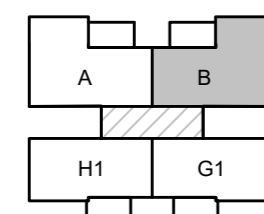
_____	חתימת הרוכש
_____	חתימת החברה
_____	תאריך חתימה

התכנית הופקה טרם מתן היתר יתכנו שינויים עקב דרישת הרשויות והיועצים

1. המידות המתוארות בתוכנית הן מידות בניה (ברוטו) מקיר בניה לקיר בניה המידות הגוליות (נטו) של החדרים מתקבלות ע"י החסרת עובי טיח ולא חופי בכל צד לפי העניין.
2. לצורך הזמנת ריהוט קבוע המשתלב בחדרים (ארונות מטבח ארונות קיר, וכדומה) אין להסתמך על המידות המסומנות בתכנית וחיוני לקחת מידות בפועל באתר, לפני הזמנה.
3. במיקום כלים, במיקום גודל חלונות וכדו' המפורטים בתכנית זאת, יתכנו שינויים בהתאם להנחיות המתכננים ולתכניות הביצוע.
4. החברה תייה ראשית להעביר צנרת גלויה לכיבוי (מתזים) לאווור חדרי שירותים, אמבטיה ומיזוג.
5. קבועות התברואה (ברזים כיריים, אסלות, אמבטיה, וכו') ו/או ארונות המטבח או הרחצה המופיעים בתכנית זו הינם להמחשה בלבד. אין להתייחס למידותיהם, למיקומם המדוייק או לצורתם אלא למפורט במפרט הדירה בלבד.
6. על הגג יתכן ויתקנו מתקנים כגון : קולטי שמש אנגנט טלויזיה ו/או כול מתקן אחר.
7. במקרה של סתירה בין תכנית זו למפרט הדירה, יקבע מפרט הדירה.
8. בשטח החצרות הצמודות ו/או במחסנים עוברים קווי צנרת מים, ניקוז, ביוב, חשמל ו/או כל מערכת טכנית שתדרש עפ"י דרישת הרשויות והחלטת החברה, וממוקמות שוחות ביקורת המערכות המשותפות.
9. סטיית של 2% בין מידות הבניין המופיעות בתכנית לבין המידות למעשה, וכן סטייה של 5% בין הכמויות ומידות האביזרים במפרט לבין הכמויות והמידות למעשה לא יחשבו לסטייה מהתכנית.
10. מיקום סופי של צנרת מי גשם וקולטי ביוב בקירות וליד הקירות יקבע עפ"י תכנית לביצוע (צמ"ג הוא צינור מי גשם).
11. גבולות המגרש יקבעו כתשרטט שיאושר לרישום.
12. מיקום סופי של קולטי השמש והדודים עפ"י העמדת הבית יועץ האינסטלציה.
13. לעניין גבולות מגרש ופיתוח מגרש, תגבר תכנית מגרש על תכנית זו.
14. לאחר הכנת תכנית עבודה לביצוע, יתכנו שינויים במידות פנים ו/או בעובי בקירות.
15. ביציאה למרפסות הפתוחות יהיה סף מוגבה או מונמך.
16. פני הריצוף הממ"ד מוגבים מפני הריצוף בדירה.

גוש : 3210	מגרש : 2180	בנין : 6
		קנ"מ : 1:50
חלקה : 338	דירה : 28	קומה : 6

שטח הדירה : 109.95 מ"ר
שטח המרפסת : 13.02 מ"ר



מיקום הדירה

33	8				
31	32	7			
30	27	28	29	6	
26	23	24	25	5	
22	19	20	21	4	
18	15	16	17	3	
14	11	12	13	2	
10	7	8	9	1	
6	3	כניסה	4	5	0
1	כניסה	2	-1		

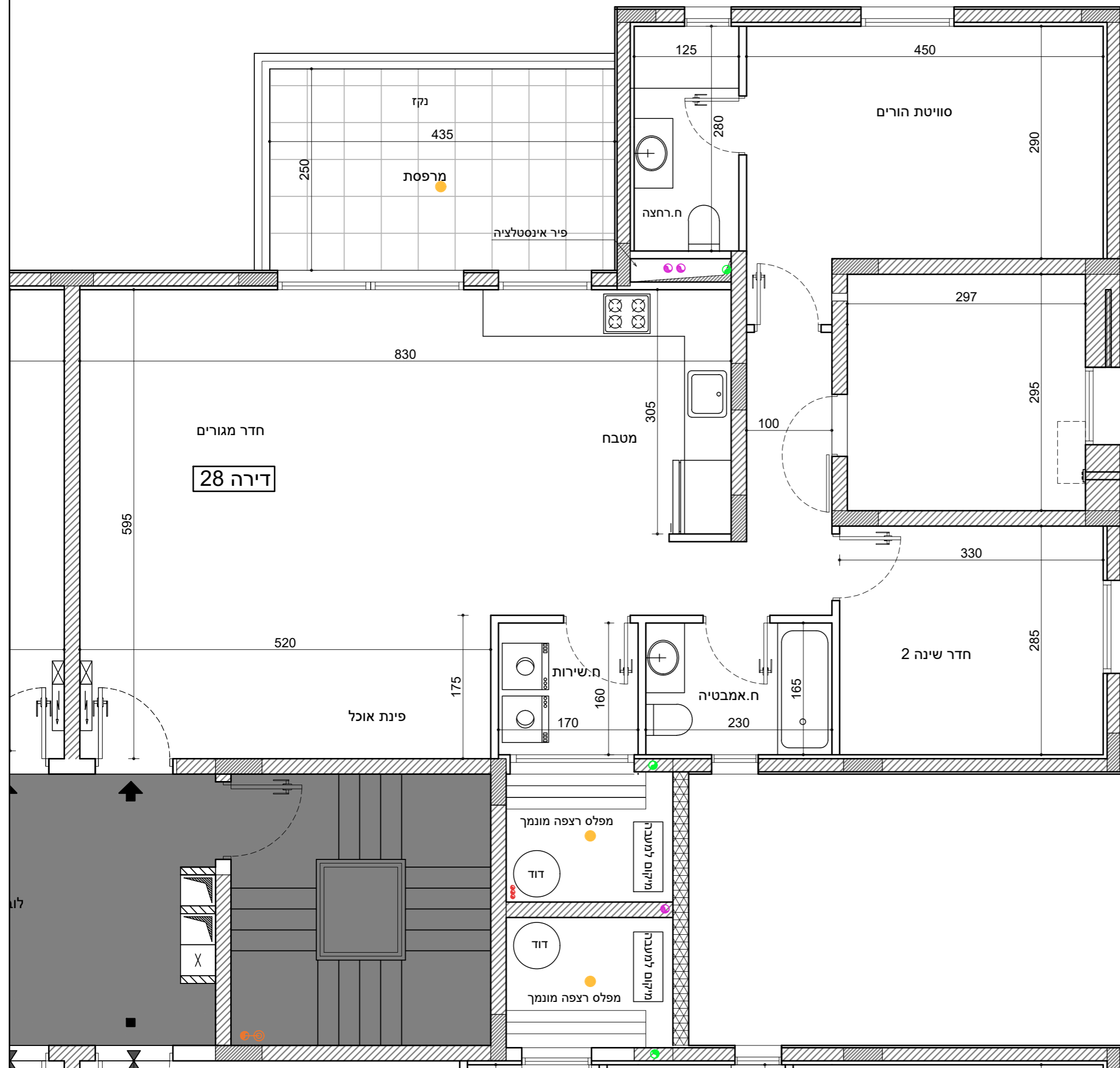
סכמת פריסה

- מקרא:**
- מערכת סינון אוויר לממ"ד
 - צנרת ממ"ד
 - צנרת ממ"ד
 - כניסה לדירה
 - הפרש מפלסים
 - אווור מכני
 - ארון חשמל
 - מיקום מוצע מכונית כביסה/מייבש
 - מיקום מוצע כיריים
 - מיקום מוצע מקרר
 - ביוב
 - צמ"ג
 - ניקוז

חתימת הרוכש _____
חתימת החברה _____
תאריך חתימה _____

התכנית הופקה טרם מתן היתר יתכנו שינויים עקב דרישת הרשויות והיועצים

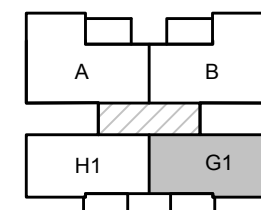
- המידות המתוארות בתוכנית הן מידות בניה (ברוטו) מקיר בניה לקיר בניה המידות הגוליות (נטו) של החדרים מתקבלות ע"י החסרת עובי טיח ולא חופי בכל צד לפי העניין.
- לצורך הזמנת ריהוט קבוע המשתלב בחדרים (ארונות מטבח ארונות קיר, וכדומה) אין להסתמך על המידות המסומנות בתכנית וחיוני לקחת מידות בפועל באתר, לפני הזמנה.
- במיקום כלים, במיקום גודל חלונות וכדו' המפורטים בתכנית זאת, יתכנו שינויים בהתאם להנחיות המתכננים ולתכניות הביצוע.
- החברה תהיה רשאית להעביר צנרת גלויה לכיבוי (מתזים) לאורור חדרי שירותים, אמבטיית ומיזוג.
- קבועות התברואה (כרזים כיריים, אסלות, אמבטייות, וכו') ו/או ארונות המטבח או הרחצה המופיעים בתכנית זו הינם להמחשה בלבד. אין להתייחס למידותיהם, למיקומם המדוייק או לצורתם אלא למפורט במפרט הדירה בלבד.
- על הגג יתכן ויתקנו מתקנים כגון : קולטי שמש אנטנת טלוויזיה /או כול מתקן אחר.
- במקרה של סתירה בין תכנית זו למפרט הדירה, יקבע מפרט הדירה.
- בשטח החצר הצמודות ו/או במחסנים עבריים קווי צנרת מים, ניקוז, ביוב, חשמל /או כל מערכת טכנית שתדרש עפ"י דרישת הרשויות והחלטת החברה, וממוקמות שוחות ביקורת המערכות המשותפות.
- סטיית של 2% בין מידות הבניין המופיעות בתכנית לבין המידות למעשה, וכן סטייה של 5% בין הכמויות ומידות האביזרים במפרט לבין הכמויות והמידות למעשה לא יחשבו לסטייה מהתכנית.
- מיקום סופי של צנרת מים גשם וקולטי ביוב בקירות ולידי הקירות יקבע עפ"י תכנית לביצוע (צמ"ג הוא צינור מי גשם)
- גבולות המגרש יקבעו כתשריט שיאושר לרישום.
- מיקום סופי של קולטי השמש והדודים עפ"י העמדת הבית יועץ האינסטלציה.
- לעניין גבולות מגרש ופיתוח מגרש, תגבר תכנית מגרש על תכנית זו.
- לאחר הכנת תכנית עבודה לביצוע, יתכנו שינויים במידות פנים ו/או בעובי בקירות.
- ביציאה למרפסות הפתוחות יהיה סף מוגבה או מונמך.
- פני הריצוף הממ"ד מוגבים מפני הריצוף בדירה.



גוש : 3210	מגרש 2180	בנין 6	גוש : 3210
			חלקה : 338
קנ"מ 1:50			

דירה 29	3 חדרים	קומה 6
---------	---------	--------

שטח הדירה : 90.18 מ"ר
שטח המרפסת : 10.82 מ"ר



מיקום הדירה

		33		8
		31	32	7
30	27	28	29	6
26	23	24	25	5
22	19	20	21	4
18	15	16	17	3
14	11	12	13	2
10	7	8	9	1
6	3	כניסה	4	0
1		כניסה	2	-1

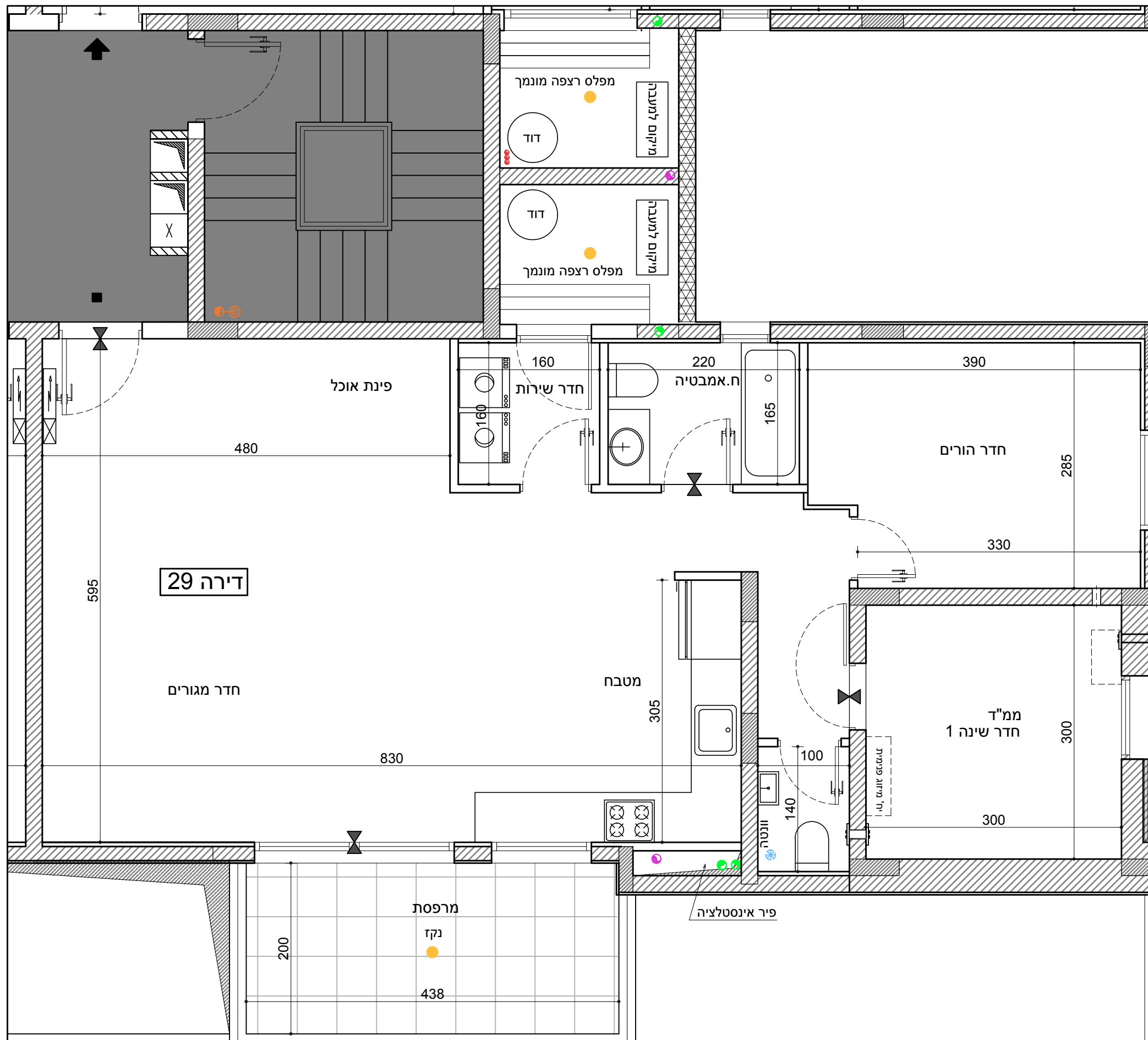
סכמת פריסה

- מקרא:**
- מערכת סינון אוויר לממ"ד
 - צנרת ממ"ד
 - צנרת ממ"ד
 - כניסה לדירה
 - הפרש מפלסים
 - אווורור מכני
 - ארון חשמל
 - מיקום מוצע מכונית כביסה/מייבש
 - מיקום מוצע כיריים
 - מיקום מוצע מקרר
 - ביוב
 - צמ"ג
 - ניקוז

- חתימת הרוכש
- חתימת החברה
- תאריך חתימה

התכנית הופקה טרם מתן היתר יתכנו שינויים עקב דרישת הרשויות והיועצים

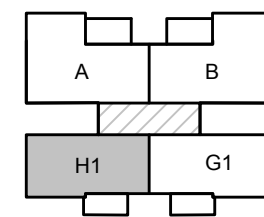
- המידות המתוארות בתוכנית הן מידות בניה (ברוטו) מקיר בניה לקיר בניה המידות הגוליות (נטו) של החדרים מתקבלות ע"י החסרת עובי טיח ולא חופיו בכל צד לפי העניין.
- לצורך הזמנת ריהוט קבוע המשתלב בחדרים (ארונות מטבח ארונות קיר, וכדומה) אין להסתמך על המידות המסומנות בתכנית וחיוני לקחת מידות בפועל באתר, לפני הזמנה.
- במיקום כלים, במיקום גודל חלונות וכדו' המפורטים בתכנית זאת, יתכנו שינויים בהתאם להנחיות המתכננים ולתכניות הביצוע.
- החברה תהיה רשאית להעביר צנרת גלויה לכיבוי (מתזים) לאווורור חדרי שירותים, אמבטיה ומיזוג.
- קבועות התברואה (ברזים כיריים, אסלות, אמבטיה, וכו') ו/או ארונות המטבח או הרחצה המופיעים בתכנית זו הינם להמחשה בלבד. אין להתייחס למידותיהם, למיקומם המדוייק או לצורתם אלא למפורט במפרט הדירה בלבד.
- על הגג יתכן ויתקנו מתקנים כגון : קולטי שמש אנטנת טלוויזיה ו/או כול מתקן אחר.
- במקרה של סתירה בין תכנית זו למפרט הדירה, יקבע מפרט הדירה.
- בשטח החצרות הצמודות ו/או במחסנים עוברים קווי צנרת מים, ניקוז, ביוב, חשמל ו/או כל מערכת טכנית שתדרש עפ"י דרישת הרשויות והחלטת החברה, וממוקמות שוחות ביקורת המערכות המשותפות.
- סטיית של 2% בין מידות הבניין המופיעות בתכנית לבין המידות למעשה, וכן סטייה של 5% בין הכמויות ומידות האבזורים במפרט לבין הכמויות והמידות למעשה לא יחשבו לסטייה מהתכנית.
- מיקום סופי של צנרת מי גשם וקולטי ביוב בקירות וליד הקירות יקבע עפ"י תכנית לביצוע (צמ"ג הוא צינור מי גשם).
- גבולות המגרש יקבעו כשרשט שישאור לרישום.
- מיקום סופי של קולטי השמש והדודים עפ"י העמדת הבית ויועץ האינסטלציה.
- לעניין גבולות מגרש ופיתוח מגרש, תגבר תכנית מגרש על תכנית זו.
- לאחר הכנת תכנית עבודה לביצוע, יתכנו שינויים במידות פנים ו/או בעובי בקירות.
- ביציאה למרפסות הפתוחות יהיה סף מוגבה או מונמך.
- פני הריצוף הממ"ד מוגבים מפני הריצוף בדירה.



גוש : 3210	מגרש 2180	גוש : 3210
	בנין 6	
חלקה : 338	קנ"מ 1:50	

דירה 30	3 חדרים	קומה 6
---------	---------	--------

שטח הדירה : 90.18 מ"ר
שטח המרפסת : 10.82 מ"ר



מיקום הדירה

		33		8
		31	32	7
30	27	28	29	6
26	23	24	25	5
22	19	20	21	4
18	15	16	17	3
14	11	12	13	2
10	7	8	9	1
6	3	כניסה	4	0
1		כניסה	2	-1

סכמת פריסה

- מקרא:**
- מערכת סינון אוויר לממ"ד
 - צנרת ממ"ד
 - צנרת ממ"ד
 - כניסה לדירה
 - הפרש מפלסים
 - אווור מכלי
 - ארון חשמל
 - מיקום מוצע מכונת כביסה/מייבש
 - מיקום מוצע כיריים
 - מיקום מוצע מקרר
 - ביוב
 - צמ"ג
 - ניקוז

חתימת הרוכש
חתימת החברה
תאריך חתימה

התכנית הופקה טרם מתן היתר יתכנו שינויים עקב דרישת הרשויות והיועצים

1. המידות המתוארות בתוכנית הן מידות בניה (ברוטו) מקיר בניה לקיר בניה המידות הגוליות (נטו) של החדרים מתקבלות ע"י החסרת עובי טיח ולא חופיו בכל צד לפי העניין.
2. לצורך הזמנת ריהוט קבוע המשתלב בחדרים (ארונות מטבח ארונות קיר, וכדומה) אין להסתמך על המידות המסומנות בתכנית וחיוני לקחת מידות בפועל באתר, לפני הזמנה.
3. במיקום כלים, במיקום גודל חלונות וכדו' המפורטים בתכנית זאת, יתכנו שינויים בהתאם להנחיות המתכננים ולתכניות הביצוע.
4. החברה תהיה רשאית להעביר צנרת גלויה לכיבוי (מתזים) לאווור חדרי שירותים, אמבטיה ומיזוג קבועות התברואה (ברזים כיריים, אסלות, אמבטיה, וכו') ולא ארונות המטבח או הרחצה המופיעים בתכנית זו הינם להמחשה בלבד. אין להתייחס למידותיהם, למיקומם המדוייק או לצורתם אלא למפורט במפרט הדירה בלבד.
6. על הגג יתכן ויתקנו מתקנים כגון : קולטי שמש אנטנת טלוויזיה /או כול מתקן אחר.
7. במקרה של סתירה בין תכנית זו למפרט הדירה, יקבע מפרט הדירה.
8. בשטח החצרות הצמודות /או במחסנים עוברים קווי צנרת מים, ניקוז, ביוב, חשמל /או כל מערכת טכנית שתדרש עפ"י דרישת הרשויות והחלטת החברה, וממוקמות שוחות בקירות המערכות המשותפות.
9. סטיית של 2% בין מידות הבניין המופיעות בתכנית לבין המידות למעשה, וכן סטייה של 5% בין הכמויות ומידות האביזרים במפרט לבין הכמויות והמידות למעשה לא יחשבו לסטייה מהתכנית. (צמ"ג הוא צינור מי גשם)
10. מיקום סופי של צנרת מי גשם וקולטי ביוב בקירות וליד הקירות יקבע עפ"י תכנית לביצוע (צמ"ג הוא צינור מי גשם)
11. גבולות המגרש יקבעו כתשריט שיאושר לרישום.
12. מיקום סופי של קולטי השמש והדודים עפ"י העמדת הבית ויועץ האינסטלציה.
13. לעניין גבולות מגרש ופיתוח מגרש, תגבר תכנית מגרש על תכנית זו.
14. לאחר הכנת תכנית עבודה לביצוע, יתכנו שינויים במידות פנים /או בעובי בקירות.
15. ביציאה למרפסות הפתוחות יהיה סף מוגבה או מונמך.
16. פני הריצוף הממ"ד מוגבים מפני הריצוף בדירה.

