



בנין 14

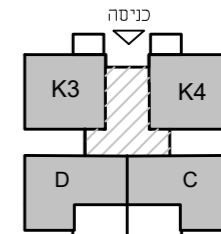
מגרש 2270

קנ"מ 1:100

גוש 1083

חלקה 319

**תכנית קומה 0**



מיקום הדירה

		33	34	7		
	32	29	30	31	6	
	28	25	26	27	5	
	24	21	22	23	4	
	20	17	18	19	3	
	16	13	14	15	2	
	12	9	10	11	1	
	8	5	כניסה	6	7	0
	4			3		-1
	1			כניסה	2	-2

סכמת פריסה

**מקרא:**

- מערכת סינון אוויר לממ"ד
- צנרת ממ"ד
- צנרת ממ"ד
- כניסה לדירה
- הפרש מפלסים
- אזור מכלי
- ארון חשמל
- מיקום מוצע
- מכונת כביסה/מייבש
- מיקום מוצע
- כיריים
- מיקום מוצע
- מקרר
- ביוב
- צמ"ג
- ניקוז

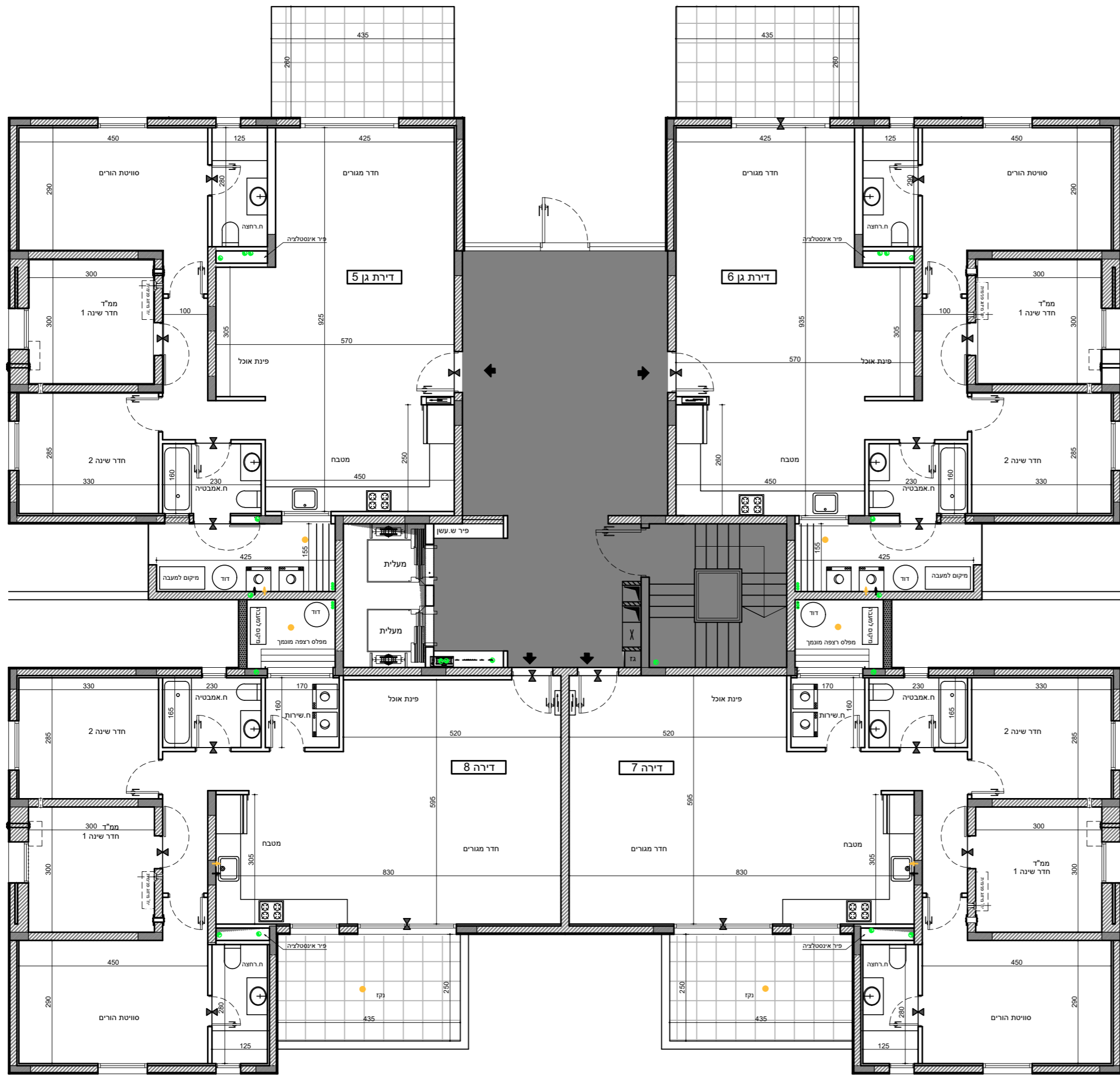
חתימת הרוכש

חתימת החברה

תאריך חתימה

**התכנית הופקה טרם מתן היתר יתכנו שינויים עקב דרישת הרשויות והיועצים**

1. המידות המתוארות בתוכנית הן מידות בניה (ברוטו) מקיר בניה לקיר בניה (מידות הגוליות (נטו) של החדרים מתקבלות על"י החסרת עובי טיח ו/או חפיו בכל צד לפי העניין.
2. לצורך הזמנת ריהוט קבוע המשתלב בחדרים (ארונות מטבח ארונות קיר, וכדומה) אין להסתמך על המידות המסומנות בתכנית וחיוני לקחת מידות בפועל באתר, לפני הזמנה.
3. במיקום כלים, במיקום גודל חלונות וכדו' המפורטים בתכנית זאת, יתכנו שינויים בהתאם להנחיות המתכננים ולתכניות הביצוע.
4. החברה תהיה רשאית להעביר צנרת גלויה לכיבוי (מתלים) לאזור חדרי שירותים, אמבטיית ומיזוג.
5. קבועות התברואה (ברזים כיריים, אסלות, אמבטיית, וכו') ואו ארונות המטבח או הרחצה המופיעים בתכנית זו הינם להמחשה בלבד. אין להתייחס למידותיהם, למיקומם המדוייק או לצורתם אלא למפרט במפרט הדירה בלבד.
6. על הגג יתכן ויותקנו מתקנים כגון: קולטי שמש שאנטט טלוויזיה ו/או כול מתקן אחר.
7. במקרה של סתירה בין תכנית זו למפרט הדירה, יקבע מפרט הדירה.
8. בשטח החצרות הצמודות ו/או במחסנים עוברים קווי צנרת מים, ניקוז, ביוב, חשמל ו/או כל מערכת טכנית שתדרש עפ"י דרישת הרשויות והחלטת החברה, ומוקמות שוחות ביקורת המערכות המשותפות.
9. מטיית של 2% בין מידות הבניין המופיעות בתכנית לבין המידות למעשה, וכן סטייה של 5% בין הכמות ומידות האבזרים במפרט לבין הכמות והמידות למעשה לא יחשבו לסטייה מהתכנית.
10. מיקום סופי של צנרת מים גשם וקולטני ביוב בקירות וליד הקירות יקבע עפ"י תכנית לביצוע (צמ"ג הוא צינור מים גשם).
11. גבולות המגרש יקבעו כששטח שישאר לרישום.
12. מיקום סופי של קולטי השמש והדודים עפ"י העמדת הבית ויועץ האינסטלציה.
13. לעניין גבולות מגרש ופיתוח מגרש, תגבר תכנית מגרש על תכנית זו.
14. לאחר הכנת תכנית עבודה לביצוע, ייתכנו שינויים במידות פנים ו/או בעובי בקירות.
15. ביציאה למרפסת הפתוחות יהיה סף מוגבה או מונרך.
16. פני הריצוף הממ"ד מוגבים מפני הריצוף בדירה.





בנין 14

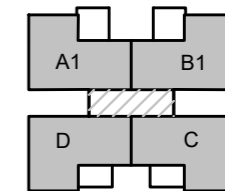
2270 מגרש

קנ"מ 1:100

גוש 1083

חלקה 319

**תכנית קומה 1**



מיקום הדירה

	33	34	7
32	29	30	31
28	25	26	27
24	21	22	23
20	17	18	19
16	13	14	15
12	9	10	11
8	5	כניסה	6
4			3
			-1
			-2
1	כניסה	2	

סכמת פריסה

**מקרא:**

- מערכת סינון אוויר לממ"ד
- צנרת ממ"ד
- צנרת ממ"ד
- כניסה לדירה
- הפרש מפלסים
- אזור מכלי
- ארון חשמל
- מיקום מוצע
- מכונת כביסה/מייבש
- מיקום מוצע
- כיריים
- מיקום מוצע
- מקרר
- ביוב
- צמ"ג
- ניקוז

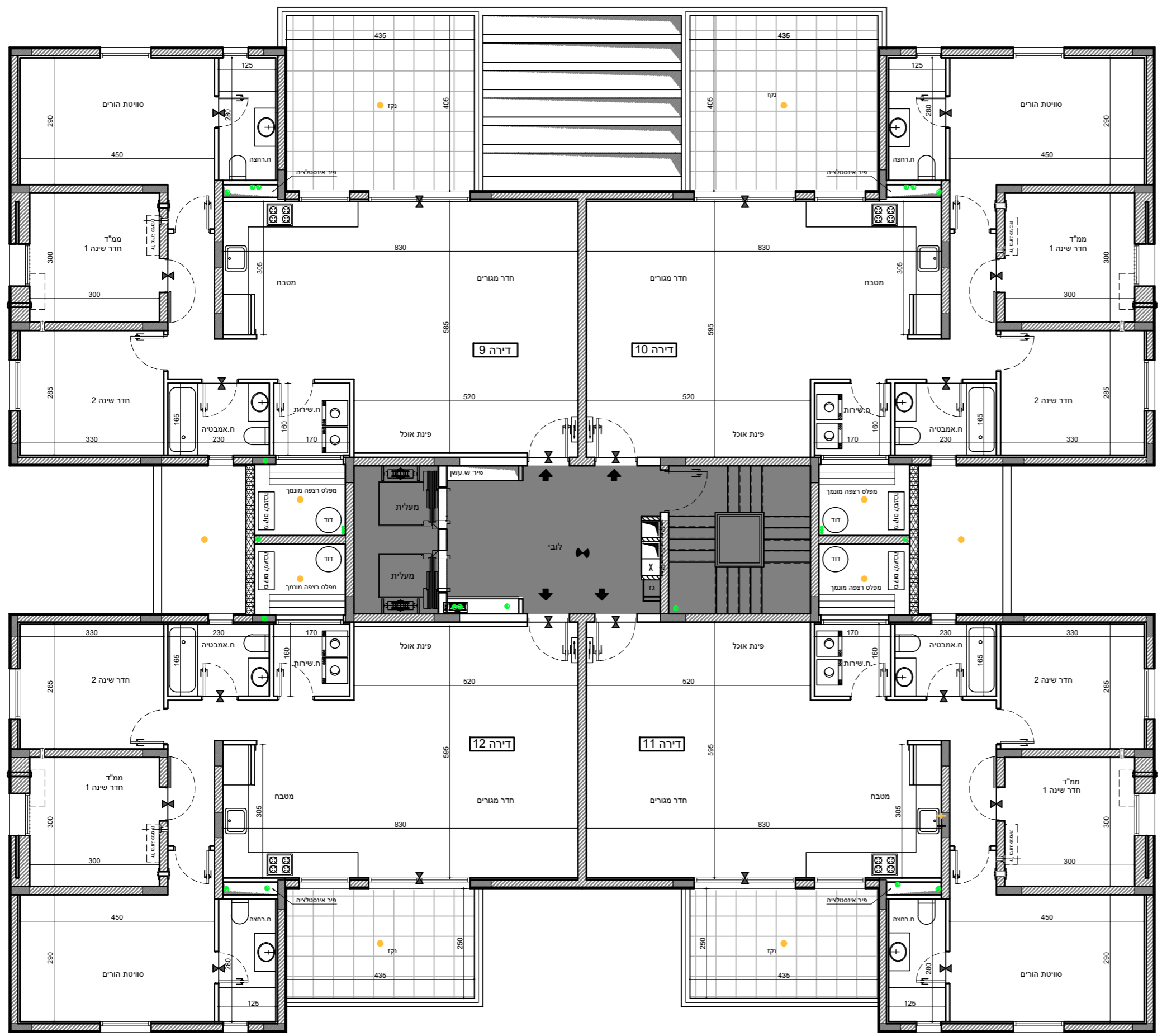
חתימת הרוכש

חתימת החברה

תאריך חתימה

**התכנית הופקה טרם מתן היתר יתכנו שינויים עקב דרישת הרשויות והיועצים**

1. המידות המתוארות בתוכנית הן מידות בניה (ברוטו) מקיר בניה לקיר בניה (המידות הגוליות (נטו) של החדרים מתקבלות ע"י החסרת עובי טיח /או חופי בכל צד לפי העניין.
2. לצורך המנת ריהוט קבוע המשתלב בחדרים (ארונות מטבח ארונות קיר, וכדומה) אין להסתמך על המידות המסומנות בתכנית וחיוני לקחת מידות בפועל באתר, לפני הזמנה.
3. במיקום כלים, במיקום גודל חלונות וכדו' המפורטים בתכנית זאת, יתכנו שינויים בהתאם להנחיות המתכננים ולתכניות הביצוע.
4. החברה תהיה רשאית להעביר צנרת גלויה לכיבוי (מתדים) לאזור חדרי שירותים, אמבטיה ומיזוג.
5. קבועות התברואה (ברזים כיריים, אסלות, אמבטיה, וכו') ואו ארונות המטבח או הרחצה המופיעים בתכנית זו הינם להמחשה בלבד. אין להתייחס למידותיהם, למיקומם המדוייק או לצורתם אלא למפורט במפרט הדירה בלבד.
6. על הגג יתכן ויוחקנו מתקנים כגון: קולטי שמש אנטנת טלוויזיה /או כול מתקן אחר.
7. במקרה של סתירה בין תכנית זו למפרט הדירה, יקבע מפרט הדירה.
8. בשטח החצרות הצמודות /או במחסנים עוברים קווי צנרת מים, ניקוז, ביוב, חשמל /או כל מערכת טכנית שתדרש עפ"י דרישת הרשויות והחלטת החברה, וממוקמות שוחות ביקורת המערכות המשותפות.
9. כסויות של 2% בין מידות הבניין המופיעות בתכנית לבין המידות למעשה, וכן כסיה של 5% בין הכמויות ומידות האבזרים במפרט לבין הכמויות והמידות למעשה לא יחשבו לסטיה מהתכנית.
10. מיקום סופי של צנרת מי גשם וקולטני ביוב בקירות וליד הקירות יקבע עפ"י תכנית לביצוע (צמ"ג הוא צינור מי גשם).
11. גבולות המגרש יקבעו כתשריט שיאושר לרישום.
12. מיקום סופי של קולטי השמש והודדים עפ"י העמדת הבית ויועץ האינסטלציה.
13. לעניין גבולות מגרש ופיתוח מגרש, תגבר תכנית מגרש, תגבר תכנית מגרש על תכנית זו.
14. לאחר הכנת תכנית עבודה לביצוע, ייתכנו שינויים במידות פנים /או בעובי בקירות.
15. ביציאה למרפסות הפתוחות יהיה סף מוגבה או מונרך.
16. פני הריצוף הממ"ד מוגבים מפני הריצוף בדירה.





בנין 14

גוש 1083

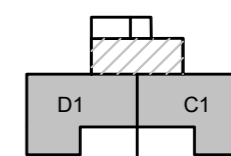
מגרש 2270

חלקה 319

קנ"מ 1:100

**תכנית קומה -1**

**מקרא:**



מיקום הדירה

		33	34	7		
	32	29	30	31	6	
	28	25	26	27	5	
	24	21	22	23	4	
	20	17	18	19	3	
	16	13	14	15	2	
	12	9	10	11	1	
	8	5	כניסה	6	7	0
	4			3		-1
	1		כניסה	2		-2

סכמת פריסה

- מערכת סינון אוויר לממ"ד
- צנרת ממ"ד
- צנרת ממ"ד
- כניסה לדירה
- הפרש מפלסים
- אזור מכלי
- ארון חשמל
- מיקום מוצע
- מכונת כביסה/מייבש
- מיקום מוצע
- כיריים
- מיקום מוצע
- מקרר
- ביוב
- צמ"ג
- ניקוז

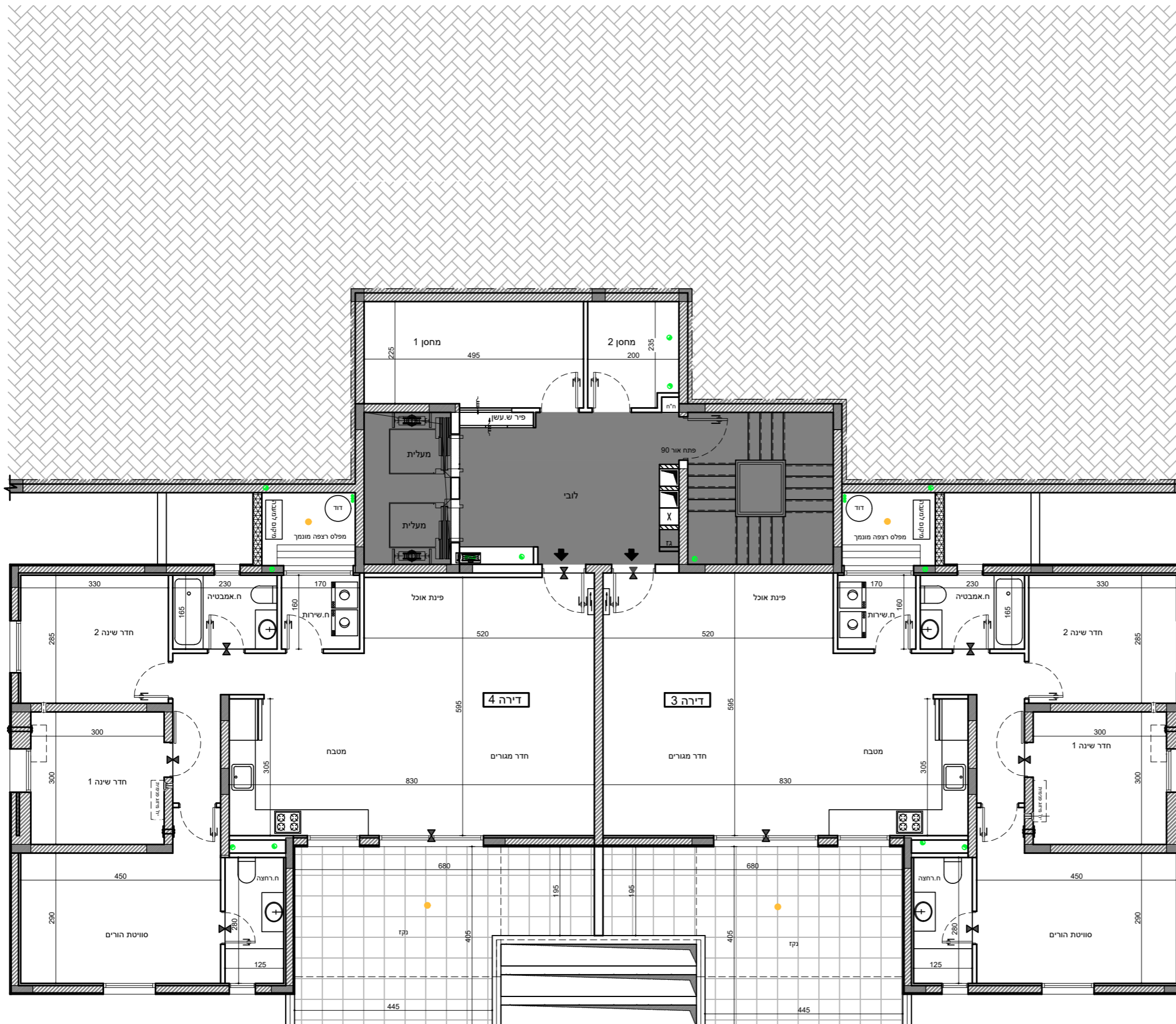
חתימת הרוכש

חתימת החברה

תאריך חתימה

**התכנית הופקה טרם מתן היתר יתכנו שינויים עקב דרישת הרשויות והיועצים**

1. המידות המתוארות בתוכנית הן מידות בניה (ברוטו) מקיר בניה לקיר בניה המידות הגוליות (נטו) של החדרים מתקבלות ע"י החסרת עובי טיח ו/או חיפוי בכל צד לפי העניין.
2. לצורך הזמנת ריהוט קבוע המשתלב בחדרים (ארונות מטבח ארונות קיר, וכדומה) אין להסתמך על המידות המסומנות בתכנית וחיוני לקחת מידות בפועל באתר, לפני הזמנה.
3. במיקום כלים, במיקום גודל חלונות וכדו' המפורטים בתכנית זאת, יתכנו שינויים בהתאם להנחיות המתכננים ולתכניות הביצוע.
4. החברה תהיה רשאית להעביר צנרת גלויה לכיבוי (מתזים) לאזור חדרי שירותים, אמבטיית ומיזוג.
5. קבועות התברואה (ברזים כיריים, אסלות, אמבטיית, וכו') ואו ארונות המטבח או הרחצה המופיעים בתכנית זו הינם להמחשה בלבד. אין להתייחס למידותיהם, למיקומם המדוייק או לצורתם אלא למפרט במפרט הדירה בלבד.
6. על הגג יתכן ויותקנו מתקנים כגון: קולטי שמש אנטנת טלוויזיה ו/או כול מתקן אחר.
7. במקרה של סתירה בין תכנית זו למפרט הדירה, יקבע מפרט הדירה.
8. בשטח החצרות הצמודות ו/או במחסנים עוברים קווי צנרת מים, ניקוז, ביוב, חשמל ו/או כל מערכת טכנית שתדרש ע"י דרישת הרשויות והחלטת החברה, וממוקמת שוחות ביקורת המערכות המשותפות.
9. נטיית של 2% בין מידות הבניין המופיעות בתכנית לבין המידות למעשה, וכן נטייה של 5% בין הכמות ומידות האבזרים במפרט לבין הכמות והמידות למעשה לא יחשבו לסטייה מהתכנית.
10. מיקום סופי של צנרת מי גשם וקולטי ביוב בקירות וליד הקירות יקבע ע"י תכנית לביצוע (צמ"ג הוא צינור מי גשם)
11. גבולות המגרש יקבעו כששרטט שיאושר לרישום.
12. מיקום סופי של קולטי השמש והדודים ע"י העמדת הבית ויועץ האינסטלציה.
13. לעניין גבולות מגרש ופיתוח מגרש, תגבר תכנית מגרש על תכנית זו.
14. לאחר הכנת תכנית עבודה לביצוע, ייתכנו שינויים במידות פנים ו/או בעובי בקירות.
15. ביציאה למרפסות הפתוחות יהיה סף מוגבה או מונרך.
16. פני הריצוף הממ"ד מוגבים מפני הריצוף בדירה.





בנין 14

גוש 1083

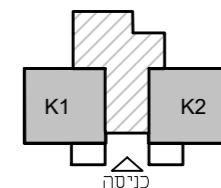
מגרש 2270

חלקה 319

קנ"מ 1:100

**תכנית קומה 2-**

**מקרא:**



מיקום הדירה

	33	34	7		
32	29	30	31	6	
28	25	26	27	5	
24	21	22	23	4	
20	17	18	19	3	
16	13	14	15	2	
12	9	10	11	1	
8	5	כניסה	6	7	0
4		3			-1
1	כניסה	2			-2

סכמת פריסה

- מערכת סינון אוויר לממ"ד
- צנרת ממ"ד
- צנרת ממ"ד
- כניסה לדירה
- הפרש מפלסים
- אוורור מכני
- ארון חשמל
- מיקום מוצע
- מכונת כביסה/מייבש
- מיקום מוצע
- כיריים
- מיקום מוצע
- מקרר
- ביוב
- צמ"ג
- ניקוז

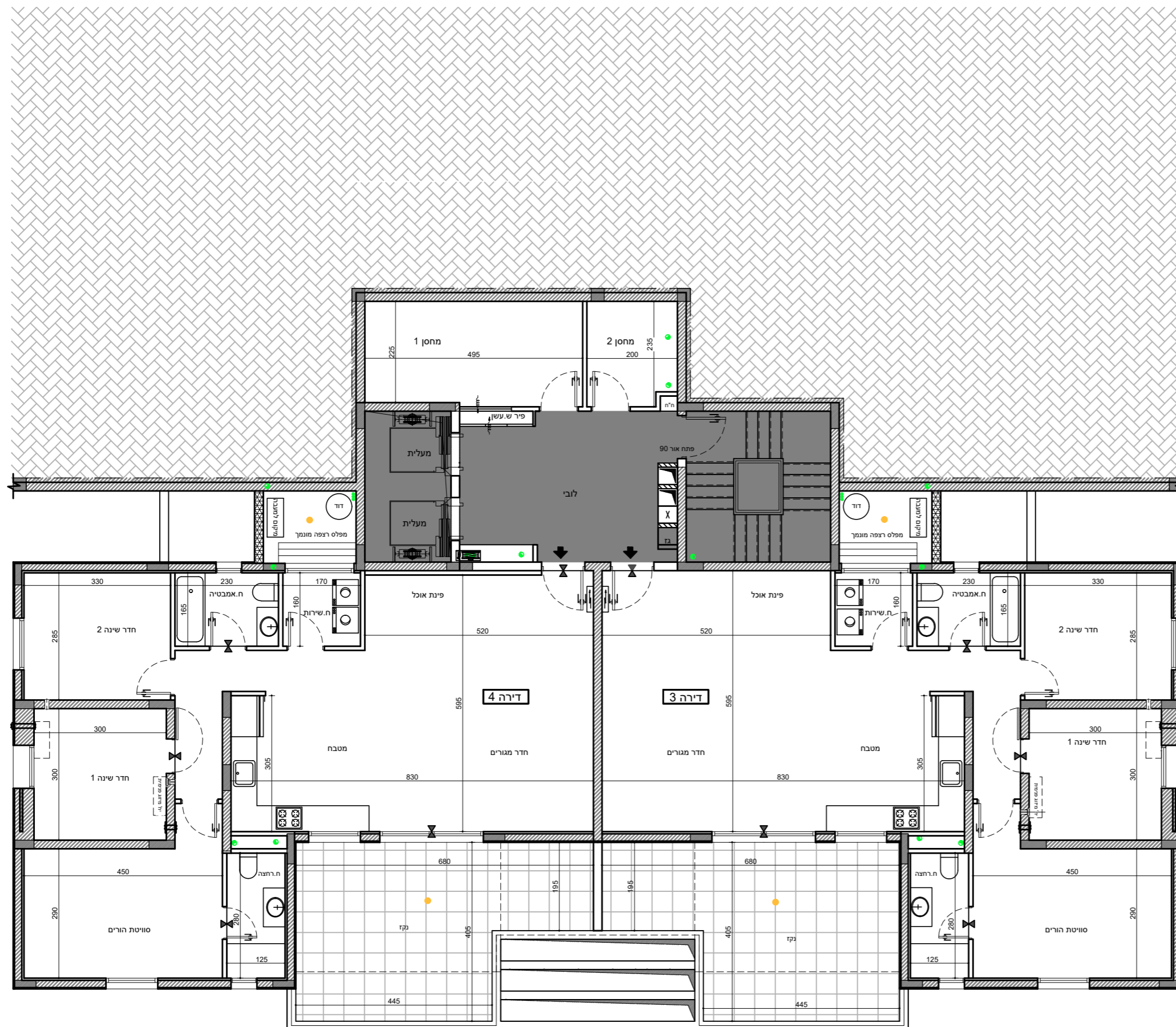
חתימת הרוכש

חתימת החברה

תאריך חתימה

**התכנית הופקה טרם מתן היתר יתכנו שינויים עקב דרישת הרשויות והיועצים**

1. המידות המתוארות בתוכנית הן מידות בניה (ברוטו) מקיר בניה לקיר בניה (מידות הגוליות נטו) של החדרים מתקבלות ע"י החסרת עובי טיח ו/או חיפוי בכל צד לפי העניין.
2. לצורך הזמנת ריהוט קבוע המשתלב בחדרים (ארונות מטבח ארונות קיר, וכדומה) אין להסתמך על המידות המסומנות בתכנית וחיוני לקחת מידות בפועל באתר, לפני הזמנה.
3. במיקום כלים, במיקום גודל חלונות וכדו' המפורטים בתכנית זאת, יתכנו שינויים בהתאם להנחיות המתכננים ולתכניות הביצוע.
4. החברה תהיה רשאית להעביר צנרת גלויה לכיבוי (מתזים) לאורור חדרי שירותים, אמבטיית ומיזוג.
5. קבועות התברואה (ברזים כיריים, אסלות, אמבטיית, וכו') ואו ארונות המטבח או הרחצה המופיעים בתכנית זו הינם להמחשה בלבד. אין להתייחס למידותיהם, למיקומם המדוייק או לצורתם אלא למפרט במפרט הדירה בלבד.
6. על הגג יתכן ויותקנו מתקנים כגון: קולטי שמש אנטנת טלוויזיה ו/או כול מתקן אחר.
7. במקרה של סתירה בין תכנית זו למפרט הדירה, יקבע מפרט הדירה.
8. בשטח החצרות הצמודות ו/או במחסנים עוברים קווי צנרת מים, ניקוז, ביוב, חשמל ו/או כל מערכת טכנית שתדרש ע"י דרישת הרשויות והחלטת החברה, וממוקמת שוחות ביקורת המערכות המשותפות.
9. כטיית של 2% בין מידות הבניין המופיעות בתכנית לבין המידות למעשה, וכן כטייה של 5% בין הכמות ומידות האביזרים במפרט לבין הכמות והמידות למעשה לא יחשבו לסטייה מהתכנית.
10. מיקום סופי של צנרת מי גשם וקולטי ביוב בקירות וליד הקירות יקבע ע"י תכנית לביצוע (צמ"ג הוא צינור מי גשם)
11. גבולות המגרש יקבעו כששרטט שיאושר לרישום.
12. מיקום סופי של קולטי השמש והודדים ע"י העמדת הבית ויועץ האינסטלציה.
13. לעניין גבולות מגרש ופיתוח מגרש, תגבר תכנית מגרש על תכנית זו.
14. לאחר הכנת תכנית עבודה לביצוע, יתכנו שינויים במידות פנים ו/או בעובי בקירות.
15. ביצאה למרפסות הפתוחות יהיה סף מוגבה או מוננך.
16. פני הריצוף הממ"ד מוגבים מפני הריצוף בדירה.





בנין 14

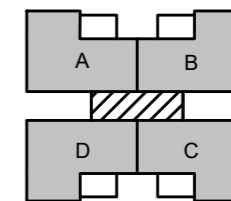
גוש 1083

מגרש 2270

חלקה 319

קנ"מ 1:100

**תכנית קומה 4-2**



מיקום הדירה

	33	34	7	
32	29	30	31	6
28	25	26	27	5
24	21	22	23	4
20	17	18	19	3
16	13	14	15	2
12	9	10	11	1
8	5	כניסה	6	0
4			3	-1
1		כניסה	2	-2

סכמת פריסה

**מקרא:**

- מערכת סינון אוויר לממ"ד
- צנרת ממ"ד
- צנרת ממ"ד
- כניסה לדירה
- הפרש מפלסים
- אזור מכלי
- ארון חשמל
- מיקום מוצע
- מכונית כביסה/מייבש
- מיקום מוצע
- כיריים
- מיקום מוצע
- מקרר
- ביוב
- צמ"ג
- ניקוז

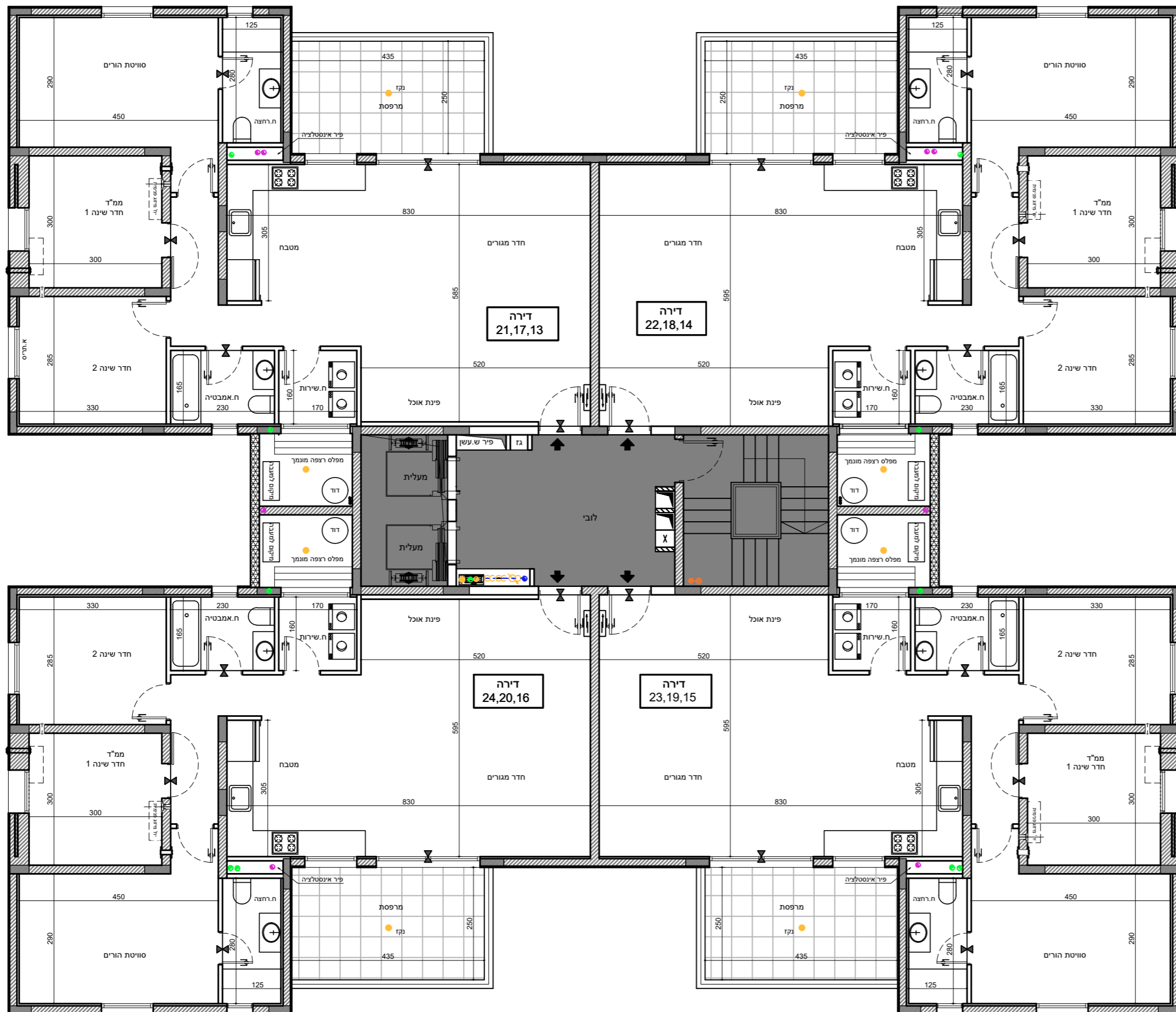
חתימת הרוכש

חתימת החברה

תאריך חתימה

**התכנית הופקה טרם מתן היתר יתכנו שינויים עקב דרישת הרשויות והיועצים**

1. המידות המתוארות בתוכנית הן מידות בניה (ברוטו) מקיר בניה לקיר בניה המידות הגוליות (נטו) של החדרים מתקבלות ע"י החסרת עובי טיח ו/או חיפוי בכל צד לפי העניין.
2. לצורך הזמנת ריהוט קבוע המשתלב בחדרים (ארונות מטבח ארונות קיר, וכדומה) אין להסתמך על המידות המסומנות בתכנית וחיוני לקחת מידות בפועל באתר, לפני הזמנה.
3. במיקום כלים, במיקום גודל חלונות וכדו' המפורטים בתכנית זאת, יתכנו שינויים בהתאם להנחיות המתכננים ולתכניות הביצוע.
4. החברה תהיה רשאית להעביר צנרת גלויה לכיבוי (מתזים) לאזור חדרי שירותים, אמבטיית ומיזוג.
5. קבועות התברואה (ברזים כיריים, אסלות, אמבטיית, וכדו') ואו ארונות המטבח או הרחצה המופיעים בתכנית זו הינם להמחשה בלבד. אין להתייחס למידותיהם, למיקומם המדוייק או לצורתם אלא למפורט במפרט הדירה בלבד.
6. על הגג יתכן ויתקנו מתקנים כגון: קולטי שמש אנטנת טלוויזיה ו/או כול מתקן אחר.
7. במקרה של סתירה בין תכנית זו למפרט הדירה, יקבע מפרט הדירה.
8. בשטח החצרות הצמודות ו/או במחסנים עוברים קווי צנרת מים, ניקוז, ביוב, חשמל ו/או כל מערכת טכנית שתדרש ע"י דרישת הרשויות והחלטת החברה, וממוקמות שחוות ביקורת המערכות המשותפות.
9. סטיית של 2% בין מידות הבניין המופיעות בתכנית לבין המידות למעשה, וכן סטייה של 5% בין הכמויות ומידות האבזרים במפרט לבין הכמויות והמידות למעשה לא יחשבו לסטייה מהתכנית.
10. מיקום סופי של צנרת מי גשם וקולטי ביוב בקירות וליד הקירות יקבע ע"י תכנית לביצוע (צמ"ג הוא צינור מי גשם).
11. גבולות המגרש יקבעו כשטרסר שיאושר לרישום.
12. מיקום סופי של קולטי השמש והדודים ע"י העמדת הבית ויועץ האינסטלציה.
13. לעניין גבולות מגרש ופיתוח מגרש, תגבר תכנית מגרש על תכנית זו.
14. לאחר הכנת תכנית עבודה לביצוע, יתכנו שינויים במידות פנים ו/או בעובי בקירות.
15. ביציאה למרפסות הפתוחות יהיה סף מוגבה או מונמך.
16. פני הריצוף הממ"ד מוגבים מפני הריצוף בדירה.





בנין 14

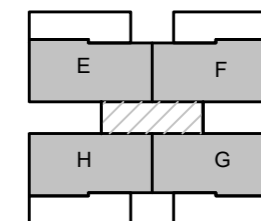
גוש 1083

קנ"מ 1:100

מגרש 2270

חלקה 319

**תכנית קומה 5**



מיקום הדירה

		33	34	7	
	32	29	30	31	6
	28	25	26	27	5
	24	21	22	23	4
	20	17	18	19	3
	16	13	14	15	2
	12	9	10	11	1
	8	5	כניסה	6	0
	4			3	-1
	1		כניסה	2	-2

סכמת פריסה

**מקרא:**

- מערכת סינון אוויר לממ"ד
- צנרת ממ"ד
- צנרת ממ"ד
- כניסה לדירה
- הפרש מפלסים
- אזור מכלי
- ארון חשמל
- מיקום מוצע
- מכונת כביסה/מייבש
- מיקום מוצע
- כיריים
- מיקום מוצע
- מקרר
- ביוב
- צמ"ג
- ניקוז

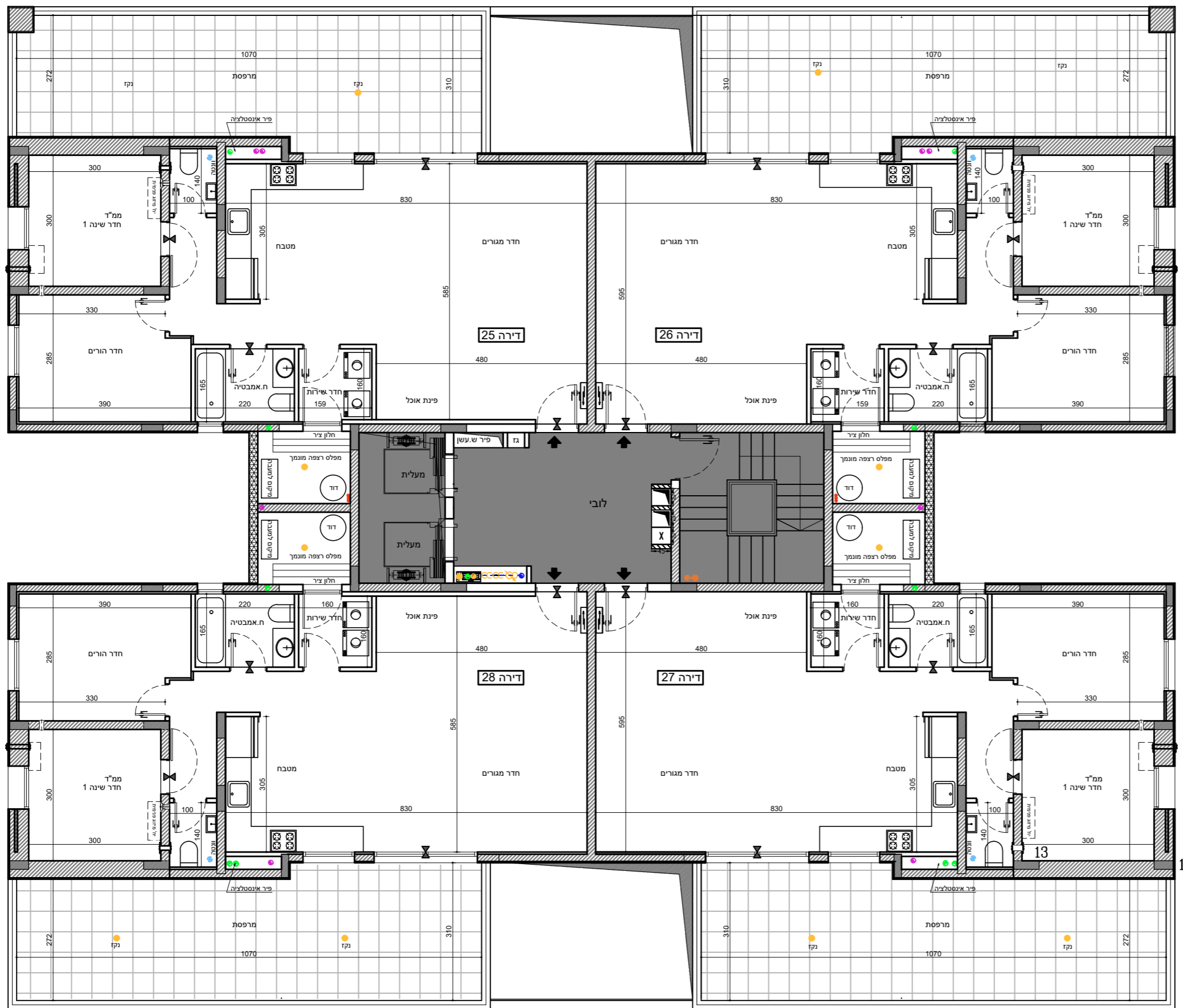
חתימת הרוכש

חתימת החברה

תאריך חתימה

**התכנית הופקה טרם מתן היתר יתכנו שינויים עקב דרישת הרשויות והיועצים**

1. המידות המתוארות בתוכנית הן מידות בניה (ברוטו) מקיר בניה לקיר בניה (מידות הגוליות נטו) של החדרים מתקבלות ע"י החסרת עובי טיח ו/או חיפוי בכל צד לפי העניין.
2. לצורך הזמנת ריהוט קבוע המשתלב בחדרים (ארונית מטבח ארונית קיר, וכדומה) אין להסתמך על המידות המסומנות בתכנית וחיוני לקחת מידות בפועל באתר, לפני הזמנה.
3. במיקום כלים, במיקום גודל חלונות וכדו' המפורטים בתכנית זאת, יתכנו שינויים בהתאם להנחיות המתכננים ולתכניות הביצוע.
4. החברה תהיה רשאית להעביר צנרת גלויה לכיבוי (מתזים) לאזור חדרי שירותים, אמבטיה ומיזוג.
5. קבועות התברואה (ברזים כיריים, אסלות, אמבטיה, וכו') ו/או ארונית המטבח או הרחצה המופיעים בתכנית זו הינם להמחשה בלבד. אין להתייחס למידותיהם, למיקומם המדוייק או לצורתם אלא למפורט במפרט הדירה בלבד.
6. על הגג יתכן ויותקנו מתקנים כגון: קולטי שמש אנטנת טלוויזיה ו/או כול מתקן אחר.
7. במקרה של סתירה בין תכנית זו למפרט הדירה, יקבע מפרט הדירה.
8. בשטח החצרות הצמודות ו/או במחסנים עוברים קווי צנרת מים, ניקוז, ביוב, חשמל ו/או כל מערכת טכנית שתדרש ע"י דרישת הרשויות והחלטת החברה, וממוקמות שוחות ביקורת המערכות המשותפות.
9. סטיית של 2% בין מידות הבניין המופיעות בתכנית לבין המידות למעשה, וכן סטייה של 5% בין הכמות ומידות האבירים במפרט לבין הכמות והמידות למעשה לא יחשבו לסטייה מהתכנית.
10. מיקום סופי של צנרת מי גשם וקולטי ביוב בקירות וליד הקירות יקבע ע"י תכנית לביצוע (צמ"ג הוא צינור מי גשם)
11. גבולות המגרש יקבעו כתשרשי שיאשר לרישום.
12. מיקום סופי של קולטי השמש והדודים ע"י העמדת הבית ויועץ האינסטלציה.
13. לעניין גבולות מגרש ופיתוח מגרש, תגבר תכנית מגרש על תכנית זו.
14. לאחר הכנת תכנית עבודה לביצוע, יתכנו שינויים במידות פנים ו/או בעובי בקירות.
15. ביציאה למרפסות הפתוחות יהיה סף מוגבה או מונמך.
16. פני הריצוף הממ"ד מוגבים מפני הריצוף בדירה.





בנין 14

גוש 1083

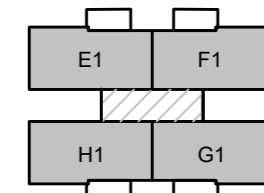
מגרש 2270

חלקה 319

קנ"מ 1:100

**תכנית קומה 6**

**מקרא:**



מיקום הדירה

- מערכת סינון אוויר לממ"ד
- צנרת ממ"ד
- צנרת ממ"ד
- כניסה לדירה
- הפרש מפלסים
- אזור מכלי
- ארון חשמל

	33	34	7	
32	29	30	31	6
28	25	26	27	5
24	21	22	23	4
20	17	18	19	3
16	13	14	15	2
12	9	10	11	1
8	5	כניסה	6	0
4			3	-1
1		כניסה	2	-2

סכמת פריסה

- מיקום מוצע מכוונת כביסה/מייבש
- מיקום מוצע כיריים
- מיקום מוצע מקרר
- ביוב
- צמ"ג
- ניקוז

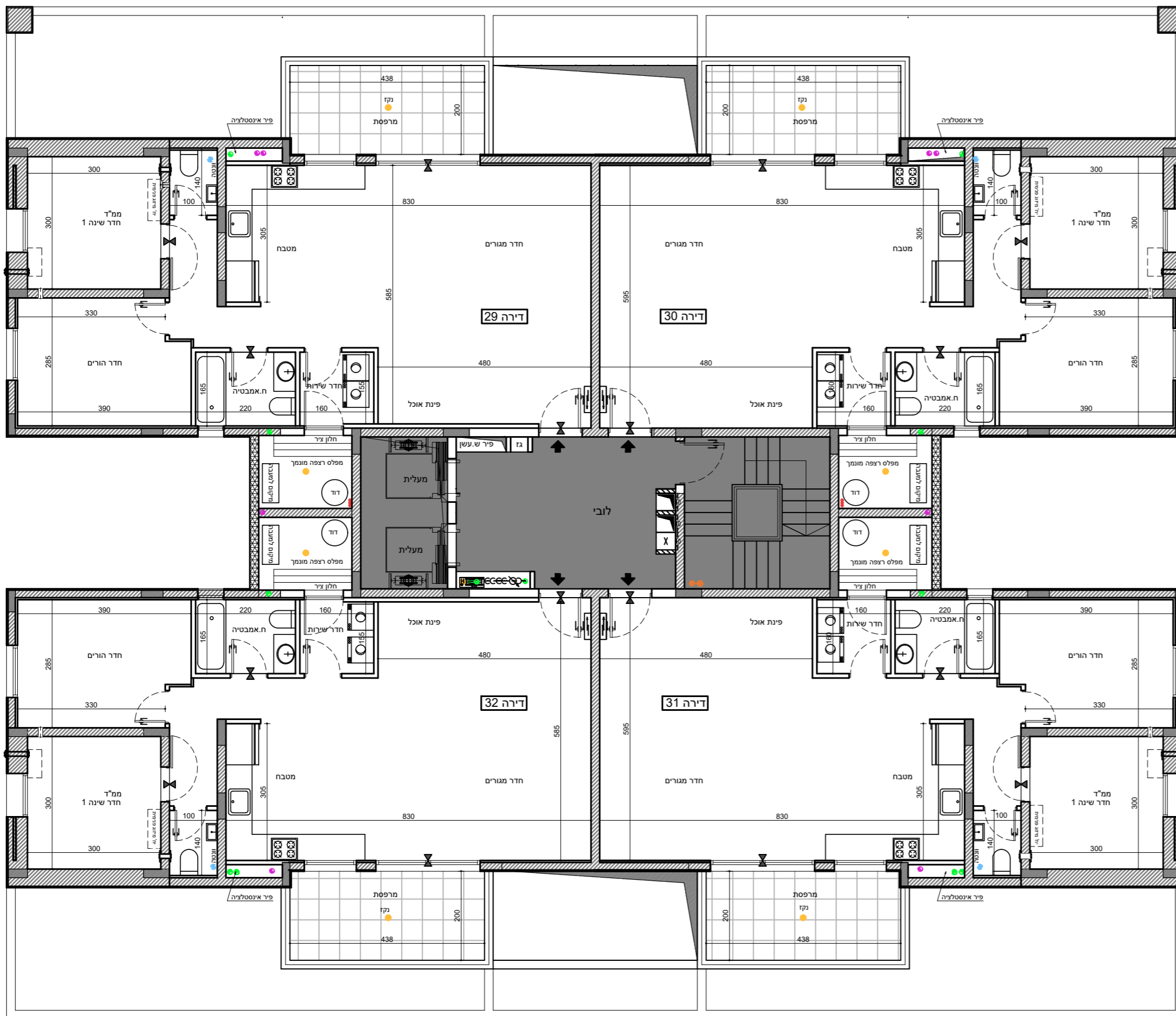
חתימת הרוכש

חתימת החברה

תאריך חתימה

**התכנית הופקה טרם מתן היתר יתכנו שינויים עקב דרישת הרשויות והיועצים**

1. המידות המתוארות בתוכנית הן מידות בניה (ברוטו) מקיר בניה לקיר בניה (המידות הגוליות (נטו) של החדרים מתקבלות על" החסרת עובי טיח ו/או חיפוי בכל צד לפי העניין.
2. לצורך הזמנת ריהוט קבוע המשתלב בחדרים (ארונות מטבח ארונות קיר, וכדומה) אין להסתמך על המידות המסומנות בתכנית בחיוני לקחת מידות בפועל באתר, לפני הזמנה.
3. במקום כלים, במיקום גודל חלונות וכדו' המפורטים בתכנית זאת, יתכנו שינויים בהתאם להנחיות המתכננים ולתכניות הביצוע.
4. החברה תהיה רשאית להעביר צנרת גלויה לכיובי (מתזים) לאזור חדרי שירותים, אמבטיה ומיזוג.
5. קבועות התברואה (ברזים כיריים, אסלות, אמבטיה, וכו') ו/או ארונות המטבח או הרחצה המופיעים בתכנית זו הינם להמחשה בלבד. אין להתייחס למידותיהם, למיקומם המדוייק או לצורתם אלא למפורט במפרט הדירה בלבד.
6. על הגג יתכן ויותקנו מתקנים כגון: קולטי שמש אנטנת טלוויזיה ו/או כול מתקן אחר.
7. במקרה של סתירה בין תכנית זו למפרט הדירה, יקבע מפרט הדירה.
8. בשטח החצרות הצמודות ו/או במחסנים עוברים קווי צנרת מים, ניקוז, ביוב, חשמל ו/או כל מערכת טכנית שתדרש עפ"י דרישת הרשויות והחלטת החברה, וממוקמות שוחות ביקורת המערכות המשותפות.
9. סטיית של 2% בין מידות הבניין המופיעות בתכנית לבין המידות למעשה, וכן סטייה של 5% בין הכמויות ומידות האבזרים במפרט לבין הכמויות והמידות למעשה לא יחשבו לסטייה מהתכנית.
10. מיקום סופי של צנרת מי גשם וקולטי ביוב בקירות וליד הקירות יקבע עפ"י תכנית לביצוע (צמ"ג הוא צינור מי גשם)
11. גבולות המגרש יקבעו כששריט שיאושר לרישום.
12. מיקום סופי של קולטי השמש והודדים עפ"י העמדת הבית ויועץ האינסטלציה.
13. לעניין גבולות מגרש ופיתוח מגרש, תגבר תכנית מגרש על תכנית זו.
14. לאחר הכנת תכנית עבודה לביצוע, יתכנו שינויים במידות פנים ו/או בעובי בקירות.
15. ביציאה למרפסות הפתוחות יהיה סף מוגבה או מונמך.
16. פני הריצוף הממ"ד מוגבים מפני הריצוף בדירה.





בנין 14

מגרש 2270

קנ"מ 1:100

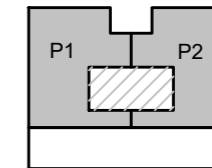
גוש 1083

חלקה 319

**תכנית קומה 7**

**מקרא:**

- מערכת סינון אוויר לממ"ד
- צנרת ממ"ד
- צנרת ממ"ד
- כניסה לדירה
- הפרש מפלסים
- אזור מכלי
- ארון חשמל
- מיקום מוצע
- מכונת כביסה/מייבש
- מיקום מוצע
- כיריים
- מיקום מוצע
- מקרר
- ביוב
- צמ"ג
- ניקוז



מיקום הדירה

	33	34	7
32	29	30	31
28	25	26	27
24	21	22	23
20	17	18	19
16	13	14	15
12	9	10	11
8	5	כניסה	6
4		3	
			-1
1	כניסה	2	-2

סכמת פריסה

חתימת הרוכש

חתימת החברה

תאריך חתימה

**התכנית הופקה טרם מתן היתר יתכנו שינויים עקב דרישת הרשויות והיועצים**

1. המידות המתוארות בתוכנית הן מידות בניה (ברוטו) מקיר בניה לקיר בניה (המידות הגוליות (נטו) של החדרים מתקבלות ע"י החסרת עובי טיח ו/או חיפוי בכל צד לפי העניין).
2. לצורך הזמנת ריהוט קבוע המשתלב בחדרים (ארונות מטבח ארונות קיר, וכדומה) אין להסתמך על המידות המסומנות בתכנית וחיוני לקחת מידות בפועל באתר, לפני הזמנה.
3. במיקום כלים, במיקום גודל חלונות וכדו' המפורטים בתכנית זאת, יתכנו שינויים בהתאם להנחיות המתכננים ולתכניות הביצוע.
4. החברה תהיה רשאית להעביר צנרת גלויה לכיבוי (מתזים) לאזור חדרי שירותים, אמבטיה ומיזוג.
5. קבועות התברואה (ברזים כיריים, אסלות, אמבטיה, וכו') ואו ארונות המטבח או הרחצה המופיעים בתכנית זו הינם להמחשה בלבד. אין להתייחס למידותיהם, למיקומם המדוייק או לצורתם אלא למפורט במפרט הדירה בלבד.
6. על הגג יתכן ויותקנו מתקנים כגון: קולטי שמש אנטנת טלוויזיה ו/או כול מתקן אחר.
7. במקרה של סתירה בין תכנית זו למפרט הדירה, יקבע מפרט הדירה.
8. בשטח החצרות הצמודות ו/או במחסנים עוברים קווי צנרת מים, ניקוז, ביוב, חשמל ו/או כל מערכת טכנית שתדרש עפ"י דרישת הרשויות והחלטת החברה, וממוקמות שוחות ביקורת המערכות המשותפות.
9. סטיות של 2% בין מידות הבניין המופיעות בתכנית לבין המידות למעשה, וכן סטיה של 5% בין הכמות ומידות האבזרים במפרט לבין הכמות והמידות למעשה לא יחשבו לסטיה מהתכנית.
10. מיקום סופי של צנרת מים, ביוב וקולטני ביוב בקירות וליד הקירות יקבע עפ"י תכנית הביצוע (צמ"ג הוא צינור מי גשם).
11. גבולות המגרש יקבעו כתשריש שיאושר לרישום.
12. מיקום סופי של קולטי השמש והדודים עפ"י העמדת הבית ויועץ האינסטלציה.
13. לעניין גבולות מגרש ופיתוח מגרש, תגבר תכנית מגרש על תכנית זו.
14. לאחר הכנת תכנית עבודה לביצוע, יתכנו שינויים במידות פנים ו/או בעובי בקירות.
15. ביציאה למרפסות הפתוחות יהיה סף מוגבה או מונרך.
16. פני הריצוף הממ"ד מוגבה מפני הריצוף בדירה.

