



בנין 37

גוש 1083

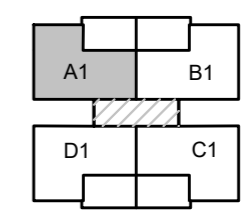
מגרש 2220

חלקה 313

קנ"מ 1:50

דירה 7 | 4 חדרים | קומה 1

שטח הדירה: 109.95 מ"ר
שטח המרפסת: 19.93 מ"ר



מיקום הדירה

	31	32	7		
30	27	28	29	6	
26	23	24	25	5	
22	19	20	21	4	
18	15	16	17	3	
14	11	12	13	2	
10	7	8	9	1	
6	3	כניסה	4	5	0
1	כניסה	2	-1		

סכמת פריסה

- מקרא:**
- מערכת סיגון אוויר לממ"ד
 - צנרת ממ"ד
 - צנרת ממ"ד
 - כניסה לדירה
 - הפרש מפלסים
 - אווור מכלי
 - ארון חשמל
 - מיקום מוצע מכונית כביסה/מייבש
 - מיקום מוצע כיריים
 - מיקום מוצע מקרר
 - ביוב
 - צמ"ג
 - ניקוז

חתימת הרוכש
חתימת החברה
תאריך חתימה

התכנית הופקה טרם מתן היתר יתכנו שינויים עקב דרישת הרשויות והיועצים

- המידות המתוארות בתוכנית הן מידות בניה (ברוטו) מקיר בניה לקיר בניה המידות הגוליות (נטו) של החדרים מתקבלות ע"י החסרת עובי טיח ולא חופי בכל צד לפי העניין.
- לצורך הזמנת ריהוט קבוע המשתלב בחדרים (ארונות מטבח ארונות קיר, וכדומה) אין להסתמך על המידות המסומנות בתכנית וחיוני לקחת מידות בפועל באתר, לפני הזמנה.
- במיקום כלים, במיקום גודל חלונות וכדו' המפורטים בתכנית זאת, יתכנו שינויים בהתאם להנחיות המתכננים ולתכניות הביצוע.
- החברה תיהיה רשאית להעביר צנרת גלויה לכיבוי (מתזים) לאווור חדרי שירותים, אמבטיית ומיזוג.
- קבועות התברואה (ברזים כיריים, אסלות, אמבטיית, וכו') ו/או ארונות המטבח או הרחצה המופיעים בתכנית זו הינם להמחשה בלבד. אין להתייחס למידותיהם, למיקומם המדוייק או לצורתם אלא למפורט במפרט הדירה בלבד.
- על הגג יתכן ויותקנו מתקנים כגון: קולטי שמש אנגטני סולרית ו/או כול מתקן אחר.
- במקרה של סתירה בין תכנית זו למפרט הדירה, יקבע מפרט הדירה.
- בשטח החצר הצמודות ו/או במחסנים עוברים קווי צנרת מים, ניקוז, ביוב, חשמל ו/או כל מערכת טכנית שתדרש עפ"י דרישת הרשויות והחלטת החברה, וממוקמות שוחות ביקורת המערכות המשותפות.
- סטיית של 2% בין מידות הבניין המופיעות בתכנית לבין המידות למעשה, וכן סטיה של 5% בין הכמויות ומידות האביזרים במפרט לבין הכמויות והמידות למעשה לא יחשבו לסטיה מהתכנית.
- מיקום סופי של צנרת מים גשם וקולטי ביוב בקירות וליד הקירות יקבע עפ"י תכנית לביצוע (צמ"ג הוא צינור מי גשם).
- גבולות המגרש יקבעו כתשריט שיאושר לרישום.
- מיקום סופי של קולטי השמש והדודים עפ"י העמדת הבית יועץ האינסטלציה.
- לעניין גבולות מגרש ופיתוח מגרש, תגבר תכנית מגרש על תכנית זו.
- לאחר הכנת תכנית עבודה לביצוע, יתכנו שינויים במידות פנים ו/או בעובי בקירות.
- ביציאה למרפסות הפתוחות יהיה סף מגובה או מונמך.
- פני הריצוף הממ"ד מוגבים מפני הריצוף בדירה.





בנין 25,24

גוש 1083

מגרש 2200

חלקה 311

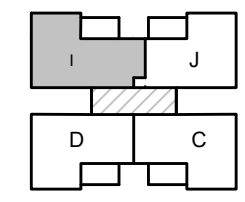
קנ"מ 1:50

דירה 19,15,11 | 5 חדרים | קומה 4-2

שטח הדירה : 120.51 מ"ר
שטח המרפסת : 13.02 מ"ר

מקרא:

- מערכת סינון אוויר לממ"ד
- צנרת ממ"ד
- צנרת ממ"ד
- כניסה לדירה
- הפרש מפלסים
- אזור מכוני
- ארון חשמל
- מיקום מוצע מכונית כביסה/מייבש
- מיקום מוצע כיריים
- מיקום מוצע מקרר
- ביוב
- צמ"ג
- ניקוז



מיקום הדירה

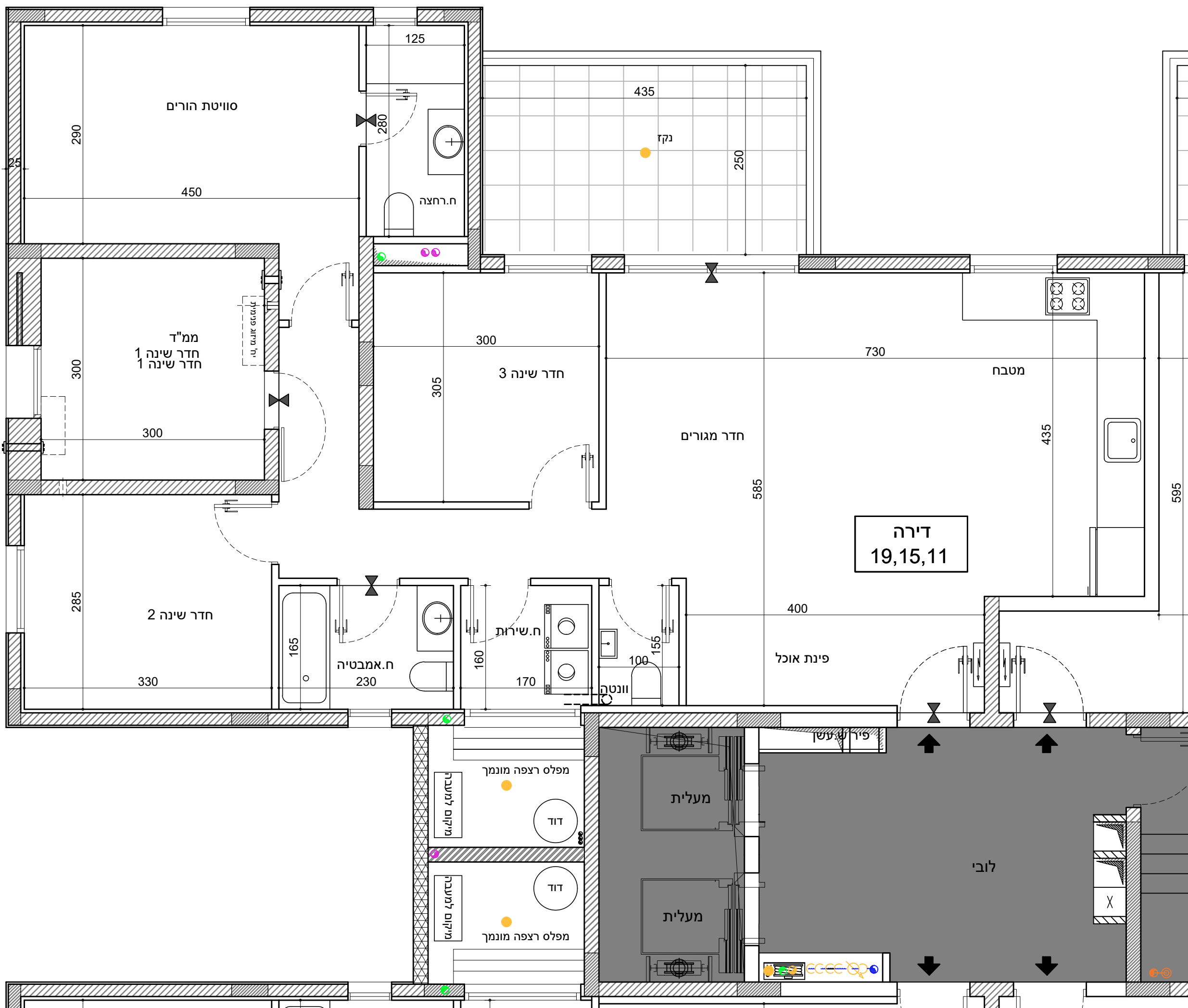
	31	32	7		
30	27	28	29	6	
26	23	24	25	5	
22	19	20	21	4	
18	15	16	17	3	
14	11	12	13	2	
10	7	8	9	1	
6	3	כניסה	4	5	0
1	כניסה	2	-1		

סכמת פריסה

- חתימת הרוכש
- חתימת החברה
- תאריך חתימה

התכנית הופקה טרם מתן היתר יתכנו שינויים עקב דרישת הרשויות והיועצים

1. המידות המתוארות בתוכנית הן מידות בנייה (ברוטו) מקיר בניה לקיר בניה המידות הגוליות (נטו) של החדרים מתקבלות ע"י החסרת עובי טיח ו/או חיפוי בכל צד לפי העניין.
2. לצורך הזמנת ריהוט קבוע המשתלב בחדרים (ארונות מטבח ארונות קיר, וכדומה) אין להסתמך על המידות המסומנות בתכנית וחינוי לקחת מידות בפועל באתר, לפני הזמנה.
3. במקום כלים, במיקום גודל חלונות וכדו' המפורטים בתכנית זאת, יתכנו שינויים בהתאם להנחיות המתכננים ולתכניות הביצוע.
4. החברה תהיה רשאית להעביר צנרת גליה לכיבוי (מתזים) לאזור חדרי שירותים, אמבטיה ומיזוג קבועות התברואה (ברזים כיריים, אסלות, אמבטיה, וכו') ו/או ארונות המטבח או הרחצה המופיעים בתכנית זו הינם להמחשה בלבד. אין להתייחס למידותיהם, למיקומם המדויק או לצורתם אלא למפורט במפרט הדירה בלבד.
5. על הגג יתכן ויתקנו מתקנים כגון: קולטי שמש אנטנת טלוויזיה ו/או כול מתקן אחר.
6. במשרה של סתירה בין תכנית זו למפרט הדירה, יקבע מפרט הדירה.
7. במשטח החצרות הצמודות ו/או במחסנים עוברים קווי צנרת מים, ניקוז, ביוב, חשמל ו/או כל מערכת טכנית שתדרש ע"י דרישת הרשויות והחלטת החברה, וממוקמות שוחות ביקורת המערכות המשותפות.
8. חטיית של 2% בין מידות הבניין המופיעות בתכנית לבין המידות למעשה, וכן חטייה של 5% בין הכמות ומידות האביזרים במפרט לבין הכמות והמידות למעשה לא יחשבו לסטייה מהתכנית.
9. מיקום סופי של צנרת מי גשם וקולטי ביוב בקירות וליד הקירות יקבע ע"י תכנית לביצוע (צמ"ג) הוא צינור מי גשם).
10. גבולות המגרש יקבעו כתשרים שיאושר לרישום.
11. מיקום סופי של קולטי השמש והודדים ע"י העמדת הבית ויועץ האינסטלציה.
12. לעניין גבולות מגרש ופיתוח מגרש, תגבר תכנית מגרש על תכנית זו.
13. לאחר הכנת תכנית עבודה לביצוע, ייתכנו שינויים במידות פנים ו/או בעובי בקירות.
14. ביצאה למרפסות הפתוחות יהיה סף מוגבה או מונמך.
15. פני הריצוף הממ"ד מוגבהים מפני הריצוף בדירה.





בנין 37

גוש 1083

מגרש 2220

חלקה 313

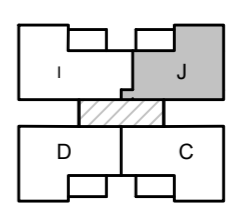
קנ"מ 1:50

קומה 2-4

3 חדרים

דירה 20,16,12

שטח הדירה : 99.39 מ"ר
שטח המרפסת : 13.02 מ"ר



מיקום הדירה

	31	32	7
30	27	28	6
26	23	24	5
22	19	20	4
18	15	16	3
14	11	12	2
10	7	8	1
6	3	כניסה	0
1	כניסה	2	-1

סכמת פריסה

- מקרא:**
- מערכת סינון אוויר לממ"ד
 - צנרת ממ"ד
 - צנרת ממ"ד
 - כניסה לדירה
 - הפרש מפלסים
 - אזור מכלי
 - ארון חשמל
 - מיקום מוצע מכונת כביסה/מייבש
 - מיקום מוצע כיריים
 - מיקום מוצע מקרר
 - ביוב
 - צמ"ג
 - ניקוז

חתימת הרוכש
חתימת החברה
תאריך חתימה

התכנית הופקה טרם מתן היתר יתכנו שינויים עקב דרישת הרשויות והיועצים

1. המידות המתוארות בתוכנית הן מידות בניה (ברוטו) מקיר בניה לקיר בניה (המדידות הגלויות (נטו) של החדרים מתקבלות ע"י החסרת עובי טיח ולא חופי בכל צד לפי העניין).
2. לצורך הזמנת ריהוט קבוע המשתלב בחדרים (ארונות מטבח ארונות קיר, וכדומה) אין להסתמך על המידות המסומנות בתכנית וחיוני לקחת מידות בפועל באתר, לפני הזמנה.
3. במקום כלים, במקום גודל חלונות וכדו' המפורטים בתכנית זאת, יתכנו שינויים בהתאם להנחיות המתכננים ולתכניות הביצוע.
4. החברה תהיה רשאית להעביר צנרת גלויה לכיבוי (מתזים) לאזור חדר שירותים, אמבטיה ומיזוג.
5. קבועות התברואה (ברזים כיריים, אסלות, אמבטיה, וכו') ו/או ארונות המטבח או הרחצה המופיעים בתכנית זו הינם להמחשה בלבד. אין להתייחס למידותיהם, למיקומם המדוייק או לצורתם אלא למפרט במפרט הדירה בלבד.
6. על הגג יתכן ויתקנו מתקנים כגון : קולטי שמש אנגנט טלוויזיה ו/או כול מתקן אחר.
7. במקרה של סתירה בין תכנית זו למפרט הדירה, יקבע מפרט הדירה.
8. בשטח החצר הצמודות ו/או במחסנים עבריים קווי צנרת מים, ניקוז, ביוב, חשמל ו/או כל מערכת טכנית שתדרש עפ"י דרישת הרשויות והחלטת החברה, וממוקמות שוחות ביקורת המערכות המשותפות.
9. סטיית של 2% בין מידות הבניין המופיעות בתכנית לבין המדידות למעשה, וכן סטייה של 5% בין הכמויות ומידות האביזרים במפרט לבין הכמויות והמידות למעשה לא יחשבו לסטייה מהתכנית.
10. מיקום סופי של צנרת מי גשם וקולטי ביוב בקירות ולדי הקירות יקבע עפ"י תכנית לביצוע (צמ"ג) הוא צינוח מי גשם).
11. גבולות המגרש יקבעו כתשרטט שיאושר לרישום.
12. מיקום סופי של קולטי השמש והדודים עפ"י העמדת הבית יועץ האינטליגנטי.
13. לעניין גבולות מגרש פיתוח מגרש, תגבר תכנית מגרש על תכנית זו.
14. לאחר הכנת תכנית עבודה לביצוע, יתכנו שינויים במידות פנים ו/או בעובי בקירות.
15. ביציאה למרפסות הפתוחות יהיה סף מוגבה או מונמך.
16. פני הריצוף הממ"ד מוגבים מפני הריצוף בדירה.





בנין 37

גוש 1083

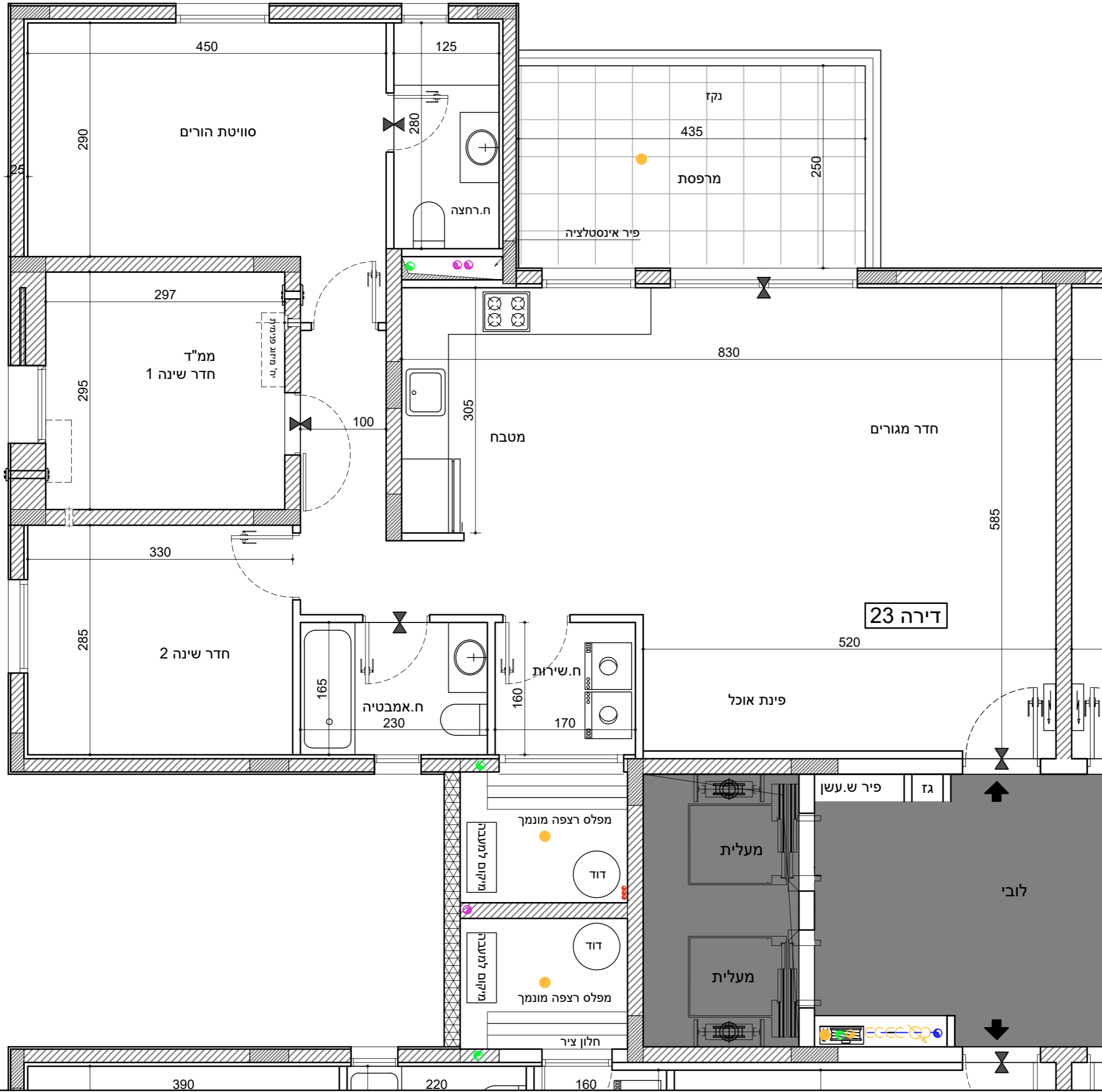
מגרש 2220

חלקה 313

קנ"מ 1:50

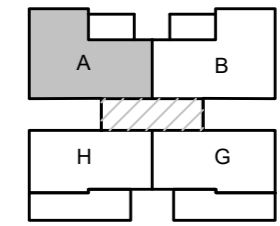
דירה 23 | 4 חדרים | קומה 5

שטח הדירה : 109.95 מ"ר
שטח המרפסת : 13.02 מ"ר



מקרא:

- מערכת סינון אוויר לממ"ד
- צנרת ממ"ד
- צנרת ממ"ד
- כניסה לדירה
- הפרש מפלסים
- אזור מכלי
- ארון חשמל



מיקום הדירה

	31	32	7		
30	27	28	29	6	
26	23	24	25	5	
22	19	20	21	4	
18	15	16	17	3	
14	11	12	13	2	
10	7	8	9	1	
6	3	כניסה	4	5	0
1	כניסה	2			-1

סכמת פריסה

- מיקום מוצע
- מכונת כביסה/מייבש
- מיקום מוצע כיריים
- מיקום מוצע מקרר
- ביוב
- צמ"ג
- ניקוז

חתימת הרוכש _____
חתימת החברה _____
תאריך חתימה _____

התכנית הופקה טרם מתן היתר יתכנו שינויים עקב דרישת הרשויות והיועצים

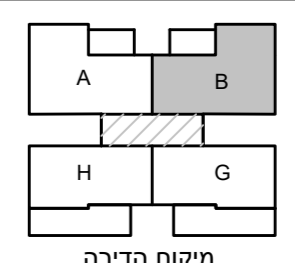
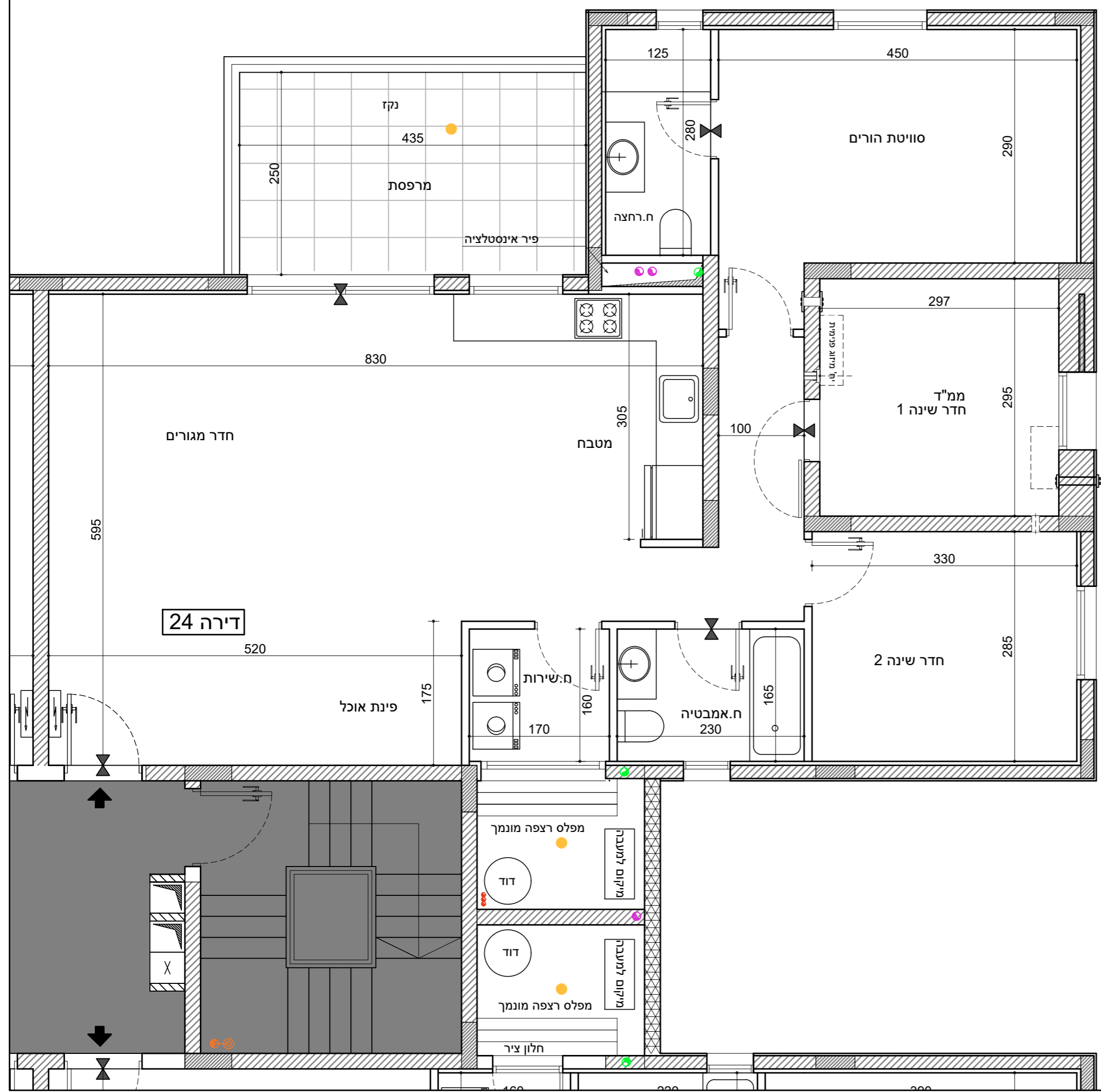
1. המידות המתוארות בתוכנית הן מידות בניה (ברוטו) מקיר בניה לקיר בניה המידות הגוליות (נטו) של החדרים מתקבלות ע"י החסרת עובי טיח ולא חופי בכל צד לפי העניין.
2. לצורך הזמנת ריהוט קבוע המשתלב בחדרים (ארונות מטבח ארונות קיר, וכדומה) אין להסתמך על המידות המסומנות בתכנית וחיוני לקחת מידות בפועל באתר, לפני הזמנה.
3. במיקום כלים, במיקום גודל חלונות וכדו' המפורטים בתכנית זאת, יתכנו שינויים בהתאם להנחיות המתכננים ולתכניות הביצוע.
4. החברה תייה ראשית להעביר צנרת גלויה לכיבי (מתזים) לאזור חדרים שירותים, אמבטיה ומיזוג בתכנית זו הינם להמחשה בלבד. אין להתייחס למידותיהם, למיקומם המדויק או לצורתם אלא למפורט במפרט הדירה בלבד.
5. על הגג יתכן ויתקנו מתקנים כגון : קולטי שמש אנגטת סולרית ו/או כול מתקן אחר.
6. במקרה של סתירה בין תכנית זו למפרט הדירה, יקבע מפרט הדירה.
7. במסגרת החצרות הצמודות ו/או במחסנים עבריים קווי צנרת מים, ניקוז, ביוב, חשמל ו/או כל מערכת טכנית שתדרש עפ"י דרישת הרשויות והחלטת החברה, וממוקמות שוחות ביקורת המערכות המשותפות.
8. סטיית של 2% בין מידות הבניין המופיעות בתכנית לבין המידות למעשה, וכן סטייה של 5% בין הכמויות ומידות האביזרים במפרט לבין הכמויות והמידות למעשה לא יחשבו לסטייה מהתכנית.
9. מיקום סופי של צנרת מי גשם וקולטי ביוב בקירות וליד הקירות יקבע עפ"י תכנית הביצוע (צמ"ג הוא צינור מי גשם).
10. גבולות המגרש יקבעו כתשרטט שישאור לרישום.
11. מיקום סופי של קולטי השמש והדודים עפ"י העמדת הבית יועץ האינסטלציה.
12. לעניין גבולות מגרש ופיתוח מגרש, תגבר תכנית מגרש על תכנית זו.
13. לאחר הכנת תכנית עבודה לביצוע, יתכנו שינויים במידות פנים ו/או בעובי בקירות.
14. ביציאה למרפסת הפתוחות יהיה סף מוגבה או מונמך.
15. פני הריצוף הממ"ד מוגבים מפני הריצוף בדירה.



גוש 1083	מגרש 2220
חלקה 313	קנ"מ 1:50

דירה 24	4 חדרים	קומה 5
---------	---------	--------

שטח הדירה : 109.95 מ"ר
שטח המרפסת : 13.02 מ"ר



מיקום הדירה

31	32	7			
30	27	28	29	6	
26	23	24	25	5	
22	19	20	21	4	
18	15	16	17	3	
14	11	12	13	2	
10	7	8	9	1	
6	3	כניסה	4	5	0
1	כניסה	2	-1		

סכמת פריסה

- מקרא:**
- מערכת סינון אוויר לממ"ד
 - צנרת ממ"ד
 - צנרת ממ"ד
 - כניסה לדירה
 - הפרש מפלסים
 - אווור מכלי
 - ארון חשמל
 - מיקום מוצע מכונת כביסה/מייבש
 - מיקום מוצע כיריים
 - מיקום מוצע מקרר
 - ביוב
 - צמ"ג
 - ניקוז

_____	חתימת הרוכש
_____	חתימת החברה
_____	תאריך חתימה

התכנית הופקה טרם מתן היתר יתכנו שינויים עקב דרישת הרשויות והיועצים

1. המידות המתוארות בתוכנית הן מידות בניה (ברוטו) מקיר בניה לקיר בניה (המדידות הגוליות (נטו) של החדרים מתקבלות ע"י החסרת עובי טיח ולא חופי בכל צד לפי העניין).
2. לצורך הזמנת ריהוט קבוע המשתלב בחדרים (ארונות מטבח ארונות קיר, וכדומה) אין להסתמך על המידות המסומנות בתכנית וחיוני לקחת מידות בפועל באתר, לפני הזמנה.
3. במיקום כלים, במיקום גודל חלונות וכדו' המפורטים בתכנית זאת, יתכנו שינויים בהתאם להנחיות המתכננים ולתכניות הביצוע.
4. החברה תהיה רשאית להעביר צנרת גלויה לכיבוי (מתזים) לאורך חדרי שירותים, אמבטיית ומיזוג קבועות התברואה (ברזים כיריים, אסלות, אמבטיית, וכו') ולא ארונות המטבח או הרחצה המופיעים בתכנית זו היום להמחשה בלבד. אין להתייחס למידותיהם, למיקומם המדויק או לצורתם אלא למפורט במפרט הדירה בלבד.
5. על הגג יתכן ויתקנו מתקנים כגון : קולטי שמש אנגנט סולרית ו/או כול מתקן אחר.
6. במקרה של סתירה בין תכנית זו למפרט הדירה, יקבע מפרט הדירה.
7. במטבח החצרות הצמודות ו/או במחסנים עבריים קווי צנרת מים, ניקוז, ביוב, חשמל ו/או כל מערכת טכנית שתדרש עפ"י דרישת הרשויות והחלטת החברה, וממוקמות שוחות ביקורת המערכות המשותפות.
8. סטיית של 2% בין מידות הבניין המופיעות בתכנית לבין המידות למעשה, וכן סטייה של 5% בין הכמויות ומידות האביזרים במפרט לבין הכמויות והמידות למעשה לא יחשבו לסטייה מהתכנית.
9. מיקום סופי של צנרת מי גשם וקולטי ביוב בקירות וליד הקירות יקבע עפ"י תכנית לביצוע (צמ"ג הוא צינור מי גשם).
10. גבולות המגרש יקבעו כתשריט שאושר לרישום.
11. מיקום סופי של קולטי השמש והדודים עפ"י העמדת הבית יועץ האינסטלציה.
12. לעניין גבולות מגרש פיתוח מגרש, תגבר תכנית מגרש על תכנית זו.
13. לאחר הכנת תכנית עבודה לביצוע, יתכנו שינויים במידות פנים ו/או בעובי בקירות.
14. ביציאה למרפסות הפתוחות יהיה סף מוגבה או מונמך.
15. פני הריצוף הממ"ד מוגבים מפני הריצוף בדירה.



בנין 37

גוש 1083

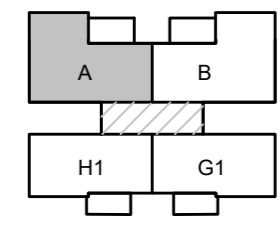
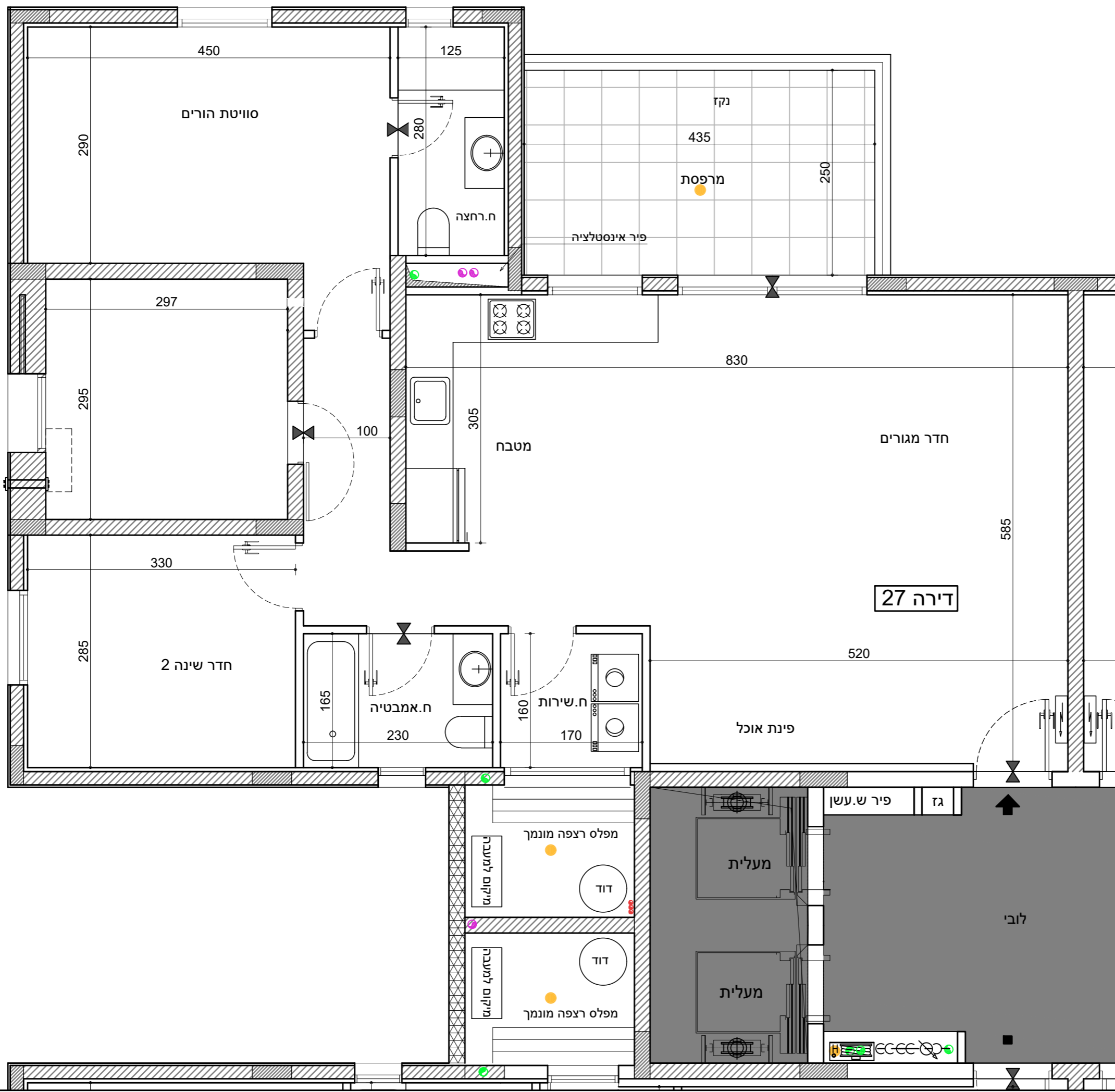
מגרש 2220

חלקה 313

קנ"מ 1:50

דירה 27 | 4 חדרים | קומה 6

שטח הדירה : 109.95 מ"ר
שטח המרפסת : 13.02 מ"ר



מיקום הדירה

	31	32	7
30	27	28	6
26	23	24	5
22	19	20	4
18	15	16	3
14	11	12	2
10	7	8	1
6	3	כניסה	0
1	כניסה	2	-1

סכמת פריסה

- מקרא:**
- מערכת סינון אוויר למ"ד
 - צנרת מ"ד
 - צנרת מ"ד
 - כניסה לדירה
 - הפרש מפלים
 - אזור מכלי
 - ארון חשמל
 - מיקום מוצע
 - מכונת כביסה/מייבש
 - מיקום מוצע כיריים
 - מיקום מוצע מקרר
 - ביוב
 - צמ"ג
 - ניקוז

חתימת הרוכש _____
חתימת החברה _____
תאריך חתימה _____

התכנית הופקה טרם מתן היתר יתכנו שינויים עקב דרישת הרשויות והיועצים

1. המידות המתוארות בתוכנית הן מידות בניה (ברוטו) מקיר בניה לקיר בניה המידות הגוליות (נטו) של החדרים מתקבלות ע"י החסרת עובי טיח ולא חופי בכל צד לפי העניין.
2. לצורך הזמנת ריהוט קבוע המשתלב בחדרים (ארונות מטבח ארונות קיר, וכדומה) אין להסתמך על המידות המסומנות בתכנית וחיוני לקחת מידות בפועל באתר, לפני הזמנה.
3. במקום כלים, במקום גודל חלונות וכדו' המפורטים בתכנית זאת, יתכנו שינויים בהתאם להנחיות המתכננים ולתכניות הביצוע.
4. החברה תייה ראשית להעביר צנרת גלויה לכיבי (מתזים) לאזור חדר שירותים, אמבטיה ומיזוג.
5. קבועות התברואה (ברזים, כירוסים, אסלות, אמבטיה, וכו') ו/או ארונות המטבח או הרחצה המופיעים בתכנית זו יהיו להמחשה בלבד. אין להתייחס למידותיהם, למיקומם המדויק או לצורתם אלא למפורט במפרט הדירה בלבד.
6. על הגג יתכן ויתקנו מתקנים כגון : קולטי שמש אנגנט סולרית ו/או כול מתקן אחר.
7. במקרה של סתירה בין תכנית זו למפרט הדירה, יקבע מפרט הדירה.
8. בבטח החצרות הצמודות ו/או במחסנים עוברים קווי צנרת מים, ניקוז, ביוב, חשמל ו/או כל מערכת טכנית שתדרש ע"י דרישת הרשויות והחלטת החברה, וממוקמות שוחות ביקורת המערכות המשותפות.
9. סטיית של 2% בין מידות הבניין המופיעות בתכנית לבין המידות למעשה, וכן סטיה של 5% בין הכמויות ומידות האביזרים במפרט לבין הכמויות והמידות למעשה לא יחשבו לסטיה מהתכנית.
10. מיקום סופי של צנרת מי גשם וקולטי ביוב בקירות וליד הקירות יקבע ע"י תכנית לביצוע (צמ"ג הוא צינור מי גשם).
11. גבולות המגרש יקבעו כתשרטט שיאושר לרישום.
12. מיקום סופי של קולטי השמש והדודים ע"י העמדת הבית יועץ האינסטלציה.
13. לעניין גבולות מגרש ופיתוח מגרש, תגבר תכנית מגרש על תכנית זו.
14. לאחר הכנת תכנית עבודה לביצוע, יתכנו שינויים במידות פנים ו/או בעובי בקירות.
15. ביציאה למרפסת הפתוחות יהיה סף מוגבה או מונמך.
16. פני הריצוף המ"ד מוגבים מפני הריצוף בדירה.



בנין 37

גוש 1083

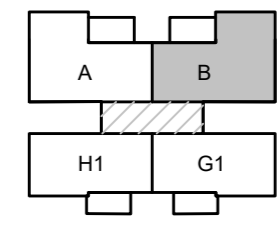
מגרש 2220

חלקה 313

קנ"מ 1:50

דירה 28
4 חדרים
קומה 6

שטח הדירה : 109.95 מ"ר
שטח המרפסת : 13.02 מ"ר



מיקום הדירה

	31	32	7
30	27	28	6
26	23	24	5
22	19	20	4
18	15	16	3
14	11	12	2
10	7	8	1
6	3	כניסה	0
1	כניסה	2	-1

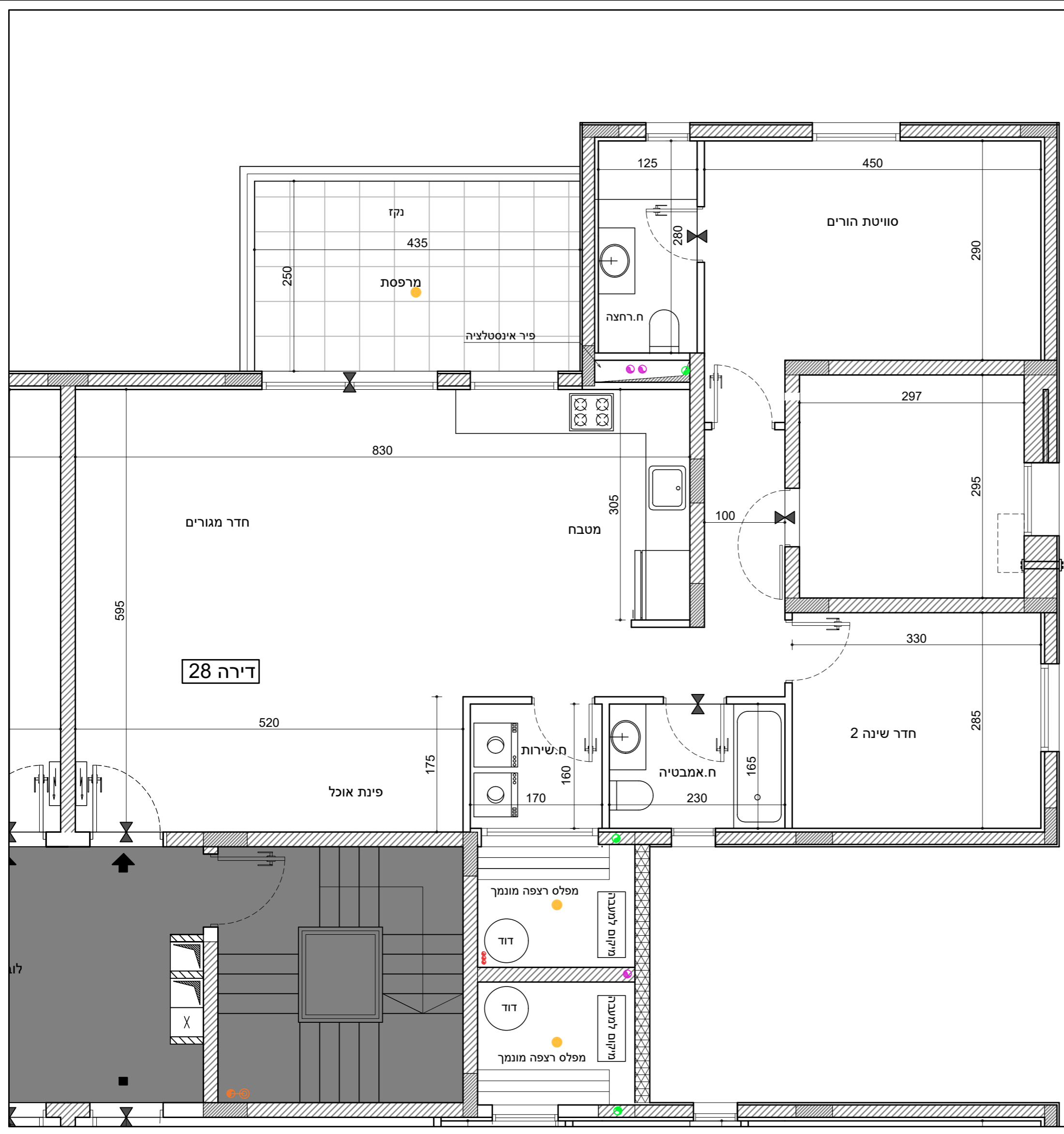
סכמת פריסה

- מקרא:**
- מועדון סינון אוויר לממ"ד
 - צנרת ממ"ד
 - צנרת ממ"ד
 - כניסה לדירה
 - הפרש מפלסים
 - אזור מכלי
 - ארון חשמל
 - מיקום מוצע
 - מכונית כביסה/מייבש
 - מיקום מוצע כיריים
 - מיקום מוצע מקרר
 - ביוב
 - צמ"ג
 - ניקוז

חתימת הרוכש
חתימת החברה
תאריך חתימה

התכנית הופקה טרם מתן היתר יתכנו שינויים עקב דרישת הרשויות והיועצים

1. המידות המתוארות בתוכנית הן מידות בניה (ברוטו) מקיר בניה לקיר בניה המידות הגוליות (נטו) של החדרים מתקבלות ע"י החסרת עובי טיח ו/או חיפוי בכל צד לפי העניין.
2. לצורך הזמנת ריהוט קבוע המשתלב בחדרים (ארונות מטבח ארונות קיר, וכדומה) אין להסתמך על המידות המסומנות בתכנית וחיוני לקחת מידות בפועל באתר, לפני הזמנה.
3. במקום כלים, במקום גודל חלונות וכדו' המפורטים בתכנית זאת, יתכנו שינויים בהתאם להנחיות המתכננים ולתכניות הביצוע.
4. החברה תהיה רשאית להעביר צנרת גלויה לכיבוי (מתזים) לאזור חדרים שירותים, אמבטיית מיוזוג, קבועות התברואה (ברזים כיריים, אסלות, אמבטיית, וכו') ו/או ארונות המטבח או הרחצה המופיעים בתכנית זו הינם להמחשה בלבד. אין להתייחס למידותיהם, למיקומם המדוייק או לצורתם אלא למפורט במפרט הדירה בלבד.
5. על הגג יתכנו מיתקנים כגון : קולטי שמש אנגטת סולרית ו/או כול מתקן אחר.
6. במקרה של סתירה בין תכנית זו למפרט הדירה, יקבע מפרט הדירה.
7. במסגרת החצרות הצמודות ו/או במחסנים עבריים קווי צנרת מים, ניקוז, ביוב, חשמל ו/או כל מערכת טכנית שתדרש עפ"י דרישת הרשויות והחלטת החברה, וממוקמות שוחות ביקורת המערכות המשותפות.
8. סטיית של 2% בין מידות הבניין המופיעות בתכנית לבין המידות למעשה, וכן סטייה של 5% בין הכמויות ומידות האביזרים במפרט לבין הכמויות והמידות למעשה לא יחשבו לסטייה מהתכנית.
9. מיקום סופי של צנרת מים, גשם וקולטי ביוב בקירות וליד הקירות יקבע עפ"י תכנית לביצוע (צמ"ג הוא צינור מי גשם).
10. גבולות המגרש יקבעו כתשריט שיאושר לרישום.
11. מיקום סופי של קולטי השמש והדודים עפ"י העמדת הבית יועץ האינסטלציה.
12. לעניין גבולות מגרש ופיתוח מגרש, תגבר תכנית מגרש על תכנית זו.
13. לאחר הכנת תכנית עבודה לביצוע, יתכנו שינויים במידות פנים ו/או בעובי בקירות.
14. ביציאה למרפסות הפתוחות יהיה סף מוגבה או מונמך.
15. פני הריצוף הממ"ד מוגבים מפני הריצוף בדירה.

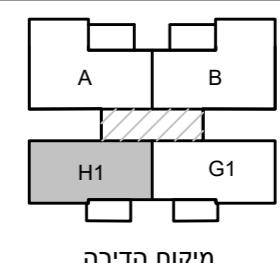




גוש 1083
מגרש 2220
חלקה 313
קנ"מ 1:50
בנין 37

דירה 30
3 חדרים
קומה 6

שטח הדירה : 90.18 מ"ר
שטח המרפסת : 10.82 מ"ר



מיקום הדירה

	31	32	7
30	27	28	6
26	23	24	5
22	19	20	4
18	15	16	3
14	11	12	2
10	7	8	1
6	3	כניסה	0
1	כניסה	2	-1

סקמת פריסה

- מקרא:**
- מערכת סינון אוויר לממ"ד
 - צנרת ממ"ד
 - צנרת ממ"ד
 - כניסה לדירה
 - הפרש מפלסים
 - אווור מכלי
 - ארון חשמל
 - מיקום מוצע מכונית כביסה/מייבש
 - מיקום מוצע כיריים
 - מיקום מוצע מקרר
 - ביוב
 - צמ"ג
 - ניקוז

חתימת הרוכש _____
חתימת החברה _____
תאריך חתימה _____

התכנית הופקה טרם מתן היתר יתכנו שינויים עקב דרישת הרשויות והיועצים

- המידות המתוארות בתוכנית הן מידות בניה (ברוטו) מקיר בניה לקיר בניה (החסרת עובי טיח ולא חופי בכל צד לפי העניין). המידות הגוליות (נטו) של החדרים מתקבלות ע"י החסרת עובי טיח ולא חופי בכל צד לפי העניין.
- לצורך הזמנת ריהוט קבוע המשתלב בחדרים (ארונות מטבח ארונות קיר, וכדומה) אין להסתמך על המידות המסומנות בתכנית וחיוני לקחת מידות בפועל באתר, לפני הזמנה.
- במיקום כלים, במיקום גודל חלונות וכדו' המפורטים בתכנית זאת, יתכנו שינויים בהתאם להנחיות המתכננים ולתכניות הביצוע.
- החברה תייה ראשית להעביר צנרת גלויה לכיבי (מתזים) לאווור חדרי שירותים, אמבטיה ומיזוג.
- קבועות התברואה (ברזים כיריים, אסלות, אמבטיה, וכו') ו/או ארונות המטבח או הרחצה המופיעים בתכנית זו הינם להמחשה בלבד. אין להתייחס למידותיהם, למיקומם המדויק או לצורתם אלא למפרט במפרט הדירה בלבד.
- על הגג יתכן ויתקנו מתקנים כגון : קולטי שמש אנגטת סלוציה ו/או כול מתקן אחר.
- במקרה של סתירה בין תכנית זו למפרט הדירה, יקבע מפרט הדירה.
- בשטח החצר הצמודות ו/או במחסנים עבריים קווי צנרת מים, ניקוז, ביוב, חשמל ו/או כל מערכת טכנית שתדרש עפ"י דרישת הרשויות והחלטת החברה, וממוקמות שוחות ביקורת המערכות המשותפות.
- סטיית של 2% בין מידות הבניין המופיעות בתכנית לבין המידות למעשה, וכן סטיה של 5% בין הכמויות ומידות האביזרים במפרט לבין הכמויות והמידות למעשה לא יחשבו לסטיה מהתכנית.
- מיקום סופי של צנרת מי גשם וקולטי ביוב בקירות וליד הקירות יקבע עפ"י תכנית לביצוע (צמ"ג הוא צינור מי גשם).
- גבולות המגרש יקבעו כתשרטט שיאושר לרישום.
- מיקום סופי של קולטי השמש והדודים עפ"י העמדת הבית יועץ האינסטלציה.
- לעניין גבולות מגרש ופיתוח מגרש, תגבר תכנית מגרש על תכנית זו.
- לאחר הכנת תכנית עבודה לביצוע, יתכנו שינויים במידות פנים ו/או בעובי בקירות.
- ביציאה למרפסות הפתוחות יהיה סף מוגבה או מונמך.
- פני הריצוף הממ"ד מוגבים מפני הריצוף בדירה.

