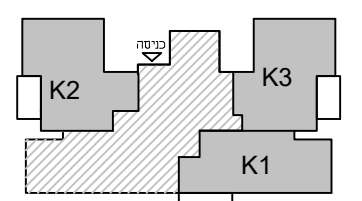




גוש 1083	מגרש 3110
חלקה 324	קנ"מ 1:100

תכנית קומה 0



מיקום הדירה

	39	40		8
38	34	35	36	37
33	29	30	31	32
28	24	25	26	27
23	19	20	21	22
18	14	15	16	17
13	9	10	11	12
8	4	5	6	7
2	כינסה	1	3	0

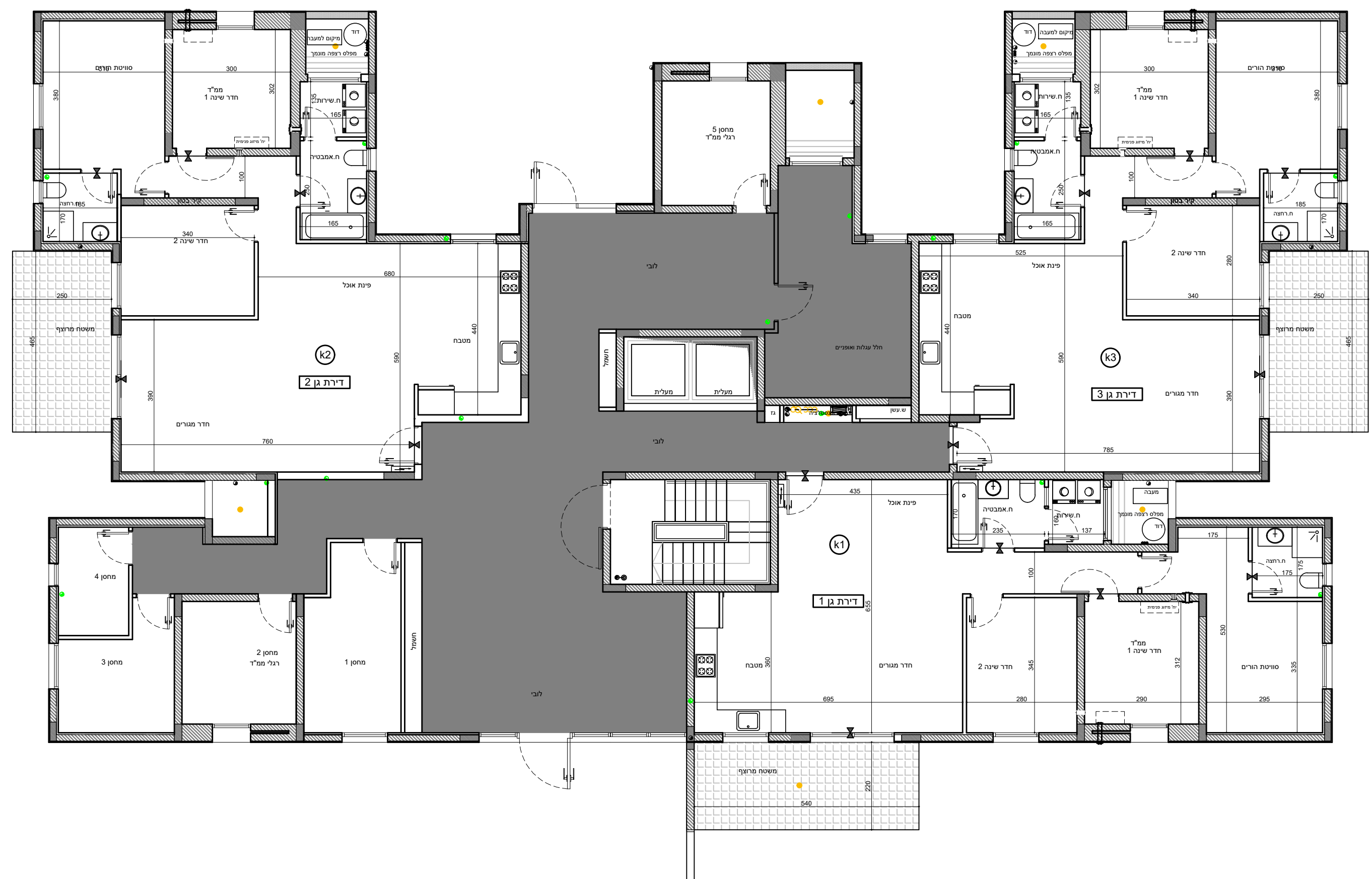
סקמת פריסה

- מקרא:**
- מערכת סינון אוויר לממ"ד
 - צנרת ממ"ד
 - צנרת ממ"ד
 - כינסה לדירה
 - הפרש מפלסים
 - אזור מכוני
 - ארון חשמל
 - מיקום מוצע
 - מכונית כביסה/מייבש
 - מיקום מוצע כיריים
 - מיקום מוצע מקרר
 - ביוב
 - צמ"ג
 - ניקוז

- _____ חתימת הרוכש
- _____ חתימת החברה
- _____ תאריך חתימה

התכנית הופקה טרם מתן היתר יתכנו שינויים עקב דרישת הרשויות והיועצים

1. המידות המתוארות בתוכנית הן מידות בניה (ברוטו) מקיר בניה לקיר בניה (מחירים) לאורוור חדר שירותים, אמבטיה ומיזוג המיזוג הגלוי (נטו) של החדרים מתקבלות ע"י החסרת עובי טיח ואו חיפוי בכל צד לפי העניין.
2. לצורך הזמנת ריהוט קבוע המשתלב בחדרים (ארונות מטבח ארונות קיר, וכדומה) אין להסתמך על המידות המסומנות בתכנית וחיוני לקחת מידות בפועל באתר, לפני הזמנה.
3. במקום כלים במיקום גודל חלונות וכדו' המפורטים בתכנית זאת, יתכנו שינויים בהתאם להנחיות הממכנים ולתכניות הביצוע.
4. החברה תהיה רשאית להעביר צנרת גלויה לכיבוי (מתלים) לאורוור חדר שירותים, אמבטיה ומיזוג.
5. קבועות התברואה (ברזים כיריים, אסלות, אמבטיה, וכו') ואו ארונות המטבח או הרחצה המופיעים בתכנית זו הינם להמחשה בלבד. אין להתייחס למידותיהם, למיקומם המדויק או לצורתם אלא למפורט במפרט הדירה בלבד.
6. על הגי יתכן ויותקנו מתקנים כגון: קולטי שמש אנטנת טלוויזיה/או כול מתקן אחר.
7. במקרה של סתירה בין תכנית זו למפרט הדירה, יקבע מפרט הדירה.
8. בשטח החצר הצמודות לאו במחסנים עוברים קווי צנרת מים, ניקוז, ביוב, חשמל/או כל מערכת טכנית ששדרש עפ"י דרישת הרשויות והחלטת החברה, וממוקמות שוחות ביקורת המערכות המשותפות.
9. סטיות של 2% בין מידות הבניין המופיעות בתכנית לבין המידות למעשה, וכן סטייה של 5% בין הכמויות ומידות האבזרים במפרט לבין הכמויות והמידות למעשה לא יחשבו לסטייה מהתכנית.
10. מיקום סופי של צנרת מי גשם וקולטי ביוב בקירות וליד הקירות יקבע עפ"י תכנית לביצוע (צמ"ג הוא צינור מי גשם).
11. גבולות המגרש יקבעו כתשריט שיאשר לירושם.
12. מיקום סופי של קולטי השמש והודדים עפ"י העמדת הבית ויועץ האיטלציה.
13. לעניין גבולות מגרש ופיתוח מגרש, תגבר תכנית מגרש על תכנית זו.
14. לאחר הכנת תכנית עבודה לביצוע, ייתכנו שינויים במידות פנים/או בעובי בקירות.
15. ביציאה למרפסות הפתוחות יהיה סף מוגבה או מונך.
16. פני הריצוף הממ"ד מוגבים מפני הריצוף בדירה.





בנין 35

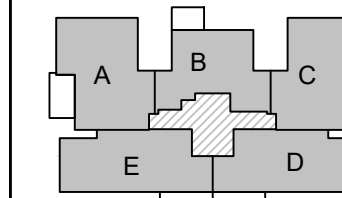
מגרש 3110

גוש 1083

קנ"מ 1:100

חלקה 324

תכנית קומה 1 - 7

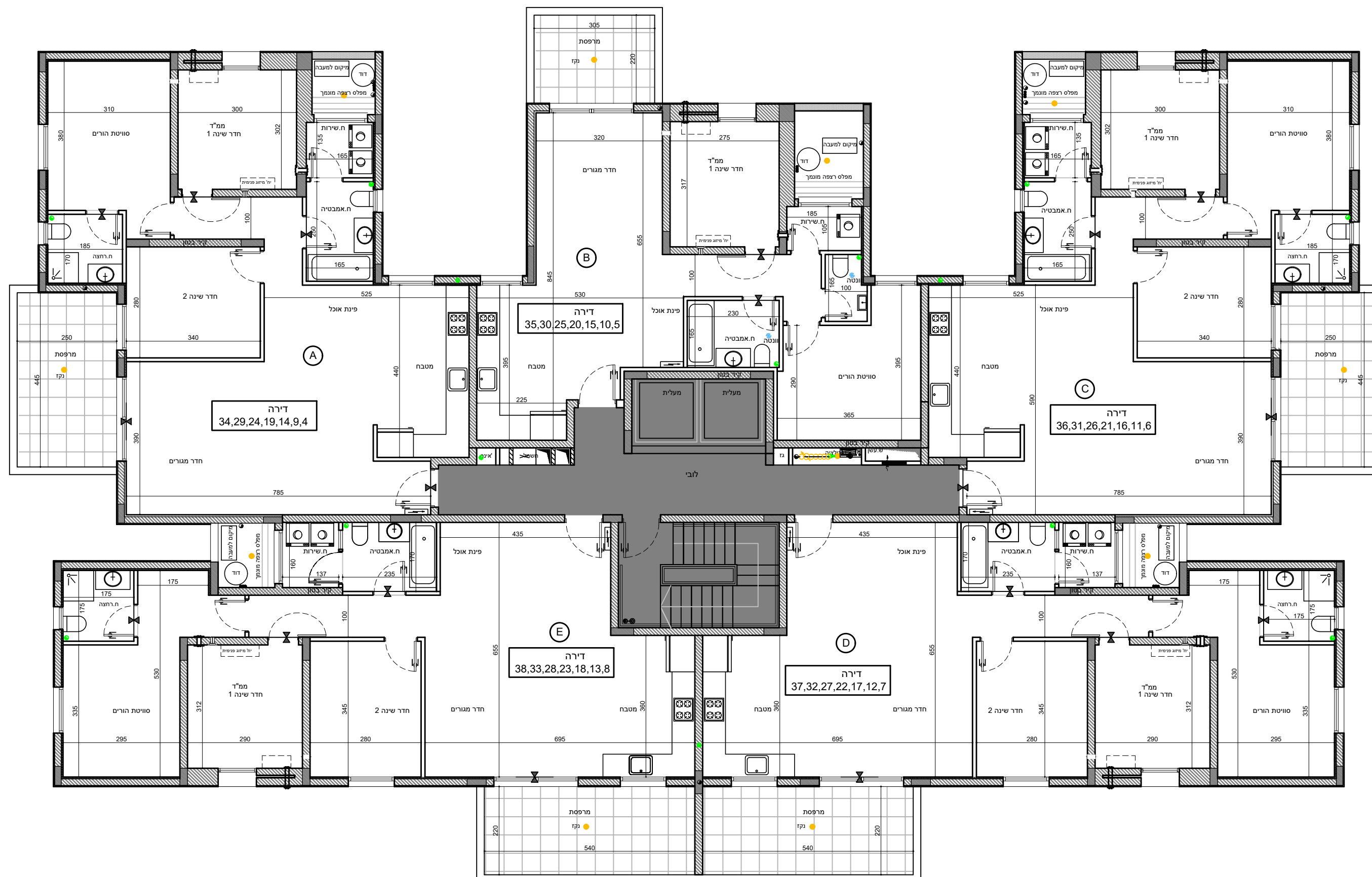


מיקום הדירה

	39	40		8	
38	34	35	36	37	7
33	29	30	31	32	6
28	24	25	26	27	5
23	19	20	21	22	4
18	14	15	16	17	3
13	9	10	11	12	2
8	4	5	6	7	1
2	כניסה	1	3		0

סקמת פריסה

- מקרא:**
- מערכת סינון אוויר לממ"ד
 - צנרת ממ"ד
 - צנרת ממ"ד
 - כניסה לדירה
 - הפרש מפלסים
 - אורזור מכני
 - ארון חשמל
 - מיקום מוצע
 - מכונית כביסה/מייבש
 - מיקום מוצע
 - כיריים
 - מיקום מוצע
 - מקרר
 - ביוב
 - צמ"ג
 - ניקוז



חתימת הרוכש

חתימת החברה

תאריך חתימה

התכנית הופקה טרם מתן היתר יתכנו שינויים עקב דרישת הרשויות והיועצים

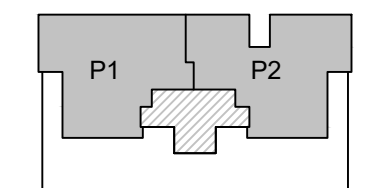
1. המידות המתוארות בתוכנית הן מידות בניה (ברוטו) מקיר לקיר בניה לוקר בניה המידות הגוליות (נטו) של החדרים מתקבלות ע"י החסרת עובי טיח ואו חיפוי בכל צד לפי העניין.
2. לצורך הזמנת ריהוט קבוע המשתלב בחדרים (ארונית מטבח ארונית קיר, וכדומה) אין להסתמך על המידות המסומנות בתכנית וחינוי לקחת מידות בפועל באתר, לפני הזמנה.
3. במקום כלים במקום גודל חלונות וכדו' המפורטים בתכנית זאת, יתכנו שינויים בהתאם להנחיות המתכננים ולתכניות הביצוע.
4. החברה תהיה רשאית להעביר צנרת גלויה לכיבוי (מתלים) לאורזור חדרי שירותים, אמבטיית ומיזוג קבועות התברואה (ברזים כיורים, אסלות, אמבטיית, וכדו') ואו ארונית המטבח או הרחצה המופיעים בתכנית זו הינם להמחשה בלבד. אין להתייחס למידותיהם, למיקומם המדויק או לצורתם אלא למפורט במפרט הדירה בלבד.
6. על הגי יתכן ויתוקנו מתקנים כגון: קולטי שמש אנטנת טלוויזיה ו/או כול מתקן אחר.
7. במקרה של סתירה בין תכנית זו למפרט הדירה, יקבע מפרט הדירה.
8. בשטח החצר הצמודות ו/או במחסנים עוברים קווי צנרת מים, ניקוז, ביוב, חשמל ו/או כל מערכת טכנית שנדרש עפ"י דרישת הרשויות והחלטת החברה, וממוקמות שוחות ביקורת המערכות המשותפות.
9. סטיות של 2% בין מידות הבניין המופיעות בתכנית לבין המידות למעשה, וכן סטייה של 5% בין הכמויות ומידות האבזרים במפרט לבין הכמויות והמידות למעשה לא יחשבו לסטייה מהתכנית.
10. מיקום סופי של צנרת מי גשם וקולטי ביוב בקירות וליד הקירות יקבע עפ"י תכנית לביצוע (צמ"ג הוא צינור מי גשם).
11. גבולות המגרש יקבעו כתשריט שיאוסר לרישום.
12. מיקום סופי של קולטי השמש והדודים עפ"י העמדת הבית ויועץ האיטליציה.
13. לעניין גבולות מגרש ופיתוח מגרש, תגבר תכנית מגרש על תכנית זו.
14. לאחר הכנת תכנית עבודה לביצוע, ייתכנו שינויים במידות פנים ו/או בעובי בקירות.
15. ביציאה למרפסות הפתוחות יהיה סף מוגבה או מנומר.
16. פני הריצוף הממ"ד מוגבים מפני הריצוף בדירה.



גוש 1083	מגרש 3110
חלקה 324	קנ"מ 1:100

בנין 35

תכנית קומה 8



מיקום הדירה

	39	40		8	
38	34	35	36	37	7
33	29	30	31	32	6
28	24	25	26	27	5
23	19	20	21	22	4
18	14	15	16	17	3
13	9	10	11	12	2
8	4	5	6	7	1
2	כניסה	1	3	0	

סקמת פריסה

- מקרא:**
- מערכת סינון אוויר לממ"ד
 - צנרת ממ"ד
 - צנרת ממ"ד
 - כניסה לדירה
 - הפרש מפלסים
 - אזור מכוני
 - ארון חשמל
 - מיקום מוצע
 - מכונית כביסה/מייבש
 - מיקום מוצע כיריים
 - מיקום מוצע מקרר
 - ביוב
 - צמ"ג
 - ניקוז

- _____ חתימת הרוכש
- _____ חתימת החברה
- _____ תאריך חתימה

התכנית הופקה טרם מתן היתר יתכנו שינויים עקב דרישת הרשויות והיועצים

1. המידות המתוארות בתוכנית הן מידות בנייה (ברוטו) מקיר בנייה לקיר בנייה. המידות הגוליות (נטו) של החדרים מתקבלות ע"י החסרת עובי טיח ו/או חיפוי בכל צד לפי העניין.
2. לצורך הזמנת ריהוט קבוע המשתלב בחדרים (ארונות מטבח ארונות קיר, וכדומה) אין להסתמך על המידות המסומנות בתכנית וחיובי לקחת מידות בפועל באתר, לפני הזמנה.
3. במקום כלים במיקום גודל חלונות וכדו' המפורטים בתכנית זאת, יתכנו שינויים בהתאם להנחיות המתכננים ולתכניות הביצוע.
4. החברה תהיה רשאית להעביר צנרת גלויה לכיבוי (מתלים) לאזור חדר שירותים, אמבטיה ומיזוג.
5. קבועות התברואה (ברזים, כיורים, אסלות, אמבטיה, וכו') ואו ארונות המטבח או הרחצה המופיעים בתכנית זו הינם להמחשה בלבד. אין להתייחס למידותיהם, למיקומם המדויק או לצורתם אלא למפורט במפרט הדירה בלבד.
6. על הגי יתכן ויותקנו מתקנים כגון: קולטי שמש אנטנת טלוויזיה ו/או כול מתקן אחר.
7. במקרה של סתירה בין תכנית זו למפרט הדירה, יקבע מפרט הדירה.
8. בשטח החצר הצמודות ו/או במחסנים עוברים קווי צנרת מים, ניקוז, ביוב, חשמל ו/או כל מערכת טכנית ששדרש עפ"י דרישת הרשויות והחלטת החברה, וממוקמות שוחות בקירות המערבות המשותפות.
9. סטיית של 2% בין מידות הבניין המופיעות בתכנית לבין המידות למעשה, וכן סטייה של 5% בין הכמויות ומידות האבזרים במפרט לבין הכמויות והמידות למעשה לא יחשבו לסטייה מהתכנית.
10. מיקום סופי של צנרת מי גשם וקולטי ביוב בקירות וליד הקירות יקבע עפ"י תכנית לביצוע (צמ"ג הוא צינור מי גשם).
11. גבולות המגרש יקבעו כתשריט שיאוסר לירושם.
12. מיקום סופי של קולטי השמש והדודים עפ"י העמדת הבית יועץ האינטליגיה.
13. לעניין גבולות מגרש ופיתוח מגרש, תגבר תכנית מגרש על תכנית זו.
14. לאחר הכנת תכנית עבודה לביצוע, ייתכנו שינויים במידות פנים ו/או בעובי בקירות.
15. ביציאה למרפסות הפתוחות יהיה סף מוגבה או מונך.
16. פני הריצוף הממ"ד מוגבים מפני הריצוף בדירה.

